



Liste de prix 2026

Tours d'horlogers - Compositions

Ref. TH 40 Tour d'horloger sur établi

CHF 9100.00 CHF



Tour d'horloger monté sur établi avec moteur, commande, plateau et armoire pour outillage avec 4 tiroirs

Comprend:

- 1 établi avec armoire et plateau
- 1 moteur 3 x 220 / 380 V, 0.09 KW, 50 Hz, IP 54
- 1 convertisseur de fréquence M 2200-I-IPOO, 220 V, 50 Hz
- 1 station de commande avec potentiomètre et inversion de marche (3 m de câble réseau 220 V)
- 1 pied réf. TH 01
- 1 perche réf. TH 04
- 1 poupée réf. TH 05
- 1 contre-poupée déportée réf. TH 07
- 1 tiran d'appui renforcé réf. TH 09
- 1 support réversible réf. TH 10

Equipement des tiroirs sur demande!

Ref. TH 40a Tiroir 1

CHF 3965.50 CHF

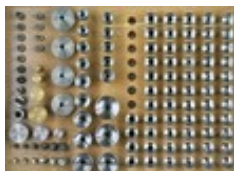


Comprend:

- 1 jeu de 18 tasseaux corps 2 mm réf. TH 25
- 1 jeu de 15 tasseaux de pivotage réf. TH 37
- 1 porte-tasseau centré réf. TH 24
- 1 porte-tasseau excentrique réf. TH 24a
- 1 appareil complet à rapporter les pivots réf. TH 26
- 1 appareil simple à rapporter les pivots réf. TH 27
- 1 disque à 10 gros trous coniques réf. TH 28
- 1 appareil à glissière excentrique et 2 poulies réf. TH 23
- 1 bloc avec 12 entraîneurs Ø 0.20 - 1.20 mm réf. TH 38
- 1 appareil de fixation pour entraîneurs réf. TH 38a
- 1 rouleau à coches en acier, 18 coches Ø 0.35 - 1.40 mm réf. TH 29
- 1 rouleau à coches en bronze, 18 coches Ø 0.35 - 1.40 mm réf. TH 29a

Ref. TH 40b Tiroir 2

CHF 10670.00 CHF



Comprend:

- 1 jeu de 60 pinces corps B8 de 0.40 à 7.00 mm réf. TH 15D
- 1 jeu de 5 pinces creuses 8 - 9 - 10 - 11- 12 mm réf. TH 16
- 1 jeu de 4 pinces forme échelle 5.50 - 23 mm réf. TH 17
- 1 jeu de 12 pinces forme entonnoir 5.50 - 23 mm réf. TH 18
- 1 jeu de 6 coeurs acier réf. TH 20
- 1 jeu de 6 coeurs laiton réf. TH 20a
- 1 jeu de 4 tasseaux à gommer réf. TH 21
- 1 jeu de 16 tasseaux divers corps 5 mm réf. TH 22
- 1 porte-tasseau réf. TH 22a

Ref. TH 40c Tiroir 3

CHF 5652.70 CHF





Comprend:

- 1 appui renforcé réf. TH 10a
- 1 rouleau à limer réf. TH 10b
- 1 appareil à levier pour percer avec 3 pinces réf. TH 111 chandelle porte-burin réf. TH 14
- 1 tourelle porte-outil réf. TH 14a
- 1 plateau à 2 doigts d entraînement réf. TH 19
- 1 mandrin 3 mors réversibles réf. TH 30
- 1 mandrin 6 mors réversibles réf. TH 30a
- 1 mandrin 6 mors universels réf. TH 30b
- 1 plateau à 3 chiens mobiles réf. TH 32
- 1 tasseau à vis réf. TH 36a

Ref. TH 40d Tiroir 4

CHF 2982.90 CHF



Comprend:

- 1 chariot de précision réf. TH 13
- 1 mandrin 0 - 4 mm corps 5 mm réf. TH 31
- 1 mandrin 0 - 4 mm corps B8 réf. TH 31a

Ref. TH 50 Tour d'horloger, composition

CHF 4630.00 CHF



Comprend:

- 1 Perche réf. TH 04a
- 1 Contre-poupée réf. TH 06
- 1 Poupée avec appareil à glissière réf. TH 08
- 1 Tiran réf. TH 09
- 1 Support réversible réf. TH 10
- 1 Appui renforcé réf. TH 10a
- 1 Porte-tasseau centré réf. TH 24
- 1 Porte-tasseau décentré réf. TH 24a
- 1 Jeu de 18 tasseaux corps 2.00 mm réf. TH 25
- 1 Appareil à rapporter les pivots réf. TH 27
- 1 Disque 18 encoches réf. TH 29
- 1 Jeu de 15 tasseaux de pivotage réf. TH 37
- Avec coffret N° 1

Ref. TH 51 Tour d'horloger, composition

CHF 3690.00 CHF



Comprend:

- 1 Perche réf. TH 04a
- 1 Contre-poupée réf. TH 06
- 1 Poupée avec appareil à glissière et 2 poulies réf. TH 08
- 1 Tiran réf. TH 09
- 1 Support réversible réf. TH 10
- 1 Appui renforcé réf. TH 10a
- 1 Porte-tasseau centré réf. TH 24
- 1 porte-tasseau décentré réf. TH 24a
- 1 Jeu de 18 tasseaux corps 2.00 mm réf. TH 25
- 1 Jeu de 15 tasseaux de pivotage réf. TH 37
- Avec coffret N° 1

Ref. TH 60 Tour d'horloger, composition

CHF 9477.20 CHF



Comprend:

- 1 Perche 220 mm réf. TH 04a
 - 1 Tiran réf. TH 09
 - 1 Poupée double lunette réf. TH 05
 - 1 Contre-poupée à tiran réf. TH 06
 - 1 Poupée avec appareil à glissière réf. TH 08
 - 1 Support réversible réf. TH 10
 - 1 Appui renforcé réf. TH 10a
 - 1 Rouleau à limer réf. TH 10b
 - 1 Jeu de 25 pinces corps 8 mm, trous de 0.40 à 5.00 mm réf. TH 15a
 - 1 Porte-tasseau centré réf. TH 24
 - 1 Porte-tasseau excentrique réf. TH 24a
 - 1 Jeu de 18 tasseaux corps 2 mm réf. TH 25
 - 1 Appareil à rapporter les pivots réf. TH 27
 - 1 Disque 18 encoches réf. TH 29
 - 1 Jeu de 15 tasseaux de pivotage réf. TH 37
- Avec coffret N° 2



Tours d'horlogers - Accessoires

Ref. TH 01 Pied de tour

CHF 150.00 CHF



Pied de tour simple

Ref. TH 01a Pied de tour

CHF 240.00 CHF



Pied de tour mobile

Ref. TH 02 Pied de tour

CHF 240.00 CHF



Pied de tour pour renvoie de poulie

Ref. TH 03 Volant à main

CHF 556.20 CHF



Volant à main se fixant à l'étau
Exemple de montage

Ref. TH 03-10 Support et axe volant à main

CHF 140.00 CHF



Support et axe volant à main

Ref. TH 04 Perche

CHF 380.00 CHF



Perche 260 mm pour chariot

Ref. TH 04a Perche

CHF 380.00 CHF



Perche 220 mm

Ref. TH 05 Poupée à double lunette

CHF 1450.00 CHF



Poupée double lunette pour pinces corps B8. Poulie à 12 divisions avec doigt d'arrêt.

Ref. TH 05-02 Tiran de poupée

CHF 80.00 CHF



Tiran de poupée TH 05 pour pince B8

Ref. TH 06 Contre-poupée

CHF 665.00 CHF



Contre-poupée avec une broche pour serrage des tasseaux réf. TH 37.

Ref. TH 07 Contre-poupée déportée

CHF 970.00 CHF



Contre-poupée déportée pour perche réf. TH 4

Ref. TH 08 Poupée avec appareil à glissière

CHF 940.00 CHF



Poupée avec appareil à glissière excentrique. Avec deux poulies Ø 12 et 20 mm. Porte les tasseaux réf. TH 25

Ref. TH 08b Broche pour contre-poupée

CHF 41.20 CHF



Broche pour contre-poupée réf. TH 6 et réf. TH 7

Ref. TH 08c Tiran de broche

CHF 40.00 CHF



Tiran de broche pour réf. TH 8b

Ref. TH 35 Prolongateur poulie

CHF 90.00 CHF



Prolongateur poulie

Ref. TH 40-103 Adaptateur étau

CHF 126.70 CHF



Adaptateur étau pour réf. TH 3

Tours d'horlogers - Chariot et outils de tournage

Ref. TH 09 Tiran

CHF 97.90 CHF



Pour chariot réf. TH 13

Ref. TH 10 Support réversible

CHF 200.00 CHF



Support réversible, appui en acier trempé.

Ref. TH 10a Appui renforcé

CHF 46.40 CHF



Appui renforcé pour réf. TH 10

Ref. TH 10b Rouleau à limer

CHF 87.60 CHF



Rouleau à limer pour réf. TH 10

Ref. TH 10c Petit appui renforcé

CHF 46.40 CHF



Appui renforcé de petite taille

Ref. TH 13 Chariot de précision à coulisse

CHF 2575.00 CHF

Chariot de précision à coulisse couverte. Capacité 80 mm, avec division de 0.01 mm





Ref. TH 14 Chandelle porte-burin

CHF 98.90 CHF



Chandelle porte-burin en acier
Ouverture 6mm.

Ref. TH 14a Support Tripan avec Porte-outil

CHF 395.00 CHF



Support Tripan (TH 14b) avec porte-outil (TH 14c)

Ref. TH 14b Support Tripan

CHF 260.00 CHF



Utilisée avec porte-outil réf. TH 14c

Ref. TH 14c Porte-outil

CHF 135.00 CHF



Utilisé avec support Tripan (TH 14B)

Ref. TH 39 Kit burin

CHF 128.80 CHF



1 kit burin comprenant 1 porte-plaquette, 1 plaquette et 1 tournevis

Ref. TH 41 Plaquette

CHF 19.60 CHF



Plaquette de rechange

Ref. TH 42 Porte-plaquette

CHF 102.00 CHF



Porte-plaquette seul avec vis
Carré 5x5mm.

Ref. TH 42-01 Tournevis

CHF 10.30 CHF



Tournevis seul

Ref. TH 42-02 Vis de rechange

CHF 4.20 CHF



Vis de rechange pour kit burin

Tours d'horlogers - Coeurs et entraîneurs

Ref. TH 20 Jeu de coeurs acier

CHF 210.00 CHF



Jeu de 6 coeurs en acier
Ø 6.00-4.50 / 5.00-2.50 / 4.00-2.00 / 3.00-1.50 / 2.00-0.80 / 1.00-0.50

Ref. TH 20-01 Coeur acier N°1 - N°6

CHF 35.00 CHF



Coeur acier seul N° 1 à N° 6
Ø mm: N°1 Ø 0.50 - 1.00, N°2 Ø 0.80 - 2.00, N°3 Ø 1.50 - 3.00, N°4 Ø 2.00 - 4.00, N°5 Ø 2.50 - 5.00,
N°6 Ø 4.50 - 6.00

Ref. TH 20a Jeu de coeurs laiton

CHF 210.00 CHF



Jeu de 6 coeurs en laiton
Ø 6.00-4.50 / 5.00-2.50 / 4.00-2.00 / 3.00-1.50 / 2.00-0.80 / 1.00-0.50

Ref. TH 20a-01 Coeur laiton N°1 - N°6

CHF 35.00 CHF



Coeur en laiton seul
Ø mm: N°1 Ø 0.50 - 1.00, N°2 Ø 0.80 - 2.00, N°3 Ø 1.50 - 3.00, N°4 Ø 2.00 - 4.00, N°5 Ø 2.50 - 5.00,
N°6 Ø 4.50 - 6.00

Ref. TH 38 Jeu de 12 petits entraîneurs

CHF 144.20 CHF



Jeu de 12 petits entraîneurs Ø 0.25 , 0.30 , 0.35 , 0.40 , 0.45 , 0.50

0.65 , 0.70 , 0.75 , 0.85 , 0.95 , 1.05 mm
Avec bloc de rangement

Ref. TH 38 N Distributeur de coeurs et bloc de fixation

CHF 690.10 CHF



1 Distributeur de coeurs
1 Bloc de montage intégré dans le distributeur
23 Coeurs de 0.20 mm à 1.30 mm par 0.05 mm

Ref. TH 38a Appareil à ouvrir les entraîneurs

CHF 113.30 CHF



Appareil de fixation pour entraîneurs

Ref. TH 38b Entraîneur de remplacement N°1 - N°23

CHF 10.30 CHF



Entraîneur de remplacement, indiquer le Ø

Ø mm: N°1 Ø 0.20, N°2 Ø 0.25, N°3 Ø 0.30, N°4 Ø 0.35, N°5 Ø 0.40, N°6 Ø 0.45, N°7 Ø 0.50, N°8 Ø 0.55, N°9 Ø 0.60, N°10 Ø 0.65, N°11 Ø 0.70, N°12 Ø 0.75, N°13 Ø 0.80, N°14 Ø 0.85, N°15 Ø 0.90, N°16 Ø 0.95, N°17 Ø 1.00, N°18 Ø 1.05, N°19 Ø 1.10, N°20 Ø 1.15, N°21 Ø 1.20, N°22 Ø 1.25, N°23 Ø 1.30

Tours d'horlogers - Tasseaux de pivotage

Ref. TH 24 Porte-tasseau centré

CHF 65.00 CHF



Porte-tasseau centré

Ref. TH 24a Porte-tasseau décentré

CHF 70.00 CHF



Porte-tasseau décentré

Ref. TH 25 Jeu de 18 tasseaux corps 2.00 mm

CHF 306.00 CHF

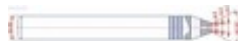


Jeu de 18 tasseaux corps 2.00 mm

Comprend 6 tasseaux, 6 tasseaux conserve pivots, 3 pointes pleines et 3 pointes creuses

Ref. TH 25-01 Tasseau corps 2.00 mm N°1 - N°6

CHF 17.00 CHF

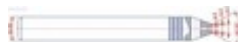


Tasseau corps 2.00 mm

Ø B mm, Ø C mm: N°1 Ø B 0.30, Ø C 0.50, N°2 Ø B 0.40, Ø C 0.60, N°3 Ø B 0.50, Ø C 0.70, N°4 Ø B 0.60, Ø C 0.80, N°5 Ø B 0.80, Ø C 1.00, N°6 Ø B 1.00, Ø C 1.20

Ref. TH 25-02 Tasseau conserve pivots corps 2 mm N°1 - N°6

CHF 17.00 CHF



Tasseau conserve pivots seul, corps 2 mm

Ø A mm, Ø B mm, Ø C mm: N°1 Ø A 0.15, Ø B 0.30, Ø C 0.50, N°2 Ø A 0.20, Ø B 0.40, Ø C 0.60, N°3 Ø A 0.25, Ø B 0.50, Ø C 0.70, N°4 Ø A 0.30, Ø B 0.60, Ø C 0.80, N°5 Ø A 0.35, Ø B 0.80, Ø C 1.00, N°6 Ø A 0.45, Ø B 1.00, Ø C 1.20

Ref. TH 25-03 Pointes pleines N°1 - N°3

CHF 17.00 CHF

Pointes pleines

Ø A mm: N°1 Ø A 1.00, N°2 Ø A 2.00, N°3 Ø A 4.00



Ref. TH 25-04 Pointes creuses N°1 - N°3

CHF 17.00 CHF



Pointes creuses, corps 2.00 mm

Ø mm: N°1 Ø A 2.00, Ø B 0.30, C 1.80, N°2 Ø A 3.00, Ø B 0.50, C 2.50, N°3 Ø A 4.00, Ø B 0.80, C 3.50

Ref. TH 37 Jeu de 15 tasseaux de pivotage

CHF 927.00 CHF



Jeu de 15 tasseaux de pivotage

Comprend 7 tasseaux à points (rond), 4 lanternes acier, 2 lanternes maillechort et 2 tasseaux à points (hexagonal)

Ref. TH 37-01 Tasseau complet à points N°1 - N°7

CHF 55.00 CHF



Tasseau complet à points seul

Ø mm: N°1 Ø 0.05, N°2 Ø 0.10, N°3 Ø 0.15, N°4 Ø 0.20, N°5 Ø 0.30, N°6 Ø 0.40, N°7 Ø 0.50

Ref. TH 37-02 Tasseau complet à points N°1 - N°2

CHF 55.00 CHF



Tasseau complet à points

ø 0.50 - 1.00

Ø mm: N°1 Ø 0.50 - 1.00, N°2 Ø 1.00 - 2.00

Ref. TH 37-03 Tasseau complet à lanterne Acier N° 1 - N°4

CHF 72.00 CHF



Tasseau complet à lanterne en acier

Ø mm: N°1 Ø 0.04 - 0.15, N°2 Ø 0.16 - 0.40, N°3 Ø 0.22 - 0.45, N°4 Ø 0.50 - 1.00

Ref. TH 37-04 Tasseau complet à lanterne Maillechort N°1 - N°2

CHF 72.00 CHF



Tasseau complet à lanterne en maillechort
Ø mm: N°1 Ø 0.22 - 0.45, N°2 Ø 0.50 - 1.00

Ref. TH 37a-01 Disque à points seul en Acier N° 1 - N°7

CHF 45.00 CHF



Disque à points seul en Acier
Ø: N°1 Ø 0.05, N°2 Ø 0.10, N°3 Ø 0.15, N°4 Ø 0.20, N°5 Ø 0.30, N°6 Ø 0.40, N°7 Ø 0.50

Ref. TH 37a-02 Disque à points seul en Acier N°1 - N°2

CHF 45.00 CHF



Disque à points seul en Acier
Ø mm: N°1 Ø 0.50 - 1.00, N°2 Ø 1.00 - 2.00

Ref. TH 37a-03 Lanterne seule en Acier N°1 - N°4

CHF 55.00 CHF



Lanterne seule Acier
Ø mm: N°1 Ø 0.04 - 0.15, N°2 Ø 0.16 - 0.40, N°3 Ø 0.22 - 0.45, N°4 Ø 0.50 - 1.00

Ref. TH 37a-04 Lanterne seule en maillechort N°1 - N°2

CHF 55.00 CHF



Lanterne seule en maillechort
Ø mm: N°1 Ø 0.22 - 0.45, N°2 Ø 0.50 - 1.00

Ref. TH 37b Tasseau seul pour disques à points

CHF 16.00 CHF





Tasseau seul pour disque pour réf. TH 37

Ref. TH 37c Tasseau seul pour lanterne N°1 - N°5

CHF 20.00 CHF



Avec inscription mini

inscription/einschreibung: N°1 0.04 - 0.16, N°2 0.16 - 0.40, N°3 0.22 - 0.45, N°4 0.50 - 1.00, N°5 1.00 - 2.00

Tours d'horlogers - Tasseaux divers

Ref. TH 21 Jeu de 4 tasseaux à gommer

CHF 152.00 CHF



Jeu de 4 tasseaux à gommer
Ø 6.60 / 10.00 / 15.00 / 20.00 mm

Ref. TH 21-01 Tasseau à gommer seul N°1 - N°4

CHF 38.00 CHF



Tasseau à gommer laiton seul
Ø mm: N°1 Ø 6.60, N°2 Ø 10.00, N°3 Ø 15.00, N°4 Ø 20.00

Ref. TH 22 Jeu de 16 tasseaux

CHF 614.00 CHF



Jeu de 16 tasseaux corps 5 mm
Comprend 2 tasseaux en V, 3 tasseaux plats, 4 pointes creuses, 2 pointes creuses conserve pivots, 2 pointes pleines, 2 pointes brisées, 1 tasseau biaisé

Ref. TH 22-01 Tasseau en V N°1 - N°2

CHF 38.00 CHF



Tasseau en V, corps Ø 5.00 mm
Ø mm: N°1 Ø ~ 6.00, N°2 Ø ~ 10.00

Ref. TH 22-02 Tasseau plat N°1 - N°3

CHF 38.00 CHF



Tasseau plat, corps Ø 5.00 mm
Ø mm: N°1 Ø ~ 8.00, N°2 Ø ~ 14.00, N°3 Ø ~ 20.00

Ref. TH 22-03 Tasseau à pointe creuse N°1 - N°4

CHF 38.00 CHF



Tasseau à pointe creuse, corps Ø 5.00 mm
Ø mm: N°1 Ø 2.70, N°2 Ø 4.00, N°3 Ø 5.00, N°4 Ø 6.00

Ref. TH 22-04 Tasseau à pointe creuse contrepivot N°1 - N°2

CHF 38.00 CHF



Tasseau à pointe creuse contrepivot, corps Ø 5.00 mm
Ø mm: N°1 Ø 2.50, N°2 Ø 4.00

Ref. TH 22-05 Tasseau à pointe pleine N°1 - N°2

CHF 38.00 CHF



Tasseau à pointe pleine, corps Ø 5.00 mm
Ø mm: N°1 Ø 3.00, N°2 Ø 5.00

Ref. TH 22-06 Tasseau à pointe brisée N°1 - N°2

CHF 40.00 CHF



Tasseau à pointe brisée, corps Ø 5.00 mm
Ø mm: N°1 Ø 3.00, N°2 Ø 4.00

Ref. TH 22-07 Tasseau biaisé

CHF 40.00 CHF



Tasseau biaisé Ø 6.00 mm, corps Ø 5.00 mm

Ref. TH 22a Porte-tasseau

CHF 45.00 CHF





Porte-tasseau extérieur B8, intérieur tasseau Ø5 mm

Ref. TH 34 Meule mi-fine

CHF 85.00 CHF



Meule mi-fine Ø 80 mm avec porte-meule, corps B8

Ref. TH 34a Meule grain fin

CHF 85.00 CHF



Meule grain fin Ø 80 mm avec porte-meule, corps B8

Ref. TH 36 Tasseau porte-meule

CHF 65.00 CHF



Tasseau porte-meule, corps B8

Ref. TH 36a Tasseau à vis

CHF 55.00 CHF



Tasseau à vis, corps B8

Tours d'horlogers - Mandrins et plateaux

Ref. TH 19 Plateau

CHF 87.60 CHF



Plateau avec 2 doigts d'entraînement

Ref. TH 30 Mandrin à 3 mors réversibles

CHF 1236.00 CHF



Mandrin à 3 mors réversibles Ø 55 mm, corps B8
Mors en acier trempé

Ref. TH 30a Mandrin universel à 6 mors

CHF 1236.00 CHF



Mandrin universel à 6 mors Ø 55 mm, corps B8
Mors doux

Ref. TH 30b Mandrin à 6 mors réversibles

CHF 1411.10 CHF



Mandrin à 6 mors réversibles Ø 55 mm, corps B8
Mors en acier trempé

Ref. TH 31 Mandrin pour poupée réf. TH 7

CHF 345.00 CHF



Mandrin pour poupée réf. TH 7, corps 5 mm

Ref. TH 31a Mandrin pour poupée réf. TH 5

CHF 345.00 CHF



Mandrin pour poupée réf. TH 5, corps B8

Ref. TH 32 Plateau à 3 chiens mobiles

CHF 830.00 CHF



Plateau à 3 chiens mobiles avec tiran et pointe de centrage, corps B8

Ref. TH 33 Tiran

CHF 51.50 CHF



Tiran pour plateau à 3 chiens mobiles

Ref. TH 33a Pointe de centrage

CHF 44.30 CHF



Pointe de centrage pour plateau à 3 chiens mobiles

Tours d'horlogers - Appareils divers

Ref. TH 08 01 Broche d'excentrique

CHF 115.00 CHF



Broche d'excentrique appareil à glissière excentrique (TH 08a)

Ref. TH 08 09 Ressort de broche

CHF 8.00 CHF



Ressort de broche appareil à glissière excentrique (TH 08a)

Ref. TH 08 10 Broche

CHF 20.00 CHF



Broche appareil à glissière excentrique (TH 08a)
Avec ressort et goupille

Ref. TH 08a Appareil à glissière excentrique

CHF 330.00 CHF



Pour pivotage

Ref. TH 11 Appareil indépendant à levier

CHF 480.00 CHF



Appareil indépendant à levier pour percer.

Ref. TH 11-00 Appareil indépendant à levier avec 3 pinces P4,5

CHF 780.00 CHF



Appareil indépendant à levier, pour percer, avec 3 pinces P4,5 Ø 1 / 1.5 / 2 mm.

Ref. TH 11a Tiran de broche

CHF 39.20 CHF



Tiran de broche pour appareil à levier réf. TH 11. Pour pinces P4,5.

Ref. TH 11b Bride de serrage

CHF 41.20 CHF



Bride de serrage pour appareil à levier réf. TH 11

Ref. TH 11d Pince N°1 - N°3

CHF 64.90 CHF



Pince P 5 mm pour réf. TH 11
Ø mm: N°1 Ø A 1.00, N°2 Ø 1.50, N°3 Ø 2.00

Ref. TH 23 Appareil à glissière excentrique

CHF 288.40 CHF



Appareil à glissière excentrique
Avec 2 poulies de Ø 12.00 et 20.00 mm

Ref. TH 26 Appareil à rapporter les pivots

CHF 545.90 CHF



Appareil complet à rapporter les pivots
Avec disque de 18 trous coniques de 0.15 à 1.40 mm, 2 centreurs et pince P4,5 Ø 2.00 mm

Ref. TH 26 05 Disque

CHF 245.00 CHF



Disques de 18 trous coniques de 0.15 à 1.40 mm

Ref. TH 27 Appareil à rapporter les pivots

CHF 494.40 CHF



Appareil simple à rapporter les pivots
Avec disques de 18 trous coniques de 0.15 à 1.40 mm, 2 centreurs et 2 pointes

Ref. TH 27a Centreur fin

CHF 28.90 CHF



Centreur fin pour réf. TH 27

Ref. TH 27b Centreur large

CHF 28.90 CHF



Centreur large pour réf. TH 27

Ref. TH 27c Pointe fine

CHF 36.10 CHF



Pointe fine pour réf. TH 27

Ref. TH 27d Pointe large

CHF 36.10 CHF



Pointe large pour réf. TH 27

Ref. TH 28 Disque

CHF 195.70 CHF



Disque 10 gros trous coniques

Ref. TH 29 Disque acier avec 18 encoches

CHF 442.90 CHF



Disque acier avec 18 encoches pour roulage de pivots de 0.35 à 1.40 mm

Ref. TH 29a Disque bronze avec 18 encoches

CHF 453.20 CHF



Disque bronze avec 18 encoches pour polissage de pivots de 0.35 à 1.40 mm

Ref. TH 29b Disque acier avec 12 encoches

CHF 490.00 CHF



Disque acier avec 12 encoches pour roulage de pivots de 1.40 à 2.50 mm

Ref. TH 43 Pince

CHF 54.60 CHF



Pince pour réf. TH 8a et TH 23

Tours d'horlogers - Moteur

Ref. TH 40-100 Pédale de commande

CHF 875.50 CHF



Pédale de commande avec 2 m de câble blindé et fiche 6+T pour réf. TH 40-101

Ref. TH 40-101 Moteur

CHF 2650.00 CHF



Ensemble moteur, convertisseur et station de commande avec 3 m de câble 220 V et fiche

Ref. TH 40-102 Autotransformateur portatif

CHF 267.80 CHF



Autotransformateur portatif 110-230 V, type PM 200, 200 VA
Entrée, primaire: 115 V, 50 / 60 Hz
Sortie, secondaire: 230 V, 50 / 60 Hz

Ref. TH 40-104 Moteur

CHF 2950.00 CHF



Ensemble moteur, convertisseur et station de commande avec 3 m de câble 220 V et fiche
Dans son coffret

Ref. TH 40-105 Coffret

CHF 300.00 CHF



Coffret pour moteur réf. TH 40-104



Horia SA - Rue de l'Avenir 23 - 2852 Courtetelle - Switzerland
Tel. +41 32 422 60 70 Fax +41 32 422 60 71 horia@bluewin.ch

Tours d'horlogers - Pinces B8

Ref. TH 15 Jeu de 20 pinces B8

CHF 2215.00 CHF



Jeu de 20 pinces B8

Ø 0.40 / 0.50 / 0.60 / 0.80 / 1.00 / 1.20 / 1.40 / 1.60 / 1.80 / 2.00 / 2.20 / 2.40 / 2.60 / 2.80 / 3.00 / 3.20 / 3.50 / 4.00 / 4.50 / 5.00 mm

Ref. TH 15A Jeu de 25 pinces B8

CHF 3125.00 CHF



Jeu de 25 pinces B8

Ø 0.40 / 0.50 / 0.60 / 0.70 / 0.80 / 0.90 / 1.00 / 1.20 / 1.40 / 1.50 / 1.60 / 1.80 / 2.00 / 2.20 / 2.50 / 2.80 / 3.00 / 3.20 / 3.50 / 3.80 / 4.00 / 4.20 / 4.50 / 4.80 / 5.00 mm

Ref. TH 15B Jeu de 30 pinces B8

CHF 4125.00 CHF



Jeu de 30 pinces B8

Ø 0.40 / 0.50 / 0.60 / 0.70 / 0.80 / 0.90 / 1.00 / 1.10 / 1.20 / 1.40 / 1.50 / 1.60 / 1.80 / 2.00 / 2.20 / 2.50 / 2.80 / 3.00 / 3.20 / 3.50 / 3.80 / 4.00 / 4.20 / 4.50 / 4.80 / 5.00 / 5.20 / 5.50 / 5.80 / 6.00 mm

Ref. TH 15C Jeu de 34 pinces B8

CHF 4438.00 CHF



Jeu de 34 pinces B8

Ø 0.40 / 0.50 / 0.60 / 0.70 / 0.80 / 0.90 / 1.00 / 1.10 / 1.20 / 1.30 / 1.40 / 1.50 / 1.60 / 1.70 / 1.80 / 1.90 / 2.00 / 2.10 / 2.20 / 2.50 / 2.80 / 3.00 / 3.20 / 3.50 / 3.80 / 4.00 / 4.20 / 4.50 / 4.80 / 5.00 / 5.20 / 5.50 / 5.80 / 6.00 mm

Ref. TH 15D Jeu de 60 pinces B8

CHF 8010.00 CHF



Jeu de 60 pinces B8

Ø 0.40 / 0.50 / 0.60 / 0.70 / 0.80 / 0.90 / 1.00 / 1.10 / 1.20 / 1.30 / 1.40 / 1.50 / 1.60 / 1.70 / 1.80 / 1.90 / 2.00 / 2.10 / 2.20 / 2.30 / 2.40 / 2.50 / 2.60 / 2.70 / 2.80 / 2.90 / 3.00 / 3.10 / 3.20 / 3.30 / 3.40 / 3.50 / 3.60 / 3.70 / 3.80 / 3.90 / 4.00 / 4.10 / 4.20 / 4.30 / 4.40 / 4.50 / 4.60 / 4.70 / 4.80 / 4.90 / 5.00 / 5.10 / 5.20 / 5.30 / 5.40 / 5.50 / 5.60 / 5.70 / 5.80 / 5.90 / 6.00 / 6.20 / 6.50 / 7.00 mm

Ref. TH 15E Pince B8 spéciale Ø0.35 - Ø0.95

CHF 359.00 CHF



Pince B8 spéciale, prix par pince.

Diamètres disponibles: 0.35 / 0.45 / 0.55 / 0.65 / 0.75 / 0.85 / 0.95 mm

Ø mm: N°2 Ø 0.35, N°3 Ø 0.45, N°4 Ø 0.55, N°5 Ø 0.65, N°6 Ø 0.75, N°7 Ø 0.85, N°8 Ø 0.95

Ref. TH 15F-01 Pince B8 Ø0.30 - Ø0.90

CHF 175.00 CHF

Pince B8 seule

Ø mm: N°1 Ø 0.30, N°2 Ø 0.40, N°3 Ø 0.50, N°4 Ø 0.60, N°5 Ø 0.70, N°6 Ø 0.80, N°7 Ø 0.90



Ref. TH 15F-02 Pince B8 Ø1.00 - Ø1.90

CHF 120.00 CHF



Pince B8 seule

Ø mm: N°1 Ø 1.00, N°2 Ø 1.10, N°3 Ø 1.20, N°4 Ø 1.30, N°5 Ø 1.40, N°6 Ø 1.50, N°7 Ø 1.60, N°8 Ø 1.70, N°9 Ø 1.80, N°10 Ø 1.90

Ref. TH 15F-03 Pince B8 Ø2.00 - Ø3.50

CHF 85.00 CHF



Pince B8 seule

Ø mm: N°1 Ø 2.00, N°2 Ø 2.10, N°3 Ø 2.20, N°4 Ø 2.30, N°5 Ø 2.40, N°6 Ø 2.50, N°7 Ø 2.60, N°8 Ø 2.70, N°9 Ø 2.80, N°10 Ø 2.90, N°11 Ø 3.00, N°12 Ø 3.50

Ref. TH 15F-04 Pince B8 Ø4.00 - Ø8.00

CHF 75.00 CHF



Pince B8 seule

Ø mm: N° 1: 4.00 mm, N° 2: 4.50 mm, N° 3: 5.00 mm, N° 4: 5.50 mm, N° 5: 6.00 mm, N° 6: 6.50 mm, N° 7: 7.00 mm, N° 8: 7.50 mm, N° 9: 8.00 mm

Ref. TH 15F-05 Pince B8 Ø sur demande

CHF 0.00 CHF



Pince B8 seule

Ref. TH 16 Jeu de 5 pinces creuses B8

CHF 309.00 CHF



Capacité de 8.00 à 12.00 mm

Ø 8.00 / 9.00 / 10.00 / 11.00 / 12.00 mm

Ref. TH 16-01 Pince creuse B8 N°1 - N°5

CHF 67.00 CHF



Pince creuse seule

Ø mm: N°1 Ø 8.00, N°2 Ø 9.00, N°3 Ø 10.00, N°4 Ø 11.00, N°5 Ø 12.00

Ref. TH 17 Jeu de 4 pinces forme échelle B8

CHF 280.00 CHF



Capacité de 5.50 à 23.00 mm
Ø 5.50-21.50 / 6.00-22.00 / 6.50-22.50 / 7.00-23.00

Ref. TH 17-01 Pince forme échelle B8 N°1 - N°4

CHF 70.00 CHF



Pince forme échelle seule
Ø mm: N°1 Ø 5.50 - 21.50, N°2 Ø 6.00 - 22.00, N°3 Ø 6.50 - 22.50, N°4 Ø 7.00 - 23.00

Ref. TH 18 Jeu de 12 pinces spéciales forme entonnoir B8

CHF 840.00 CHF



Capacité de 5.50 à 23.00 mm
Ø par 0.50 mm

Ref. TH 18-01 Pince forme entonnoir B8 N°1 - N°12

CHF 70.00 CHF



Pince forme entonnoir seule
Ø mm: N°1 Ø 5.50 - 6.50 - 7.50, N°2 Ø 6.00 - 7.00 - 8.00, N°3 Ø 8.50 - 9.50 - 10.50, N°4 Ø 9.00 - 10.00 - 11.00, N°5 Ø 11.50 - 12.50 - 13.50, N°6 Ø 12.00 - 13.00 - 14.00, N°7 Ø 14.50 - 15.50 - 16.50, N°8 Ø 15.00 - 16.00 - 17.00, N°9 Ø 17.50 - 18.50 - 19.50, N°10 Ø 18.00 - 19.00 - 20.00, N°11 Ø 20.50 - 21.50 - 22.50, N°12 Ø 21.00 - 22.00 - 23.00

Potences - Potences aux pierres

**Ref. PO 61-01-03 Potence à pas fin pour pierres chassées,
broche alésage 3.00 mm**

CHF 540.00 CHF



Potence à chasser les pierres à vis micrométrique
Pas de la vis 0.50 mm / 50 divisions : 1 division = 0.01 mm
Distance max. entre table et broche 24 mm
Dégagement 25 mm
Hauteur totale 120 mm
Socle 80 x 45 mm
Table Ø 20 mm
Table alésage Ø 4.00 mm
Broche alésage 3.00 mm

**Ref. PO 61-01-04 Potence à pas fin pour pierres chassées,
broche alésage 4.00 mm**

CHF 540.00 CHF



Potence à chasser les pierres à vis micrométrique
Pas de la vis 0.50 mm / 50 divisions : 1 division = 0.01 mm
Distance max. entre table et broche 24 mm
Dégagement 25 mm
Hauteur totale 120 mm
Socle 80 x 45 mm
Table Ø 20 mm
Table alésage: Ø 4.00 mm
Broche alésage 4.00 mm

**Ref. PO 61-03 Potence pour pierres chassées, broche
alésage 3.00 mm**

CHF 490.00 CHF



Potence à chasser les pierres à vis micrométrique
Pas de la vis 1.00 mm / 50 divisions : 1 division = 0.02 mm
Distance max. entre table et broche 24 mm
Dégagement 25 mm
Hauteur totale 120 mm
Socle 80 x 45 mm
Table Ø 20 mm
Table alésage Ø 4.00 mm
Broche alésage Ø 3.00 mm

**Ref. PO 61-04 Potence pour pierres chassées, broche
alésage 4.00 mm**

CHF 490.00 CHF

Potence à chasser les pierres à vis micrométrique
Pas de la vis 1.00 mm / 50 divisions : 1 division = 0.02 mm
Distance max. entre table et broche 24 mm
Dégagement 25 mm
Hauteur totale 120 mm



Socle 80 x 45 mm
Table Ø 20 mm
Table alésage: 4.00 mm
Broche alésage 4.00 mm

**Ref. PO 63-01 Potence pour pierres chassées, broche libre
et alésage de la table au choix**

CHF 635.00 CHF



Potences pour pierres chassées à levier et butée micrométrique pour rectifier les ébats de hauteur.
Distance max. entre table et broche 30 mm
Dégagement 30 mm
Hauteur totale 125 mm
Socle 90 x 50 mm
Table Ø 23 mm
Broche et table: précisez le Ø à la commande (menu déroulant ci-dessous)
Ø int broche/spindle / Ø int table/tisch: Ø 3.00 / Ø 8.00, Ø 3.00 / Ø 10.00, Ø 3.00 / Ø 12.00, Ø 3.00 /
Ø 14.00, Ø 4.00 / Ø 8.00, Ø 4.00 / Ø 10.00, Ø 4.00 / Ø 12.00, Ø 4.00 / Ø 14.00

**Ref. PO 63-01-01 Potence pour pierres chassées, broche
indexée et alésage de la table au choix**

CHF 655.00 CHF



Potences pour pierres chassées à levier et butée micrométrique pour rectifier les ébats de hauteur.
Distance max. entre table et broche 30 mm
Dégagement 30 mm
Hauteur totale 125 mm
Socle 90 x 50 mm
Table Ø 23 mm
Broche rainurée et table: précisez le Ø à la commande (menu déroulant ci-dessous)
Ø int broche/spindle / Ø int table/tisch: Ø 3.00 / Ø 8.00, Ø 3.00 / Ø 10.00, Ø 3.00 / Ø 12.00, Ø 3.00 /
Ø 14.00, Ø 4.00 / Ø 8.00, Ø 4.00 / Ø 10.00, Ø 4.00 / Ø 12.00, Ø 4.00 / Ø 14.00

**Ref. PO 63-03 Potence pour pierres chassées, broche libre
alésage 3.00 mm**

CHF 620.00 CHF



Potences pour pierres chassées à levier et butée micrométrique pour rectifier les ébats de hauteur.
Distance max. entre table et broche 30 mm
Dégagement 30 mm
Hauteur totale 125 mm
Socle 90 x 50 mm
Table Ø 23 mm
Table alésage Ø 4.00 mm
Broche alésage Ø 3.00 mm

**Ref. PO 63-03-01 Potence pour pierres chassées, broche
indexée, alésage 3.00 mm**

CHF 650.00 CHF





Potence pour pierres chassées à levier et butée micrométrique pour rectifier les ébats de hauteur et équipée d'un prisonnier pour guider la broche à rainure.
Distance max. entre table et broche 30 mm
Dégagement 30 mm
Hauteur totale 125 mm
Socle 90 x 50 mm
Table Ø 23 mm
Table alésage Ø 4.00 mm
Broche alésage Ø 3.00 mm avec rainure

Ref. PO 63-04 Potence pour pierres chassées, broche libre alésage 4.00 mm

CHF 620.00 CHF



Potences pour pierres chassées à levier et butée micrométrique pour rectifier les ébats de hauteur.
Distance max. entre table et broche 30 mm
Dégagement 30 mm
Hauteur totale 125 mm
Socle 90 x 50 mm
Table Ø 23 mm
Table alésage Ø 4.00 mm
Broche alésage Ø 4.00 mm

Ref. PO 63-04-01 Potence pour pierres chassées, broche indexée, alésage 4.00 mm

CHF 650.00 CHF



Potence pour pierres chassées à levier et butée micrométrique pour rectifier les ébats de hauteur, équipée d'un prisonnier pour guider la broche avec rainure.
Distance max. entre table et broche 30 mm
Dégagement 30 mm
Hauteur totale 125 mm
Socle 90 x 50 mm
Table Ø 23 mm
Table alésage Ø 4.00 mm
Broche alésage Ø 4.00 mm, avec rainure

Potences - Potences en coffret

Ref. H 200 Coffret de potences à chasser les pierres

CHF 1484.00 CHF



Coffret de potences à chasser les pierres:

- 1 coffret avec tiroir
 - 1 potence réf. PO 61
 - 1 potence réf. PO 63
 - 1 broche réf. H 550
 - 1 table réf. H 560
 - 1 jeu d alésoirs réf. H 500 Précisez le Ø d'alésage de la broche 3.00 mm ou 4.00 mm
- Ø: 3.00 mm, 4.00 mm

Ref. H 200-01 Coffret de potences à chasser les pierres

CHF 1721.00 CHF



Coffret de potences à chasser les pierres:

- 1 coffret avec tiroir
 - 1 potence réf. PO 61
 - 1 potence réf. PO 63
 - 1 broche réf. H 550
 - 1 table réf. H 560
 - 1 jeu d alésoirs réf. H 500
 - 1 assortiment de tasseaux et poussoirs réf. AS 1 Précisez le Ø d'alésage de la broche 3.00 mm ou 4.00 mm
- Ø: 3.00 mm, 4.00 mm

Ref. H 200-02 Coffret de potences à chasser les pierres

CHF 2163.00 CHF



Coffret de potences à chasser les pierres:

- 1 coffret avec tiroir
 - 1 potence réf. PO 61
 - 1 potence réf. PO 63
 - 1 broche réf. H 550
 - 1 table réf. H 560
 - 1 jeu d alésoirs réf. H 500
 - 1 assortiment de tasseaux et poussoirs réf. AS 2 Précisez le Ø d'alésage de la broche 3.00 mm ou 4.00 mm
- Ø: 3.00 mm, 4.00 mm

Ref. H 200-03 Coffret de potences à chasser les pierres

CHF 1866.00 CHF



Coffret de potences à chasser les pierres:

- 1 coffret avec tiroir
 - 1 potence réf. PO 61
 - 1 potence réf. PO 63
 - 1 broche réf. H 550
 - 1 table réf. H 560
 - 1 jeu d alésoirs réf. H 500
 - 1 assortiment de tasseaux et poussoirs réf. AS 3 Précisez le Ø d'alésage de la broche 3.00 mm ou 4.00 mm
- Ø: 3.00 mm, 4.00 mm

Ref. H 200-04 Coffret de potences à chasser les pierres

CHF 2366.00 CHF



Coffret de potences à chasser les pierres:

1 coffret avec tiroir

1 potence réf. PO 61

1 potence réf. PO 63

1 broche réf. H 550

1 table réf. H 560

1 jeu d alésoirs réf. H 500

1 assortiment de tasseaux et pousseurs réf. AS 4 Précisez le Ø d'alésage de la broche 3.00 mm ou 4.00 mm

Ø: 3.00 mm, 4.00 mm

Potences - Accessoires

Ref. H 560 Table Ø40

CHF 28.00 CHF



Table pour potence réf. PO 61 et 63
Ø de la table: 40 mm
Ø de la tige: 4.00 mm

Ref. H 560-01 Table percée Ø40

CHF 28.00 CHF



Table percée pour potence réf. PO 61 et 63
Ø de la table: 40 mm
Percée au centre, spécifier le Ø à la commande.

Ref. H 560-02 Table Ø55

CHF 52.00 CHF



Table pour potence réf. PO 61 et 63
Ø de la table: 55 mm
Ø de la tige: 4.00 mm

Ref. PO 61-02 Broche

CHF 65.00 CHF



Pour réf. PO 61 / 61-1
Ø: 3.00 mm, 4.00 mm

Ref. PO 61-10 Vis et écrou

CHF 80.00 CHF



Pour réf. PO 61

Ref. PO 61-10-01 Vis et écrou pas fin

CHF 120.00 CHF



Pour réf. 61-1

Ref. PO 61-11 Echange standard

CHF 190.60 CHF



Echange standard

Ref. PO 61-11-01 Echange standard pas fin

CHF 230.00 CHF



Echange standard pas fin pour potence PO 61-01

Ref. PO 63-02 Broche sans rainure

CHF 70.10 CHF



Broche sans rainure. Pour réf. PO 63

Ø int broche/spindle / longueur totale/length: Ø 3.00 / 63.00, Ø 3.00 / 68.00, Ø 3.00 / 74.00, Ø 4.00 / 63.00, Ø 4.00 / 68.00, Ø 4.00 / 74.00

Ref. PO 63-02-01 Broche avec rainure

CHF 77.30 CHF



Broche avec rainure. Pour Ref. PO 63

Ø int broche/spindle / longueur totale/length: Ø 3.00 / 63.00, Ø 3.00 / 68.00, Ø 3.00 / 74.00, Ø 4.00 / 63.00, Ø 4.00 / 68.00, Ø 4.00 / 74.00

Ref. PO 63-05 Vis et boulon

CHF 96.90 CHF



Pour réf. PO 63

Ref. PO 63-06 Levier

CHF 150.00 CHF

Pour réf. PO 63





Levier trempé.

Ref. PO 63-07 Ressort

CHF 5.00 CHF



Pour réf. PO 63-3 / 63-4

Ref. PO 63-22 Table

CHF 145.00 CHF



Table pour potence réf. PO 61 et 63
50.00 x 80.00 mm
Ø de la tige: 4.00 mm

Potences - Potences aux aiguilles

Ref. PO 51 Potence à poser les aiguilles

CHF 440.00 CHF



Potence pour chasser les aiguilles 1 broche réglables
Base Ø 31 mm

Ref. PO 52 Potence oscillante à poser les aiguilles

CHF 560.00 CHF



Potence oscillante à poser les aiguilles avec 2 broches réglable.
Base Ø 31 mm
Ø des trous dans les douilles 1.00 mm et 1.20 mm

Ref. PO 53 Potence à poser les aiguilles 3 broches; 3 libres

CHF 630.00 CHF



Potence à poser les aiguilles 3 broches; 3 libres
Tasseau standard heure : Ø int. 1.35 mm / ext. 3.00 mm
Tasseau standard minutes : Ø int. 0.95 mm / ext. 2.80 mm
Tasseau standard secondes : Ø int. 0.30 mm / ext. 2.50 mm

Butée standard hauteur 12.00 mm
Autres tasseaux et butées à commander séparément

Ref. PO 53-01 Potence à poser les aiguilles 3 broches; 2 libres 1 orientée

CHF 690.00 CHF



Potence à poser les aiguilles 3 broches; 2 libres 1 orientée
Tasseau standard heure : Ø int. 1.35 mm / ext. 3.00 mm
Tasseau standard minutes : Ø int. 0.95 mm / ext. 2.80 mm
Tasseau standard secondes : Ø int. 0.30 mm / ext. 2.50 mm

Butée standard hauteur 12.00 mm
Autres tasseaux et butées à commander séparément

Ref. PO 53-04 Potence à poser les aiguilles 4 broches; 4 libres

CHF 790.00 CHF





Potence à poser les aiguilles 4 broches; 4 libres
Tasseau standard : Ø int. 2.10 mm / ext. 3.50 mm
Tasseau standard heure : Ø int. 1.35 mm / ext. 3.00 mm
Tasseau standard minutes : Ø int. 0.95 mm / ext. 2.80 mm
Tasseau standard secondes : Ø int. 0.30 mm / ext. 2.50 mm

Butée standard hauteur 12.00 mm
Autres tasseaux et butées à commander séparément

**Ref. PO 53-05 Potence à poser les aiguilles 4 broches; 3
libres 1 orientée**

CHF 840.00 CHF



Potence à poser les aiguilles 4 broches; 3 libres 1 orientée
Tasseau standard : Ø int. 2.10 mm / ext. 3.50 mm
Tasseau standard heure : Ø int. 1.35 mm / ext. 3.00 mm
Tasseau standard minutes : Ø int. 0.95 mm / ext. 2.80 mm
Tasseau standard secondes : Ø int. 0.30 mm / ext. 2.50 mm

Butée standard hauteur 12.00 mm
Autres tasseaux et butées à commander séparément

**Ref. PS 51-05 Potence micrométrique pour la pose
d'aiguilles**

CHF 625.00 CHF



Potence micrométrique pour la pose d'aiguille avec table de 50.50 x80.00 mm et jeu de vis de guidage
Ø 2.70 mm, 3.00 mm, 3.50 mm, 4.00 mm.
Diamètre du trou de la broche : Ø 4.00 mm

Potences - Accessoires

Ref. AS 51-10-01 Poussoir en acier seul 4mm N°1 - N°11

CHF 14.00 CHF



Poussoir en acier

Corps Ø 4.00 mm (tolérance +0.003/+0.008)

Ø mm: N°1 Ø 0.25, N°2 Ø 0.40, N°3 Ø 0.60, N°4 Ø 0.80, N°5 Ø 1.00, N°6 Ø 1.20, N°7 Ø 1.40, N°8 Ø 1.60, N°9 Ø 1.80, N°10 Ø 2.00, N°11 Ø 0.00

Ref. AS 51-10-02 Poussoir acier-delrin seul 4mm N°1 - N°11

CHF 20.00 CHF



Poussoir en acier et delrin

Corps Ø 4.00 mm (tolérance +0.003/+0.008)

Ø mm: N°1 Ø 0.25, N°2 Ø 0.40, N°3 Ø 0.60, N°4 Ø 0.80, N°5 Ø 1.00, N°6 Ø 1.20, N°7 Ø 1.40, N°8 Ø 1.60, N°9 Ø 1.80, N°10 Ø 2.00, N°11 Ø 0.00

Ref. HH 02 03 05 108 Ressort de compression

CHF 5.00 CHF



Ressort potences aux aiguilles

Ø mm:

Ref. PO 52-01 Broche réglable Ø1.00

CHF 60.00 CHF



Pour réf. PO 52

Ø mm:

Ref. PO 52-02 Broche réglable Ø1.20

CHF 60.00 CHF



Pour réf. PO 52

Ø mm:

Ref. PO 52-03 Broche simple

CHF 45.00 CHF



Pour réf. PO 52

Ø 1.20 mm

Ref. PO 52-04 Broche réglable N°1 - N°25 (0.40 - 3.00 mm)

CHF 60.00 CHF

Pour réf. PO 52



Ø mm: N°1 Ø 0.40, N°2 Ø 0.50, N°3 Ø 0.60, N°4 Ø 0.70, N°5 Ø 0.80, N°6 Ø 0.90, N°7 Ø 1.10, N°8 Ø 1.30, N°9 Ø 1.40, N°10 Ø 1.50, N°11 Ø 1.60, N°12 Ø 1.70, N°13 Ø 1.80, N°14 Ø 1.90, N°15 Ø 2.00, N°16 Ø 2.10, N°17 Ø 2.20, N°18 Ø 2.30, N°19 Ø 2.40, N°20 Ø 2.50, N°21 Ø 2.60, N°22 Ø 2.70, N°23 Ø 2.80, N°24 Ø 2.90, N°25 Ø 3.00

Ref. PO 52-05 Douille N°3 - N°28

CHF 26.00 CHF



Pour broche réf. 52-1 / 52-2

Ø mm: N°3 Ø 0.60, N°4 Ø 0.70, N°5 Ø 0.80, N°6 Ø 0.90, N°7 Ø 1.00, N°8 Ø 1.10, N°9 Ø 1.20, N°10 Ø 1.30, N°11 Ø 1.40, N°12 Ø 1.50, N°13 Ø 1.60, N°14 Ø 1.70, N°15 Ø 1.80, N°16 Ø 1.90, N°17 Ø 2.00, N°18 Ø 2.10, N°19 Ø 2.20, N°20 Ø 2.30, N°21 Ø 2.40, N°22 Ø 2.50, N°23 Ø 2.60, N°24 Ø 2.70, N°25 Ø 2.80, N°26 Ø 2.90, N°27 Ø 3.00

Ref. PO 52-10 Bouton N°1 - N°3

CHF 7.00 CHF



Pour broche réf. PO 52-1 / 52-2 / 52-3 / 52-4 / 52-6

Couleur/Farbe/Color: N°1 Noir - Schwarz - Black, N°2 Blanc - Weiss - White, N°3 Rouge - Rot - Red

Ref. PO 52-12 Table à indexer les compteurs

CHF 30.00 CHF



Table à indexer les compteurs Ref. PO 52-12

Base Ø 31.00 mm
Pivot Ø 3.00 mm

Ref. PO 52-13 Table à indexer les compteurs

CHF 30.00 CHF



Table à indexer les compteurs Ref. PO 52-13

Base Ø 31.00 mm
Pivot Ø 3.30 mm

Ref. PO 53-01-210 Tasseau standard Ø 2.10 mm

CHF 20.00 CHF



Tasseau standard de Ø 2.10 pour réf. PO 53 / 53-1

Ref. PO 53-01-H Tasseau standard heure

CHF 20.00 CHF



Tasseau standard de Ø 1.35 mm pour réf. PO 53 / 53-1 / 53-2

Ref. PO 53-01-M Tasseau standard minute**CHF 20.00 CHF**

Tasseau standard de Ø 0.95 mm pour réf. PO 53 / 53-1 / 53-2

Ref. PO 53-01-S Tasseau standard seconde**CHF 20.00 CHF**

Tasseau standard de Ø 0.30 pour réf. PO 53 / 53-1

Ref. PO 53-10 Broche simple**CHF 28.00 CHF**Pour réf. PO 53
Longueur totale : 78.50 mm**Ref. PO 53-11 Broche à rainure****CHF 36.00 CHF**

Pour réf. PO 53

Ref. PO 53-12 Tasseau percé N°1 - N°21**CHF 32.00 CHF**Tasseaux percés spéciaux pour réf. PO 53 / 53-1 / 53-2
Ø int. mm, Ø ext. mm: N°1 Ø 0.70, Ø 1.30, N°2 Ø 0.70, Ø 1.50, N°3 Ø 0.70, Ø 1.70, N°4 Ø 0.70, Ø 2.00, N°5 Ø 0.90, Ø 1.70, N°6 Ø 0.90, Ø 2.00, N°7 Ø 0.90, Ø 2.20, N°8 Ø 1.00, Ø 1.60, N°9 Ø 1.20, Ø 1.80, N°10 Ø 1.20, Ø 2.00, N°11 Ø 1.20, Ø 2.50, N°12 Ø 1.30, Ø 2.20, N°13 Ø 1.50, Ø 2.00, N°14 Ø 1.50, Ø 2.40, N°15 Ø 1.50, Ø 2.80, N°16 Ø 1.80, Ø 3.00, N°17 Ø 2.00, Ø 2.80, N°18 Ø 2.00, Ø 3.20, N°19 Ø 2.50, Ø 3.20, N°20 Ø 2.50, Ø 3.50, N°21 Ø 2.50, Ø 4.00**Ref. PO 53-13 Tasseau plein N°1 - N°38****CHF 20.00 CHF**Tasseaux pleins spéciaux pour réf. PO 53 / 53-1 / 53-2
Ø mm: N°1 Ø 0.30, N°2 Ø 0.40, N°3 Ø 0.50, N°4 Ø 0.60, N°5 Ø 0.70, N°6 Ø 0.80, N°7 Ø 0.90, N°8 Ø 1.00, N°9 Ø 1.10, N°10 Ø 1.20, N°11 Ø 1.30, N°12 Ø 1.40, N°13 Ø 1.50, N°14 Ø 1.60, N°15 Ø 1.70, N°16 Ø 1.80, N°17 Ø 1.90, N°18 Ø 2.00, N°19 Ø 2.10, N°20 Ø 2.20, N°21 Ø 2.30, N°22 Ø 2.40, N°23 Ø 2.50, N°24 Ø 2.60, N°25 Ø 2.70, N°26 Ø 2.80, N°27 Ø 2.90, N°28 Ø 3.00, N°29 Ø 3.10, N°30 Ø 3.20, N°31 Ø 3.30, N°32 Ø 3.40, N°33 Ø 3.50, N°34 Ø 3.60, N°35 Ø 3.70, N°36 Ø 3.80, N°37 Ø 3.90, N°38 Ø 4.00**Ref. PO 53-17 Tasseau excentré****CHF 98.90 CHF**

Tasseau excentré de 7.00 mm



Ref. PO 53-18 Tasseau excentré

CHF 119.50 CHF



Tasseau excentré de 10.00 mm

Ref. PO 53-19 Broche simple longue

CHF 28.00 CHF



Pour réf. PO 53
Longueur totale : 94.50 mm

Ref. PO 53-20 Jeu de tasseau en PEEK pour pose d'aiguille

CHF 1266.40 CHF



Jeu complet de 59 tasseaux à poser les aiguilles en plastique dur PEEK. Corps \varnothing 4.00 mm
21 tasseaux percés: \varnothing de 0.70 mm à 2.50 mm.
38 tasseaux pleins: \varnothing de 0.30 mm à 4.00 mm tous les 0.10 mm.
Adaptation corps sans filetage ou 3.00 mm sur demande.

Ref. PO 53-21 Tasseau percé en PEEK pour pose d'aiguilles

CHF 19.60 CHF



Tasseau percé à poser les aiguilles seul, en plastique PEEK. Corps 4.00 mm.
 \varnothing de 0.70 mm à 2.50 mm, préciser ci-dessous.
Adaptation corps sans filetage ou 3.00 mm sur demande.

\varnothing int. mm, \varnothing ext. mm: N°1 \varnothing 0.70, \varnothing 1.30, N°2 \varnothing 0.70, \varnothing 1.50, N°3 \varnothing 0.70, \varnothing 1.70, N°4 \varnothing 0.70, \varnothing 2.00, N°5 \varnothing 0.90, \varnothing 1.70, N°6 \varnothing 0.90, \varnothing 2.00, N°7 \varnothing 0.90, \varnothing 2.20, N°8 \varnothing 1.00, \varnothing 1.60, N°9 \varnothing 1.20, \varnothing 1.80, N°10 \varnothing 1.20, \varnothing 2.00, N°11 \varnothing 1.20, \varnothing 2.50, N°12 \varnothing 1.30, \varnothing 2.20, N°13 \varnothing 1.50, \varnothing 2.00, N°14 \varnothing 1.50, \varnothing 2.40, N°15 \varnothing 1.50, \varnothing 2.80, N°16 \varnothing 1.80, \varnothing 3.00, N°17 \varnothing 2.00, \varnothing 2.80, N°18 \varnothing 2.00, \varnothing 3.20, N°19 \varnothing 2.50, \varnothing 3.20, N°20 \varnothing 2.50, \varnothing 3.50, N°21 \varnothing 2.50, \varnothing 4.00, N°22 \varnothing 0.35, \varnothing 1.50, N°23 \varnothing 0.35, \varnothing 1.10, N°24 \varnothing 2.10, \varnothing 3.00

Ref. PO 53-22 Tasseau plein en PEEK pour pose d'aiguilles

CHF 19.60 CHF



Tasseau plein à poser les aiguilles seul, en plastique PEEK. Corps 4.00 mm.
 \varnothing de 0.30 mm à 4.00 mm, préciser ci-dessous.
Adaptation corps sans filetage ou 3.00 mm sur demande.

\varnothing mm: N°1 \varnothing 0.30, N°2 \varnothing 0.40, N°3 \varnothing 0.50, N°4 \varnothing 0.60, N°5 \varnothing 0.70, N°6 \varnothing 0.80, N°7 \varnothing 0.90, N°8 \varnothing

1.00, N°9 Ø 1.10, N°10 Ø 1.20, N°11 Ø 1.30, N°12 Ø 1.40, N°13 Ø 1.50, N°14 Ø 1.60, N°15 Ø 1.70,
N°16 Ø 1.80, N°17 Ø 1.90, N°18 Ø 2.00, N°19 Ø 2.10, N°20 Ø 2.20, N°21 Ø 2.30, N°22 Ø 2.40, N°23 Ø
2.50, N°24 Ø 2.60, N°25 Ø 2.70, N°26 Ø 2.80, N°27 Ø 2.90, N°28 Ø 3.00, N°29 Ø 3.10, N°30 Ø 3.20,
N°31 Ø 3.30, N°32 Ø 3.40, N°33 Ø 3.50, N°34 Ø 3.60, N°35 Ø 3.70, N°36 Ø 3.80, N°37 Ø 3.90, N°38 Ø
4.00

Ref. PO 53-30 Plaque de rangement en bois

CHF 110.00 CHF



Plaque de rangement pour tasseaux à poser les aiguilles. Ø des trous 4.00 mm.

Ref. PO 53-50 Butée réglable (12.00 - 15.00 - 18.00 mm)

CHF 29.00 CHF



Butée réglable pour potence réf. PO 53

Hauteur de butée: 12 mm, 15 mm, 18 mm

Potences - Potences à river et à fraiser

Ref. PR 100 Potence à river

CHF 820.00 CHF



Potence à river avec levier, masse et table réglable.
Distance max. entre table (Ref. PR 110-30) et broche 34 mm
Dégagement 37 mm
Broche Ø alésage 4.00 mm
Broche Ø 10.00 mm
Hauteur bâti potence 130 mm
Hauteur totale 300 mm

Ref. PR 110-10 Potence à river

CHF 400.00 CHF



Potence à river avec broche.
Voir potence seule pour données techniques
Potence Ref. PR 110-05
Broche Ref. PR 100-21

Ref. PR 110-15 Potence à river

CHF 515.00 CHF



Potence à river avec table et broche.
Voir potence seule pour données techniques
Potence Ref. PR 110-05
Table Ref. PR 110-30
Broche Ref. PR 100-21

Ref. PR 110-20 Potence à river

CHF 600.00 CHF



Potence à river avec table et 2 broches
Voir potence seule pour données techniques
Potence Ref. PR 110-05
Table Ref. PR 110-30
Broche à river Ref. PR 100-21
Broche Ref. PR 100-22

Ref. PR 120 Coffret complet potence à river et à fraiser

CHF 2600.00 CHF

Coffret complet pour river et fraiser comprenant :
- 7 Rivoirs à bille Ref. Riv 05B (CHF 224.-)
- 15 Rivoirs à trous face bombée Ref. Riv 07 (CHF 195.-)





- 15 Rivoirs à trous face plate Ref. Riv 09 (CHF 195.-)
- 15 Rivoirs à trous face conique Ref. Riv 20 (CHF 195.-)
- 10 Rivoirs plats à trou cône Ref. Riv 10 (CHF 130.-)
- 10 Rivoirs cylindriques face bombée Ref. Riv 11 (CHF 130.-)
- 10 Rivoirs cylindriques face plate Ref. Riv 12 (CHF 130.-)
- 3 Rivoirs à trous face plate et dégagement Ref. Riv 13 (CHF 39.-)
- 2 Rivoirs à pointe cône Ref. Riv 15 (CHF 26.-)
- 2 Pointes à fraiser cônes Ref. Riv 16 (CHF 40.-)
- 2 Rivoir à lanterne Ref. Riv 21 (CHF 40.-)
- 3 Tasseaux percés Ø ext. 8.00 Ref. AS 1140 (CHF 42.-)
- 3 Tasseaux pleins Ø ext. 8.00 Ref. AS 1110 (CHF 42.-)
- 4 Pinces P4.5 Ref H550 (CHF 390.-)
- 1 Potence à river Ref. PR 120-00 (CHF 498.-)
- 1 Broche pour fraisage Ref. PR 100-22 (CHF 85.-)
- 1 Ecrou de blocage pour broche Ref. PR 120-06 (CHF 7.-)
- 1 Ecrou de blocage pour tige Ref. PR 120-07 (CHF 7.-)
- 1 Poids pour tige Ref. PR 120-08 (CHF 28.-)
- 1 Tige seule pour broche Ref. PR 120-09 (CHF 8.-)
- 1 Clé 6 pans 4.00mm (CHF 2.-)
- 1 Clé 6 pans 1.50mm (CHF 2.-)
- 1 Coffret pour potence à river Ref. CO PR 120 (CHF 105.-)

Ref. PR 120-50 Coffret potence à river et à fraiser

CHF 1562.00 CHF



Coffret pour river et fraiser comprenant :

- 15 Rivoirs à trous face plate Ref. Riv 09 (CHF 195.-)
- 15 Rivoirs à trous face conique Ref. Riv 20 (CHF 195.-)
- 4 Pinces P4.5 Ref. H550 (CHF 390.-)
- 1 Potence à river Ref. PR 120-00 (CHF 498.-)
- 1 Broche pour fraisage Ref. PR 100-22 (CHF 85.-)
- 1 Ecrou de blocage pour broche Ref. PR 120-06 (CHF 7.-)
- 1 Ecrou de blocage pour tige avec poids Ref. PR 120-07 (CHF 7.-)
- 1 Poids pour tige Ref. PR 120-08 (CHF 28.-)
- 1 Tige seule pour broche Ref. PR 120-09 (CHF 8.-)
- 1 Clé 6 pans 4.00mm (CHF 2.-)
- 1 Clé 6 pans 1.50mm (CHF 2.-)
- 1 Coffret pour potence à river Ref. CO PR 120 (CHF 105.-)

Ref. PR 120-60 Coffret potence à river

CHF 1080.00 CHF



Coffret pour river comprenant :

- 15 Rivoirs à trous face plate Ref. Riv 09 (CHF 195.-)
- 15 Rivoirs à trous face conique Ref. Riv 20 (CHF 195.-)
- 1 Potence à river Ref. PR 120-00 (CHF 498.-)
- 1 Ecrou de blocage pour tige avec poids Ref. PR 120-07 (CHF 7.-)
- 1 Poids pour tige Ref. PR 120-08 (CHF 28.-)
- 1 Tige seule pour broche Ref. PR 120-09 (CHF 8.-)
- 1 Clé 6 pans 4.00mm (CHF 2.-)
- 1 Clé 6 pans 1.50mm (CHF 2.-)
- 1 Coffret pour potence à river Ref. CO PR 120 (CHF 105.-)

Ref. PR 51-02 Potence à river

CHF 480.00 CHF



Potence à river avec masse réglable
Distance max. entre table et broche 40 mm
Dégagement 26 mm
Table Ø 27 mm
Broche de Ø 8 mm
Alésage broche Ø 4.00 mm
Table Ø alésage 10.00 mm
Autres Ø sur demande

Ref. PR 51-03 Potence à fraiser

CHF 480.00 CHF



Avec plateau (Ref. PS 51-05-06) et broche pour pince P4.5 (Ref. H 550) (pince non incluse)
Distance max. entre broche et plateau 35 mm
Dégagement 28 mm
Dimension plateau 80 x 50 mm
Plateau Ø alésage 4.00 mm
Broche Ø 8.00 mm

Ref. PR 75-02 Potence à river

CHF 1180.00 CHF



Potence à river avec masse réglable
Broche de Ø 14 mm
Trou de Ø 6 mm
Base, alésage de Ø 14 mm

Ref. PR 80 Potence à river

CHF 715.00 CHF



Potence à river avec levier, masse et table fixe.
Distance max. entre table et broche 35 mm
Dégagement 37 mm
Broche Ø alésage 4.00 mm
Broche Ø 10.00 mm
Hauteur bâti potence 130 mm
Hauteur totale 300 mm

Potences - Accessoires

H 550 Broche pour fraisage

CHF 76.00 CHF



Broche pour fraisage pour pince P 4.5 (sans pince)
Ø ext. 8.00 mm

Ref. H 550-00-05 Tirant

CHF 39.20 CHF



Tirant pour broche pince P4.5

Ref. PR 100-21 Broche à river

CHF 78.00 CHF



Broche pour potence à river Ø ext. 10.00 mm
Alésage trou Ø 4.00 mm

Ref. PR 100-22 Broche pour fraisage

CHF 85.00 CHF



Broche pour fraisage pour pince P 4.5 (sans pince)
Ø ext. 10.00 mm

Ref. PR 110-05 Potence seule

CHF 300.00 CHF



Potence seule pour fraisage
Distance max. entre table et broche 42 mm
Dégagement 27 mm
Table Ø 25 mm
Table Ø alésage 10 mm
Trou de la broche Ø alésage 10 mm

Ref. PR 110-30 Table ronde pour river

CHF 120.00 CHF

Table ronde pour river avec pied mobile.
Table Ø alésage 4.00 mm



Ø ext. 40 mm
Ht. table ~ 8.30 mm

Ref. PR 110-C01 Coffret seul

CHF 120.00 CHF



Coffret seul pour potence à fraiser.

Ref. PS 51-05-06 Table

CHF 98.00 CHF



Table pour potence réf. PS 51
50.50 x 80.00 mm
Ø du trou: 4.00 mm
Ø de la tige: 10.00 mm

Ref. PS 51-05-07 Table

CHF 40.00 CHF



Table pour potence réf. PS 51
Ø 25.00 mm, hauteur 2.50 mm
Ø du trou: 4.00 mm
Ø de la tige: 10.00 mm

Ref. PS 51-05-08 Jeu de vis de guidage

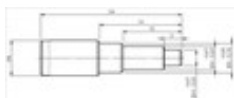
CHF 28.00 CHF



Jeu de vis de guidage pour table Ref. PS 51-05-06
Ø 2.70 mm / 3.00 mm / 3.50 mm / 4.00 mm

Ref. PS 51-05-09 Vis de guidage N°1 - N°4

CHF 5.20 CHF



Vis de guidage pour table réf. PS 51-5-06
Ø A mm: N°1 Ø 2.70, N°2 Ø 3.00, N°3 Ø 3.50, N°4 Ø 4.00



Horia SA - Rue de l'Avenir 23 - 2852 Courtetelle - Switzerland
Tel. +41 32 422 60 70 Fax +41 32 422 60 71 horia@bluewin.ch

Potences - Alésoirs et équarrieroir

Ref. H 500 Jeu d'alésoirs

CHF 190.00 CHF



Jeu de 15 alésoirs
Ø 0.69 / 0.79 / 0.89 / 0.99 / 1.09 / 1.19 / 1.29 / 1.39 /
1.49 / 1.59 / 1.79 / 1.99 / 2.22 / 2.59 / 2.99 mm
Ø tige: 2.00 mm

Ref. H 500-01 Alésoir seul N°1 - N°15

CHF 11.00 CHF



Alésoir seul
Ø tige: 2.00 mm
Ø mm: N°1 Ø 0.69, N°2 Ø 0.79, N°3 Ø 0.89, N°4 Ø 0.99, N°5 Ø 1.09, N°6 Ø 1.19, N°7 Ø 1.29, N°8 Ø 1.39, N°9 Ø 1.49, N°10 Ø 1.59, N°11 Ø 1.79, N°12 Ø 1.99, N°13 Ø 2.29, N°14 Ø 2.59, N°15 Ø 2.99

Ref. H 510 Jeu d'équarrieroirs

CHF 205.00 CHF



Jeu de 15 équarrieroirs 7 pans
Ø 0.68 / 0.78 / 0.88 / 0.98 / 1.08 / 1.18 / 1.28 / 1.38 /
1.48 / 1.58 / 1.78 / 1.98 / 2.28 / 2.58 / 2.98 mm
Ø tige: 2.00 mm

Ref. H 510-01 Equarrieroir seul N°1 - N°15

CHF 12.00 CHF



Equarrieroir 7 pans seul
Ø tige: 2.00 mm
Ø mm: N°1 Ø 0.68, N°2 Ø 0.78, N°3 Ø 0.88, N°4 Ø 0.98, N°5 Ø 1.08, N°6 Ø 1.18, N°7 Ø 1.28, N°8 Ø 1.38, N°9 Ø 1.48, N°10 Ø 1.58, N°11 Ø 1.78, N°12 Ø 1.98, N°13 Ø 2.28, N°14 Ø 2.58, N°15 Ø 2.98

Potences - Pincés P 4,5

Ref. H 550-01 Pince P 4,5 N°1 - N°6 (0.30 - 0.90 mm)

CHF 183.00 CHF



Pince P 4.5 Ø 0.30 mm à 0.90 mm
Pour les diamètres intermédiaires; prix sur demande
Ø mm: N°1 Ø 0.30, N°2 Ø 0.50, N°3 Ø 0.60, N°4 Ø 0.70, N°5 Ø 0.80, N°6 Ø 0.90

Ref. H 550-01-02 Pince P4,5 (0.40 mm)

CHF 279.00 CHF



Pince P 4.5 Ø 0.40 mm

Ref. H 550-02 Pince P 4,5 N°1 - N°10 (1.00 - 1.90 mm)

CHF 128.00 CHF



Pince P 4.5 Ø 1.00 mm à 1.90 mm
Pour les diamètres intermédiaires; prix sur demande
Ø mm: N°1 Ø 1.00, N°2 Ø 1.10, N°3 Ø 1.20, N°4 Ø 1.30, N°5 Ø 1.40, N°6 Ø 1.50, N°7 Ø 1.60, N°8 Ø 1.70, N°9 Ø 1.80, N°10 Ø 1.90

Ref. H 550-03 Pince P 4,5 N°1 - N°12 (2.00 - 3.00, 3.50 mm)

CHF 93.00 CHF



Pince P 4.5 Ø 2.00 mm à 3.50 mm
Pour les diamètre intermédiaire; prix sur demande
Ø mm: N°1 Ø 2.00, N°2 Ø 2.10, N°3 Ø 2.20, N°4 Ø 2.30, N°5 Ø 2.40, N°6 Ø 2.50, N°7 Ø 2.60, N°8 Ø 2.70, N°9 Ø 2.80, N°10 Ø 2.90, N°11 Ø 3.00, N°12 Ø 3.50

Ref. H 550-04 Pince P 4,5 N°1 - N°2 (4.00, 4.50 mm)

CHF 83.00 CHF

Pince P 4.5 Ø 4.00 mm et 4.50 mm
Pour les diamètres intermédiaires; prix sur demande
Ø mm: N°1 Ø 4.00, N°2 Ø 4.50



Potences - Rivoirs à bille

Ref. RIV 05 B Rivoir à bille N°100 - N°400

CHF 32.00 CHF



Rivoir avec bille en métal dur sertie Ø 1.00 mm à 4.00 mm

Ø mm: N°100 Ø 1.00, N°150 Ø 1.50, N°200 Ø 2.00, N°250 Ø 2.50, N°300 Ø 3.00, N°350 Ø 3.50, N°400 Ø 4.00

Potences - Rivoirs standards

Ref. RIV 06 Rivoirs à trous face bombée N°030 - N°120

CHF 13.00 CHF



Rivoirs à trous face bombée sans conserve pivot

Ø mm: N°030 Ø 0.30, N°035 Ø 0.35, N°040 Ø 0.40, N°045 Ø 0.45, N°050 Ø 0.50, N°055 Ø 0.55, N°060 Ø 0.60, N°070 Ø 0.70, N°080 Ø 0.80, N°090 Ø 0.90, N°100 Ø 1.00, N°120 Ø 1.20

Ref. RIV 07 Rivoirs à trous face bombée N°030 - N°120

CHF 13.00 CHF

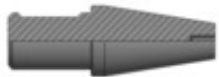


Rivoirs à trous face bombée avec conserve pivot

Ø mm: N°030 Ø 0.30, N°035 Ø 0.35, N°040 Ø 0.40, N°045 Ø 0.45, N°050 Ø 0.50, N°055 Ø 0.55, N°060 Ø 0.60, N°070 Ø 0.70, N°080 Ø 0.80, N°090 Ø 0.90, N°100 Ø 1.00, N°120 Ø 1.20

Ref. RIV 08 Rivoirs à trous face plate N°030 - N°120

CHF 13.00 CHF



Rivoirs à trous face plate sans conserve pivot

Ø mm: N°030 Ø 0.30, N°035 Ø 0.35, N°040 Ø 0.40, N°045 Ø 0.45, N°050 Ø 0.50, N°055 Ø 0.55, N°060 Ø 0.60, N°070 Ø 0.70, N°080 Ø 0.80, N°090 Ø 0.90, N°100 Ø 1.00, N°120 Ø 1.20

Ref. RIV 09 Rivoirs à trous face plate N°030 - N°120

CHF 13.00 CHF



Rivoirs à trous face plate avec conserve pivot

Ø mm: N°030 Ø 0.30, N°035 Ø 0.35, N°040 Ø 0.40, N°045 Ø 0.45, N°055 Ø 0.55, N°080 Ø 0.80, N°100 Ø 1.00, N°120 Ø 1.20

Ref. RIV 10 Rivoirs plats à trou cône N°030 - N°160

CHF 13.00 CHF



Rivoirs plats à trou cône

Ø mm: N°030 Ø 0.30, N°040 Ø 0.40, N°050 Ø 0.50, N°060 Ø 0.60, N°070 Ø 0.70, N°080 Ø 0.80, N°100 Ø 1.00, N°120 Ø 1.20, N°140 Ø 1.40, N°160 Ø 1.60

Ref. RIV 11 Rivoirs cylindriques face bombée N°100 - N°300

CHF 13.00 CHF



Rivoirs cylindriques face bombée

Ø mm: N°100 Ø 1.00, N°120 Ø 1.20, N°140 Ø 1.40, N°160 Ø 1.60, N°180 Ø 1.80, N°200 Ø 2.00, N°220 Ø 2.20, N°240 Ø 2.40, N°260 Ø 2.60, N°300 Ø 3.00

Ref. RIV 12 Rivoirs cylindriques face plate N°040 - N°300

CHF 13.00 CHF



Rivoirs cylindriques face plate

Ø mm: N°050 Ø 0.50, N°060 Ø 0.60, N°080 Ø 0.80, N°100 Ø 1.00, N°120 Ø 1.20, N°150 Ø 1.50, N°200 Ø 2.00, N°250 Ø 2.50, N°300 Ø 3.00

Ref. RIV 13 Rivoirs à trous face plate et dégagement N°085 - N°120

CHF 13.00 CHF



Rivoirs à trous face plate et dégagement
Ø mm: N°085 Ø 0.85, N°100 Ø 1.00, N°120 Ø 1.20

Ref. RIV 15 Rivoirs à pointe cônica N°045 - N°060

CHF 13.00 CHF



Rivoirs à pointe cônica 45° et 60°
Angle/Winkel: N°045 45°, N°060 60°

Ref. RIV 16 Pointes à fraiser côniques N°045 - N°060

CHF 20.00 CHF



Pointes à fraiser côniques 45° et 60°
Angle/Winkel: N°045 45°, N°060 60°

Ref. RIV 17 Rivoir à marteler

CHF 25.00 CHF



Rivoir à marteler

Ref. RIV 19 Rivoirs à trous face conique N°030 - N°180

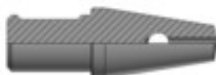
CHF 13.00 CHF



Rivoirs à trous face conique 10° sans conserve pivot
Ø mm: N°030 Ø 0.30, N°035 Ø 0.35, N°040 Ø 0.40, N°045 Ø 0.45, N°050 Ø 0.50, N°055 Ø 0.55, N°060 Ø 0.60, N°070 Ø 0.70, N°080 Ø 0.80, N°090 Ø 0.90, N°100 Ø 1.00, N°120 Ø 1.20, N°140 Ø 1.40, N°150 Ø 1.50, N°160 Ø 1.60, N°180 Ø 1.80

Ref. RIV 20 Rivoirs à trous face conique N°030 - N°200

CHF 13.00 CHF



Rivoirs à trous face conique 10° avec conserve pivot
Ø mm: N°030 Ø 0.30, N°035 Ø 0.35, N°040 Ø 0.40, N°045 Ø 0.45, N°050 Ø 0.50, N°055 Ø 0.55, N°060 Ø 0.60, N°070 Ø 0.70, N°080 Ø 0.80, N°090 Ø 0.90, N°100 Ø 1.00, N°120 Ø 1.20, N°140 Ø 1.40, N°160 Ø 1.60, N°180 Ø 1.80, N°200 Ø 2.00

Ref. RIV 21 Rivoir à lanterner

CHF 25.00 CHF



Rivoir à lanterner

Potences - Potences aux verrous

Ref. PV 51 Potence pour les verrous

CHF 1050.00 CHF



Potence pour ouvrir et fermer les verrous

Avec 2 broches et 2 posages pour cal. 2892 et cal. 7750Ø broches: 12 mmØ base: 12 mm

Potences - Accessoires

Ref. PV 51-00 Potence seule

CHF 320.00 CHF



Potence seule

Ref. PV 51-01 Broche et posage pour cal. 7750

CHF 365.00 CHF



Broche et posage pour ref. PV 51, cal. 7750

Ref. PV 51-01-01 Broche pour cal. 7750 et cal. 2000

CHF 250.00 CHF



Broche pour ref. PV 51, cal. 7750 et cal. 2000

**Ref. PV 51-01-02 Posage pour cal. 7750, utiliser avec broche
Ref. PV 51-01-01**

CHF 115.00 CHF



Posage pour ref. PV 51, cal. 7750, utiliser avec broche Ref. PV 51-01-01

Ref. PV 51-01-03 Embout pour cal. 7750 seul

CHF 95.00 CHF



Embout pour cal. 7750, se monte dans la broche Ref. PV 51-01-01

Ref. PV 51-02 Broche et posage pour cal. 2892

CHF 365.00 CHF



Broche et posage pour ref. PV 51, cal. 2892

Ref. PV 51-02-01 Broche pour cal. 2892

CHF 250.00 CHF



Broche pour ref. PV 51, cal. 2892

**Ref. PV 51-02-02 Posage pour cal. 2892, utiliser avec broche
Ref. PV 51-02-01**

CHF 115.00 CHF



Posage pour ref. PV 51, cal. 2892, utiliser avec broche Ref. PV 51-02-01

Ref. PV 51-02-03 Embout pour cal. 2892 seul

CHF 95.00 CHF



Embout pour cal. 2892, se monte dans la broche Ref. PV 51-02-01

**Ref. PV 51-03-01 Posage pour cal. 2000, utiliser avec broche
Ref. PV 51-01-01**

CHF 115.00 CHF



Posage pour ref. PV 51, cal. 2000, utiliser avec broche Ref. PV 51-01-01

Potences - Potences à levier

Ref. PO 70 Potence à levier

CHF 780.00 CHF



Potence à levier, grand modèle avec bague d arrêt

Hauteur totale 200 mm

Longueur du bâti 140 mm

Dégagement 50 mm

Table et broche (préciser Ø ci-dessous)

Ø int broche/spindle / Ø int table/tisch: Ø 6.00 / Ø 10.00, Ø 6.00 / Ø 12.00, Ø 6.00 / Ø 14.00, Ø 8.00 / Ø 10.00, Ø 8.00 / Ø 12.00, Ø 8.00 / Ø 14.00, Ø 10.00 / Ø 10.00, Ø 10.00 / Ø 12.00, Ø 10.00 / Ø 14.00

Ref. PO 75 Potence à levier

CHF 1050.00 CHF



Grand modèle avec butée à vis micrométrique

Distance max. entre table et broche: 50.00 mm

Hauteur totale: 200.00 mm

Longueur du bâti: 140.00 mm

Dégagement: 35.00 mm

Table: Ø35.00 mm

Table diamètre intérieur: Ø14.00

Broche diamètre intérieur: Ø6.00 mm

Broche diamètre extérieur: Ø14.00 mm

Ref. PO 75-10 Potence à levier

CHF 1050.00 CHF



Grand modèle avec butée à vis micrométrique

Distance max. entre table et broche: 50.00 mm

Hauteur totale: 200.00 mm

Longueur du bâti: 140.00 mm

Dégagement: 35.00 mm

Table: Ø35.00 mm

Table diamètre intérieur: Ø10.00

Broche diamètre intérieur: Ø6.00 mm

Broche diamètre extérieur: Ø14.00 mm

Ref. PO 75-12 Potence à levier

CHF 1050.00 CHF



Grand modèle avec butée à vis micrométrique

Distance max. entre table et broche: 50.00 mm

Hauteur totale: 200.00 mm

Longueur du bâti: 140.00 mm

Dégagement: 35.00 mm

Table: Ø35.00 mm

Table diamètre intérieur: Ø12.00

Broche diamètre intérieur: Ø6.00 mm

Broche diamètre extérieur: Ø14.00 mm

Ref. PO 90 Potence à levier

CHF 1480.00 CHF



Potence à levier grand modèle avec butée à vis micrométrique
Distance max. entre table et broche 50 mm
Hauteur totale 200 mm
Longueur du bâti 140 mm
Dégagement 50 mm
Table Ø 35 mm
Table: ajustement Ø 14 mm
Broche: trou Ø 6 mm
Broche Ø 14 mm

Potences - Accessoires

Ref. PO 75-01 Broche

CHF 150.00 CHF



Pour réf. PO 75

Ref. PS 51-03-01 Bague pour broche

CHF 14.00 CHF



Bague de butée pour broche Ø 8.00 mm

Potences - Potences à fermer

Ref. PS 63 Potence à fermer

CHF 385.00 CHF



Potence à fermer les fonds, sans posages standards
Distance max. entre table et broche 42 mm (sans posages)
Dégagement 28 mm
Table Ø alésage 10.00 mm

Potences - Accessoires

Ref. PS 63-01-20 Posage pour potence à fermer Ø20

CHF 39.00 CHF



Posage standard pour potence à fermer les fonds.
ØA 20mm / ØB 10mm
Ø mm:

Ref. PS 63-01-22 Posage pour potence à fermer Ø22

CHF 39.00 CHF



Posage standard pour potence à fermer les fonds.
ØA 22mm / ØB 12mm
Ø mm:

Ref. PS 63-01-24 Posage pour potence à fermer Ø24

CHF 39.00 CHF



Posage standard pour potence à fermer les fonds.
ØA 24mm / ØB 14mm
Ø mm:

Ref. PS 63-01-25 Posage pour potence à fermer Ø25

CHF 39.00 CHF



Posage standard pour potence à fermer les fonds.
ØA 25mm / ØB 15mm
Ø mm:

Ref. PS 63-01-26 Posage pour potence à fermer Ø26

CHF 39.00 CHF

Posage standard pour potence à fermer les fonds.
ØA 26mm / ØB 16mm
Ø mm:



Ref. PS 63-01-28 Posage pour potence à fermer Ø28

CHF 39.00 CHF



Posage standard pour potence à fermer les fonds.
ØA 28mm / ØB 18mm
Ø mm:

Ref. PS 63-01-29 Posage pour potence à fermer Ø29

CHF 39.00 CHF



Posage standard pour potence à fermer les fonds.
ØA 29mm / ØB 19mm
Ø mm:

Ref. PS 63-01-30 Posage pour potence à fermer Ø30

CHF 39.00 CHF



Posage standard pour potence à fermer les fonds.
ØA 30mm / ØB 19mm
Ø mm:

Ref. PS 63-01-32 Posage pour potence à fermer Ø32

CHF 39.00 CHF



Posage standard pour potence à fermer les fonds.
ØA 32mm / ØB 20mm
Ø mm:

Ref. PS 63-01-34 Posage pour potence à fermer Ø34

CHF 39.00 CHF





Posage standard pour potence à fermer les fonds.
ØA 34mm / ØB 22mm
Ø mm:

Ref. PS 63-01-35 Posage pour potence à fermer Ø35

CHF 39.00 CHF



Posage standard pour potence à fermer les fonds.
ØA 35mm / ØB 23mm
Ø mm:

Ref. PS 63-01-36 Posage pour potence à fermer Ø36

CHF 39.00 CHF



Posage standard pour potence à fermer les fonds.
ØA 36mm / ØB 24mm
Ø mm:

Ref. PS 63-01-38 Posage pour potence à fermer Ø38

CHF 39.00 CHF



Posage standard pour potence à fermer les fonds.
ØA 38mm / ØB 26mm
Ø mm:

Ref. PS 63-01-40 Posage pour potence à fermer Ø40

CHF 39.00 CHF



Posage standard pour potence à fermer les fonds.
ØA 40mm / ØB 28mm
Ø mm:

Ref. PS 63-01-43 Posage pour potence à fermer Ø43

CHF 42.00 CHF





Posage standard pour potence à fermer les fonds.
ØA 43mm / ØB 31mm
Ø mm:

**Ref. PS 63-02 Posage pour potence à fermer, Ø sur
demande**

CHF 42.00 CHF



Posage standard pour potence à fermer les fonds.
Diamètre à préciser lors de la commande. Indiquer le Ø le commentaire de la commande en ligne.

Potences - Potences horizontale

Ref. MPT 100 Potence horizontale

CHF 1400.00 CHF



Pour chasser tubes, poussoirs et correcteurs
Table réglable en hauteur
3 distances depuis la broche 45-50-55 mm
Broche en acier trempé Ø ext. 14 mm, Ø int. 6 mm
Butée réglable avec vis micrométrique
Dimension: 200 x 400 mm
Poids env. 7 kg

Potences - Accessoires

Ref. MPT 100-100 Accessoires MPT

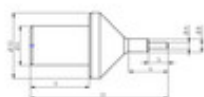
CHF 280.00 CHF



9 tasseaux pour tubes
1 tasseau pour correcteurs
1 tasseau pour poussoirs

Ref. MPT 100-20 Tasseau MPT seul

CHF 17.60 CHF



Tasseau seul

Ø A (mm) / Ø B (mm): N°1 Ø A 0.95 / Ø B 2.00 , N°2 Ø A 1.05 / Ø B 2.10, N°3 Ø A 1.15 / Ø B 2.20, N°4 Ø A 1.25 / Ø B 2.30, N°5 Ø A 1.35 / Ø B 2.40, N°6 Ø A 1.45 / Ø B 2.50, N°7 Ø A 1.55 / Ø B 2.60, N°8 Ø A 1.65 / Ø B 2.70, N°9 Ø A 1.95 / Ø B 3.00

Ref. MPT 100-200 Ebauche support boîte

CHF 25.00 CHF



Ebauche support boîte en laiton
Diamètre sur demande

Presses à main - Presses à main

Ref. EMS 1 Presse à main EMS

CHF 910.00 CHF



Caractéristiques:
Diamètre de la broche à crémaillère 24 mm
Diamètre du trou de la broche 10 mm
Dégagement 55 mm
Distance maximale entre la table et la broche 95 mm
Diamètre de la table 80 mm
Alésage de la table 12 mm
Encombrement 115 x 185 mm
Hauteur totale max./min. 320 / 215 mm
Poids net 7 kg
Adaptateur base Ø 10 mm

Ref. EMS 10 Réducteur Ø10.00 M6

CHF 12.00 CHF



Réducteur Ø10.00 M6 pour réf. EMS 1

Ref. EMS 11 Réducteur Ø12.00 M6

CHF 12.00 CHF



Réducteur Ø12.00 M6 pour réf. EMS 1

Ref. EMS 12 Douille Ø12.00 et Ø10.00

CHF 12.00 CHF



Douille ext. Ø12 et int. Ø10 perçage Ø6.50 pour réf. EMS 1

Ref. PO 300 Potence à tête mobile

CHF 1750.00 CHF

Potence à tête mobile
Hauteur totale: 350 mm
Hauteur de colonne: 300 mm
Table: 150 mm x 100 mm
Broche: Ø 25 mm Alésage: 10 mm





Hauteur de vide max.: 240 mm
Déplacement de la tête tous les: 30 mm
Course de la broche: 70 mm
Rainure de table: 12 x 18 mm ht 15 mm

Ref. PO 300-25 Table de guidage pour Réf. PO 300

CHF 315.00 CHF

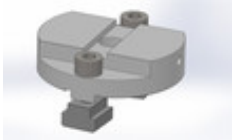
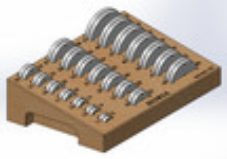


Table de centrage et de guidage pour tasseaux et autres outils

Jeu de posages pour verres de montre - Jeu de posages pour verres de montre

Ref. EMS 100 Jeu de posages pour verres de montre plats

CHF 550.00 CHF



Jeu de 21 posages pour chasser / déchasser les verres de montre plats.
Deux diamètres par posage, de 11 mm à 52 mm. Avec insert fileté au centre.

Ref. EMS 100 01 Posage pour verres de montre plats

CHF 23.00 CHF



Posage pour chasser / déchasser les verres de montre plats.

Deux diamètres par posage, de 11 mm à 52 mm. Avec insert fileté au centre.

Ø A mm, Ø B mm: Ø 11.00, Ø 12.00, Ø 13.00, Ø 14.00, Ø 15.00, Ø 16.00, Ø 17.00, Ø 18.00, Ø 19.00, Ø 20.00, Ø 21.00, Ø 22.00, Ø 23.00, Ø 24.00, Ø 25.00, Ø 26.00, Ø 27.00, Ø 28.00, Ø 29.00, Ø 30.00, Ø 31.00, Ø 32.00, Ø 33.00, Ø 34.00, Ø 35.00, Ø 36.00, Ø 37.00, Ø 38.00, Ø 39.00, Ø 40.00, Ø 41.00, Ø 42.00, Ø 43.00, Ø 44.00, Ø 45.00, Ø 46.00, Ø 47.00, Ø 48.00, Ø 49.00, Ø 50.00, Ø 51.00, Ø 52.00

Ref. EMS 110 Jeu de posages pour verres de montre galbés

CHF 436.00 CHF



Jeu de 14 posages pour chasser / déchasser les verres de montre galbés.

Deux diamètres par posage, de 15 mm à 42 mm. Avec insert fileté au centre.

Ref. EMS 110 01 Posage pour verres de montre galbés

CHF 25.00 CHF



Posages pour chasser / déchasser les verres de montre galbés.

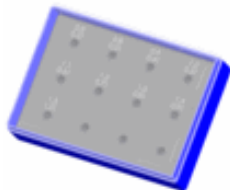
Deux diamètres par posage, de 15 mm à 42 mm. Avec insert fileté au centre.

Ø A mm, Ø B mm: Ø 15.00, Ø 16.00, Ø 17.00, Ø 18.00, Ø 19.00, Ø 20.00, Ø 21.00, Ø 22.00, Ø 23.00, Ø 24.00, Ø 25.00, Ø 26.00, Ø 27.00, Ø 28.00, Ø 29.00, Ø 30.00, Ø 31.00, Ø 32.00, Ø 33.00, Ø 34.00, Ø 35.00, Ø 36.00, Ø 37.00, Ø 38.00, Ø 39.00, Ø 40.00, Ø 41.00, Ø 42.00

Tasseaux et poussoirs - Assortiments tasseaux et poussoirs

PO GP 01 Boîte vide pour PO GP

CHF 40.00 CHF



Boîte vide pour poussoir à chasser les goupilles
Ø des trous: N°1 Ø 3.00, N°2 Ø 4.00

Ref. AS 01-01 Boîte et socle vide

CHF 48.00 CHF



Boîte de rangement des poussoirs et tasseaux
Ø des trous: N°1: Ø 3.00 mm, N°2: Ø 4.00 mm

Ref. AS 01-03 Assortiment de tasseaux et poussoirs à pompe Ø 3.00 mm

CHF 237.00 CHF



Comprend 8 poussoirs à pompe Ø 3.00 mm (tolérance +0.003/+0.008) et 3 tasseaux (tolérance H7)
1 boîte et socle

Dimensions des tasseaux :

315 - Ø1.00 / Ø1.50

316 - Ø1.30 / Ø2.00

317 - Ø2.00 / Ø3.00

Ref. AS 01-04 Assortiment de tasseaux et poussoirs à pompe Ø 4.00 mm

CHF 237.00 CHF



Comprend 8 poussoirs à pompe Ø 4.00 mm (tolérance +0.003/+0.008) et 3 tasseaux (tolérance H7)
1 boîte et socle

Dimensions des tasseaux :

315 - Ø1.00 / Ø1.50

316 - Ø1.30 / Ø2.00

317 - Ø2.00 / Ø3.00

Ref. AS 02-01 Boîte et socle vide

CHF 75.00 CHF



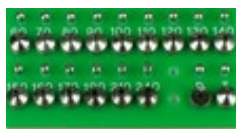
Boîte de rangement des poussoirs et tasseaux.

Le Ø des trous des tasseaux est de 4.00 mm. Préciser le Ø des trous des poussoirs.

Ø trous/holes/Löcher (mm): N°1 Ø 3.00, N°2 Ø 4.00

Ref. AS 02-03 Assortiment de tasseaux et poussoirs à pompe Ø 3.00 mm

CHF 679.00 CHF



Comprend 15 poussoirs à pompe Ø 3.00 mm (tolérance +0.003/+0.008) et 15 tasseaux (tolérance H7)
1 jeu pour pousser les tiges de fourchettes
1 jeu pour pousser les dards
1 boîte et socle

Ref. AS 02-04 Assortiment de tasseaux et poussoirs à pompe Ø 4.00 mm

CHF 679.00 CHF



Comprend 15 poussoirs à pompe Ø 4.00 mm (tolérance +0.003/+0.008) et 15 tasseaux (tolérance H7)
1 jeu pour pousser les tiges de fourchettes
1 jeu pour pousser les dards
1 boîte et socle

Ref. AS 03-01 Boîte et socle vide

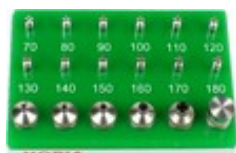
CHF 70.00 CHF



Boîte de rangement des poussoirs et tasseaux
Ø des trous: N°1: Ø 3.00 mm, N°2: Ø 4.00 mm

Ref. AS 03-03 Assortiment de tasseaux et poussoirs à pompe Ø 3.00 mm

CHF 382.00 CHF



Comprend 12 poussoirs à pompe Ø 3.00 mm (tolérance +0.003/+0.008) et 6 tasseaux (tolérance H7)
1 boîte et socle
Dimensions des tasseaux :
Ø0.80 / Ø1.50
Ø1.00 / Ø1.80
Ø1.20 / Ø2.00
Ø1.90 / Ø3.00
Ø2.60 / Ø4.00
Ø8.00 / -

Ref. AS 03-04 Assortiment de tasseaux et poussoirs à pompe Ø 4.00 mm

CHF 382.00 CHF



Comprend 12 poussoirs à pompe Ø 4.00 mm (tolérance +0.003/+0.008) et 6 tasseaux (tolérance H7)
1 boîte et socle
Dimensions des tasseaux :
Ø0.80 / Ø1.50
Ø1.00 / Ø1.80
Ø1.20 / Ø2.00
Ø1.90 / Ø3.00
Ø2.60 / Ø4.00

Ref. AS 04-01 Boîte et socle vide

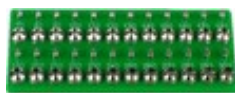
CHF 90.00 CHF



Boîte de rangement des poussoirs et tasseaux
Ø des trous: N°1: Ø 3.00 mm, N°2: Ø 4.00 mm

Ref. AS 04-03 Assortiment de tasseaux et poussoirs à pompe Ø 3.00 mm

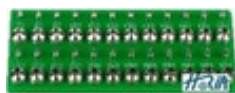
CHF 882.00 CHF



Assortiment complet de 24 poussoirs à pompe Ø 3.00 mm (tolérance +0.003/+0.008) et 24 tasseaux (tolérance H7)
1 boîte et socle

Ref. AS 04-04 Assortiment de tasseaux et poussoirs à pompe Ø 4.00 mm

CHF 882.00 CHF



Assortiment complet de 24 poussoirs à pompe Ø 4.00 mm (tolérance +0.003/+0.008) et 24 tasseaux (tolérance H7)
1 boîte et socle

Ref. AS 05-01 Boîte vide pour AS 05

CHF 40.00 CHF



Boîte vide pour tasseaux et poussoirs pour Incabloc
Ø des trous: N°1: Ø 3.00 mm, N°2: Ø 4.00 mm

Ref. AS 05-03 Jeu de tasseaux et poussoirs 3.00 mm pour Incabloc

CHF 193.00 CHF

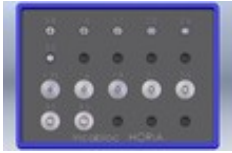


Jeu de 6 poussoirs incabloc Ø 3.00 mm (tolérance +0.003/+0.008) et 7 tasseaux (tolérance H7)

Ref. AS 05-04 Jeu de tasseaux et poussoirs 4.00 mm pour Incabloc

CHF 193.00 CHF

Jeu de 6 poussoirs incablocs Ø 4.00 mm (tolérance +0.003/+0.008) et 7 tasseaux (tolérance H7)



Ref. AS 51-10 Jeu de poussoirs pour aiguilles 4mm

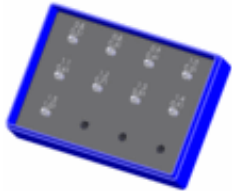
CHF 360.50 CHF



Jeu de poussoirs 4.00 mm s'utilisant avec la potence Réf. PS 51-5 et comprenant:
10 poussoirs en acier
 \varnothing (mm) 0.25 / 0.40 / 0.60 / 0.80 / 1.00 / 1.20 / 1.40 / 1.60 / 1.80 / 2.00,
et 10 poussoirs acier-delrin
 \varnothing (mm) 0.25 / 0.40 / 0.60 / 0.80 / 1.00 / 1.20 / 1.40 / 1.60 / 1.80 / 2.00

Ref. PO GP 03 Jeu de poussoirs $\varnothing 3.00$ mm pour chasser les goupilles

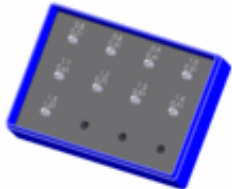
CHF 220.00 CHF



Jeu de 9 poussoirs à chasser les goupilles $\varnothing 3.00$ mm (tolérance +0.003/+0.008)

Ref. PO GP 04 Jeu de poussoirs $\varnothing 4.00$ mm pour chasser les goupilles

CHF 220.00 CHF



Jeu de 9 poussoirs à chasser les goupilles $\varnothing 4.00$ mm (tolérance +0.003/+0.008)

Tasseaux et poussoirs - Tasseaux et poussoirs standards

Ref. AS 1000-03 Poussoir à pompe, 3.00 mm, Ø0.55 - Ø2.95

CHF 18.00 CHF

mm



Poussoir à pompe corps 3.00 mm (tolérance +0.008 / +0.003)

Ø A mm, Ø B mm: N°60 Ø A 0.40, Ø B 0.55, N°70 Ø A 0.40, Ø B 0.65, N°80 Ø A 0.40, Ø B 0.75, N°90 Ø A 0.50, Ø B 0.85, N°100 Ø A 0.50, Ø B 0.95, N°110 Ø A 0.50, Ø B 1.05, N°120 Ø A 0.50, Ø B 1.15, N°130 Ø A 0.70, Ø B 1.25, N°140 Ø A 0.70, Ø B 1.35, N°150 Ø A 0.70, Ø B 1.45, N°160 Ø A 0.70, Ø B 1.55, N°170 Ø A 0.70, Ø B 1.65, N°180 Ø A 0.70, Ø B 1.75, N°190 Ø A 0.80, Ø B 1.85, N°200 Ø A 0.80, Ø B 1.95, N°210 Ø A 0.80, Ø B 2.05, N°220 Ø A 0.80, Ø B 2.15, N°230 Ø A 0.80, Ø B 2.25, N°240 Ø A 0.80, Ø B 2.35, N°250 Ø A 0.80, Ø B 2.45, N°260 Ø A 0.80, Ø B 2.55, N°270 Ø A 0.80, Ø B 2.65, N°280 Ø A 0.80, Ø B 2.75, N°290 Ø A 0.80, Ø B 2.85, N°300 Ø A 0.80, Ø B 2.95

Ref. AS 1000-03 Poussoir à pompe, 3.00 mm, Ø0.40 + Ø0.50

CHF 43.00 CHF

mm



Poussoir à pompe, corps 3.00 mm (tolérance +0.008 / +0.003)

Ø A mm, Ø B mm: N°40 Ø A 0.20, Ø B 0.40, N°50 Ø A 0.20, Ø B 0.50

Ref. AS 1000-04 Poussoir à pompe, 4.00 mm, Ø0.55 - Ø2.95

CHF 18.00 CHF

mm



Poussoir à pompe corps 4.00 mm (tolérance +0.008 / +0.003)

Ø A mm, Ø B mm: N°60 Ø A 0.40, Ø B 0.55, N°70 Ø A 0.40, Ø B 0.65, N°80 Ø A 0.40, Ø B 0.75, N°90 Ø A 0.50, Ø B 0.85, N°100 Ø A 0.50, Ø B 0.95, N°110 Ø A 0.50, Ø B 1.05, N°120 Ø A 0.50, Ø B 1.15, N°130 Ø A 0.70, Ø B 1.25, N°140 Ø A 0.70, Ø B 1.35, N°150 Ø A 0.70, Ø B 1.45, N°160 Ø A 0.70, Ø B 1.55, N°170 Ø A 0.70, Ø B 1.65, N°180 Ø A 0.70, Ø B 1.75, N°190 Ø A 0.80, Ø B 1.85, N°200 Ø A 0.80, Ø B 1.95, N°210 Ø A 0.80, Ø B 2.05, N°220 Ø A 0.80, Ø B 2.15, N°230 Ø A 0.80, Ø B 2.25, N°240 Ø A 0.80, Ø B 2.35, N°250 Ø A 0.80, Ø B 2.45, N°260 Ø A 0.80, Ø B 2.55, N°270 Ø A 0.80, Ø B 2.65, N°280 Ø A 0.80, Ø B 2.75, N°290 Ø A 0.80, Ø B 2.85, N°300 Ø A 0.80, Ø B 2.95

Ref. AS 1000-04 Poussoir à pompe, 4.00 mm, Ø0.40 + Ø0.50

CHF 43.00 CHF

mm



Poussoir à pompe, corps 4.00 mm (tolérance +0.008 / +0.003)

Ø A mm, Ø B mm: N°40 Ø A 0.20, Ø B 0.40, N°50 Ø A 0.20, Ø B 0.50

Ref. AS 1020-01-03 Poussoir plein, 3.00 mm, Ø0.20 - Ø0.45

CHF 20.00 CHF

mm



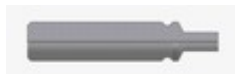
Poussoir plein, corps 3.00 mm (tolérance +0.008 / +0.003), Ø de 0.20 mm à 0.45 mm par 0.05

Indiquer le Ø ci-dessous

Ø A mm: N°20 Ø A 0.20, N°25 Ø A 0.25, N°30 Ø A 0.30, N°35 Ø A 0.35, N°40 Ø A 0.40, N°45 Ø A 0.45

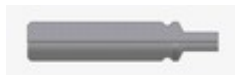
Ref. AS 1020-01-04 Poussoir plein, 4.00 mm, Ø0.20 - Ø0.45**CHF 20.00 CHF**

mm



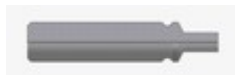
Poussoir plein, corps 4.00 mm (tolérance +0.008 / +0.003), Ø de 0.20 mm à 0.45 mm par 0.05
Indiquer le Ø ci-dessous

Ø A mm: N°20 Ø A 0.20, N°25 Ø A 0.25, N°30 Ø A 0.30, N°35 Ø A 0.35, N°40 Ø A 0.40, N°45 Ø A 0.45

Ref. AS 1020-03 Poussoir plein, 3.00 mm, Ø0.50 - Ø3.00 mm**CHF 14.00 CHF**

Poussoir plein, corps 3.00 mm (tolérance +0.008 / +0.003), Ø de 0.50 mm à 3 .00 mm par 0.10
Indiquer le Ø ci-dessous

Ø A mm: N°50 Ø A 0.50, N°60 Ø A 0.60, N°70 Ø A 0.70, N°80 Ø A 0.80, N°90 Ø A 0.90, N°100 Ø A 1.00, N°110 Ø A 1.10, N°120 Ø A 1.20, N°130 Ø A 1.30, N°140 Ø A 1.40, N°150 Ø A 1.50, N°160 Ø A 1.60, N°170 Ø A 1.70, N°180 Ø A 1.80, N°190 Ø A 1.90, N°200 Ø A 2.00, N°210 Ø A 2.10, N°220 Ø A 2.20, N°230 Ø A 2.30, N°240 Ø A 2.40, N°250 Ø A 2.50, N°260 Ø A 2.60, N°270 Ø A 2.70, N°280 Ø A 2.80, N°290 Ø A 2.90, N°300 Ø A 3.00

Ref. AS 1020-04 Poussoir plein, 4.00 mm, Ø0.50 - Ø4.00 mm**CHF 14.00 CHF**

Poussoir plein, corps 4.00 mm (tolérance +0.008 / +0.003), Ø de 0.50 mm à 4.00 mm par 0.10
Indiquer le Ø ci-dessous

Ø A mm: N°50 Ø A 0.50, N°60 Ø A 0.60, N°70 Ø A 0.70, N°80 Ø A 0.80, N°90 Ø A 0.90, N°100 Ø A 1.00, N°110 Ø A 1.10, N°120 Ø A 1.20, N°130 Ø A 1.30, N°140 Ø A 1.40, N°150 Ø A 1.50, N°160 Ø A 1.60, N°170 Ø A 1.70, N°180 Ø A 1.80, N°190 Ø A 1.90, N°200 Ø A 2.00, N°210 Ø A 2.10, N°220 Ø A 2.20, N°230 Ø A 2.30, N°240 Ø A 2.40, N°250 Ø A 2.50, N°260 Ø A 2.60, N°270 Ø A 2.70, N°280 Ø A 2.80, N°290 Ø A 2.90, N°300 Ø A 3.00, N°310 Ø A 3.10, N°320 Ø A 3.20, N°330 Ø A 3.30, N°340 Ø A 3.40, N°350 Ø A 3.50, N°360 Ø A 3.60, N°370 Ø A 3.70, N°380 Ø A 3.80, N°390 Ø A 3.90, N°400 Ø A 4.00

Ref. AS 1030-03 Poussoir percé, 3.00 mm, Ø sur demande**CHF 38.00 CHF**

Poussoir spécial percé corps Ø 3.00 mm (tolérance +0.008 / +0.003)
Diamètres selon demande client

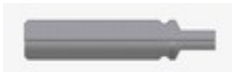
Ref. AS 1030-04 Poussoir percé, 4.00 mm, Ø sur demande**CHF 38.00 CHF**

Poussoir spécial percé corps Ø 4.00 mm (tolérance +0.008 / +0.003)
Diamètres selon demande client

Ref. AS 1040-03 Poussoir plein, 3.00 mm, Ø sur demande**CHF 38.00 CHF**

Poussoir spécial plein corps Ø 3.00 mm (tolérance +0.008 / +0.003)
Diamètre selon demande client

Ref. AS 1040-04 Poussoir plein, 4.00 mm, Ø sur demande**CHF 38.00 CHF**



Poussoir spécial plein corps \varnothing 4.00 mm (tolérance +0.008 / +0.003)
Diamètre selon demande client

Ref. AS 1100 Tasseau percé, 4.00 mm, \varnothing 0.60 - \varnothing 3.10 mm

CHF 15.00 CHF

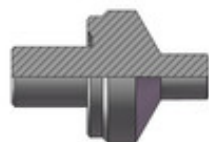


Tasseau seul (tolérance g6/H7)

\varnothing A mm, \varnothing B mm: N°50 \varnothing A 0.60, \varnothing B 1.20, N°60 \varnothing A 0.70, \varnothing B 1.40, N°70 \varnothing A 0.80, \varnothing B 1.50, N°80 \varnothing A 0.90, \varnothing B 1.60, N°90 \varnothing A 1.00, \varnothing B 1.80, N°100 \varnothing A 1.10, \varnothing B 1.90, N°110 \varnothing A 1.20, \varnothing B 2.00, N°120 \varnothing A 1.30, \varnothing B 2.10, N°130 \varnothing A 1.40, \varnothing B 2.20, N°140 \varnothing A 1.50, \varnothing B 2.40, N°150 \varnothing A 1.60, \varnothing B 2.50, N°160 \varnothing A 1.70, \varnothing B 2.70, N°170 \varnothing A 1.80, \varnothing B 2.90, N°180 \varnothing A 1.90, \varnothing B 3.00, N°190 \varnothing A 2.00, \varnothing B 3.20, N°200 \varnothing A 2.10, \varnothing B 3.30, N°210 \varnothing A 2.20, \varnothing B 3.40, N°220 \varnothing A 2.30, \varnothing B 3.50, N°230 \varnothing A 2.40, \varnothing B 3.60, N°240 \varnothing A 2.50, \varnothing B 3.80, N°250 \varnothing A 2.60, \varnothing B 4.00, N°260 \varnothing A 2.70, \varnothing B 4.10, N°270 \varnothing A 2.80, \varnothing B 4.20, N°280 \varnothing A 2.90, \varnothing B 4.30, N°290 \varnothing A 3.00, \varnothing B 4.40, N°300 \varnothing A 3.10, \varnothing B 4.50, N°315 \varnothing A 1.00, \varnothing B 1.50, N°316 \varnothing A 1.30, \varnothing B 2.00, N°317 \varnothing A 2.00, \varnothing B 3.00

Ref. AS 1110 Tasseau plein, 4.00 mm, \varnothing 0.30 - \varnothing 8.00 mm

CHF 15.00 CHF



Tasseau plein sans trou (tolérance g6/H7), \varnothing de 0.30 mm à 8.00 mm par 0.10 mm
Indiquer le \varnothing ci-dessous

\varnothing A mm: N°30 \varnothing A 0.30, N°40 \varnothing A 0.40, N°50 \varnothing A 0.50, N°60 \varnothing A 0.60, N°70 \varnothing A 0.70, N°80 \varnothing A 0.80, N°90 \varnothing A 0.90, N°100 \varnothing A 1.00, N°110 \varnothing A 1.10, N°120 \varnothing A 1.20, N°130 \varnothing A 1.30, N°140 \varnothing A 1.40, N°150 \varnothing A 1.50, N°160 \varnothing A 1.60, N°170 \varnothing A 1.70, N°180 \varnothing A 1.80, N°190 \varnothing A 1.90, N°200 \varnothing A 2.00, N°210 \varnothing A 2.10, N°220 \varnothing A 2.20, N°230 \varnothing A 2.30, N°240 \varnothing A 2.40, N°250 \varnothing A 2.50, N°260 \varnothing A 2.60, N°270 \varnothing A 2.70, N°280 \varnothing A 2.80, N°290 \varnothing A 2.90, N°300 \varnothing A 3.00, N°310 \varnothing A 3.10, N°320 \varnothing A 3.20, N°330 \varnothing A 3.30, N°340 \varnothing A 3.40, N°350 \varnothing A 3.50, N°360 \varnothing A 3.60, N°370 \varnothing A 3.70, N°380 \varnothing A 3.80, N°390 \varnothing A 3.90, N°400 \varnothing A 4.00, N°410 \varnothing A 4.10, N°420 \varnothing A 4.20, N°430 \varnothing A 4.30, N°440 \varnothing A 4.40, N°450 \varnothing A 4.50, N°460 \varnothing A 4.60, N°470 \varnothing A 4.70, N°480 \varnothing A 4.80, N°490 \varnothing A 4.90, N°500 \varnothing A 5.00, N°510 \varnothing A 5.10, N°520 \varnothing A 5.20, N°530 \varnothing A 5.30, N°540 \varnothing A 5.40, N°550 \varnothing A 5.50, N°560 \varnothing A 5.60, N°570 \varnothing A 5.70, N°580 \varnothing A 5.80, N°590 \varnothing A 5.90, N°600 \varnothing A 6.00, N°610 \varnothing A 6.10, N°620 \varnothing A 6.20, N°630 \varnothing A 6.30, N°640 \varnothing A 6.40, N°650 \varnothing A 6.50, N°660 \varnothing A 6.60, N°670 \varnothing A 6.70, N°680 \varnothing A 6.80, N°690 \varnothing A 6.90, N°700 \varnothing A 7.00, N°710 \varnothing A 7.10, N°720 \varnothing A 7.20, N°730 \varnothing A 7.30, N°740 \varnothing A 7.40, N°750 \varnothing A 7.50, N°760 \varnothing A 7.60, N°770 \varnothing A 7.70, N°780 \varnothing A 7.80, N°790 \varnothing A 7.90, N°800 \varnothing A 8.00

Ref. AS 1120 Tasseau percé, 4.00 mm, \varnothing sur demande

CHF 40.00 CHF



Tasseau spécial (tolérance g6/H7)
Préciser diamètre A et B lors de la commande

Ref. AS 1400-01 Tasseau tige, 4.00 mm

CHF 16.00 CHF



Tasseau seul (tolérance g6/H7), tige

Ref. AS 1400-02-03 Poussoir tige, 3.00 mm

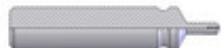
CHF 25.00 CHF



Poussoir seul, tige, corps 3.00 mm (tolérance +0.003/+0.008)

Ref. AS 1400-02-04 Poussoir tige, 4.00 mm

CHF 25.00 CHF



Poussoir seul, tige, corps 4.00 mm (tolérance +0.003/+0.008)

Ref. AS 1400-03 Jeu de 1 tasseau et de 1 poussoir tige 3.00 mm

CHF 41.00 CHF



Jeu de 1 tasseau et 1 poussoir pour tige d ancre

Ref. AS 1400-04 Jeu de 1 tasseau et de 1 poussoir tige 4.00 mm

CHF 41.00 CHF



Jeu de 1 tasseau et 1 poussoir pour tige d ancre

Ref. AS 1410-01 Tasseau seul, dard

CHF 40.00 CHF



Tasseau seul, dard

Ref. AS 1410-02-03 Poussoir seul, dard, corps 3.00 mm

CHF 28.00 CHF



Poussoir seul, dard, corps 3.00 mm

Ref. AS 1410-02-04 Poussoir seul, dard, corps 4.00 mm

CHF 28.00 CHF



Poussoir seul, dard, corps 4.00 mm

Ref. AS 1410-03 Jeu de 1 tasseau et de 1 poussoir Dard 3.00 mm

CHF 68.00 CHF



Jeu de 1 tasseau et 1 poussoir pour pousser les dards

Ref. AS 1410-04 Jeu de 1 tasseau et de 1 poussoir Dard 4.00 mm

CHF 68.00 CHF



Jeu de 1 tasseau et 1 poussoir pour pousser les dards

Ref. AS 1430-01 Tasseau à insérer les poussoirs Ø3.00

CHF 30.00 CHF



Tasseau a insérer les poussoirs Ø3.00 mm

Tasseaux et poussoirs - Tasseaux et poussoirs pour Incabloc

Ref. AS 05-02-01 Tasseau seul pour Incabloc Ø1.35 - Ø3.50

CHF 15.00 CHF



Tasseau seul pour Incabloc (tolérance H7), préciser le Ø ci-dessous.

Ø A mm, Ø B mm: N°135 Ø A 1.65, Ø B 1.35, N°160 Ø A 2.00, Ø B 1.60, N°190 Ø A 2.30, Ø B 1.90, N°210 Ø A 2.50, Ø B 2.10, N°250 Ø A 3.00, Ø B 2.50, N°300 Ø A 3.50, Ø B 3.00, N°350 Ø A 4.00, Ø B 3.50

Ref. AS 05-03-01 Poussoir seul pour Incabloc 3 mm Ø0.80 -
Ø3.00

CHF 15.00 CHF



Poussoir seul pour Incabloc Ø 3mm (tolérance +0.003/+0.008)

Ø A mm, Ø B mm: N°080 Ø A 0.80, Ø B 1.57, N°150 Ø A 1.50, Ø B 1.87, N°170 Ø A 1.70, Ø B 2.07, N°200 Ø A 2.00, Ø B 2.47, N°250 Ø A 2.50, Ø B 2.97, N°300 Ø A 3.00, Ø B 3.47

Ref. AS 05-04-01 Poussoir seul pour Incabloc 4 mm Ø0.80 -
Ø3.00

CHF 15.00 CHF



Poussoir seul pour Incabloc Ø 4mm (tolérance +0.003/+0.008)

Ø A mm, Ø B mm: N°080 Ø A 0.80, Ø B 1.57, N°150 Ø A 1.50, Ø B 1.87, N°170 Ø A 1.70, Ø B 2.07, N°200 Ø A 2.00, Ø B 2.47, N°250 Ø A 2.50, Ø B 2.97, N°300 Ø A 3.00, Ø B 3.47

Tasseaux et poussoirs - Poussoirs à chasser les goupilles

Ref. PO GP 03-00 Poussoir à chasser les goupilles avec butée réglable, 3.00 mm, Ø0.20 - Ø1.00

CHF 20.00 CHF



Poussoir spécial 3 mm (tolérance +0.003/+0.008) pour chasser des tenons ou goupilles. Butée intérieure réglable permettant de chasser toujours à la même hauteur. Longueur de chasse max.: 3.00 mm. Longueur ext. de la pointe du tasseau: 2.70 mm.

Préciser le Ø ci-dessous.

Ø ext. / Ø int.: N°020 Ø A 0.80, Ø B 0.21, N°030 Ø A 0.80, Ø B 0.31, N°040 Ø A 0.90, Ø B 0.41, N°050 Ø A 1.00, Ø B 0.51, N°060 Ø A 1.10, Ø B 0.61, N°070 Ø A 1.20, Ø B 0.71, N°080 Ø A 1.30, Ø B 0.81, N°090 Ø A 1.40, Ø B 0.91, N°100 Ø A 1.50, Ø B 1.01

Ref. PO GP 03-02 Tige pour poussoir à chasser les goupilles avec butée réglable Ø0.20 - Ø1.00

CHF 2.00 CHF



Tige pour poussoir spécial pour chasser des tenons ou goupilles.

Ø A: N°20 Ø A 0.18, N°30 Ø A 0.28, N°40 Ø A 0.38, N°50 Ø A 0.48, N°60 Ø A 0.58, N°70 Ø A 0.68, N°80 Ø A 0.78, N°90 Ø A 0.88, N°100 Ø A 0.98

Ref. PO GP 04-00 Poussoir à chasser les goupilles avec butée réglable, 4.00 mm, Ø0.20 - Ø1.00

CHF 20.00 CHF



Poussoir spécial 4 mm (tolérance +0.003/+0.008) pour chasser des tenons ou goupilles. Butée intérieure réglable permettant de chasser toujours à la même hauteur. Longueur de chasse max.: 3.00 mm. Longueur ext. de la pointe du tasseau: 2.70 mm.

Préciser le Ø ci-dessous.

Ø ext. / Ø int.: N°020 Ø A 0.80, Ø B 0.21, N°030 Ø A 0.80, Ø B 0.31, N°040 Ø A 0.90, Ø B 0.41, N°050 Ø A 1.00, Ø B 0.51, N°060 Ø A 1.10, Ø B 0.61, N°070 Ø A 1.20, Ø B 0.71, N°080 Ø A 1.30, Ø B 0.81, N°090 Ø A 1.40, Ø B 0.91, N°100 Ø A 1.50, Ø B 1.01

Tours à pivoter - Compositions

Ref. TP 106 Tour à pivoter en coffret

CHF 2580.00 CHF



Tour à pivoter en coffret avec broches réf. TP 123 / 126 / 127

Ref. TP 106-119 Tour à pivoter en coffret

CHF 3050.00 CHF



Tour à pivoter en coffret avec poupée mobile
Avec broches réf. TP 123 / 126 / 127

Ref. TP 108 Tour à pivoter en coffret

CHF 3040.00 CHF



Tour à pivoter en coffret avec broches réf. TP 123 / 124 / 125 / 127

Ref. TP 108-119 Tour à pivoter en coffret

CHF 3460.00 CHF



Tour à pivoter en coffret avec poupée mobile
Avec broches réf. TP 123 / 124 / 125 / 127

Tours à pivoter - Accessoires

Ref. TP 100 Tour à pivoter

CHF 1230.00 CHF



A fixer sur étau ou à utiliser avec appareil réf. M 300

Ref. TP 100-119 Tour à pivoter, poupée mobile

CHF 1750.00 CHF



Avec poupée mobile

Ref. TP 117a Broche avec disque à coches 0.38 a 1.00mm

CHF 490.00 CHF



Diamètre des coches : 0.38 - 0.41 - 0.44 - 0.47 - 0.50 - 0.53 - 0.56 - 0.59 - 0.62 - 0.65 - 0.68 - 0.71 - 0.74 - 0.77 - 0.80 - 0.84 - 0.88 - 0.92 - 0.96 - 1.00 mm

Ref. TP 118 Broche avec disque à coches 0.38 - 1.20mm

CHF 490.00 CHF



Diamètre des coches : 0.38 - 0.42 - 0.46 - 0.50 - 0.55 - 0.60 - 0.65 - 0.70 - 0.75 - 0.80 - 0.85 - 0.90 - 0.95 - 1.00 - 1.05 - 1.10 - 1.15 - 1.20 mm

Ref. TP 118a Broche avec disque à coches 0.38 a 0.76mm

CHF 490.00 CHF



Diamètre des coches : 0.38 - 0.40 - 0.42 - 0.44 - 0.46 - 0.48 - 0.50 - 0.52 - 0.54 - 0.56 - 0.58 - 0.60 - 0.62 - 0.64 - 0.66 - 0.68 - 0.70 - 0.72 - 0.74 - 0.76 mm

Ref. TP 122 Cylindre petit

CHF 115.00 CHF



Pour réf. TP 124 / 125 / 126
Ø trou 0.25 mm, angle 30°

Ref. TP 122a Cylindre grand

CHF 115.00 CHF

Pour réf. TP 117a / 118 / 118a
Ø trou 0.90 mm, angle 30°



Ref. TP 122b Cylindre conserve pivot

CHF 115.00 CHF



Pour réf. TP 124 / 125 / 126
Ø trou 0.25 mm

Ref. TP 123 Broche secondes

CHF 280.00 CHF



Disque à coches coniques. Pour secondes Ø 0.15 - 0.30 mm

Ref. TP 124 Broche avec lanterne et disque à coches rapportées

CHF 450.00 CHF



Pour pivots de Ø 0.04 à 0.10 mm

Ref. TP 125 Broche avec lanterne et disque à coches rapportées

CHF 450.00 CHF



Pour pivots de Ø 0.10 à 0.15 mm

Ref. TP 126 Broche avec lanterne et disque à coches rapportées

CHF 450.00 CHF



Pour pivots de Ø 0.04 à 0.15 mm

Ref. TP 127 Broche avec lanterne et disque à coches rapportées

CHF 450.00 CHF



Pour pivots de Ø 0.16 à 0.36

Ref. TP 129 Lanterne N°1 - N°4

CHF 70.00 CHF

Le changement de lanterne se fait avec la broche chez Horia SA
Ø mm: N°1 Ø 0.04 - 0.10, N°2 Ø 0.10 - 0.15, N°3 Ø 0.04 - 0.15, N°4 Ø 0.16 - 0.36





Ref. TP 134 Bobine

CHF 150.00 CHF



Ref. TP 134a Ressort de bobine

CHF 12.00 CHF



Pour réf. TP 134

Ref. TP 135 Poulie avec fourchette

CHF 60.00 CHF



Ref. TP 135a Fourchette seule

CHF 20.00 CHF



Pour réf. TP 135

Ref. TP 155 Archet

CHF 85.00 CHF



Archet pour travail à main (acier ressort)

Machines à rouler les pivots - Compositions

Ref. M 300 Machine à rouler les pivots

CHF 1950.00 CHF



Petite machine à rouler, polir et arrondir les pivots de 0.04 à 1.20 mm
La meule est inclinable pour pivoter conique et cylindrique; réglage simple et rapide; meule en carbure
réf. M 303
Broches supplémentaire selon articles réf. TP

Ref. M 301 Appareil à rouler les pivots

CHF 2135.00 CHF



Petit appareil à rouler, polir et arrondir les pivots de 0.04 à 1.20 mm
La meule est inclinable pour pivoter conique et cylindrique; réglage simple et rapide; meule en carbure
réf. M 303
Avec coffret en bois
Broches supplémentaire selon articles réf. TP

Ref. MTM 310-06 Appareil à rouler les pivots

CHF 3900.00 CHF



Petit appareil à rouler, polir et arrondir les pivots de 0.04 à 1.20
La meule est inclinable pour pivoter conique et cylindrique; réglage simple et rapide; meule en carbure
réf. M 303
Avec broches réf. TP 123 / 126 / 127
Avec coffret en bois
Broches supplémentaire selon articles réf. TP

Machines à rouler les pivots - Accessoires

Ref. M 302 Meule fine

CHF 480.00 CHF



Meule fine D30

Ref. M 303 Meule normale

CHF 450.00 CHF



Meule normale D60

Ref. M 304 Meule grossière

CHF 450.00 CHF



Meule grossière D150

Ref. M 310 Réaffûtage meule

CHF 200.00 CHF

Réaffûtage de la meule

Appareils à polir les vis - Tour à polir les vis

Ref. TR 10 Appareil à polir les vis Tripod

CHF 658.00 CHF



Appareil à polir les têtes de vis
Avec papier 3 micron
Avec pâte diamantine
Avec plaque en zinc

Ref. TV 100 Tour à polir les vis en coffret

CHF 2050.00 CHF



1 coffret de rangement
1 tour avec pince et tiran corps 8 mm Ø 5 mm
4 meules Ø 50 mm: 1 fonte, 1 bonze, 1 buis, 1 étain
1 jeu de 22 pinces corps 5 mm de Ø 0.40 à 2.50 mm
1 jeu de 12 lanternes corps 5 mm de Ø 0.30 à 2.50 mm

Appareils à polir les vis - Accessoires

Ref. TR 10-01 Tripod seul

CHF 380.00 CHF



Tripod seul

Ref. TR 10-02 Pâte diamantine

CHF 77.00 CHF



Tube de pâte diamantine pour polissage
"Taille": 1 micron, 3 micron

Ref. TR 10-03 Papier autocollant

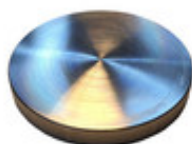
CHF 8.00 CHF



Choisir le grain, ou sur demande.
Grain: 3 microns, 5 microns

Ref. TR 10-04 Plaque en zinc

CHF 95.00 CHF



Plaque en zinc pour Tripod
Dimensions : \varnothing 60.00 x 7.00

Ref. TR 10-05 Planche support

CHF 80.00 CHF



Planche support pour tripod
Dimensions : 180.00 x 150.00 x 21.00

Ref. TR 10-06 Cale de planéité

CHF 20.00 CHF

Cale de planéité pour Tripod
Dimensions : \varnothing 50.00 x 19.00



Ref. TV 101 Tour à polir les vis

CHF 515.00 CHF



Tour à polir les vis seul

Ref. TV 102 Meule en buis

CHF 115.00 CHF



Meule en buis

Ref. TV 103 Meule en bronze

CHF 105.00 CHF



Meule en bronze de Ø 50 mm

Ref. TV 104 Meule en fonte

CHF 90.00 CHF



Meule en fonte de Ø 50 mm

Ref. TV 105 Meule en étain

CHF 125.00 CHF

Meule en étain de Ø 50 mm



Ref. TV 106 Jeu de pinces laiton

CHF 713.10 CHF



Jeu de pinces laiton corps 5.00 mm de Ø 0.40 à 2.50 mm par 0.10 mm

Ref. TV 106-01 Pince seule N°1 - N°7 (0.40 -1.00 mm)

CHF 38.40 CHF



Pince en laiton corps 5 mm

Ø mm: N°1 Ø 0.40, N°2 Ø 0.50, N°3 Ø 0.60, N°4 Ø 0.70, N°5 Ø 0.80, N°6 Ø 0.90, N°7 Ø 1.00

Ref. TV 106-02 Pince seule N°1 - N°15 (1.10 - 2.50 mm)

CHF 29.80 CHF



Pince en laiton corps 5 mm

Ø mm: N°1 Ø 1.10, N°2 Ø 1.20, N°3 Ø 1.30, N°4 Ø 1.40, N°5 Ø 1.50, N°6 Ø 1.60, N°7 Ø 1.70, N°8 Ø 1.80, N°9 Ø 1.90, N°10 Ø 2.00, N°11 Ø 2.10, N°12 Ø 2.20, N°13 Ø 2.30, N°14 Ø 2.40, N°15 Ø 2.50

Ref. TV 107 Jeu de 12 lanternes en laiton

CHF 407.50 CHF



Jeu de 12 lanternes corps 5.00 mm de Ø 0.30 à 2.50 mm

Ø 0.30 / 0.40 / 0.50 / 0.60 / 0.80 / 1.00 /

1.20 / 1.50 / 1.70 / 2.00 / 2.20 / 2.50

Ref. TV 107-01 Lanterne seule N°1 - N°6 (0.30 - 1.00 mm)

CHF 38.40 CHF

Lanterne en laiton corps 5 mm



Ø mm: N°1 Ø 0.30, N°2 Ø 0.40, N°3 Ø 0.50, N°4 Ø 0.60, N°5 Ø 0.80, N°6 Ø 1.00

Ref. TV 107-02 Lanterne seule N°1 - N°6 (1.20 - 2.50 mm)

CHF 29.80 CHF



Lanterne en laiton corps 5 mm

Ø mm: N°1 Ø 1.20, N°2 Ø 1.50, N°3 Ø 1.70, N°4 Ø 2.00, N°5 Ø 2.20, N°6 Ø 2.50

Appareils multi-fonctions - Appareils et compositions

Ref. AMF 2000 Appareil multi-fonctions

CHF 460.00 CHF



Appareil multi-fonctions seul

Ref. AMF 2000-B Appareil multi-fonctions, coffret de base

CHF 580.00 CHF



Set de base comprenant:

- 1 coffret en bois Ref. AMF 2000-01
- 1 appareil multi-fonction Ref. 2000
- 1 support pour bracelets Ref. 2000-21
- 2 pointes à déchasser Ref. 2000-31 Ref. 2000-32
- 1 pointe à chasser Ref. 2000-33
- 1 clé à 6 pans 4.00 mm

Ref. AMF 2000-C Appareil multi-fonctions, coffret complet

CHF 1255.00 CHF



Coffret complet comprenant:

- 1 coffret en bois Réf. AMF 2000-01
- 1 appareil multi-fonctions Réf. AMF 2000
- 1 support pour bracelets Réf. AMF 2000-21-01
- 1 support pour ouvrir les fonds, avec V d'appui Réf. AMF 2000-22
- 1 support pour ouvrir les fonds, avec rayon d'appui Réf. AMF 2000-23
- 1 support pour déchasser les tubes Réf. AMF 2000-09-01
- 1 support pour chasser les tubes Réf. AMF 2000-09-02
- 1 appui 4 positions en laiton Réf. AMF 2000-09-07
- 1 table pour support Réf. AMF 2000-09-13
- 1 jeu de tasseaux acier-PEEK à chasser les correcteurs et poussoirs Réf. AMF 2000-03-00
- 2 couteaux à ouvrir les fonds Réf. AMF 2000-05 Réf. AMF 2000-05-01
- 1 pointe courte à déchasser les goupilles Réf. AMF 2000-31
- 1 pointe longue à déchasser les goupilles Réf. AMF 2000-32
- 1 pointe à chasser les goupilles Réf. AMF 2000-33
- 1 tasseau à pousser creux Réf. AMF 2000-35
- 1 jeu de 9 tasseaux à chasser les tubes Réf. AMF 2000-04-00
- 1 jeu de 6 tasseaux à déchasser les poussoirs et correcteurs Réf. AMF 2000-06-00
- 1 jeu de 11 tasseaux à déchasser les tubes Réf. AMF 2000-07-00
- 1 tasseau à déchasser les tubes N°18 Réf. AMF 2000-07-18
- 2 tasseaux acier-laiton à déchasser les tubes Réf. AMF 2000-03-05 et AMF 2000-03-06
- 1 clé 6 pans 4mm

Ref. AMF 2015 Appareil multi-fonctions à hauteur réglable, coffret complet

CHF 2505.00 CHF

Coffret complet comprenant:





- 1 appareil multi-fonction réf. AMF 2015-00
- 1 assortiment de tasseaux et poussoirs pour AMF réf. AMF 2000-40
- 1 jeu de couteaux à ouvrir les fonds (sans excentrés) réf. AMF 2000-05-00
- 1 support en acier réf. AMF 2000-09-01
- 1 support en acier réf. AMF 2000-09-02
- 1 appui 2 positions en laiton réf. AMF 2000-09-10
- 1 appui 2 positions en laiton réf. AMF 2000-09-11
- 1 appui 4 positions en laiton réf. AMF 2000-09-07
- 1 table pour support réf. AMF 2000-09-13
- 1 appui pour bracelets réf. AMF 2000-21-01
- 1 table réf. AMF 2015-10
- 1 posage pour chrono réf. AMF 2015-11
- 1 sabot d'appui réf. AMF 2015-12
- 1 sabot d'appui avec cuir réf. AMF 2015-13
- 1 jeu de supports pour entre-corne réf. AMF 2015-15-01
- 1 support de couteaux réf. AMF 2015-16
- 1 boîte en carton réf. AMF 2015-20
- 1 clés 6 pans

Ref. AMF 2015-00 Appareil multi-fonctions à hauteur réglable

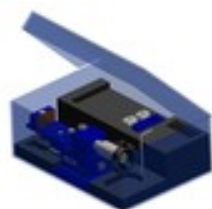
CHF 590.00 CHF



Nouvel version de l'appareil multi-fonctions réf. AMF 2000. La broche est ici réglable en hauteur permettant un dégagement plus important. Équipé d'une vis de positionnement et d'une vis de serrage, ainsi que de cavité sur les côtés pour ranger les couteaux.

Ref. AMF 2015-40 Appareil multi-fonctions à hauteur réglable, kit horloger

CHF 963.00 CHF

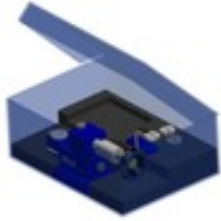


- Kit horloger AMF 2015-40 comprenant:
- Appareil multi-fonction Ref. AMF 2015-00
 - Table Ref. AMF 2015-10
 - Table pour support Ref. AMF 2000-09-13
 - Appui 2 positions Ref. AMF 2000-09-10
 - Appui 2 positions Ref. AMF 2000-09-11
 - Appui cuir Ref. AMF 2015-13
 - Plaque d'appui Ref. 2015-30
 - Clé 6 pans N°3
 - Coffret Ref. AMF 2015-20-01

Ref. AMF 2015-50 Appareil multi-fonctions à hauteur réglable, kit horloger

CHF 855.00 CHF

- Kit horloger AMF 2015-50 comprenant:
- Appareil multi-fonction Ref. AMF 2015-00
 - Support en acier Ref. AMF 2000-09-01
 - Appui 4 positions en laiton Ref. AMF 2000-09-07
 - Appui 2 positions en laiton Ref. AMF 2000-09-11



- Table pour appuis Ref. AMF 2000-09-13
- Clé 6 pans N°3
- Coffret Ref. AMF 2015-20



Appareils multi-fonctions - Assortiments

Ref. AMF 2000-40 Assortiment de tasseaux et poussoirs

CHF 430.00 CHF



Assortiment de tasseaux et poussoirs pour l'appareil multi-fonction. Sur plaque de rangement en bois.

Dimensions: 100x72x15 mm.

- 1x Ref. AMF 2000-03-00
- 1x Ref. AMF 2000-03-05
- 1x Ref. AMF 2000-03-06
- 1x Ref. AMF 2000-04-00
- 1x Ref. AMF 2000-06-00
- 1x Ref. AMF 2000-07-00
- 1x Ref. AMF 2000-30
- 1x Ref. AMF 2000-35

Ref. AMF 2000-40-00 Assortiment de tasseaux, poussoirs et couteaux

CHF 840.00 CHF



Assortiment de tasseaux, poussoirs et couteaux. Disposés sur une plaque de rangement en bois.

Dimensions: 150x72x15 mm.

- 1x Ref. AMF 2000-03-00
- 1x Ref. AMF 2000-03-05
- 1x Ref. AMF 2000-03-06
- 1x Ref. AMF 2000-04-00
- 1x Ref. AMF 2000-05-00
- 1x Ref. AMF 2000-05-01
- 1x Ref. AMF 2000-05-06
- 1x Ref. AMF 2000-05-10
- 1x Ref. AMF 2000-06-00
- 1x Ref. AMF 2000-07-00
- 1x Ref. AMF 2000-30
- 1x Ref. AMF 2000-35
- 1x Ref. AMF 2000-40-02

Ref. AMF 2015-25 Assortiment de tasseaux et poussoirs

CHF 450.00 CHF



Assortiment de tasseaux et poussoirs pour l'appareil multi-fonctions contenant :

- 1 jeu de 3 pointes à chasser et à déchasser les goupilles Ref. AMF 2000-30
- 1 tasseau en laiton N°05 Ref AMF 2000-03-05
- 1 tasseau en laiton N°06 Ref AMF 2000-03-06
- 1 jeu de 9 tasseaux à chasser les tubes Ref. AMF 2000-04-00
- 1 tasseau à pousser creux Ref. AMF 2000-35
- 1 jeu de tasseaux en Peek Ref. AMF 2000-03-00
- 1 jeu de 6 tasseaux à déchasser les poussoirs et correcteurs Ref. AMF 2000-06-00
- 1 jeu de 11 tasseaux à déchasser les tubes Ref. AMF 2000-07-00
- 1 tasseau à déchasser les tubes Ref. AMF 2000-07-18
- 1 plaque de rangement pour tasseaux Ref. AMF 2015-25-00

Appareils multi-fonctions - Tasseaux en acier

Ref. AMF 2000-04 Tasseau à chasser les tubes N°1 - N°14

CHF 12.90 CHF



Tasseau à chasser les tubes

Ø A, Ø B, C: N°1 Ø 0.95, Ø 2.00, 3.00, N°2 Ø 1.05, Ø 2.10, 3.00, N°3 Ø 1.15, Ø 2.20, 3.00, N°4 Ø 1.25, Ø 2.30, 3.00, N°5 Ø 1.35, Ø 2.40, 3.00, N°6 Ø 1.45, Ø 2.50, 3.00, N°7 Ø 1.55, Ø 2.60, 3.00, N°8 Ø 1.65, Ø 2.70, 3.00, N°9 Ø 1.95, Ø 3.00, 3.70, N°10 Ø 1.75, Ø 3.00, 3.70, N°11 Ø 1.80, Ø 3.00, 3.50, N°12 Ø 2.50, Ø 4.00, 3.00, N°13 Ø 2.50, Ø 3.50, 3.00, N°14 Ø 1.65, Ø 3.60, 4.30

Ref. AMF 2000-04-00 Jeu de 9 tasseaux à chasser les tubes

CHF 116.00 CHF



Jeu de 9 tasseaux à chasser les tubes

Ø 0.95 / 1.05 / 1.15 / 1.25 / 1.35 / 1.45 / 1.55 / 1.65 / 1.95 mm

Ref. AMF 2000-06 Tasseau à déchasser les poussoirs et correcteurs N°1 - N°12

CHF 9.00 CHF



Tasseau à déchasser les poussoirs et correcteurs

Ø int. (+/- 0.02) mm, Ø ext. (+/- 0.02) mm: N°1 Ø 1.05, Ø 1.65, N°2 Ø 1.15, Ø 1.75, N°3 Ø 1.35, Ø 1.95, N°4 Ø 1.45, Ø 2.05, N°5 Ø 1.55, Ø 2.15, N°6 Ø 1.85, Ø 2.45, N°7 Ø 1.10, Ø 1.60, N°8 Ø 1.20, Ø 1.70, N°9 Ø 1.40, Ø 1.90, N°10 Ø 1.80, Ø 2.30, N°11 Ø 1.75, Ø 1.98, N°12 Ø 1.90, Ø 2.18

Ref. AMF 2000-06-00 Jeu de 6 tasseaux à déchasser les poussoirs et correcteurs

CHF 54.00 CHF



Jeu de 6 tasseaux à déchasser les poussoirs et correcteurs

Ø A (+/- 0.02), Ø B (+/- 0.02): 1.05 mm, 1.65 mm / 1.15 mm, 1.75 mm / 1.35 mm, 1.95 mm / 1.45 mm, 2.05 mm / 1.55 mm, 2.15 mm / 1.85 mm, 2.45 mm.

Ref. AMF 2000-06-100 Tasseau à chasser les tubes Ø ext. 4.40

CHF 9.00 CHF



Tasseau à chasser les tubes Ø ext. 4.40

Ref. AMF 2000-06-101 Tasseau à chasser les tubes Ø ext. 4.30

CHF 9.00 CHF



Tasseau à chasser les tubes Ø ext. 4.30

Ref. AMF 2000-07 Tasseau à déchasser les tubes N°1 - N°21

CHF 9.00 CHF



Tasseau à déchasser les tubes

Ø A (+0/- 0.02) mm, Ø B (+0/- 0.02) mm: N°1 Ø 0.92, Ø 1.15, N°2 Ø 0.92, Ø 1.45, N°3 Ø 0.92, Ø 1.75, N°4 Ø 1.02, Ø 1.25, N°5 Ø 1.12, Ø 1.35, N°6 Ø 1.22, Ø 1.45, N°7 Ø 1.22, Ø 1.75, N°8 Ø 1.32, Ø 1.55, N°9 Ø 1.32, Ø 1.75, N°10 Ø 1.42, Ø 1.75, N°11 Ø 1.52, Ø 1.95, N°12 Ø 1.70, Ø 2.15, N°13 Ø 1.10, Ø 1.50, N°14 Ø 0.65, Ø 1.20, N°15 Ø ---, Ø 0,98, N°16 Ø 1,27, Ø 1,65, N°17 Ø 1,05, Ø 2,50, N°18 Ø 1,82, Ø 2,42, N°19 Ø ---, Ø 0,90, N°20 Ø ---, Ø 1,05, N°21 Ø 2.40, Ø 2.90

Ref. AMF 2000-07-00 Jeu de 12 tasseaux à déchasser les tubes

CHF 108.00 CHF



Jeu de 12 tasseaux à déchasser les tubes

Ø A (+/- 0.02), Ø B (+/- 0.02): 0.92 mm, 1.15 mm / 0.92 mm, 1.45 mm / 0.92 mm, 1.75 mm / 1.02 mm, 1.25 mm / 1.12 mm, 1.35 mm / 1.22 mm, 1.45 mm / 1.22 mm, 1.75 mm / 1.32 mm, 1.55 mm / 1.32 mm, 1.75 mm / 1.42 mm, 1.75 mm / 1.52 mm, 1.95 mm.

Ref. AMF 2000-07-101 Tasseau à déchasser les tubes Ø ext. 2.55 avec plat

CHF 18.00 CHF



Tasseau à déchasser les tubes Ø ext. 2.55 avec plat

Ref. AMF 2000-07-102 Tasseau à déchasser les tubes Ø ext. 2.00

CHF 9.00 CHF



Tasseau à déchasser les tubes Ø ext. 2.00

Ref. AMF 2000-07-103 Tasseau à déchasser les tubes Ø ext. 2.55

CHF 9.00 CHF



Tasseau à déchasser les tubes Ø ext. 2.55

Ref. AMF 2000-30 Jeu de 3 pointes à chasser et à déchasser les goupilles

CHF 30.00 CHF

Ø 0.90 mm



Ref. AMF 2000-31 Pointe courte pour déchasser les goupilles

CHF 10.00 CHF



Ø 0.90 mm

Ref. AMF 2000-31-10 Pointe courte pour déchasser les goupilles

CHF 10.00 CHF



Ø 0.60 mm

Ref. AMF 2000-32 Pointe longue pour déchasser les goupilles

CHF 10.00 CHF



Ø 0.90 mm

Ref. AMF 2000-33 Pointe pour chasser les goupilles

CHF 10.00 CHF



Ref. AMF 2000-33-01 Pointe pour chasser les goupilles

CHF 10.00 CHF



Pointe pour chasser les goupilles

Ref. AMF 2000-35 Tasseau à pousser creux

CHF 13.00 CHF



Tasseau à pousser creux pour réf. AMF 2000/2015.

Appareils multi-fonctions - Tasseaux en laiton

Ref. AMF 2000-03-05 Tasseau en laiton N°05

CHF 19.00 CHF



Tasseau en laiton pour appareil AMF. Se référer au dessin ci-dessous pour les dimensions.

Ref. AMF 2000-03-06 Tasseau en laiton N°06

CHF 19.00 CHF



Tasseau en laiton pour appareil AMF. Se référer au dessin ci-dessous pour les dimensions.

Ref. AMF 2000-03-42 Tasseau en laiton N°42

CHF 25.00 CHF



Tasseau en laiton pour appareil AMF. Se référer au dessin ci-dessous pour les dimensions.

Ref. AMF 2000-03-43 Tasseau en laiton N°43

CHF 19.00 CHF



Tasseau en laiton pour appareil AMF. Se référer au dessin ci-dessous pour les dimensions.

Ref. AMF 2000-03-47 Tasseau en laiton N°47

CHF 19.00 CHF



Tasseau en laiton pour appareil AMF. Se référer au dessin ci-dessous pour les dimensions.

Ref. AMF 2000-03-48 Tasseau en laiton N°48

CHF 25.00 CHF

Tasseau en laiton pour appareil AMF. Se référer au dessin ci-dessous pour les dimensions.





Ref. AMF 2000-03-49 Tasseau en laiton N°49

CHF 19.00 CHF

Tasseau en laiton pour appareil AMF. Se référer au dessin ci-dessous pour les dimensions.



Ref. AMF 2000-03-50 Tasseau en laiton N°50

CHF 25.00 CHF

Tasseau en laiton pour appareil AMF. Se référer au dessin ci-dessous pour les dimensions.



Ref. AMF 2000-03-51 Tasseau en laiton N°51

CHF 25.00 CHF

Tasseau en laiton pour appareil AMF. Se référer au dessin ci-dessous pour les dimensions.



Ref. AMF 2000-03-52 Tasseau en laiton N°52

CHF 25.00 CHF

Tasseau en laiton pour appareil AMF. Se référer au dessin ci-dessous pour les dimensions.



Ref. AMF 2000-03-53 Tasseau en laiton N°53

CHF 25.00 CHF

Tasseau en laiton pour appareil AMF. Se référer au dessin ci-dessous pour les dimensions.



Ref. AMF 2000-03-54 Tasseau en laiton N°54

CHF 25.00 CHF



Tasseau en laiton pour appareil AMF. Se référer au dessin ci-dessous pour les dimensions.

Ref. AMF 2000-03-55 Tasseau en laiton N°55

CHF 19.00 CHF



Tasseau en laiton pour appareil AMF. Se référer au dessin ci-dessous pour les dimensions.

Ref. AMF 2000-03-56 Tasseau en laiton N°56

CHF 19.00 CHF



Tasseau en laiton pour appareil AMF. Se référer au dessin ci-dessous pour les dimensions.

Ref. AMF 2000-03-57 Tasseau en laiton N°57

CHF 19.00 CHF



Tasseau en laiton pour appareil AMF. Se référer au dessin ci-dessous pour les dimensions.

Appareils multi-fonctions - Tasseaux en Peek

Ref. AMF 2000-03-00 Jeu de tasseaux en Peek

CHF 76.00 CHF



Jeu de tasseaux à chasser / déchasser les poussoirs / correcteurs

Ref. AMF 2000-03-01 Tasseau en Peek N°01

CHF 19.00 CHF



Tasseau en Peek pour appareil AMF. Se référer au dessin ci-dessous pour les dimensions.

Ref. AMF 2000-03-02 Tasseau en Peek N°02

CHF 19.00 CHF



Tasseau en Peek pour appareil AMF. Se référer au dessin ci-dessous pour les dimensions.

Ref. AMF 2000-03-03 Tasseau en Peek N°03

CHF 19.00 CHF



Tasseau en Peek pour appareil AMF. Se référer au dessin ci-dessous pour les dimensions.

Ref. AMF 2000-03-04 Tasseau en Peek N°04

CHF 19.00 CHF



Tasseau en Peek pour appareil AMF. Se référer au dessin ci-dessous pour les dimensions.

Ref. AMF 2000-03-07 Tasseau en Peek N°07

CHF 19.00 CHF

Tasseau en Peek pour appareil AMF. Se référer au dessin ci-dessous pour les dimensions.



Ref. AMF 2000-03-08 Tasseau en Peek N°08

CHF 19.00 CHF



Tasseau en Peek pour appareil AMF. Se référer au dessin ci-dessous pour les dimensions.

Ref. AMF 2000-03-09 Tasseau en Peek N°09

CHF 19.00 CHF



Tasseau en Peek pour appareil AMF. Se référer au dessin ci-dessous pour les dimensions.

Ref. AMF 2000-03-10 Tasseau en Peek N°10

CHF 19.00 CHF



Tasseau en Peek pour appareil AMF. Se référer au dessin ci-dessous pour les dimensions.

Ref. AMF 2000-03-11 Tasseau en Peek N°11

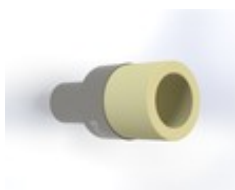
CHF 19.00 CHF



Tasseau en Peek pour appareil AMF. Se référer au dessin ci-dessous pour les dimensions.

Ref. AMF 2000-03-12 Tasseau en Peek N°12

CHF 19.00 CHF



Tasseau en Peek pour appareil AMF. Se référer au dessin ci-dessous pour les dimensions.

Ref. AMF 2000-03-13 Tasseau en Peek N°13

CHF 19.00 CHF



Tasseau en Peek pour appareil AMF. Se référer au dessin ci-dessous pour les dimensions.

Ref. AMF 2000-03-14 Tasseau en Peek N°14

CHF 19.00 CHF



Tasseau en Peek pour appareil AMF. Se référer au dessin ci-dessous pour les dimensions.

Ref. AMF 2000-03-15 Tasseau en Peek N°15

CHF 25.00 CHF



Tasseau en Peek pour appareil AMF. Se référer au dessin ci-dessous pour les dimensions.

Ref. AMF 2000-03-16 Tasseau en Peek N°16

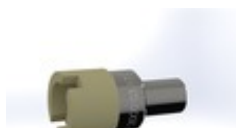
CHF 25.00 CHF



Tasseau en Peek pour appareil AMF. Se référer au dessin ci-dessous pour les dimensions.

Ref. AMF 2000-03-17 Tasseau en Peek N°17

CHF 21.00 CHF



Tasseau en Peek pour appareil AMF. Se référer au dessin ci-dessous pour les dimensions.

Ref. AMF 2000-03-18 Tasseau en Peek N°18

CHF 21.00 CHF

Tasseau en Peek pour appareil AMF. Se référer au dessin ci-dessous pour les dimensions.



Ref. AMF 2000-03-19 Tasseau en Peek N°19

CHF 19.00 CHF



Tasseau en Peek pour appareil AMF. Se référer au dessin ci-dessous pour les dimensions.

Ref. AMF 2000-03-20 Tasseau en Peek N°20

CHF 19.00 CHF



Tasseau en Peek pour appareil AMF. Se référer au dessin ci-dessous pour les dimensions.

Ref. AMF 2000-03-23 Tasseau en Peek N°23

CHF 19.00 CHF



Tasseau en Peek pour appareil AMF. Se référer au dessin ci-dessous pour les dimensions.

Ref. AMF 2000-03-24 Tasseau en Peek N°24

CHF 19.00 CHF



Tasseau en Peek pour appareil AMF. Se référer au dessin ci-dessous pour les dimensions.

Ref. AMF 2000-03-25 Tasseau en Peek N°25

CHF 19.00 CHF



Tasseau en Peek pour appareil AMF. Se référer au dessin ci-dessous pour les dimensions.

Ref. AMF 2000-03-26 Tasseau en Peek N°26

CHF 19.00 CHF



Tasseau en Peek pour appareil AMF. Se référer au dessin ci-dessous pour les dimensions.

Ref. AMF 2000-03-27 Tasseau en Peek N°27

CHF 25.00 CHF



Tasseau en Peek pour appareil AMF. Se référer au dessin ci-dessous pour les dimensions.

Ref. AMF 2000-03-28 Tasseau en Peek N°28

CHF 19.00 CHF



Tasseau en Peek pour appareil AMF. Se référer au dessin ci-dessous pour les dimensions.

Ref. AMF 2000-03-29 Tasseau en Peek N°29

CHF 25.00 CHF



Tasseau en Peek pour appareil AMF. Se référer au dessin ci-dessous pour les dimensions.

Ref. AMF 2000-03-30 Tasseau en Peek N°30

CHF 19.00 CHF



Tasseau en Peek pour appareil AMF. Se référer au dessin ci-dessous pour les dimensions.

Ref. AMF 2000-03-31 Tasseau en Peek N°31

CHF 25.00 CHF

Tasseau en Peek pour appareil AMF. Se référer au dessin ci-dessous pour les dimensions.



Ref. AMF 2000-03-32 Tasseau en Peek N°32

CHF 19.00 CHF



Tasseau en Peek pour appareil AMF. Se référer au dessin ci-dessous pour les dimensions.

Ref. AMF 2000-03-34 Tasseau en Peek N°34

CHF 19.00 CHF



Tasseau en Peek pour appareil AMF. Se référer au dessin ci-dessous pour les dimensions.

Ref. AMF 2000-03-35 Tasseau en Peek N°35

CHF 25.00 CHF



Tasseau en Peek pour appareil AMF. Se référer au dessin ci-dessous pour les dimensions.

Ref. AMF 2000-03-36 Tasseau en Peek N°36

CHF 25.00 CHF



Tasseau en Peek pour appareil AMF. Se référer au dessin ci-dessous pour les dimensions.

Ref. AMF 2000-03-37 Tasseau en Peek N°37

CHF 19.00 CHF



Tasseau en Peek pour appareil AMF. Se référer au dessin ci-dessous pour les dimensions.

Ref. AMF 2000-03-38 Tasseau en Peek N°38

CHF 25.00 CHF



Tasseau en Peek pour appareil AMF. Se référer au dessin ci-dessous pour les dimensions.

Ref. AMF 2000-03-39 Tasseau en Peek N°39

CHF 19.00 CHF



Tasseau en Peek pour appareil AMF. Se référer au dessin ci-dessous pour les dimensions.

Ref. AMF 2000-03-40 Tasseau en Peek N°40

CHF 19.00 CHF



Tasseau en Peek pour appareil AMF. Se référer au dessin ci-dessous pour les dimensions.

Ref. AMF 2000-03-41 Tasseau en Peek N°41

CHF 19.00 CHF



Tasseau en Peek pour appareil AMF. Se référer au dessin ci-dessous pour les dimensions.

Ref. AMF 2000-03-44 Tasseau en Peek N°44

CHF 25.00 CHF

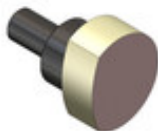


Tasseau en Peek pour appareil AMF. Se référer au dessin ci-dessous pour les dimensions.

Ref. AMF 2000-03-45 Tasseau en Peek N°45

CHF 25.00 CHF

Tasseau en Peek pour appareil AMF. Se référer au dessin ci-dessous pour les dimensions.



Ref. AMF 2000-03-59 Tasseau en Peek N°59

CHF 19.00 CHF



Tasseau en Peek pour appareil AMF. Se référer au dessin ci-dessous pour les dimensions.

Appareils multi-fonctions - Posages et appuis

Ref. AMF 2000-09-01 Support en acier

CHF 36.00 CHF



Support en acier pour tasseaux à déchasser

Ref. AMF 2000-09-02 Support en acier

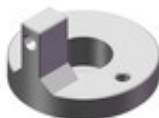
CHF 36.00 CHF



Support en acier pour chasser

Ref. AMF 2000-09-04 Support en acier

CHF 36.00 CHF



Support en acier pour tasseaux à déchasser

Ref. AMF 2000-09-05 Support en acier

CHF 36.00 CHF



Support en acier pour tasseaux à déchasser

Ref. AMF 2000-09-07 Appui 4 positions en laiton [NOUVEAU]

CHF 60.00 CHF



Appui 4 positions en laiton Ø25, Ø30, Ø35 et Ø40 pour chasser les tubes, correcteurs et poussoirs
Se fixe obligatoirement sur la table pour support Ref. AMF 2000-09-13

Ref. AMF 2000-09-10 Appui 2 positions en laiton [NOUVEAU]

CHF 40.00 CHF

Appui 2 positions en laiton Ø25 et Ø30 pour chasser les tubes, correcteurs et poussoirs





Se fixe obligatoirement sur la table pour support Ref. AMF 2000-09-13

Ref. AMF 2000-09-11 Appui 2 positions en laiton [NOUVEAU] CHF 40.00 CHF



Appui 2 positions en laiton Ø40 et Ø45 pour chasser les tubes, correcteurs et poussoirs
Se fixe obligatoirement sur la table pour support Ref. AMF 2000-09-13

Ref. AMF 2000-09-12 Appui 2 positions en delrin [NOUVEAU] CHF 60.00 CHF



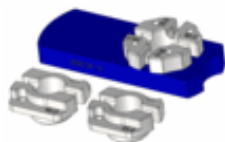
Appui 2 positions en delrin Ø40 et Ø45 pour chasser les tubes, correcteurs et poussoirs
Se fixe obligatoirement sur la table pour support Ref. AMF 2000-09-13

Ref. AMF 2000-09-13 Table pour support [NOUVEAU] CHF 38.00 CHF



Table pour support Réf. AMF 2000-09-07, 2000-09-10, 2000-09-11
longueur 54mm, largeur 20mm.

Ref. AMF 2000-09-14 Appui à chasser AMF 2015 [NOUVEAU] CHF 178.00 CHF



Ce nouvel appui sert à chasser les tubes, correcteurs et poussoirs.

Il permet de tenir la boîte en position horizontale.

Comprend:

1x Table pour support AMF 2000-09-13

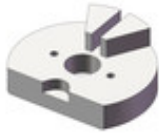
1x Appui 4 positions en laiton AMF 2000-09-07

1x Appui 2 positions en laiton AMF 2000-09-10

1x Appui 2 positions en laiton AMF 2000-09-11

Ref. AMF 2000-21-01 Appui pour bracelets CHF 36.00 CHF

En matière synthétique



Ref. AMF 2000-21-02 Appui pour bracelets

CHF 45.00 CHF

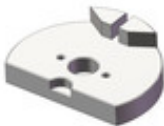
En matière synthétique



Ref. AMF 2000-21-03 Appui pour bracelets

CHF 36.00 CHF

En matière synthétique



Ref. AMF 2000-21-04 Appui pour bracelets

CHF 36.00 CHF

En matière synthétique



Ref. AMF 2000-22 Support delrin

CHF 32.00 CHF

Pour ouvrir des fonds, avec appui en V



Ref. AMF 2000-23 Support delrin

CHF 32.00 CHF

Pour ouvrir les fonds, avec rayon d'appui



Ref. AMF 2000-24 Posage pour grandes boîtes**CHF 103.00 CHF**

Posage large pour grandes boîtes, avec visPrix sur demande, le prix indiqué ci-dessous est à titre indicatif

Ref. AMF 2000-26 Support delrin**CHF 36.00 CHF**

Pour ouvrir les fonds

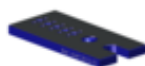
Ref. AMF 2015-10 Table en aluminium**CHF 90.00 CHF**

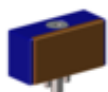
Table en aluminium eloxé pour appareil mutli-fonction réf. AMF 2000 et 2015. Équipée d'une mousse protectrice sur le dessus.

Ref. AMF 2015-11 Posage pour chrono**CHF 45.00 CHF**

Posage pour l'ouverture des fonds. À utiliser avec la table réf. AMF 2015-10 et l'appui réf. AMF 2015-12. Spécialement conçu pour les carrures équipées de poussoirs.

Ref. AMF 2015-12 Sabot d'appui**CHF 30.00 CHF**

Sabot d'appui pour l'ouverture des fonds.
À utiliser avec la table réf. AMF 2015-10 et l'appui réf. AMF 2015-11.

Ref. AMF 2015-13 Sabot d'appui avec cuir**CHF 40.00 CHF**

Sabot d'appui avec protection en cuir pour l'ouverture des fonds.
À utiliser avec la table réf. AMF 2015-10 et l'appui réf. AMF 2015-11.

Ref. AMF 2015-15 Support pour entre-corne seul N°12 - N°25

CHF 40.00 CHF



Appui d'entre-corne pour l'ouverture des fonds. À utiliser avec l'appareil AMF et la table réf. AMF 2015-10.

Précisez la grandeur ci-dessous.

Largeur entre-corne / distance between lug / Ansatzbreite: N°12: 12 mm, N°13: 13 mm, N°14: 14 mm, N°15: 15 mm, N°16: 16 mm, N°17: 17 mm, N°18: 18 mm, N°19: 19 mm, N°20: 20 mm, N°21: 21 mm, N°22: 22 mm, N°23: 23 mm, N°24: 24 mm, N°25: 25 mm

Ref. AMF 2015-15-01 Jeu de supports pour entre-corne (12 à 25 mm)

CHF 560.00 CHF



Jeu de supports pour l'ouverture de fonds entre-corne (de 12 à 25 mm d'entre-corne). À utiliser avec la table réf. AMF 2015-10.

Ref. AMF 2015-16 Support de couteaux

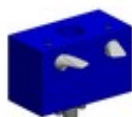
CHF 40.00 CHF



Support de couteaux à utiliser pour déchasser les lunettes.
Livré sans couteau.

Ref. AMF 2015-19 Support de couteaux

CHF 60.00 CHF



Support de couteaux à utiliser pour déchasser les lunettes.
Livré sans couteaux.

Ref. AMF 2015-30 Plaque d'appui

CHF 30.00 CHF



Plaque d'appui

Appareils multi-fonctions - Couteaux

Ref. AMF 2000-05 Couteau à ouvrir les fonds standard 20°

CHF 35.00 CHF



Couteau à ouvrir les fonds standard, angle 20°

Ref. AMF 2000-05-00 Jeu de couteaux à ouvrir les fonds (sans excentrés)

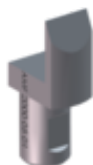
CHF 315.00 CHF



1x angle 20° réf. AMF 2000-05
1x angle 15° réf. AMF 2000-05-02
1x angle 25° réf. AMF 2000-05-03
1x angle 35° réf. AMF 2000-05-04
1x angle 45° réf. AMF 2000-05-05
1x plat, angle 15° réf. AMF 2000-05-07
1x petit, angle 20° réf. AMF 2000-05-08
1x petit, angle 15° réf. AMF 2000-05-09
1x fin, angle 45° réf. AMF 2000-05-11

Ref. AMF 2000-05-01 Couteau à ouvrir les fonds excentré 25°

CHF 35.00 CHF



Couteau excentré à ouvrir les fonds. Angle 25°, largeur 6.00 mm

Ref. AMF 2000-05-02 Couteau à ouvrir les fonds 15°

CHF 32.00 CHF



Couteau à ouvrir les fonds Angle 15°

Ref. AMF 2000-05-03 Couteau à ouvrir les fonds 25°

CHF 32.00 CHF



Couteau à ouvrir les fonds Angle 25°

Ref. AMF 2000-05-04 Couteau à ouvrir les fonds 35°

CHF 32.00 CHF



Couteau à ouvrir les fonds Angle 35°

Ref. AMF 2000-05-05 Couteau à ouvrir les fonds 45°

CHF 32.00 CHF



Couteau à ouvrir les fonds Angle 45°

Ref. AMF 2000-05-06 Couteau à ouvrir les fonds excentré 25°

CHF 35.00 CHF



Couteau excentré angle 25°, largeur 4.00 mm

Ref. AMF 2000-05-07 Couteau à ouvrir les fonds 15°

CHF 32.00 CHF



Couteau plat, angle 15°

Ref. AMF 2000-05-08 Couteau à ouvrir les fonds 20°

CHF 32.00 CHF



Couteau étroit, angle 20° dessus, 10° dessous.

Ref. AMF 2000-05-09 Couteau à ouvrir les fonds 15°

CHF 32.00 CHF



Couteau étroit, angle 15°



Ref. AMF 2000-05-10 Couteau à ouvrir les fonds 25°+ 55°

CHF 32.00 CHF



Couteau à 2 biseaux, angle 25° et 55°

Ref. AMF 2000-05-11 Couteau à ouvrir les fonds 45°

CHF 32.00 CHF



Couteau très fin pour ouvrir les fonds.
Angle 45°, Ø 3.00 mm.

Ref. AMF 2000-05-12 Couteau à ouvrir les fonds 30°

CHF 35.00 CHF



Couteau à ouvrir les fonds Angle 30°

Ref. AMF 2000-40-03 Petite plaque de rangement en bois pour couteaux

CHF 25.00 CHF



Plaque de rangement en bois pour les couteaux de l'appareil multi-fonction.
Dimensions: 72x50x15 mm.

Appareils multi-fonctions - Accessoires

Ref. AMF 2000-00-06 Vis d'appui

CHF 5.00 CHF

Vis d'appui pour la broche de l'appareil multi-fonctions AMF 2010 / AMF 2015.



Ref. AMF 2000-00-08 Bouton à lobe avec vis

CHF 45.00 CHF

Bouton à lobe avec vis pour la broche de l'appareil multi-fonctions AMF 2015.



Ref. AMF 2000-00-08 01 Bouton à lobe

CHF 16.00 CHF

Bouton à lobe de rechange pour la broche de l'appareil multi-fonctions AMF 2015.



Ref. AMF 2000-00-20 Broche montée

CHF 130.00 CHF

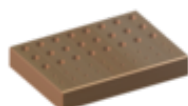
Echange standard de la broche



Ref. AMF 2000-40-01 Plaque de rangement en bois pour les tasseaux

CHF 30.00 CHF

Plaque de rangement en bois pour tasseaux et poussoirs de l'appareil multi-fonction.
Dimensions: 100x72x15 mm.



Ref. AMF 2000-40-02 Plaque de rangement en bois pour

CHF 35.00 CHF



tasseaux



Plaque de rangement en bois pour tasseaux et poussoirs de l'appareil multi-fonction.
Dimensions: 150x72x15 mm.

Ref. AMF 2015-20 Boîte en carton AMF 2015

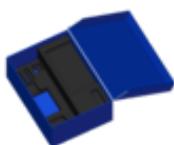
CHF 95.00 CHF



Boîte en carton avec compartiments de rangement pour AMF 2015.

Ref. AMF 2015-20-01 Coffret seul (pour kit AMF 2015-40)

CHF 95.00 CHF



Coffret seul. Uniquement pour kit AMF 2015-40

Ref. AMF 2015-25-00 Plaque de rangement pour tasseaux

CHF 55.00 CHF



Plaque de rangement en plastique pour les tasseaux et poussoirs de l'appareil multi-fonctions.

Ref. COFR 2000 Coffret pour AMF 2000

CHF 70.00 CHF



Coffret avec mousse de rangement et support de tasseaux pour AMF 2000

Ref. COFR 2015 Coffret pour AMF 2015

CHF 105.00 CHF

Coffret avec mousse de rangement et support de tasseaux pour AMF 2015



Appareils à moleter - Appareils à moleter

Ref. AM 101 Appareil à moleter

CHF 510.00 CHF



Modèle à main, avec jeu de molettes pas 0.70 pour moletage croisé, capacité 2.5 à 25 mm

Ref. AM 101-03 Levier

CHF 90.00 CHF



Levier de rechange pour AM 101
Le levier doit être ajusté au montage.

Ref. AM 202 Appareil à moleter

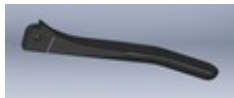
CHF 590.00 CHF



Modèle à main, avec jeu de molettes pas 0.80 pour moletage croisé, capacité 3 à 40 mm

Ref. AM 202-03 Levier

CHF 90.00 CHF



Levier de rechange pour AM 202
Le levier doit être ajusté au montage.

Appareils à moleter - Molettes

Ref. AM 101-10-01 Molette 10x4x3 forme A, moletage droit

CHF 26.00 CHF



Molette, grandeur 10 x 4 x 3 mm, forme A pour moletage droit.

Préciser le pas ci-dessous.

Pas / Pitches / Teilungen: 0.30 mm, 0.40 mm, 0.50 mm, 0.60 mm, 0.70 mm, 0.80 mm, 1.00 mm, 1.20 mm, 1.50 mm

Ref. AM 101-10-02 Molette 10x4x3 forme BL, moletage croisé, inclinée à gauche

CHF 26.00 CHF



Molette, grandeur 10 x 4 x 3 mm, forme BL pour moletage croisé, inclinée à gauche. Inclinaison 30°.

Préciser le pas ci-dessous.

Pas / Pitches / Teilungen: 0.30 mm, 0.40 mm, 0.50 mm, 0.60 mm, 0.70 mm, 0.80 mm, 1.00 mm, 1.20 mm, 1.50 mm

Ref. AM 101-10-03 Molette 10x4x3 forme BR, moletage croisé, inclinée à droite

CHF 26.00 CHF



Molette, grandeur 10 x 4 x 3 mm, forme BR pour moletage croisé, inclinée à droite. Inclinaison 30°.

Préciser le pas ci-dessous.

Pas / Pitches / Teilungen: 0.30 mm, 0.40 mm, 0.50 mm, 0.60 mm, 0.70 mm, 0.80 mm, 1.00 mm, 1.20 mm, 1.50 mm

Ref. AM 101-10-04 Jeu de molettes 10x4x3 forme BL/BR

CHF 78.00 CHF



Jeu de 3 molettes, grandeur 10 x 4 x 3 mm.

Forme BL et BR, pour moletage croisé. Deux molettes inclinées à gauche, une à droite. Inclinaison 30°.

Préciser le pas ci-dessous.

Pas / Pitches / Teilungen: 0.30 mm, 0.40 mm, 0.50 mm, 0.60 mm, 0.70 mm, 0.80 mm, 1.00 mm, 1.20 mm, 1.50 mm

Ref. AM 101-10-05 Jeu de 3 molettes 10x4x3 forme A

CHF 78.00 CHF

Jeu de 3 molettes, grandeur 10 x 4 x 3 mm

Forme A, pour moletage droit.



Préciser le pas ci-dessous.

Pas / Pitches / Teilungen: 0.30 mm, 0.40 mm, 0.50 mm, 0.60 mm, 0.70 mm, 0.80 mm, 1.00 mm, 1.20 mm, 1.50 mm

Ref. AM 202-10-01 Molette 15x5x4 forme A, moletage droit

CHF 26.00 CHF



Molette, grandeur 15 x 5 x 4 mm, forme A pour moletage droit.

Préciser le pas ci-dessous.

Pas / Pitches / Teilungen: 0.40 mm, 0.50 mm, 0.60 mm, 0.70 mm, 0.80 mm, 0.90 mm, 1.00 mm, 1.20 mm, 1.50 mm

Ref. AM 202-10-02 Molette 15x5x4 forme BL, moletage croisé, inclinée à gauche

CHF 26.00 CHF



Molette, grandeur 15 x 5 x 4 mm, forme BL pour moletage croisé, inclinée à gauche. Inclinaison 30°.

Préciser le pas ci-dessous.

Pas / Pitches / Teilungen: 0.50 mm, 0.60 mm, 0.70 mm, 0.80 mm, 0.90 mm, 1.00 mm, 1.20 mm, 1.50 mm

Ref. AM 202-10-03 Molette 15x5x4 forme BR, moletage croisé, inclinée à droite

CHF 26.00 CHF



Molette, grandeur 15 x 5 x 4 mm, forme BR pour moletage croisé, inclinée à droite. Inclinaison 30°.

Préciser le pas ci-dessous.

Pas / Pitches / Teilungen: 0.50 mm, 0.60 mm, 0.70 mm, 0.80 mm, 0.90 mm, 1.00 mm, 1.20 mm, 1.50 mm

Ref. AM 202-10-04 Jeu de molettes 15x5x4 forme BL/BR

CHF 78.00 CHF



Jeu de 3 molettes, grandeur 15 x 5 x 4 mm

Forme BL et BR, pour moletage croisé. Deux molettes inclinées à gauche, une à droite. Inclinaison 30°.

Préciser le pas ci-dessous.

Pas / Pitches / Teilungen: 0.50 mm, 0.60 mm, 0.70 mm, 0.80 mm, 0.90 mm, 1.00 mm, 1.20 mm, 1.50 mm

Ref. AM 202-10-05 Jeu de molettes 15x5x4 forme A

CHF 78.00 CHF



Jeu de 3 molettes, grandeur 15 x 5 x 4 mm

Forme A, pour moletage droit.

Préciser le pas ci-dessous.

Pas / Pitches / Teilungen: 0.40 mm, 0.50 mm, 0.60 mm, 0.70 mm, 0.80 mm, 1.00 mm, 1.20 mm, 1.50 mm

Portes-mouvements - Portes-mouvements standards

Ref. PO MVT 01 Porte mouvement 7 3/4

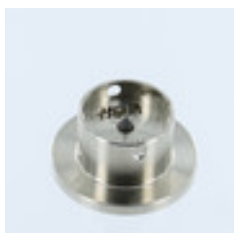
CHF 38.00 CHF



Porte mouvement cal. 7 3/4 avec vis d'appui réglable.

Ref. PO MVT 02 Porte mouvement 8 1/4

CHF 38.00 CHF



Porte mouvement cal. 8 1/4 avec vis d'appui réglable.

Ref. PO MVT 03 Porte mouvement 8 3/4

CHF 38.00 CHF



Porte mouvement cal. 8 3/4 avec vis d'appui réglable.

Ref. PO MVT 04 Porte mouvement 9"

CHF 38.00 CHF



Porte mouvement cal. 9" avec vis d'appui réglable.

Ref. PO MVT 05 Porte mouvement 10 1/2

CHF 38.00 CHF

Porte mouvement cal. 10 1/2 avec vis d'appui réglable.





Ref. PO MVT 06 Porte mouvement 11 1/2

CHF 38.00 CHF



Porte mouvement cal. 11 1/2 avec vis d'appui réglable.

Ref. PO MVT 07 Porte mouvement 12 1/2

CHF 38.00 CHF



Porte mouvement cal. 12 1/2 avec vis d'appui réglable.

Ref. PO MVT 08 Porte mouvement 13"

CHF 38.00 CHF



Porte mouvement cal. 13" avec vis d'appui réglable.

Ref. PO MVT 09 Porte mouvement 13 1/4

CHF 38.00 CHF



Porte mouvement cal. 13 1/4 avec vis d'appui réglable.

Ref. PO MVT 10 Porte mouvement 16 1/2

CHF 42.00 CHF

Porte mouvement cal. 16 1/2 avec vis d'appui réglable.



Portes-mouvements - Portes-mouvements réversibles

**Ref. BAGUE 7750-53 RV Bague de test cal. ETA 7750 et
Sellita SW 500-600**

CHF 260.00 CHF



Bague de test pour cal. ETA 7750 et Sellita SW 500-600

Ref. FP 1185 RV Porte mouvement FP.1185

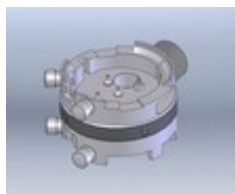
CHF 360.00 CHF



Porte mouvement FP 1185 réversible avec 4 vis d'appui réglables 1 vis de serrage et 6 poussoirs.

Ref. PO MVT B01 RV Porte mouvement Cal. B01

CHF 480.00 CHF



Porte mouvement Cal. B01 réversible avec 4 vis d'appui réglables 1 vis de serrage et 4 poussoirs.

Ref. PP 400-410-420 RV Zénith et 4030 réversible

CHF 380.00 CHF



Porte-pièces Zénith 400-410-420 4030 réversible

Ref. PP 5100 RV Porte-mouvement Lemania 5100

CHF 330.00 CHF



Porte-mouvement pour calibre Lemania 5100.

**Ref. PP 7750-53 RV Porte-mouvement réversible cal. ETA
7750-53 et Sellita SW 500-510-600**

CHF 360.00 CHF



Porte-pièce réversible pour cal. ETA 7750-53 et pour cal. Sellita SW 500-510-600

Ref. R4130 RV Porte-mouvement réversible 4130

CHF 390.00 CHF



Porte-mouvement réversible 4130

Portes-mouvements - Portes-mouvements ETA

**Ref. PO MVT 7750-51-53 Porte mouvement 13 1/4 7750-51-53
et Sellita SW 500-510-600**

CHF 150.00 CHF



Porte-pièce pour cal. ETA 7750-51-53 et pour cal. Sellita SW 500-510-600

Ref. PO MVT A07 Porte mouvement 16 1/2 ETA A07

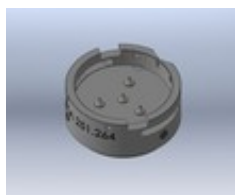
CHF 185.00 CHF



Porte mouvement cal. 16 1/2 ETA A07

**Ref. PO MVT ETA 251.264 Porte mouvement 13 1/4 ETA
251.264**

CHF 140.00 CHF



Porte mouvement cal. 13 1/4 ETA 251.264 avec 4 vis d'appui réglables

**Ref. PO MVT ETA 251.471 Porte mouvement 10 1/2 ETA
251.471**

CHF 144.20 CHF



Porte mouvement cal. 10 1/2 ETA 251.471 avec 4 vis d'appui réglables et 2 poussoirs.

**Ref. PO MVT ETA 280.002 Porte mouvement 3 3/4 - 6 3/4 ETA
280.002**

CHF 70.00 CHF

Porte mouvement cal. 3 3/4 - 6 3/4 ETA 280.002



Ref. PO MVT ETA 282.001 Porte mouvement 5 1/2 - 8

CHF 70.00 CHF



Porte mouvement cal. 5 1/2 - 8 ETA 282.001 avec vis d'appui réglable.

Ref. PO MVT ETA 2894-2 Porte mouvement 12 1/2 ETA 2894-2/S2

CHF 140.00 CHF



Porte mouvement cal. 12 1/2 ETA 2894-2/S2 avec vis d'appui réglable et 2 poussoirs.

Ref. PO MVT ETA 2895-2 Porte mouvement 11 1/2 ETA 2895-2

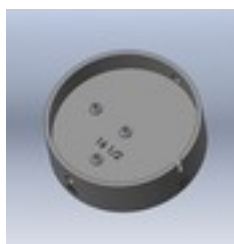
CHF 40.00 CHF



Porte mouvement cal. 11 1/2 ETA 2895-2 avec vis d'appui réglable.

Ref. PO MVT ETA 6498-6497 Porte mouvement 16 1/2 ETA 6498/6497

CHF 55.00 CHF



Porte mouvement cal. 16 1/2 ETA 6498 / 6497 avec 3 vis d'appui réglables.

**Ref. PO MVT ETA 980.153 Porte mouvement 5 1/2 - 6 3/4 ETA
980.153**

CHF 70.00 CHF



Porte mouvement cal. 5 1/2 - 6 3/4 ETA 980.153 avec 2 vis d'appui réglables.

**Ref. PO MVT ETA 980.153-163 Porte mouvement 5 1/2 - 6 3/4
ETA 980.153 et 980.163**

CHF 70.00 CHF



Porte mouvement cal. 5 1/2 - 6 3/4 ETA 980.153 et 980.163 avec 3 vis d'appui réglables.

**Ref. PO MVT ETA 980.163 Porte mouvement 5 1/2 - 6 3/4 ETA
980.163**

CHF 70.00 CHF



Porte mouvement cal. 5 1/2 - 6 3/4 ETA 980.163 avec 2 vis d'appui réglables.

**Ref. PO MVT ETA E61.511 Porte mouvement 8 1/4 ETA
E61.511**

CHF 40.00 CHF

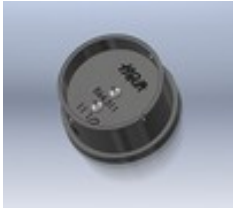


Porte mouvement cal. 8 1/4 ETA E61.511 avec 2 vis d'appui réglables.

**Ref. PO MVT ETA E64.511 Porte mouvement 11 1/2 ETA
E64.511**

CHF 40.00 CHF

Porte mouvement cal. 11 1/2 ETA E64.511 avec 2 vis d'appui réglables.



**Ref. PO MVT ETA G10.212 Porte mouvement 13 1/4 ETA
G10.212**

CHF 140.00 CHF

Porte mouvement cal. 13 1/4 ETA G10.212 avec 4 vis d'appui réglables et 2 poussoirs



Portes-mouvements - Portes-mouvements divers

Ref. FP 1185 Ai Porte mouvement FP.1185

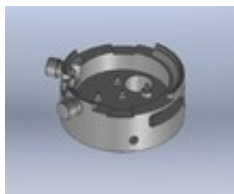
CHF 160.00 CHF



Porte mouvement FP.1185 avec 4 vis d'appui réglables et 3 poussoirs.

Ref. PO MVT B01 Porte mouvement B01

CHF 210.00 CHF



Porte-mouvement cal. B01
Spécialement destiné à la pose d'aiguilles.

Ref. PP 400 Porte-pièces pour cal. Zenith El Primero et 4030

CHF 160.00 CHF



Porte-pièce pour cal. Zenith El Primero et 4030.
Spécialement destiné à la pose d'aiguilles.

Ref. PP 400-00 Porte-pièce pour cal. Zenith El Primero et 4030 avec blocage du poussoir à 4 heure et appui d'arrêt du balancier à 10 heure

CHF 320.00 CHF



Porte-pièce pour cal. Zenith El Primero et 4030 avec blocage du poussoir à 4 heure et appui d'arrêt du balancier à 10 heure
Spécialement destiné à la pose d'aiguilles.

Portes-mouvements - Vis d'appui

VAPM 01 Vis d'appui porte-mouvement, diamètre et longueur sur demande

CHF 4.00 CHF



Vis d'appui pour porte-mouvement
Diamètres et longueurs sur demande

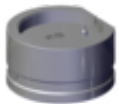
Presses-tirettes - Presses-tirettes

Ref. PT 01 Presse-tirette pour cal. ETA 7750, ETA 7751, ETA A08/L01 et ETA A08-L11 **CHF 80.00 CHF**



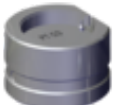
Posage pour extraction de la tige de remontoir (pousse-tirette) pour calibre ETA 7750, ETA 7751, ETA A08/L01 et ETA A08-L11.

Ref. PT 02 Presse-tirette pour cal. ETA 2892A2, ETA A31L01 et ETA V8XR5 **CHF 80.00 CHF**



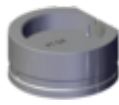
Posage pour extraction de la tige de remontoir (pousse-tirette) pour calibre ETA 2892A2, ETA A31L01 et ETA V8XR5.

Ref. PT 03 Presse-tirette pour cal. ETA 2000-1 **CHF 80.00 CHF**



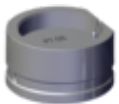
Posage pour extraction de la tige de remontoir (pousse-tirette) pour calibre ETA 2000-1.

Ref. PT 04 Presse-tirette pour cal. ETA 251.262, ETA 251.264, ETA 251.294 **CHF 80.00 CHF**



Posage pour extraction de la tige de remontoir (pousse-tirette) pour calibre ETA 251.262, ETA 251.264, ETA 251.294.

Ref. PT 05 Presse-tirette pour cal. ETA 2824-2 **CHF 80.00 CHF**



Posage pour extraction de la tige de remontoir (pousse-tirette) pour calibre ETA 2824-2.

Ref. PT 06 Presse-tirette pour cal. ETA A07.171

CHF 80.00 CHF

Posage pour extraction de la tige de remontoir (pousse-tirette) pour calibre ETA A07.171.



Ref. PT 07 Presse-tirette pour cal. ETA 955.412

CHF 80.00 CHF

Posage pour extraction de la tige de remontoir (pousse-tirette) pour calibre ETA 955.412.



Ref. PT 08 Presse-tirette pour cal. ETA 956.412

CHF 80.00 CHF

Posage pour extraction de la tige de remontoir (pousse-tirette) pour calibre ETA 956.412.



Ref. PT 09 Presse-tirette pour cal. ETA 980.153

CHF 95.00 CHF

Posage pour extraction de la tige de remontoir (pousse-tirette) pour calibre ETA 980.153 et ETA 980.163.



Ref. PT 10 Presse-tirette pour cal. ETA 956.112

CHF 80.00 CHF

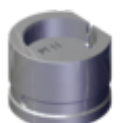
Posage pour extraction de la tige de remontoir (pousse-tirette) pour calibre ETA 956.112.



Ref. PT 11 Presse-tirette pour cal. ETA 2671

CHF 80.00 CHF

Posage pour extraction de la tige de remontoir (pousse-tirette) pour calibre ETA 2671.



Ref. PT 12 Presse-tirette pour cal. ETA 2894-2

CHF 80.00 CHF

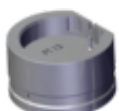
Posage pour extraction de la tige de remontoir (pousse-tirette) pour calibre ETA 2894-2.



Ref. PT 13 Presse-tirette pour cal. ETA 251.471

CHF 80.00 CHF

Posage pour extraction de la tige de remontoir (pousse-tirette) pour calibre ETA 251.471.



Ref. PT 14 Presse-tirette pour cal. ETA 955.112

CHF 80.00 CHF

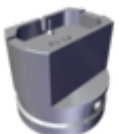
Posage pour extraction de la tige de remontoir (pousse-tirette) pour calibre ETA 955.112.



Ref. PT 15 Presse-tirette pour cal. ETA 280.002

CHF 95.00 CHF

Posage pour extraction de la tige de remontoir (pousse-tirette) pour calibre ETA 280.002.



Ref. PT 16 Presse-tirette pour cal. ETA 901.001

CHF 95.00 CHF

Posage pour extraction de la tige de remontoir (pousse-tirette) pour calibre ETA 901.001.



Ref. PT 17 Presse-tirette pour cal. ETA F05.101

CHF 80.00 CHF

Posage pour extraction de la tige de remontoir (pousse-tirette) pour calibre ETA F05.101.



Paniers - Paniers plastique

Ref. PA 400 Jeu de 5 paniers, Ø 63mm, ht 8mm, Ø trous 1mm

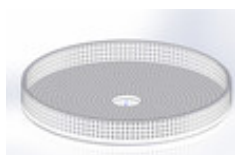
CHF 608.00 CHF



Jeu de 5 paniers de lavage Ø 63 mm, hauteur 8 mm, Ø trous 1mm.
8 séparations, 4 séparations, 3 séparations, 2 séparations, sans séparations
1 couvercle et 5 noyaux

Ref. PA 400-00-01 Panier Ø 63mm, ht 8mm, Ø trous 1mm

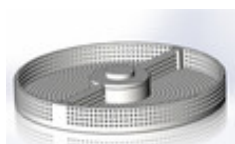
CHF 90.00 CHF



Panier de lavage Ø 63 mm sans séparations, hauteur 8 mm, Ø trous 1mm.

Ref. PA 400-02-01 Panier Ø 63mm, ht 8mm, Ø trous 1mm

CHF 106.00 CHF



Panier de lavage Ø 63 mm avec 2 séparations

Ref. PA 400-03-01 Panier Ø 63 mm, ht 8mm, Ø trous 1mm

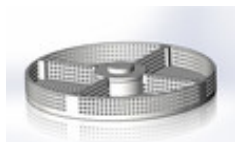
CHF 112.00 CHF



Panier de lavage Ø 63 mm avec 3 séparations, hauteur 8 mm, Ø trous 1mm.

Ref. PA 400-04-01 Panier Ø 63mm, ht 8mm, Ø trous 1mm

CHF 118.00 CHF



Panier de lavage Ø 63 mm avec 4 séparations, hauteur 8 mm, Ø trous 1mm

Ref. PA 400-08-01 Panier Ø 63mm, ht 8mm, Ø trous 1mm

CHF 142.00 CHF



Panier de lavage Ø 63 mm avec 8 séparations, hauteur 8 mm, Ø trous 1mm

Ref. PA 450-00-03 Panier Ø 82mm, ht 8mm, Ø trous 3mm

CHF 110.00 CHF



Panier sans séparation; Ø ext. 82 mm, ht. 8.00 mm, Ø des trous 3.00 mm

Ref. PA 450-010-01 Panier Ø 82mm, ht 8mm, Ø trous 1mm

CHF 170.00 CHF



Panier avec 10 séparations; 1 noyau, 10 grands segments, Ø ext. 82 mm, ht. 8 mm, Ø des trous 1.00 mm

Ref. PA 450-03-01 Panier Ø 82mm, ht 8mm, Ø trous 1mm

CHF 128.00 CHF



Panier avec 3 séparations; 1 noyau, 3 grands segments, Ø ext. 82 mm, ht. 8 mm, Ø des trous 1.00 mm

Ref. PA 450-04-01 Panier Ø 82mm, ht 8mm, Ø trous 1mm

CHF 134.00 CHF



Panier avec 4 séparations; 1 noyau, 4 grands segments, Ø ext. 82 mm, ht. 8 mm, Ø des trous 1.00 mm

Ref. PA 450-06-02 Panier Ø 82mm, ht 8mm, Ø trous 2mm

CHF 146.00 CHF



Panier avec 6 séparations; 1 noyau, 6 grands segments, Ø ext. 82 mm, ht. 8 mm, Ø des trous 2.00 mm

Ref. PA 450-06-05 Panier Ø 82mm, ht 8mm, Ø trous 5mm

CHF 128.80 CHF

Panier avec 6 séparations; 1 noyau, 6 grands segments, Ø ext. 82 mm, ht. 8.00 mm, Ø des trous de côté et segments 4.00 mm, Ø des trous de la base 5.00 mm





Ref. PA 450-08-01 Panier Ø 82mm, ht 8mm, Ø trous 1mm

CHF 158.00 CHF



Panier avec 8 séparations; 1 noyau, 8 grands segments, Ø ext. 82 mm, ht. 8.00 mm, Ø des trous 1.00 mm

Ref. PA 450-10-02 Panier Ø 82mm, ht 8mm, Ø trous 2mm

CHF 170.00 CHF



Panier avec 10 séparations; 1 noyau, 10 grands segments, Ø ext. 82 mm, ht. 8 mm, Ø des trous 2.00 mm

Ref. PA 450-16-01 Panier Ø 82mm, ht 8mm, Ø trous 1mm

CHF 174.00 CHF



Panier avec 16 séparations; 1 noyau, 2 grands segments, 8 petit segments, Ø ext. 82 mm, ht. 8 mm, Ø des trous 1.00 mm

Ref. PA 455-04-03 Panier Ø 82mm, ht 15.5mm, Ø trous 3mm

CHF 145.00 CHF



Panier avec 4 séparations; 1 noyau, 4 grands segments, Ø ext. 82 mm, ht. 15.50 mm, Ø des trous 3.00 mm

Ref. PA 455-07-03 Panier Ø 82mm, ht 15.5mm, Ø trous 3mm

CHF 145.00 CHF

Panier avec 8 plots Ø 5.00 mm, Ø ext. 82 mm, ht. 15.50 mm, Ø des trous 3.00 mm



Paniers - Accessoires

Ref. PA 400-20 Noyau

CHF 6.00 CHF



Noyau pour positionner les différents paniers

Ref. PA 400-21-01 Couvercle Ø 63mm, Ø trous 1mm

CHF 24.80 CHF



Couvercle pour panier Ref PA 400-01

Ref. PA 400-22-01 Segment, Ø trous 1mm

CHF 6.00 CHF



Segment de séparation

Ref. PA 450-20 Noyau

CHF 6.00 CHF



Noyau seul

Ref. PA 450-21-01 Couvercle Ø 82mm, Ø trous 1mm

CHF 40.00 CHF



Couvercle de panier; Ø 82 mm, ht. 1.50 mm, Ø des trous 1.00 mm

Ref. PA 450-21-05 Couvercle Ø 82mm, Ø trous 5mm

CHF 30.90 CHF

Couvercle de panier, ht. 1.50 mm, Ø des trous 5.00 mm



Ref. PA 450-22-01 Petit segment, Ø trous 1mm

CHF 6.00 CHF



Petit segment seul

Ref. PA 450-23-01 Grand segment, Ø trous 1mm

CHF 8.00 CHF



Grand segment seul

Paniers - Paniers laiton

**Ref. PA 460-01 Panier laiton nickelé Ø 23mm, ht 13.5mm,
espace entre les mailles 0.25**

CHF 14.50 CHF



Panier de lavage de Ø 23 mm Ht 13.50 mm
Panier en laiton nickelé, grille en inox
Espace entre les mailles 0.25 mm

**Ref. PA 460-01-01 Panier laiton nickelé Ø 23mm, ht 13.5mm,
espace entre les mailles 0.1**

CHF 14.50 CHF



Panier de lavage de Ø 23 mm Ht 13.50 mm
Panier en laiton nickelé, grille en inox
Espace entre les mailles 0.1 mm

**Ref. PA 460-02 Panier laiton nickelé Ø 16mm, ht 12.5mm,
espace entre les mailles 0.25 mm**

CHF 14.50 CHF



Panier de lavage de Ø 16 mm Ht 12.50 mm
Panier en laiton nickelé, grille en inox
Espace entre les mailles 0.25 mm

**Ref. PA 460-03 Panier laiton nickelé Ø 14mm, ht 8.5mm,
espace entre les mailles 0.25 mm**

CHF 14.50 CHF



Panier de lavage Ø 14 mm Ht 8.50 mm
Panier en laiton nickelé, grille en inox
Espace entre les mailles 0.25 mm

**Ref. PA 460-04 Panier laiton nickelé Ø 23mm, ht 9mm,
espace entre les mailles 0.25 mm**

CHF 14.50 CHF



Panier de lavage pour petits composants. Hauteur 9 mm, Ø 23 mm.
Panier en laiton nickelé, grille en inox
Espace entre les mailles 0.25 mm

**Ref. PA 460-05 Panier laiton nickelé Ø 23mm, ht 11mm,
espace entre les mailles 0.25 mm**

CHF 14.50 CHF



Panier de lavage pour petits composants. Hauteur 11 mm, Ø 23 mm.
Panier en laiton nickelé, grille en inox
Espace entre les mailles 0.25 mm

**Ref. PA 460-10 Panier laiton nickelé, dimensions sur
demande**

CHF 0.00 CHF



Panier de lavage personnalisé. Le diamètre, la hauteur et la trame du grillage peuvent être définis à la demande.
Panier en laiton nickelé, grille en inox
Commande de 300 pièces minimum. Prix sur demande.

Paniers - Paniers inox

Ref. PA 461-01 Panier inox Ø 23mm, ht 13.5mm, espace entre les mailles 0.25 mm

CHF 18.00 CHF



Panier de lavage de Ø 23 mm Ht 13.50 mm
Panier et grille en inox
Espace entre les mailles 0.25 mm

Ref. PA 461-02 Panier inox Ø 16mm, ht 12.5mm, espace entre les mailles 0.25 mm

CHF 18.00 CHF



Panier de lavage de Ø 16 mm Ht 12.50 mm
Panier et grille en inox
Espace entre les mailles 0.25 mm

Ref. PA 461-03 Panier inox Ø 14mm, ht 8.5mm, espace entre les mailles 0.25 mm

CHF 18.00 CHF



Panier de lavage Ø 14 mm Ht 8.50 mm
Panier et grille en inox
Espace entre les mailles 0.25 mm

Arrache-aiguilles - Appareils et compositions

Ref. AR AI 000 Coffret arrache aiguilles

CHF 2413.00 CHF



Ce coffret complet arrache-aiguilles contient huit tiges, des embouts et des pointes.

Il peut être commandé en ensemble ou en kit personnalisé. Les tiges, les embouts et les pointes sont aussi disponibles au détail.

L'ensemble de base comprend:

Embouts	Pointes
1x AR AI 03-01	- 1x AR AI 04-01
1x AR AI 03-02	- 1x AR AI 04-02
1x AR AI 03-03	- 1x AR AI 04-03
1x AR AI 03-04	- 1x AR AI 04-04
1x AR AI 03-05	- 1x AR AI 04-05
1x AR AI 03-06	- 1x AR AI 04-06
1x AR AI 03-07	- 1x AR AI 04-07
1x AR AI 03-08	- 1x AR AI 04-08
1x AR AI 03-09	- 1x AR AI 04-09
1x AR AI 03-10	- 1x AR AI 04-10
1x AR AI 03-11	- 1x AR AI 04-11
1x AR AI 03-12	- 1x AR AI 04-12
1x AR AI 03-13	- 1x AR AI 04-13
1x AR AI 03-14	- 1x AR AI 04-14
1x AR AI 03-15	

Sur demande:

Embouts	Pointes
1x AR AI 03-16	- 1x AR AI 04-15
1x AR AI 03-17	- 1x AR AI 04-16
1x AR AI 03-18	- 1x AR AI 04-17
1x AR AI 03-19	- 1x AR AI 04-18
1x AR AI 03-20	- 1x AR AI 04-19
1x AR AI 03-21	- 1x AR AI 04-20
1x AR AI 03-22	- 1x AR AI 04-21
1x AR AI 03-23	- 1x AR AI 04-22
1x AR AI 03-24	- 1x AR AI 04-23
1x AR AI 03-25	- 1x AR AI 04-24
1x AR AI 03-26	- 1x AR AI 04-25
	- 1x AR AI 04-26
	- 1x AR AI 04-27
	- 1x AR AI 04-28

Ces outils couplés au support servent à retirer les aiguilles en douceur. Ils sont simples d'emploi, il suffit de choisir l'embout et la pointe adaptés pour enlever les aiguilles sans détériorer le mouvement, le cadran ou les aiguilles.

Indispensables dans un atelier de service après-vente.

Ref. AR AI 012 Support de broches

CHF 110.00 CHF



Support pour broches arrache aiguilles.

10 places pour broches

Ref. AR AI 03 et AR AI 04 Choix pointes et embouts

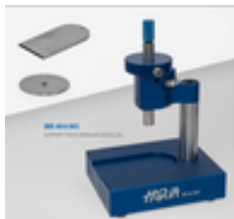
CHF 0.00 CHF



Exemple pour le choix des pointes et des embouts.
Voir images ci-dessous.

Ref. AR AI 501 Appareil arrache aiguilles, livré avec les 2 plaques de base, sans broche et sans butée

CHF 480.00 CHF



Appareil arrache aiguilles

Livré avec les 2 plaques de base, sans broche et sans butée

Ces outils couplés au support servent à retirer les aiguilles en douceur. Ils sont simples d'emploi, il suffit de choisir l'embout et la pointe adaptés pour enlever les aiguilles sans détériorer le mouvement, le cadran ou les aiguilles. Indispensables dans un atelier de service après-vente.

Mode d'emploi (PDF, 797 Ko)

Arrache-aiguilles - Embouts et pointes

Ref. AR AI 03 Embouts

CHF 123.00 CHF



Embout pour outil à retirer les aiguilles. Cet embout se visse sur le manche de l'outil.

Finition soignée afin d'éviter de marquer les aiguilles.

Tailles standards selon tablette ci-dessous

Autres tailles disponibles sur demande

Ø A, Ø B, C, Ep: N°18 Ø 0.40, Ø 3.20, C 3.00, Ep 0.10, N°22 Ø 0.40, Ø 3.20, C 2.40, Ep 0.10, N°19 Ø 0.45, Ø 3.20, C 2.50, Ep 0.10, N°26 Ø 0.50, Ø 3.20, C 2.40, Ep 0.10, N°13 Ø 0.50, Ø 3.20, C 3.00, Ep 0.10, N°21 Ø 0.55, Ø 3.20, C 2.50, Ep 0.10, N°23 Ø 0.60, Ø 3.20, C 2.40, Ep 0.10, N°05 Ø 0.60, Ø 3.20, C 3.00, Ep 0.10, N°06 Ø 0.75, Ø 3.20, C 3.00, Ep 0.10, N°15 Ø 0.85, Ø 3.20, C 3.00, Ep 0.10, N°24 Ø 1.00, Ø 3.20, C 2.40, Ep 0.10, N°07 Ø 1.00, Ø 3.20, C 3.00, Ep 0.10, N°25 Ø 1.20, Ø 3.20, C 2.40, Ep 0.10, N°04 Ø 1.20, Ø 3.20, C 3.00, Ep 0.10, N°03 Ø 1.30, Ø 3.20, C 3.00, Ep 0.10, N°01 Ø 1.40, Ø 3.20, C 3.00, Ep 0.10, N°08 Ø 1.60, Ø 3.80, C 3.50, Ep 0.10, N°16 Ø 1.65, Ø 5.00, C 3.00, Ep 0.10, N°20 Ø 1.70, Ø 3.80, C 3.50, Ep 0.10, N°09 Ø 1.80, Ø 3.80, C 3.50, Ep 0.10, N°02 Ø 1.90, Ø 3.80, C 3.50, Ep 0.10, N°10 Ø 2.15, Ø 4.60, C 3.50, Ep 0.15, N°11 Ø 2.35, Ø 4.60, C 3.50, Ep 0.15, N°12 Ø 2.55, Ø 4.60, C 4.00, Ep 0.15, N°14 Ø 2.75, Ø 4.60, C 4.00, Ep 0.15, N°17 Ø 2.75, Ø 4.60, C 4.00, Ep 0.15 *

Ref. AR AI 04 Pointes pleines

CHF 12.00 CHF



Pointes pleines pour outil à retirer les aiguilles. Le diamètre indiqué permet de s'ajuster au diamètre du pivot de la roue des minutes, du canon de la roue des heures ou des canons des aiguilles.

Tailles standards selon tablette ci-dessous

Autres tailles disponibles sur demande

Ø A, L: N°10 Ø 0.15, Ø 1.50, L 0.80, Lb 1.20, N°19 Ø 0.17, Ø 1.50, L 0.80, Lb 1.20, N°14 Ø 0.18, Ø 1.50, L 0.80, Lb 1.20, N°08 Ø 0.20, Ø 1.00, L 0.80, Lb 1.20, N°21 Ø 0.22, Ø 1.00, L 0.80, Lb 1.20, N°22 Ø 0.28, Ø 1.00, L 1.20, Lb 0.80, N°20 Ø 0.35, Ø 1.00, L 1.20, Lb 0.80, N°27 Ø 0.45, Ø 0.70, L 0.50, Lb 2.00, N°15 Ø 0.45, Ø 1.00, L 1.20, Lb 0.80, N°04 Ø 0.50, Ø 1.00, L 1.20, Lb 0.80, N°17 Ø 0.60, Ø 1.00, L 1.20, Lb 0.80 *, N°23 Ø 1.20, Ø 1.50, L 1.20, Lb 0.80 *, N°24 Ø 1.40, Ø 1.50, L 1.20, Lb 0.80 *, N°25 Ø 1.60, L 1.20 *

Ref. AR AI 04 Pointes creuses

CHF 12.00 CHF



Pointes creuses pour outil à retirer les aiguilles. Les deux diamètres indiqués permettent de s'ajuster au diamètre du pivot de la roue des minutes, du canon de la roue des heures ou des canons des aiguilles.

Tailles standards selon tablette ci-dessous

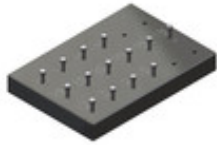
Autres tailles disponibles sur demande

Ø A, Ø B, L: N°28 Ø 0.35, Ø 0.65, L 1.20, N°01 Ø 0.35, Ø 0.75, L 1.20, N°03 Ø 0.65, Ø 0.85, L 1.20, N°09 Ø 0.75, Ø 0.95, L 1.20, N°05 Ø 0.85, Ø 1.15, L 1.20, N°26 Ø 0.90, Ø 1.45, L 2.50, N°07 Ø 0.95, Ø 1.25, L 2.00, N°02 Ø 1.05, Ø 1.35, L 1.20, N°06 Ø 1.15, Ø 1.45, L 2.00, N°29 Ø 1.32, Ø 1.55, L 1.20, N°12 Ø 1.35, Ø 1.65, L 2.50, N°13 Ø 1.50, Ø 1.70, L 2.50, N°11 Ø 1.55, Ø 1.85, L 2.50, N°16 Ø 1.80, Ø 2.00, L 15.00, N°18 Ø 2.00, Ø 2.35, L 15.00 *

Arrache-aiguilles - Assortiments

Ref. AR AI 00-002 Assortiment de pointes

CHF 208.00 CHF



Assortiment de pointes pour appareil arrache aiguilles.
Comprend 10 pointes creuses et 4 pointes pleines
Numéros : AR AI 04-01 à AR AI 04-14

Ref. AR AI 00-003 Assortiment d'embouts

CHF 1885.00 CHF



Assortiments d'embouts pour appareil arrache aiguilles
Comprend 15 embouts
Numéros : AR AI 03-01 à AR AI 03-15

Arrache-aiguilles - Accessoires

Ref. AR AI 01-00 Outil sans pointe ni embout

CHF 35.00 CHF



Outil pour retirer les aiguilles. Cet ensemble est composé d'un manche, d'un bouchon de couleur, d'une tige et d'un ressort. A compléter avec l'embout et la pointe de votre choix.

Prière de choisir la couleur du bouchon ci-dessous.

Couleur du bouchon: Bleu / Blue, Brun / Brown, Gris / Grey, Jaune / Yellow, Noir / Black, Rouge / Red, Vert / Green, Violet / Purple

Ref. AR AI 01-01 Manche seul

CHF 20.00 CHF



Manche seul pour outil à retirer les aiguilles AR AI.

Ref. AR AI 01-02 Bouchon seul

CHF 10.00 CHF



Bouchon seul pour outil AR AI.

Prière de choisir la couleur ci-dessous.

Couleur: Bleu / Blue, Brun / Brown, Gris / Grey, Jaune / Yellow, Noir / Black, Rouge / Red, Vert / Green, Violet / Purple

Ref. AR AI 01-03 Tige seule

CHF 5.00 CHF



Tige seule pour outil AR AI.

Ref. AR AI 01-05 Ressort seul

CHF 1.00 CHF



Ressort de rechange pour outil à retirer les aiguilles AR AI.

Ref. AR AI 10-00 Coffret seul

CHF 40.00 CHF

Coffret de rangement avec huit emplacements pour outil AR AI.





Ref. AR AI 11-01 Plaque de rangement pour embouts

CHF 40.00 CHF

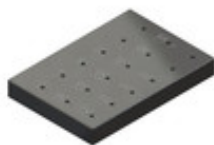
Plaque de rangement en plastique pour les embouts de l'appareil arrache aiguilles



Ref. AR AI 11-21 Plaque de rangement pour pointes

CHF 40.00 CHF

Plaque de rangement en plastique pour les pointes de l'appareil arrache aiguilles



Ref. AR AI 501-10 Plaque réhausse

CHF 30.00 CHF

Plaque réhausse pour AR AI



Ref. AR AI 501-20 Butée

CHF 18.00 CHF

Butée pour AR AI



Outils divers - Outils

Ref. BL 01 Bloc à limer

CHF 1400.00 CHF



Bloc à limer
Capacité: 40 x 25 mm
Hauteur max. 10 mm

Ref. CG 100 Compas de graveur

CHF 242.10 CHF



Compas de graveur

Ref. DP 2892 A2 Appareil à pitonner

CHF 1950.00 CHF



Appareil à pitonner pour coq de cal. ETA 2892

Ref. ET 01 Etau de précision

CHF 310.00 CHF



Etau de précision, corps 15 x 15 mm
Mors trempés avec 2 vis de positionnement

Ref. ET 02 Jeu de mors en laiton

CHF 51.00 CHF



Jeu de mors en laiton (2 pièces)

Ref. ET 03 Etau à aiguilles

CHF 242.10 CHF

Etau à aiguilles



Ref. ET 04 Jeu de mors en Peek

CHF 51.00 CHF



Jeu de mors en Peek (2 pièces)

Ref. HC 01 Huit chiffre

CHF 460.00 CHF



Huit chiffre sur socle.
Tasseaux utilisables pour le huit chiffre : voir ci-dessous.

Ref. MA 01 Mandrin à main

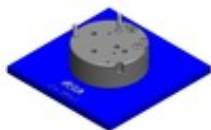
CHF 77.00 CHF



Mandrin à main pour pinces B8

**Ref. MRM ETA 2894-2 Posage montage ressorts du module
ETA 2894-2**

CHF 310.00 CHF



Posage montage ressorts du module ETA 2894-2

Ref. SP 01 Support de pince B8

CHF 45.00 CHF



Support de pince B8 (sans pince)
Avec un écrou Ø15.00 et un écrou Ø32.00

Ref. SR 100 Support réglable pour pince B8

CHF 290.00 CHF



Support réglable pour pince B8. Vis de butée pour régler le serrage.
Idéal pour resserrer les canons d'aiguilles.
Livré sans pince B8.

Ref. TOH 100 Support à Tohnichi

CHF 597.40 CHF



Support à Tohnichi

Outils divers - Tournevis

Ref. TO 02 Jeu de tournevis à bille

CHF 130.00 CHF



Jeu de tournevis à bille en inox sur socle sans emplacements pour réserve de mèches
8 pièces Ø 0.60 / 0.80 / 1.00 / 1.20 / 1.40 / 1.60 / 2.00 / 2.50 mm

Ref. TO 02-02 Tournevis à bille N°1 - N°14 (0.50 - 2.00 mm)

CHF 12.00 CHF



Tournevis à bille en inox seul
Prix par pièce, pour minimum 100 pièces
Corps de 0.50 à 1.50, Ø 4.00 mm
Corps de 1.60 à 2.00, Ø 4.50 mm
Ø mm: N°01 Ø 0.50, N°02 Ø 0.60, N°03 Ø 0.70, N°04 Ø 0.80, N°05 Ø 0.90, N°06 Ø 1.00, N°07 Ø 1.10, N°08 Ø 1.20, N°09 Ø 1.30, N°10 Ø 1.40, N°11 Ø 1.50, N°12 Ø 1.60, N°13 Ø 1.80, N°14 Ø 2.00

Ref. TO 02-04 Tournevis à bille N°1 - N°4 (2.20 - 3.50 mm)

CHF 15.00 CHF



Tournevis à bille en inox seul
Prix par pièce, pour minimum 50 pièce
Corps Ø 5.00 mm
Ø mm: N°01 Ø 2.20, N°02 Ø 2.50, N°03 Ø 3.00, N°04 Ø 3.50

Ref. TO 02-06 Mèche de tournevis N°1 - N°15 (0.60 - 2.00 mm)

CHF 2.00 CHF

Mèche de tournevis
Ø mm: N°01 Ø 0.60, N°02 Ø 0.70, N°03 Ø 0.80, N°04 Ø 0.90, N°05 Ø 1.00, N°06 Ø 1.10, N°07 Ø 1.20, N°08 Ø 1.30, N°09 Ø 1.40, N°10 Ø 1.50, N°11 Ø 1.60, N°12 Ø 1.70, N°13 Ø 1.80, N°14 Ø 1.90, N°15 Ø 2.00

Ref. TO 02-08 Mèche de tournevis N°1 - N°6 (2.50 - 3.00 mm)

CHF 2.50 CHF

Mèche de tournevis
Ø mm: N°01 Ø 2.50, N°02 Ø 2.60, N°03 Ø 2.70, N°04 Ø 2.80, N°05 Ø 2.90, N°06 Ø 3.00

Outils divers - Jeu de clés pour tubes et poussoirs

Ref. CL 10 Coffret tournevis et clés

CHF 1584.00 CHF



Coffret comprenant un manche de tournevis et 25 clés pour tubes, poussoirs ou correcteurs.

Ref. CL 10 01 : Manche de tournevis

Ref. CL 10 10 01 : Clé 6 pans 1.40 extérieure

Ref. CL 10 10 02 : Clé 6 pans 1.52 extérieure

Ref. CL 10 10 03 : Clé 6 pans 1.70 extérieure

Ref. CL 10 10 04 : Clé 8 pans 1.78 extérieure

Ref. CL 10 10 05 : Clé 6 pans 1.93 extérieure

Ref. CL 10 10 06 : Clé 8 pans 2.18 extérieure

Ref. CL 10 10 07 : Clé 6 pans 1.78 extérieure

Ref. CL 10 10 08 : Clé 6 pans 2.47 extérieure

Ref. CL 10 10 09 : Clé 6 pans 2.77 extérieure

Ref. CL 10 10 10 : Clé 6 pans 2.93 extérieure

Ref. CL 10 10 11 : Clé 6 pans 3.35 extérieure

Ref. CL 10 20 01 : Clé 8 pans 2.47 intérieure

Ref. CL 10 20 02 : Clé 8 pans 2.77 intérieure

Ref. CL 10 20 03 : Clé 8 pans 2.93 intérieure

Ref. CL 10 20 04 : Clé 6 pans 3.35 intérieure

Ref. CL 10 20 05 : Clé 8 pans 3.15 intérieure

Ref. CL 10 30 01 : Clé 22 dents intérieure

Ref. CL 10 30 02 : Clé 16 dents intérieure

Ref. CL 10 30 03 : Clé 22 dents intérieure

Ref. CL 10 30 04 : Clé 22 dents intérieure

Ref. CL 10 40 01 : Clé 16 dents extérieure

Ref. CL 10 40 02 : Clé 16 dents extérieure

Ref. CL 10 40 03 : Clé 22 dents extérieure

Ref. CL 10 40 04 : Clé 22 dents extérieure

Ref. CL 10 40 05 : Clé 22 dents extérieure

Ref. CL 10-01 Manche de tournevis

CHF 24.00 CHF



Manche de tournevis seul pour clés

Ref. CL 10-C01 Boîte vide

CHF 60.00 CHF



Boîte seule avec mousse découpée

Outils divers - Clés

Ref. CL 10-10-01 Clé 6 pans 1.40 ext.

CHF 60.00 CHF



Clé 6 pans extérieure 1.40 mm pour tube

Ref. CL 10-10-02 Clé 6 pans 1.52 ext.

CHF 60.00 CHF



Clé 6 pans 1.52 mm extérieure pour tube

Ref. CL 10-10-03 Clé 6 pans 1.70 ext.

CHF 60.00 CHF



Clé 6 pans 1.70 mm extérieure pour tube

Ref. CL 10-10-04 Clé 8 pans 1.78 ext.

CHF 60.00 CHF



Clé 8 pans 1.78 mm extérieure pour tubes

Ref. CL 10-10-05 Clé 6 pans 1.93 ext.

CHF 60.00 CHF



Clé 6 pans 1.93 mm extérieure pour tubes

Ref. CL 10-10-06 Clé 8 pans 2.18 ext.

CHF 60.00 CHF



Clé 8 pans 2.18 mm extérieure pour tubes

Ref. CL 10-10-07 Clé 6 pans 1.78 ext.

CHF 60.00 CHF

Clé 6 pans 1.78 mm extérieure pour tube



Ref. CL 10-10-08 Clé 6 pans 1.60 ext.

CHF 60.00 CHF



Clé 6 pans 1.60 mm extérieure pour tube

Ref. CL 10-10-09 Clé 6 pans 1.48 ext.

CHF 60.00 CHF



Clé 6 pans 1.48 mm extérieure pour tube

Ref. CL 10-10-10 Clé 6 pans 2.28 ext.

CHF 60.00 CHF



Clé 6 pans 2.28 mm extérieure pour tube

Ref. CL 10-10-11 Clé 6 pans 1.88 ext.

CHF 60.00 CHF



Clé 6 pans 1.88 mm extérieure pour tube

Ref. CL 10-20-01 Clé 8 pans 2.47 int.

CHF 60.00 CHF



Clé 8 pans 2.47 mm intérieure pour poussoirs

Ref. CL 10-20-02 Clé 8 pans 2.77 int.

CHF 60.00 CHF



Clé 8 pans 2.77 mm intérieure pour poussoirs

Ref. CL 10-20-03 Clé 8 pans 2.93 int.

CHF 60.00 CHF



Clé 8 pans 2.93 mm intérieure pour poussoirs

Ref. CL 10-20-04 Clé 6 pans 3.35 int.

CHF 60.00 CHF



Clé 6 pans 3.35 mm intérieure

Ref. CL 10-20-05 Clé 8 pans 3.15 int.

CHF 60.00 CHF



Clé 8 pans 3.15 mm intérieure

Ref. CL 10-30-01 Clé 22 dents int. Ø2.80 pour tube

CHF 60.00 CHF



Clé 22 dents intérieure
Ø intérieur de la denture: 2.51 mm
Ø extérieur de la denture: 2.80 mm

Ref. CL 10-30-02 Clé 16 dents int. Ø2.75 pour tube

CHF 60.00 CHF



Clé 16 dents intérieure pour correcteur vissé Boninchi
Ø intérieur de la denture: 2.35 mm
Ø extérieur de la denture: 2.75 mm

Ref. CL 10-30-03 Clé 22 dents int. Ø3.40 pour tube

CHF 60.00 CHF



Clé 22 dents intérieure
Ø intérieur de la denture: 3.05 mm
Ø extérieur de la denture: 3.40 mm

Ref. CL 10-30-04 Clé 22 dents int. Ø3.85 pour tube

CHF 60.00 CHF

Clé 22 dents intérieure



Ø intérieur de la denture: 3.35 mm
Ø extérieur de la denture: 3.85 mm

Ref. CL 10-40-01 Clé 16 dents ext. Ø1.90 pour tube

CHF 60.00 CHF



Clé 16 dents extérieure pour tubes
Ø intérieur de la denture: 1.58 mm
Ø extérieur de la denture: 1.90 mm

Ref. CL 10-40-02 Clé 16 dents ext. Ø3.02 pour tube

CHF 60.00 CHF



Clé 16 dents extérieure pour tubes
Ø intérieur de la denture: 2.58 mm
Ø extérieur de la denture: 3.02 mm

Ref. CL 10-40-03 Clé 22 dents ext. Ø2.18 pour tube

CHF 60.00 CHF



Clé 22 dents extérieure pour tubes
Ø intérieur de la denture: 1.95 mm
Ø extérieur de la denture: 2.18 mm

Ref. CL 10-40-04 Clé 22 dents ext. Ø2.75 pour tube

CHF 60.00 CHF



Clé 22 dents extérieure pour tubes
Ø intérieur de la denture: 2.45 mm
Ø extérieur de la denture: 2.75 mm

Ref. CL 10-40-05 Clé 22 dents ext. Ø2.48 pour tube

CHF 60.00 CHF



Clé 22 dents extérieures pour tubes
Ø intérieur de la denture: 2.25 mm
Ø extérieur de la denture: 2.48 mm

Outils divers - Outils de mise de longueur des bracelets

Ref. OMLB 100 Socle seul

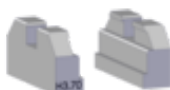
CHF 480.00 CHF



Socle avec vis de serrage et guides pour les mèches

Ref. OMLB 200 Jeu de mors

CHF 80.00 CHF



Mors interchangeables. Ces mors sont adaptés aux différents bracelets.
Prix sur demande en fonction de la forme désirée pour les mors.

Ref. TO 100-01 Manches de tournevis

CHF 60.00 CHF



Deux manches de tournevis pour ref. OMLB 100

Ref. TO 100-01-00 Jeu de mèches

CHF 29.40 CHF



Jeu de mèches pour ref. OMLB 100, contient:

2x ref. TO 100-01-80-25 = Ø 0.80 mm

2x ref. TO 100-01-100-25 = Ø 1.00 mm

2x ref. TO 100-01-150-25 = Ø 1.50 mm

Micros - Micros

Ref. MI 200 Micros en alu

CHF 35.10 CHF



Micros en alu éloxé
Grossissements disponibles: 2x, 3x, 4x, 5x, 6x, 10x
Plusieurs couleurs sur demande

Ref. MI 202 Micros en plastique

CHF 22.70 CHF



Micros en plastique incassable avec bague alu colorée

Maquettes - Maquettes

Ref. MEB 01 Maquette de balancier et échappement-spiral

CHF 2700.00 CHF



Maquette de balancier-spiral et échappement à ancre suisse. Agrandie env. 10x. Fonctionnelle, remontage manuel, env. 10 minutes de réserve de marche.
Base Ø 15 cm, hauteur 19 cm.

Ref. MEB 01-01 Cloche

CHF 120.00 CHF



Cloche de protection en plexi pour la maquette de balancier et échappement-spiral.
Diamètre intérieur 151mm et hauteur 200mm