



Preisliste 2026

Uhrenmacher-Drehbank - Sätze

Ref. TH 40 Uhrenmacher-Drehbank

CHF 9100.00 CHF



Uhrenmacher-Drehbank auf Werk Tisch eingebaut
Mit Motor, Steuerung, Tisch und Schrank für Werkzeuge mit 4 Schubladen

Ausstattung:

- 1 Werk Tisch mit Schrank und Tisch
- 1 Motor 3 x 220 / 380 V, 0.09 KW, 50 Hz, IP 54
- 1 Stromumformer M 2200-I-IPOO, 220 V, 50 Hz
- 1 Steuerungstation mit Spannungsleiter (3 m Netzkabel 220 V)
- 1 Drehbank-Fuss Ref. TH 01
- 1 Träger Ref. TH 04
- 1 Spindelstock Ref. TH 05
- 1 abtreibenden Reitstock Ref. TH 07
- 1 Stiel Ref. TH 09
- 1 Handsupport Ref. TH 10

Ausstattung der Schubladen nach Ihre Bitte

Ref. TH 40a Schublade 1

CHF 3965.50 CHF



Ausstattung:

- 1 Satz von 18 Stk. Einsätze Ø 2 mm Körper Ref. TH 25
- 1 Satz von 15 Stk. Einsätze für Dreharbeit Ref. TH 37
- 1 zentriert Einsatzhalter Ref. TH 24
- 1 exzentrisch Einsatzhalter Ref. TH 24a
- 1 Achse-Bohrapparat für Uhren-Zapfen Ref. TH 26
- 1 einfacher Achse-Bohrapparat Ref. TH 27
- 1 Scheibe mit 10 grossen konischen Löchern Ref. TH 28
- 1 exzentrisch Gleitapparat mit 2 Treibrollen Ref. TH 23
- 1 Satz von 12 Stk. kleine Mitnehmer mit Einreibblock Ø 0.20 - 1.20 mm Ref. TH 38
- 1 Hilfsapparat für das fixieren der Mitnehmer Ref. TH 38a
- 1 Stahlscheibe mit 18 Einkerbungen Ø 0.35 - 1.40 mm Ref. TH 29
- 1 Bronzescheibe mit 18 Einkerbungen Ø 0.35 - 1.40 mm Ref. TH 29a

Ref. TH 40b Schublade 2

CHF 10670.00 CHF



Ausstattung:

- 1 Satz von 60 Stk. Spannzangen Ø B 8 mm von 0.40 - 7 mm Ref. TH 15D
- 1 Satz von 5 Stk. Hohl- Spannzangen, Bereich Ø 8 - 12 mm Ref. TH 16
- 1 Satz von 4 Stk. Trichter- Spannzangen, Bereich Ø 5.5 - 23 mm Ref. TH 17
- 1 Satz von 12 Stk. spezial Trichter- Spannzangen, Bereich 5.5 - 23 mm Ref. TH 18
- 1 Satz von 6 Stk. Stahl-Drehherze Ref. TH 20
- 1 Satz von 6 Stk. Messing-Drehherze Ref. TH 20a
- 1 Satz von 4 Stk. Einsätze zum ankleben Ref. TH 21
- 1 Satz von 16 Stk. Einsätze Ø 5 mm Körper Ref. TH 22
- 1 Einsatzhalter Ref. TH 22a

Ref. TH 40c Schublade 3

CHF 5652.70 CHF



Ausstattung:

- 1 Hebel-Bohrapparat Ref. TH 11
- 1 Stahlhalter sehr leicht Ref. TH 14
- 1 verstärkte Auflage Ref. TH 10a
- 1 Hilfsrolle zum feilen Ref. TH 10b
- 1 Stahlhalter sehr kräftig Ref. TH 14a
- 1 Scheibe mit 3 verschiebaren Spannriden Ref. TH 32
- 1 Mitnehmerscheibe mit 2 Stifft Ref. TH 19
- 1 Schrauben-Dorn Ref. TH 36b
- 1 Futter mit 3 Klemmbacken Ref. TH 30
- 1 Futter mit 6 Klemmbacken Ref. TH 30a
- 1 Universal- Futter mit Klemmbacken Ref. TH 30b

Ref. TH 40d Schublade 4

CHF 2982.90 CHF



Ausstattung:

- 1 Präzisionschlitten Ref. TH 13
- 1 Bohrfutter Ref. TH 31
- 1 Bohrfutter Ref. TH 31a

Ref. TH 50 Uhrenmacher-Drehbank, Satz

CHF 4630.00 CHF



Ausstattung:

- 1 Träger 220 mm Ref. TH 4a
- 1 Reitstock Ref. TH 6
- 1 Reitstock mit Gleitapparat Ref. TH 8 mit 2 Treibrollen Ø 12 - 20 mm
- 1 Handsupport Ref. TH 10
- 1 Verstärkte Auflage Ref. TH 10a
- 1 Exzentrische Einsatzhalter Ref. TH 24a
- 1 Satz von 18 Einsätze Ø 2 mm Ref. TH 25
- 1 Einfacher Achse-Bohrapparat Ref. TH 27
- 1 Stahlscheibe mit 18 Einkerbungen Ref. TH 29
- 1 Satz von 15 Einsätze für Dreharbeit Ref. TH 37
- Mit Koffer N° 1

Ref. TH 51 Uhrenmacher-Drehbank, Satz

CHF 3690.00 CHF



Ausstattung:

- 1 Träger 220 mm Ref. TH 4a
- 1 Reitstock Ref. TH 6
- 1 Reitstock mit Gleitapparat Ref. TH 8 mit 2 Treibrollen Ø 12 - 20 mm
- 1 Handsupport Ref. TH 10
- 1 Verstärkte Auflage Ref. TH 10a
- 1 Exzentrische Einsatzhalter Ref. TH 24a
- 1 Satz von 18 Einsätze Ø 2 mm Ref. TH 25
- 1 Satz von 15 Einsätze für Dreharbeit Ref. TH 37
- Mit Koffer N° 1

Ref. TH 60 Uhrenmacher-Drehbank, Satz

CHF 9477.20 CHF



Ausstattung:

- 1 Träger 220 mm Ref. TH 4a
 - 1 Spindelstock Ref. TH 5
 - 1 Reitstock mit Zugbolzen Ref. TH 6
 - 1 Reitstock mit dem spezial exzentrisches Gleitapparat Ref. TH 8
 - 1 Handsupport Ref. TH 10
 - 1 verstärkte Auflage Ref. TH 10a
 - 1 Hilfrolle zum feilen Ref. TH 10b
 - 1 Satz von 25 Zangen 8 mm Körper, Löchern 0.40 - 5.00 mm Ref. TH 15a
 - 1 zentriert Einsatzhalter Ref. TH 24
 - 1 exzentriert Einsatzhalter Ref. TH 24a
 - 1 Satz von 18 Einsätze 2 mm Körper Ref. TH 25
 - 1 einfacher Achse-Bohrapparat Ref. TH 27
 - 1 Scheibe mit 18 Einkerbungen Ref. TH 29
 - 1 Satz von 15 Einsätze für Dreharbeit Ref. TH 37
- Mit Koffer N° 2

Uhrenmacher-Drehbank - Zuberhörteile

Ref. TH 01 Drehbank-Fuss

CHF 150.00 CHF



Mit Befestigungsschrauben, Bolzen und Mutter

Ref. TH 01a Drehbank-Fuss

CHF 240.00 CHF



Beweglich

Ref. TH 02 Drehbank-Fuss

CHF 240.00 CHF



Für Seilspanner, mit Befestigungsschrauben, Bolzen und Mutter

Ref. TH 03 Handrad

CHF 556.20 CHF



Zum Einspannen im Schraubstock
Montagebeispiel

Ref. TH 03-10 Halterung und Achse Handrad

CHF 140.00 CHF



Halterung und Achse Handrad

Ref. TH 04 Träger

CHF 380.00 CHF



260 mm, für Präzisionschlitten

Ref. TH 04a Träger

CHF 380.00 CHF



220 mm, für Präzisionschlitten

Ref. TH 05 Spindelstock

CHF 1450.00 CHF



Die Spindel ist aus erst Qualität Stahl angefertigt, gehärtet, und läuft in 2 konischen Lager. Die Dreistufige-Scheibe hat 12 Teil-Löcher. Die Spindel ist für die Aufnahme von Spannzangen mit Ø 8 mm. Körper konstruiert.

Ref. TH 05-02 Stiel für Zangen B8

CHF 80.00 CHF



Stiel für TH 05 und für Zangen B8

Ref. TH 06 Reitstock

CHF 665.00 CHF



Mit Zugbolzen für das genaue und sichere Anziehen der verschiedenen Einsätze Ref. TH 37.

Ref. TH 07 Abtreibenden Reitstock

CHF 970.00 CHF



Für Träger Ref. TH 4

**Ref. TH 08 Reitstock mit dem spezial exzentrisches
Gleitapparat**

CHF 940.00 CHF



Mit 2 Stk. kleinen Treibrollen, Stufen von Ø 12 - 20 mm. Nimmt Ref. TH 25 Einsätze

Ref. TH 08b Zugbolzen

CHF 41.20 CHF



Für Reitstock

Ref. TH 08c Stiel

CHF 40.00 CHF



Für Zugbolzen Ref. TH 8b

Ref. TH 35 Verlängerung

CHF 90.00 CHF



Verlängerung

Ref. TH 40-103 Schraubstocksumsteller

CHF 126.70 CHF



Schraubstocksumsteller für Ref. TH 3

Uhrenmacher-Drehbank - Schlitten und Turnierwerkzeuge

Ref. TH 09 Stiel

CHF 97.90 CHF



Um Präzisionschlitten auf dem Träger zu fixieren

Ref. TH 10 Handsupport

CHF 200.00 CHF



Umklappbar, sehr leicht zugänglich
Die Auflage ist gehärtet

Ref. TH 10a Verstärkte Auflage

CHF 46.40 CHF



Für Ref. TH 10

Ref. TH 10b Hilfsrolle zum feilen

CHF 87.60 CHF



Für Ref. TH 10

Ref. TH 10c Kleine verstärkte Auflage

CHF 46.40 CHF



Für Ref. TH 10

Ref. TH 13 Präzisionschlitten

CHF 2575.00 CHF

Grosses Modell, kräftig konstruiert. Drehbar auf eigene Achse.



Schlitten- Lauffläche gedeckt. Bereich 80 mm. Millimetrische Teilung.

Ref. TH 14 Stahlhalter

CHF 98.90 CHF



Aus Stahl angefertigt. Sehr leicht, und in aller Richtungen beweglich.
Öffnung 6mm.

Ref. TH 14a Stahlhalter Tripan mit Werkzeughalter

CHF 395.00 CHF



Stahlhalter Tripan (TH 14b) mit Werkzeughalter (TH 14c)

Ref. TH 14b Werkzeughalter

CHF 260.00 CHF



Mit Stahlhalter Ref. TH 14c benützen

Ref. TH 14c Stahlhalter

CHF 135.00 CHF



Mit Ref. TH 14b benützen

Ref. TH 39 Meiselkit

CHF 128.80 CHF



1 Stk. Schraubenzieher
1 Meisel-Halter
1 Stk. Meisel

Ref. TH 41 Ersatzmeisel

CHF 19.60 CHF



Für Ref. TH 39

Ref. TH 42 Meiselhalter

CHF 102.00 CHF



Mit schraube, für Ref. TH 39
Vierkant 5x5mm.

Ref. TH 42-01 Schraubenzieher

CHF 10.30 CHF



Schraubenzieher allein

Ref. TH 42-02 Ersatzschrauben

CHF 4.20 CHF



Für Ref. TH 39

Uhrenmacher-Drehbank - Drehherze und Mitnehmer

Ref. TH 20 Satz von 6 Stahl-Drehherze

CHF 210.00 CHF



Bereich \varnothing 0.50 - 6.00 mm

Ref. TH 20-01 Stahl-Drehherz N°1 - N°6

CHF 35.00 CHF



Stahl-Drehherz allein

\varnothing mm: N°1 \varnothing 0.50 - 1.00, N°2 \varnothing 0.80 - 2.00, N°3 \varnothing 1.50 - 3.00, N°4 \varnothing 2.00 - 4.00, N°5 \varnothing 2.50 - 5.00, N°6 \varnothing 4.50 - 6.00

Ref. TH 20a Satz von 6 Stk. Messing-Drehherze

CHF 210.00 CHF



Bereich \varnothing 0.50 - 6.00 mm

Ref. TH 20a-01 Messing-Drehherz N°1 - N°6

CHF 35.00 CHF



Messing-Drehherz allein

\varnothing mm: N°1 \varnothing 0.50 - 1.00, N°2 \varnothing 0.80 - 2.00, N°3 \varnothing 1.50 - 3.00, N°4 \varnothing 2.00 - 4.00, N°5 \varnothing 2.50 - 5.00, N°6 \varnothing 4.50 - 6.00

Ref. TH 38 Satz von 12 Stk. kleine Mitnehmer

CHF 144.20 CHF



\varnothing 0.25 , 0.30 , 0.35 , 0.40 , 0.45 , 0.50
0.65 , 0.70 , 0.75 , 0.85 , 0.95 , 1.05 mm
Mit Einreibblock

Ref. TH 38 N Mitnehmerverteiler und Fixierungsblock

CHF 690.10 CHF



1 Mitnehmerverteiler
1 Fixierungsblock integriert im Verteiler
23 Mitnehmer von 0.20 mm zu 1.30 mm alle 0.05 mm

Ref. TH 38a Hilfsapparat

CHF 113.30 CHF



Für das fixieren der Mitnehmer

Ref. TH 38b Ersatz-Mitnehmer N°1 - N°23

CHF 10.30 CHF



Beim bestellen Diameter angeben

Ø mm: N°1 Ø 0.20, N°2 Ø 0.25, N°3 Ø 0.30, N°4 Ø 0.35, N°5 Ø 0.40, N°6 Ø 0.45, N°7 Ø 0.50, N°8 Ø 0.55, N°9 Ø 0.60, N°10 Ø 0.65, N°11 Ø 0.70, N°12 Ø 0.75, N°13 Ø 0.80, N°14 Ø 0.85, N°15 Ø 0.90, N°16 Ø 0.95, N°17 Ø 1.00, N°18 Ø 1.05, N°19 Ø 1.10, N°20 Ø 1.15, N°21 Ø 1.20, N°22 Ø 1.25, N°23 Ø 1.30

Uhrenmacher-Drehbank - Pivot Einsätze

Ref. TH 24 Einsatzhalter

CHF 65.00 CHF



Zentriert

Ref. TH 24a Einsatzhalter

CHF 70.00 CHF



Exzentrisch

Ref. TH 25 Satz von 18 Stk. Einsätze

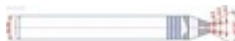
CHF 306.00 CHF



Ø 2 mm Körper

Ref. TH 25-01 Einsatz N°1 - N°6

CHF 17.00 CHF



Ø 2 mm Körper

Ø B mm, Ø C mm: N°1 Ø B 0.30, Ø C 0.50, N°2 Ø B 0.40, Ø C 0.60, N°3 Ø B 0.50, Ø C 0.70, N°4 Ø B 0.60, Ø C 0.80, N°5 Ø B 0.80, Ø C 1.00, N°6 Ø B 1.00, Ø C 1.20

Ref. TH 25-02 Einsatz N°1 - N°6

CHF 17.00 CHF



Ø 2 mm Körper

Ø A mm, Ø B mm, Ø C mm: N°1 Ø A 0.15, Ø B 0.30, Ø C 0.50, N°2 Ø A 0.20, Ø B 0.40, Ø C 0.60, N°3 Ø A 0.25, Ø B 0.50, Ø C 0.70, N°4 Ø A 0.30, Ø B 0.60, Ø C 0.80, N°5 Ø A 0.35, Ø B 0.80, Ø C 1.00, N°6 Ø A 0.45, Ø B 1.00, Ø C 1.20

Ref. TH 25-03 Einsatz N°1 - N°3

CHF 17.00 CHF



Einsatz Ø 2 mm Körper

Ø A mm: N°1 Ø A 1.00, N°2 Ø A 2.00, N°3 Ø A 4.00

Ref. TH 25-04 Einsatz N°1 - N°3

CHF 17.00 CHF



Einsatz Ø 2 mm Körper

Ø mm: N°1 Ø A 2.00, Ø B 0.30, C 1.80, N°2 Ø A 3.00, Ø B 0.50, C 2.50, N°3 Ø A 4.00, Ø B 0.80, C 3.50

Ref. TH 37 Satz von 15 Stk. kompletten Einsätze

CHF 927.00 CHF



Für Dreharbeit von Uhren-Zapfen, Achsen, usw.

Enthält 7 kompletten Punkt Einsätze, 4 kompletten Einsätze mit Lanternen aus Stahl, 2 kompletten Einsätze mit Lanternen aus Maillechort, 2 kompletten Punkt Einsätze (hexagonal)

Ref. TH 37-01 Komplet Punkt Einsatz N°1 - N°7

CHF 55.00 CHF



Komplet Punkt Einsatz allein

Ø mm: N°1 Ø 0.05, N°2 Ø 0.10, N°3 Ø 0.15, N°4 Ø 0.20, N°5 Ø 0.30, N°6 Ø 0.40, N°7 Ø 0.50

Ref. TH 37-02 Komplet Punkt Einsatz N°1 - N°2

CHF 55.00 CHF



Komplet Punkt Einsatz allein

Ø mm: N°1 Ø 0.50 - 1.00, N°2 Ø 1.00 - 2.00

Ref. TH 37-03 Komplet Einsatz mit Lanterne N°1 - N°4

CHF 72.00 CHF



Komplet Einsatz mit Lanterne aus Stahl allein

Ø mm: N°1 Ø 0.04 - 0.15, N°2 Ø 0.16 - 0.40, N°3 Ø 0.22 - 0.45, N°4 Ø 0.50 - 1.00

Ref. TH 37-04 Komplet Einsatz mit Lanterne N°1 - N°2

CHF 72.00 CHF

Komplet Einsatz mit Lanterne aus Maillechort allein

Ø mm: N°1 Ø 0.22 - 0.45, N°2 Ø 0.50 - 1.00



Ref. TH 37a-01 Punkt Scheibe N°1 - N°7

CHF 45.00 CHF



Punkt Scheibe allein

Ø: N°1 Ø 0.05, N°2 Ø 0.10, N°3 Ø 0.15, N°4 Ø 0.20, N°5 Ø 0.30, N°6 Ø 0.40, N°7 Ø 0.50

Ref. TH 37a-02 Punkt Scheibe allein N°1 - N°2

CHF 45.00 CHF



Punkt Scheibe allein

Ø mm: N°1 Ø 0.50 - 1.00, N°2 Ø 1.00 - 2.00

Ref. TH 37a-03 Lanterne aus Stahl allein N°1 - N°4

CHF 55.00 CHF



Lanterne aus Stahl allein

Ø mm: N°1 Ø 0.04 - 0.15, N°2 Ø 0.16 - 0.40, N°3 Ø 0.22 - 0.45, N°4 Ø 0.50 - 1.00

Ref. TH 37a-04 Lanterne aus Maillechort allein N°1 - N°2

CHF 55.00 CHF



Lanterne aus Maillechort allein

Ø mm: N°1 Ø 0.22 - 0.45, N°2 Ø 0.50 - 1.00

Ref. TH 37b Einsatz allein

CHF 16.00 CHF

Für Ref. TH 37a-1 / 37a-2 / 37a-4



Ref. TH 37c Einsatz allein N°1 - N°5

CHF 20.00 CHF



Für Lanterne, mit \varnothing des Löchern geschrieben

inscription/einschreibung: N°1 0.04 - 0.16, N°2 0.16 - 0.40, N°3 0.22 - 0.45, N°4 0.50 - 1.00, N°5 1.00 - 2.00

Uhrenmacher-Drehbank - Diverse Einsätze

Ref. TH 21 Satz von 4 Stk. Einsätze zum ankleben

CHF 152.00 CHF



Bereich Ø 6.60 / 10.00 / 15.00 / 20.00 mm

Ref. TH 21-01 Einsatz zum ankleben N°1 - N°4

CHF 38.00 CHF



Einsatz zum ankleben allein

Ø mm: N°1 Ø 6.60, N°2 Ø 10.00, N°3 Ø 15.00, N°4 Ø 20.00

Ref. TH 22 Satz von 16 Einsätze

CHF 614.00 CHF



Ø 5 mm Körper

Ref. TH 22-01 V Einsatz N°1 - N°2

CHF 38.00 CHF



V Einsatz, Ø 5.00 mm

Ø mm: N°1 Ø ~ 6.00, N°2 Ø ~ 10.00

Ref. TH 22-02 Flaches Einsatz N°1 - N°3

CHF 38.00 CHF



Flaches Einsatz, Ø 5.00 mm

Ø mm: N°1 Ø ~ 8.00, N°2 Ø ~ 14.00, N°3 Ø ~ 20.00

Ref. TH 22-03 Einstaz mit hohlen Spitze N°1 - N°4

CHF 38.00 CHF



Einsatz mit hohlen Spitze, Ø 5.00 mm
Ø mm: N°1 Ø 2.70, N°2 Ø 4.00, N°3 Ø 5.00, N°4 Ø 6.00

Ref. TH 22-04 Einsatz mit hohlen Spitze erhalten Spindel N°1 - N°2

CHF 38.00 CHF



Einsatz mit hohlen Spitze erhalten Spindel, Ø 5.00 mm
Ø mm: N°1 Ø 2.50, N°2 Ø 4.00

Ref. TH 22-05 Einsatz mit vollen Spitze N°1 - N°2

CHF 38.00 CHF



Einsatz mit vollen Spitze, Ø 5.00 mm
Ø mm: N°1 Ø 3.00, N°2 Ø 5.00

Ref. TH 22-06 Einstaz mit gebrochenen Spitze N°1 - N°2

CHF 40.00 CHF



Einsatz mit gebrochenen Spitze, Ø 5.00 mm
Ø mm: N°1 Ø 3.00, N°2 Ø 4.00

Ref. TH 22-07 Schiefer Einsatz

CHF 40.00 CHF



Schiefer Einsatz Ø 6.00 mm, Ø 5.00 mm

Ref. TH 22a Einsatzhalter

CHF 45.00 CHF

Für Ref. TH 22, B8 Körper, innendurchmesser 5 mm





Ref. TH 34 Schleifscheibe

CHF 85.00 CHF



Mittel-fein, Ø 80 mm
Mit Dorn und Mutter

Ref. TH 34a Schleifscheibe

CHF 85.00 CHF



Fein körnung, Ø 80 mm
Mit Dorn und Mutter

Ref. TH 36 Dorn

CHF 65.00 CHF



Für Schleifscheiben B8

Ref. TH 36a Schrauben-Dorn

CHF 55.00 CHF



Schrauben-Dorn B8

Uhrenmacher-Drehbank - Futter und Scheibe

Ref. TH 19 Mitnehmerscheibe

CHF 87.60 CHF



Mit 2 Stifft

Ref. TH 30 Futter mit 3 Klemmbacken

CHF 1236.00 CHF



Drehbar, Ø 55 mm
Klemmbacken aus Stahl

Ref. TH 30a Universal-Futter

CHF 1236.00 CHF



Mit Klemmbacken, Ø 55 mm
Sanfte Klemmbacken

Ref. TH 30b Futter mit 6 Klemmbacken

CHF 1411.10 CHF



Ø 55 mm
Klemmbacken aus Stahl

Ref. TH 31 Bohrfutter

CHF 345.00 CHF



Wird im Reitstock Ref. TH 7 eingespannt.

Ref. TH 31a Bohrfutter

CHF 345.00 CHF





Wird im Spindelstock Ref. TH 5 verwendet

Ref. TH 32 Scheibe

CHF 830.00 CHF



Mit 3 verschiebaren Spannbriden
Mit Feder und Zentrierwerkzeug

Ref. TH 33 Feder

CHF 51.50 CHF



Für Scheibe, mit 3 verschiebaren Spannbriden

Ref. TH 33a Zentrierwerkzeug

CHF 44.30 CHF



Für Scheibe

Uhrenmacher-Drehbank - Diverse Apparatus

Ref. TH 08 01 Exzentrische Spindel

CHF 115.00 CHF



Exzentrische Spindel für Gleitapparat (TH 08a)

Ref. TH 08 09 Spindelfeder

CHF 8.00 CHF



Spindelfeder für Gleitapparat (TH 08a)

Ref. TH 08 10 Spindel

CHF 20.00 CHF



Spindel für Gleitapparat (TH 08a)
Mit Feder und Stift

Ref. TH 08a Gleitapparat

CHF 330.00 CHF



Der nach allen Richtungen exzentrisch ist

Ref. TH 11 Hebel-Bohrapparat

CHF 480.00 CHF



Allein, für bohren und drehen

Ref. TH 11-00 Hebel- Bohrapparat mit 3 Spannzange P4,5

CHF 780.00 CHF



Allein, für bohren und drehen
Mit 3 Spannzange P4,5 Ø 1.00 / 1.50 / 2.00 mm

Ref. TH 11a Stiel

CHF 39.20 CHF



Für Ref. TH 11.
Für Zangen P4,5.

Ref. TH 11b Drückensriegel

CHF 41.20 CHF



Für Ref. TH 11

Ref. TH 11d Spannzange N°1 - N°3

CHF 64.90 CHF



Spannzange P 5 mm für Ref. TH 11
Ø mm: N°1 Ø A 1.00, N°2 Ø 1.50, N°3 Ø 2.00

Ref. TH 23 Exzentrisch Gleitapparat

CHF 288.40 CHF



Mit 2 Treibrollen Ø 12 - 20 mm

Ref. TH 26 Achse-Bohrapparat

CHF 545.90 CHF



Komplett, für Uhren-Zapfen mit 2 Bohrer-Halter und 2 Zentriert werkzeuge
Die Scheibe ist mit 18 konischen Löchern versehen, von 0.15 - 1.40 mm, 6 Punkte
Mit 1 Zange P4,5 Ø 2.00 mm, 2 Stk. Zentrierwerkzeuge

Ref. TH 26 05 Scheibe

CHF 245.00 CHF



Die Scheibe ist mit 18 konischen Löchern versehen, von 0.15 - 1.40 mm

Ref. TH 27 Achse-Bohrapparat

CHF 494.40 CHF



Einfaches Modell, mit 4 Zentrierwerkzeuge

Ref. TH 27a Zentrierwerkzeug

CHF 28.90 CHF



Klein und dünn

Ref. TH 27b Zentrierwerkzeug

CHF 28.90 CHF



Klein und breit

Ref. TH 27c zentrierwerkzeug

CHF 36.10 CHF



Gross un dünn

Ref. TH 27d Zentrierwerkzeug

CHF 36.10 CHF



Gross und breit

Ref. TH 28 Scheibe

CHF 195.70 CHF



Mit 10 grossen konischen Löchern

Ref. TH 29 Stahlscheibe

CHF 442.90 CHF



Mit 18 Einkerbungen für das Rollen von Uhren-Zapfen
Bereich von 0.15 - 1.40 mm

Ref. TH 29a Bronzescheibe

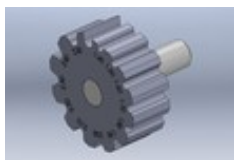
CHF 453.20 CHF



Mit 18 Einkerbungen für das Hochglanz Polieren
Bereich von 0.15 - 1.40 mm

Ref. TH 29b Stahlscheibe

CHF 490.00 CHF



Mit 12 Einkerbungen für das Rollen von Uhren-Zapfen
Bereich von 1.40 - 2.50 mm

Ref. TH 43 Spannzange

CHF 54.60 CHF



Für Ref. TH 8a und TH 23

Uhrenmacher-Drehbank - Motor

Ref. TH 40-100 Steuerungspedal

CHF 875.50 CHF



Steuerungspedal mit 2 m verstärkte Kabel und Stecker 6 + TFür Ref. TH 40-101

Ref. TH 40-101 Motor und Steuerung

CHF 2650.00 CHF



Ensemble mit Motor und Steuerung Mit 3 m Netzkabel 220 V und Stecker

Ref. TH 40-102 Stromumformer

CHF 267.80 CHF



Tragbarer Stromumforemer 110-230 V, Type PM 200, 200 VAEintritt, primär: 115 V, 50/60 HzAusgang, sekundär: 230 V, 50/60 Hz

Ref. TH 40-104 Motor

CHF 2950.00 CHF



Ensemble mit Motor und Steuerung Mit 3 m Netzkabel 220 V und Stecker
In seiner Kaste

Ref. TH 40-105 Kaste

CHF 300.00 CHF



Kaste für Motor Ref. TH 40-104



Horia SA - Rue de l'Avenir 23 - 2852 Courtetelle - Switzerland
Tel. +41 32 422 60 70 Fax +41 32 422 60 71 horia@bluewin.ch

Uhrenmacher-Drehbank - Zangen B8

Ref. TH 15 Satz von Spannzangen B8

CHF 2215.00 CHF



Satz von 20 ZSpannzangen B8

Ø 0.40 / 0.50 / 0.60 / 0.80 / 1.00 / 1.20 / 1.40 / 1.60 / 1.80 / 2.00 / 2.20 / 2.40 / 2.60 / 2.80 / 3.00 / 3.20 / 3.50 / 4.00 / 4.50 / 5.00 mm

Ref. TH 15A Satz von Spannzangen B8

CHF 3125.00 CHF



Satz von 25 Spannzangen B8

Ø 0.40 / 0.50 / 0.60 / 0.70 / 0.80 / 0.90 / 1.00 / 1.20 / 1.40 / 1.50 / 1.60 / 1.80 / 2.00 / 2.20 / 2.50 / 2.80 / 3.00 / 3.20 / 3.50 / 3.80 / 4.00 / 4.20 / 4.50 / 4.80 / 5.00 mm

Ref. TH 15B Satz von Spannzangen B8

CHF 4125.00 CHF



Satz von 30 Spannzangen B8

Ø 0.40 / 0.50 / 0.60 / 0.70 / 0.80 / 0.90 / 1.00 / 1.10 / 1.20 / 1.40 / 1.50 / 1.60 / 1.80 / 2.00 / 2.20 / 2.50 / 2.80 / 3.00 / 3.20 / 3.50 / 3.80 / 4.00 / 4.20 / 4.50 / 4.80 / 5.00 / 5.20 / 5.50 / 5.80 / 6.00 mm

Ref. TH 15C Satz von Spannzangen B8

CHF 4438.00 CHF



Satz von 34 Spannzangen B8

Ø 0.40 / 0.50 / 0.60 / 0.70 / 0.80 / 0.90 / 1.00 / 1.10 / 1.20 / 1.30 / 1.40 / 1.50 / 1.60 / 1.70 / 1.80 / 1.90 / 2.00 / 2.10 / 2.20 / 2.50 / 2.80 / 3.00 / 3.20 / 3.50 / 3.80 / 4.00 / 4.20 / 4.50 / 4.80 / 5.00 / 5.20 / 5.50 / 5.80 / 6.00 mm

Ref. TH 15D Satz von Spannzangen B8

CHF 8010.00 CHF



Satz von 60 Spannzangen B8

Ø 0.40 / 0.50 / 0.60 / 0.70 / 0.80 / 0.90 / 1.00 / 1.10 / 1.20 / 1.30 / 1.40 / 1.50 / 1.60 / 1.70 / 1.80 / 1.90 / 2.00 / 2.10 / 2.20 / 2.30 / 2.40 / 2.50 / 2.60 / 2.70 / 2.80 / 2.90 / 3.00 / 3.10 / 3.20 / 3.30 / 3.40 / 3.50 / 3.60 / 3.70 / 3.80 / 3.90 / 4.00 / 4.10 / 4.20 / 4.30 / 4.40 / 4.50 / 4.60 / 4.70 / 4.80 / 4.90 / 5.00 / 5.10 / 5.20 / 5.30 / 5.40 / 5.50 / 5.60 / 5.70 / 5.80 / 5.90 / 6.00 / 6.20 / 6.50 / 7.00 mm

Ref. TH 15E Spannzangen B8 N°1 - N°8 (0.25 - 0.95 mm)

CHF 359.00 CHF



Satz von 8 spezielle Spannzangen B8

Ø 0.25 / 0.35 / 0.45 / 0.55 / 0.65 / 0.75 / 0.85 / 0.95 mm

Ø mm: N°2 Ø 0.35, N°3 Ø 0.45, N°4 Ø 0.55, N°5 Ø 0.65, N°6 Ø 0.75, N°7 Ø 0.85, N°8 Ø 0.95

Ref. TH 15F-01 Spannzange B8 N°1 - N°7 (0.30 - 0.90 mm)

CHF 175.00 CHF





Spannzange B8 allein
Ø mm: N°1 Ø 0.30, N°2 Ø 0.40, N°3 Ø 0.50, N°4 Ø 0.60, N°5 Ø 0.70, N°6 Ø 0.80, N°7 Ø 0.90

Ref. TH 15F-02 Spannzange B8 N°1 - N°10 (1.00 - 1.90 mm)

CHF 120.00 CHF



Spannzange B8 allein
Ø mm: N°1 Ø 1.00, N°2 Ø 1.10, N°3 Ø 1.20, N°4 Ø 1.30, N°5 Ø 1.40, N°6 Ø 1.50, N°7 Ø 1.60, N°8 Ø 1.70, N°9 Ø 1.80, N°10 Ø 1.90

Ref. TH 15F-03 Spannzange B8 N°1 - N°12 (2.00 - 3.00, 3.50 mm)

CHF 85.00 CHF



Spannzange B8 allein
Ø mm: N°1 Ø 2.00, N°2 Ø 2.10, N°3 Ø 2.20, N°4 Ø 2.30, N°5 Ø 2.40, N°6 Ø 2.50, N°7 Ø 2.60, N°8 Ø 2.70, N°9 Ø 2.80, N°10 Ø 2.90, N°11 Ø 3.00, N°12 Ø 3.50

Ref. TH 15F-04 Spannzange B8 N°1 - N°8 (3.10 - 3.90 mm)

CHF 75.00 CHF



Spannzange B8 allein
Ø mm: N° 1: 4.00 mm, N° 2: 4.50 mm, N° 3: 5.00 mm, N° 4: 5.50 mm, N° 5: 6.00 mm, N° 6: 6.50 mm, N° 7: 7.00 mm, N° 8: 7.50 mm, N° 9: 8.00 mm

Ref. TH 15F-05 Spannzange B8 N°1 - N°32 (4.10 - 7.90 mm)

CHF 0.00 CHF



Spannzange B8 allein

Ref. TH 16 Satz von 5 Stk. Hohl- Spannzangen B8

CHF 309.00 CHF



Bereich Ø 8.00 / 9.00 / 10.00 / 11.00 / 12.00 mm

Ref. TH 16-01 Hohl- Spannzange B8 N°1 - N°5

CHF 67.00 CHF



Hohl- Spannzange allein
Ø mm: N°1 Ø 8.00, N°2 Ø 9.00, N°3 Ø 10.00, N°4 Ø 11.00, N°5 Ø 12.00

Ref. TH 17 Satz von 4 Stk. Trichter- Spannzangen B8

CHF 280.00 CHF



Bereich Ø 5.50-21.50 / 6.00-22.00 / 6.50-22.50 / 7.00-23.00 mm

Ref. TH 17-01 Trichter- Spannzange B8 N°1 - N°4

CHF 70.00 CHF



Trichter- Spannzange allein

Ø mm: N°1 Ø 5.50 - 21.50, N°2 Ø 6.00 - 22.00, N°3 Ø 6.50 - 22.50, N°4 Ø 7.00 - 23.00

Ref. TH 18 Satz von 12 Stk. spezial Trichter- Spannzangen B8

CHF 840.00 CHF



Bereich Ø 5.50 - 23.00 mm alle 0.50

Ref. TH 18-01 Spezial Trichter- Spannzange B8 N°1 - N°12

CHF 70.00 CHF



Spezial Trichter- Spannzange allein

Ø mm: N°1 Ø 5.50 - 6.50 - 7.50, N°2 Ø 6.00 - 7.00 - 8.00, N°3 Ø 8.50 - 9.50 - 10.50, N°4 Ø 9.00 - 10.00 - 11.00, N°5 Ø 11.50 - 12.50 - 13.50, N°6 Ø 12.00 - 13.00 - 14.00, N°7 Ø 14.50 - 15.50 - 16.50, N°8 Ø 15.00 - 16.00 - 17.00, N°9 Ø 17.50 - 18.50 - 19.50, N°10 Ø 18.00 - 19.00 - 20.00, N°11 Ø 20.50 - 21.50 - 22.50, N°12 Ø 21.00 - 22.00 - 23.00

Pressmaschinen - Steinpressmaschinen

Ref. PO 61-01-03 Steineinpressmaschine "pas fin", Loch des Spindels 3.00 mm

CHF 540.00 CHF



Mit Mikrometer- Schrauben
Für berichtigung des Höhenspiels der Räder "pas fin"
Max. Strecke zwischen Tish und Spindel 24 mm
Spannweite: 25 mm
Gesamthöhe: 120 mm
Sockel: 80 x 45 mm
Tisch Ø 20 mm
Tisch: Anpassung Ø 4 mm
Spindel: Loch Ø 3.00 mm

Ref. PO 61-01-04 Steineinpressmaschine "pas fin", Loch des Spindels 4.00 mm

CHF 540.00 CHF



Mit Mikrometer- Schrauben
Für berichtigung des Höhenspiels der Räder "pas fin"
Max. Strecke zwischen Tish und Spindel 24 mm
Spannweite: 25 mm
Gesamthöhe: 120 mm
Sockel: 80 x 45 mm
Tisch Ø 20 mm
Tisch: Anpassung Ø 4 mm
Spindel: Loch Ø 4.00 mm

Ref. PO 61-03 Steineinpressmaschine, Loch des Spindels 3.00 mm

CHF 490.00 CHF



Mit Mikrometer- Schrauben
Für berichtigung des Höhenspiels der Räder
Max. Strecke zwischen Tish und Spindel 24 mm
Spannweite: 25 mm
Gesamthöhe: 120 mm
Sockel: 80 x 45 mm
Tisch Ø 20 mm
Tisch: Anpassung Ø 4 mm
Spindel: Loch Ø 3.00 mm

Ref. PO 61-04 Steineinpressmaschine, Loch des Spindels 4.00 mm

CHF 490.00 CHF

Mit Mikrometer- Schrauben
Für berichtigung des Höhenspiels der Räder
Max. Strecke zwischen Tish und Spindel 24 mm
Spannweite: 25 mm
Gesamthöhe: 120 mm



Sockel: 80 x 45 mm
Tisch Ø 20 mm
Tisch: Anpassung Ø 4 mm
Spindel: Loch Ø 4.00 mm

Ref. PO 63-01 Steineinpressmaschine, Ø Tisch und freie Spindel wählen

CHF 635.00 CHF



Steineinpressmaschinen mit Mikrometer- Schraube für berichtigung des Höhenspiels der Räder
Max. Strecke zwischen Tisch un Spindel 30 mm
Spannweite: 30 mm
Gesamthöhe: 125 mm
Sockel: 90 x 50 mm
Tisch Ø 23 mm
Freie Spindel und Tisch (Ø unten angeben)
Ø int broche/spindle / Ø int table/tisch: Ø 3.00 / Ø 8.00, Ø 3.00 / Ø 10.00, Ø 3.00 / Ø 12.00, Ø 3.00 / Ø 14.00, Ø 4.00 / Ø 8.00, Ø 4.00 / Ø 10.00, Ø 4.00 / Ø 12.00, Ø 4.00 / Ø 14.00

Ref. PO 63-01-01 Steineinpressmaschine, Ø Tisch und orientierte Spindel wählen

CHF 655.00 CHF



Steineinpressmaschinen mit Mikrometer- Schraube für berichtigung des Höhenspiels der Räder
Max. Strecke zwischen Tisch un Spindel 30 mm
Spannweite: 30 mm
Gesamthöhe: 125 mm
Sockel: 90 x 50 mm
Tisch Ø 23 mm
Orientierte Spindel und Tisch (Ø unten angeben)
Ø int broche/spindle / Ø int table/tisch: Ø 3.00 / Ø 8.00, Ø 3.00 / Ø 10.00, Ø 3.00 / Ø 12.00, Ø 3.00 / Ø 14.00, Ø 4.00 / Ø 8.00, Ø 4.00 / Ø 10.00, Ø 4.00 / Ø 12.00, Ø 4.00 / Ø 14.00

Ref. PO 63-03 Steineinpressmaschine, Loch des freien Spindels 3.00 mm

CHF 620.00 CHF



Steineinpressmaschinen mit Mikrometer- Schraube für berichtigung des Höhenspiels der Räder
Max. Strecke zwischen Tisch und Spindel 30 mm
Spannweite: 30 mm
Gesamthöhe: 125 mm
Sockel: 90 x 50 mm
Tisch Ø 23 mm
Freie Spindel: Loch Ø 3.00 mm
Tisch: Anpassung Ø 4.00 mm

Ref. PO 63-03-01 Steineinpressmaschine, Loch des Spindels 3.00 mm, orientiert

CHF 650.00 CHF



Steineinpressmaschinen mit Mikrometer- Schraube für berichtigung des Höhenspiels der Räder, mit orientierter Spindel
Max. Strecke zwischen Tisch und Spindel 30 mm
Spannweite: 30 mm
Gesamthöhe: 125 mm
Sockel: 90 x 50 mm
Tisch Ø 23 mm
Orientierte Spindel: Loch Ø 3.00 mm
Tisch: Anpassung Ø 4.00 mm, orientiert

Ref. PO 63-04 Steineinpressmaschine, Loch des freien Spindels 4.00 mm

CHF 620.00 CHF



Steineinpressmaschinen mit Mikrometer- Schraube für berichtigung des Höhenspiels der Räder
Max. strecke zwischen Tisch und Spindel 30 mm
Spannweite: 30 mm
Gesamthöhe: 125 mm
Sockel: 90 x 50 mm
Tisch Ø 23 mm
Spindel: Loch Ø 4.00 mm
Tisch: Anpassung Ø 4.00 mm

Ref. PO 63-04-01 Steineinpressmaschine, Loch des Spindels 4.00 mm, orientiert

CHF 650.00 CHF



Steineinpressmaschinen mit Mikrometer- Schraube für berichtigung des Höhenspiels der Räder, mit orientierter Spindel
Max. strecke zwischen Tisch und Spindel 30 mm
Spannweite: 30 mm
Gesamthöhe: 125 mm
Sockel: 90 x 50 mm
Tisch Ø 23 mm
Spindel: Loch Ø 4.00 mm
Tisch: Anpassung Ø 4.00 mm, orientiert

Pressmaschinen - Steinpressmaschinen im Koffer

Ref. H 200 Steineinpressmaschinen im Koffer

CHF 1484.00 CHF



- 1 Koffer mit Schublade
- 1 Pressstock Ref. PO 61
- 1 Pressstock Ref. PO 63
- 1 Spindel Ref. H 550
- 1 Tisch Ref. H 560
- 1 Satz von Glättahlen Ref. H 500
- Ø 3.00 mm oder 4.00 mm angeben
- Ø: 3.00 mm, 4.00 mm

Ref. H 200-01 Steineinpressmaschinen im Koffer

CHF 1721.00 CHF



- 1 Koffer mit Schublade
- 1 Pressstock Ref. PO 61
- 1 Pressstock Ref. PO 63
- 1 Spindel Ref. H 550
- 1 Tisch Ref. H 560
- 1 Satz von Glättahlen Ref. H 500
- 1 Satz von Einsätze Ref. AS 1Ø 3.00 mm oder 4.00 mm angeben
- Ø: 3.00 mm, 4.00 mm

Ref. H 200-02 Steineinpressmaschinen im Koffer

CHF 2163.00 CHF



- 1 Koffer mit Schublade
- 1 Pressstock Ref. PO 61
- 1 Pressstock Ref. PO 63
- 1 Spindel Ref. H 550
- 1 Tisch Ref. H 560
- 1 Satz von Glättahlen Ref. H 500
- 1 Satz von Einsätze Ref. AS 2Ø 3.00 mm oder 4.00 mm angeben
- Ø: 3.00 mm, 4.00 mm

Ref. H 200-03 Steineinpressmaschinen im Koffer

CHF 1866.00 CHF



- 1 Koffer mit Schublade
- 1 Pressstock Ref. PO 61
- 1 Pressstock Ref. PO 63
- 1 Spindel Ref. H 550
- 1 Tisch Ref. H 560
- 1 Satz von Glättahlen Ref. H 500
- 1 Satz von Einsätze Ref. AS 3Ø 3.00 mm oder 4.00 mm angeben
- Ø: 3.00 mm, 4.00 mm

Ref. H 200-04 Steineinpressmaschinen im Koffer

CHF 2366.00 CHF



- 1 Koffer mit Schublade
- 1 Pressstock Ref. PO 61
- 1 Pressstock Ref. PO 63
- 1 Spindel Ref. H 550
- 1 Tisch Ref. H 560
- 1 Satz von Glättahlen Ref. H 500
- 1 Satz von Einsätze Ref. AS 4Ø 3.00 mm oder 4.00 mm angeben

Ø: 3.00 mm, 4.00 mm

Pressmaschinen - Zuberhörteile

Ref. H 560 Tisch Ø40

CHF 28.00 CHF



Tisch für Steinpressmaschinen Ref. PO 61, 63
Ø Tisch: 40 mm
Ø Schaft: 4.00 mm

Ref. H 560-01 Gebohrtes Tisch Ø40

CHF 28.00 CHF



Tisch für Steinpressmaschinen Ref. PO 61, 63
Ø Tisch: 40 mm
In der Mitte gebohrtes Tisch, Ø bei der Bestellung angeben.

Ref. H 560-02 Tisch Ø55

CHF 52.00 CHF



Tisch für Steinpressmaschinen Ref. PO 61, 63
Ø Tisch: 55 mm
Ø Schaft: 4.00 mm

Ref. PO 61-02 Spindel

CHF 65.00 CHF



Spindel für Ref. PO 61 / 61-1
Ø: 3.00 mm, 4.00 mm

Ref. PO 61-10 Schrauben und Mutter

CHF 80.00 CHF



Für Ref. PO 61 / 61-1

Ref. PO 61-10-01 Schrauben und Mutter Feingewinde

CHF 120.00 CHF





Für Ref. 61-01

Ref. PO 61-11 Standardischen Wechseln

CHF 190.60 CHF



Für Ref. PO 61 / 61-1

Ref. PO 61-11-01 Standardischen Wechseln Feingewinde

CHF 230.00 CHF



Für Ref. 61-01

Ref. PO 63-02 Spindel ohne Nute

CHF 70.10 CHF



Spindel ohne Nute. Für Ref. PO 63

Ø int broche/spindle / longueur totale/length: Ø 3.00 / 63.00, Ø 3.00 / 68.00, Ø 3.00 / 74.00, Ø 4.00 / 63.00, Ø 4.00 / 68.00, Ø 4.00 / 74.00

Ref. PO 63-02-01 Spindel mit Nute

CHF 77.30 CHF



Spindel mit Nute. Für Ref. PO 63

Ø int broche/spindle / longueur totale/length: Ø 3.00 / 63.00, Ø 3.00 / 68.00, Ø 3.00 / 74.00, Ø 4.00 / 63.00, Ø 4.00 / 68.00, Ø 4.00 / 74.00

Ref. PO 63-05 Schrauben und Mutter

CHF 96.90 CHF



Für Ref. PO 63 / 75

Ref. PO 63-06 Hebel

CHF 150.00 CHF

Für Ref. PO 63





Ref. PO 63-07 Feder

CHF 5.00 CHF



Für Ref. PO 63 / 75 / 52

Ref. PO 63-22 Tisch

CHF 145.00 CHF



Tisch für Steinpressmaschinen réf. PO 61 et 63
50.00 x 80.00 mm
Ø des Tischfuss : 4.00 mm

Pressmaschinen - Pressstock zum Zeigersetzen

Ref. PO 51 Pressstock zum Zeigersetzen

CHF 440.00 CHF



Einfaches Modell mit zwei verstellbaren Spindeln

Ref. PO 52 Pressstock zum Zeigersetzen

CHF 560.00 CHF



Mit zwei oszillierende Spindel, basis Ø 31 mm

Ref. PO 53 Pressstock zum Zeigersetzen mit 3 Spindeln; 3 frei

CHF 630.00 CHF



Pressstock zum Zeigersetzen mit 3 Spindeln; 3 frei
Standard Uhr Einstaz Ø int. 1.35 mm / ext. 3.00 mm
Standard Minute Einsatz Ø int. 0.95 mm / ext. 2.80 mm
Standard Sekunde Einsatz Ø int. 0.30 mm / ext. 2.50 mm

Standard stop Höhe 12.00 mm
Andere Einsätze und stop müssen separat bestellt werden

Ref. PO 53-01 Pressstock zum Zeigersetzen mit 3 Spindeln; 2 frei 1 orientiert

CHF 690.00 CHF



Pressstock zum Zeigersetzen mit 3 Spindeln; 2 frei 1 orientiert
Standard Uhr Einstaz Ø int. 1.35 mm / ext. 3.00 mm
Standard Minute Einsatz Ø int. 0.95 mm / ext. 2.80 mm
Standard Sekunde Einsatz Ø int. 0.30 mm / ext. 2.50 mm

Standard stop Höhe 12.00 mm
Andere Einsätze und stop müssen separat bestellt werden

Ref. PO 53-04 Pressstock zum Zeigersetzen mit 4 Spindeln;

CHF 790.00 CHF

4 frei



Pressstock zum Zeigersetzen mit 4 Spindeln; 4 frei
Standard Einstaz Ø int. 2.10 mm / ext. 3.50 mm
Standard Uhr Einstaz Ø int. 1.35 mm / ext. 3.00 mm
Standard Minute Einsatz Ø int. 0.95 mm / ext. 2.80 mm
Standard Sekunde Einsatz Ø int. 0.30 mm / ext. 2.50 mm

Standard stop Höhe 12.00 mm
Andere Einsätze und stop müssen separat bestellt werden

Ref. PO 53-05 Pressstock zum Zeigersetzen mit 4 Spindeln; 3 frei 1 orientiert

CHF 840.00 CHF



Pressstock zum Zeigersetzen mit 4 Spindeln; 3 frei 1 orientiert
Standard Einstaz Ø int. 2.10 mm / ext. 3.50 mm
Standard Uhr Einstaz Ø int. 1.35 mm / ext. 3.00 mm
Standard Minute Einsatz Ø int. 0.95 mm / ext. 2.80 mm
Standard Sekunde Einsatz Ø int. 0.30 mm / ext. 2.50 mm

Standard stop Höhe 12.00 mm
Andere Einsätze und stop müssen separat bestellt werden

Ref. PS 51-05 Micrometrische Pressmaschine zum Zeigersetzen

CHF 625.00 CHF



Micrometrische Pressmaschine zum Zeigersetzen mit Tisch 50.50 x 80.00mm und Satz von Führungsschrauben Ø 2.70 mm, 3.00 mm, 3.50 mm, 4.00 mm.
Durchmesser der Spindelbohrung: Ø 4,00 mm

Pressmaschinen - Zuberhörteile

Ref. AS 51-10-01 Einsatz aus Stahl allein N°1 - N°11

CHF 14.00 CHF



Einsatz aus Stahl

Ø 3.00 mm (Toleranz +0.003/+0.008)

Ø mm: N°1 Ø 0.25, N°2 Ø 0.40, N°3 Ø 0.60, N°4 Ø 0.80, N°5 Ø 1.00, N°6 Ø 1.20, N°7 Ø 1.40, N°8 Ø 1.60, N°9 Ø 1.80, N°10 Ø 2.00, N°11 Ø 0.00

Ref. AS 51-10-02 Einsatz aus Stahl und Delrin allein N°1 - N°11

CHF 20.00 CHF



Einsatz aus Stahl und Delrin

Ø 3.00 mm (Toleranz +0.003/+0.008)

Ø mm: N°1 Ø 0.25, N°2 Ø 0.40, N°3 Ø 0.60, N°4 Ø 0.80, N°5 Ø 1.00, N°6 Ø 1.20, N°7 Ø 1.40, N°8 Ø 1.60, N°9 Ø 1.80, N°10 Ø 2.00, N°11 Ø 0.00

Ref. HH 02 03 05 108 Feder

CHF 5.00 CHF



Feder für Ref. PO 52

Ø mm:

Ref. PO 52-01 Oszillierende Spindel Ø1.00

CHF 60.00 CHF



Für Ref. PO 52

Ø mm:

Ref. PO 52-02 Oszillierende Spindel Ø1.20

CHF 60.00 CHF



Für Ref. PO 52

Ø mm:

Ref. PO 52-03 Spindel

CHF 45.00 CHF



Einfaches Modell, nicht umstellbar

Ref. PO 52-04 Oszillierende Spindel N°1 - N°25 (0.40 - 3.00)

CHF 60.00 CHF

mm)



Für Ref. PO 52

Ø mm: N°1 Ø 0.40, N°2 Ø 0.50, N°3 Ø 0.60, N°4 Ø 0.70, N°5 Ø 0.80, N°6 Ø 0.90, N°7 Ø 1.10, N°8 Ø 1.30, N°9 Ø 1.40, N°10 Ø 1.50, N°11 Ø 1.60, N°12 Ø 1.70, N°13 Ø 1.80, N°14 Ø 1.90, N°15 Ø 2.00, N°16 Ø 2.10, N°17 Ø 2.20, N°18 Ø 2.30, N°19 Ø 2.40, N°20 Ø 2.50, N°21 Ø 2.60, N°22 Ø 2.70, N°23 Ø 2.80, N°24 Ø 2.90, N°25 Ø 3.00

Ref. PO 52-05 Düse N°1 - N°28

CHF 26.00 CHF



Für Spindel Ref. PO 52-1 / 52-2

Ø mm: N°3 Ø 0.60, N°4 Ø 0.70, N°5 Ø 0.80, N°6 Ø 0.90, N°7 Ø 1.00, N°8 Ø 1.10, N°9 Ø 1.20, N°10 Ø 1.30, N°11 Ø 1.40, N°12 Ø 1.50, N°13 Ø 1.60, N°14 Ø 1.70, N°15 Ø 1.80, N°16 Ø 1.90, N°17 Ø 2.00, N°18 Ø 2.10, N°19 Ø 2.20, N°20 Ø 2.30, N°21 Ø 2.40, N°22 Ø 2.50, N°23 Ø 2.60, N°24 Ø 2.70, N°25 Ø 2.80, N°26 Ø 2.90, N°27 Ø 3.00

Ref. PO 52-10 Druckknopf N°1 - N°3

CHF 7.00 CHF



Für Spindeln Ref. PO 52-1 / 52-2 / 52-3 / 52-4 / 52-6

Couleur/Farbe/Color: N°1 Noir - Schwarz - Black, N°2 Blanc - Weiss - White, N°3 Rouge - Rot - Red

Ref. PO 52-12 Tisch um Zähler zu setzen

CHF 30.00 CHF



Tisch um Zähler zu setzen Ref. PO 52-12

Base Ø 31.00 mm

Pivot Ø 3.00 mm

Ref. PO 52-13 Tisch um Zähler zu setzen

CHF 30.00 CHF



Tisch um Zähler zu setzen Ref. PO 52-13

Base Ø 31.00 mm

Pivot Ø 3.30 mm

Ref. PO 53-01-210 Standardischen Amboss Ø 2.10 mm

CHF 20.00 CHF



Standardischen Amboss Ø 2.10 mm für Ref. PO 53 / 53-1

Ref. PO 53-01-H Amboss für Stunde

CHF 20.00 CHF

Standardischen Amboss Ø 1.35 mm für Ref. PO 53 / 53-1 / 53-2





Ref. PO 53-01-M Amboss für Minute

CHF 20.00 CHF



Standardischen Amboss Ø 0.95 mm für Ref. PO 53 / 53-1 / 53-2

Ref. PO 53-01-S Amboss für Sekunde

CHF 20.00 CHF



Standardischen Amboss Ø 0.30 mm für Ref. PO 53 / 53-1

Ref. PO 53-10 Spindel

CHF 28.00 CHF



Einfache Spindel für Ref. PO 53 / 53-1 / 53-2
Gesamtlänge : 78.50 mm

Ref. PO 53-11 Spindel

CHF 36.00 CHF



Spindel mit Führungsrinne

Ref. PO 53-12 Amboss mit Loch N°1 - N°21

CHF 32.00 CHF



Gebohrtes Amboss für Ref. PO 53

Ø int. mm, Ø ext. mm: N°1 Ø 0.70, Ø 1.30, N°2 Ø 0.70, Ø 1.50, N°3 Ø 0.70, Ø 1.70, N°4 Ø 0.70, Ø 2.00, N°5 Ø 0.90, Ø 1.70, N°6 Ø 0.90, Ø 2.00, N°7 Ø 0.90, Ø 2.20, N°8 Ø 1.00, Ø 1.60, N°9 Ø 1.20, Ø 1.80, N°10 Ø 1.20, Ø 2.00, N°11 Ø 1.20, Ø 2.50, N°12 Ø 1.30, Ø 2.20, N°13 Ø 1.50, Ø 2.00, N°14 Ø 1.50, Ø 2.40, N°15 Ø 1.50, Ø 2.80, N°16 Ø 1.80, Ø 3.00, N°17 Ø 2.00, Ø 2.80, N°18 Ø 2.00, Ø 3.20, N°19 Ø 2.50, Ø 3.20, N°20 Ø 2.50, Ø 3.50, N°21 Ø 2.50, Ø 4.00

Ref. PO 53-13 Amboss voll N°1 - N°38

CHF 20.00 CHF



Volles Amboss für Ref. PO 53

Äusseres Ø von 0.30 - 4.00 mm

Ø mm: N°1 Ø 0.30, N°2 Ø 0.40, N°3 Ø 0.50, N°4 Ø 0.60, N°5 Ø 0.70, N°6 Ø 0.80, N°7 Ø 0.90, N°8 Ø 1.00, N°9 Ø 1.10, N°10 Ø 1.20, N°11 Ø 1.30, N°12 Ø 1.40, N°13 Ø 1.50, N°14 Ø 1.60, N°15 Ø 1.70, N°16 Ø 1.80, N°17 Ø 1.90, N°18 Ø 2.00, N°19 Ø 2.10, N°20 Ø 2.20, N°21 Ø 2.30, N°22 Ø 2.40, N°23 Ø 2.50, N°24 Ø 2.60, N°25 Ø 2.70, N°26 Ø 2.80, N°27 Ø 2.90, N°28 Ø 3.00, N°29 Ø 3.10, N°30 Ø 3.20, N°31 Ø 3.30, N°32 Ø 3.40, N°33 Ø 3.50, N°34 Ø 3.60, N°35 Ø 3.70, N°36 Ø 3.80, N°37 Ø 3.90, N°38 Ø 4.00

Ref. PO 53-17 Amboss**CHF 98.90 CHF**

Exzentrisches Amboss 7.00 mm

Ref. PO 53-18 Amboss**CHF 119.50 CHF**

Exzentrisches Amboss 10.00 mm

Ref. PO 53-19 Lange Spindel**CHF 28.00 CHF**Einfache Spindel für Ref. PO 53 / 53-1 / 53-2
Gesamtlänge : 94.50 mm**Ref. PO 53-20 Satz von Einsätze in Hartplastik PEEK um Zeiger zu setzen****CHF 1266.40 CHF**Kompletter Satz von 59 Einsätze um Zeiger zu setzen. In Hartplastik PEEK. Einsatz Ø 4.00 mm.
21 gebohrten Einsätze: Ø von 0.70 mm zu 2.50 mm.
38 vollen Einsätze: Ø von 0.30 mm zu 4.00 mm alle 0.10 mm.
Anpassung Einsatz ohne Schraube oder Ø 3.00 mm auf Verlangen.**Ref. PO 53-21 Gebohrter Einsatz um Zeiger zu setzen in Hartplastik PEEK****CHF 19.60 CHF**Gebohrter Einsatz um Zeiger zu setzen allein. In Hartplastik PEEK. Einsatz Ø 4.00 mm.
Ø von 0.70 mm zu 2.50 mm, unten angeben.

Anpassung Einsatz ohne Schraube oder Ø 3.00 mm auf Verlangen.

Ø int. mm, Ø ext. mm: N°1 Ø 0.70, Ø 1.30, N°2 Ø 0.70, Ø 1.50, N°3 Ø 0.70, Ø 1.70, N°4 Ø 0.70, Ø 2.00, N°5 Ø 0.90, Ø 1.70, N°6 Ø 0.90, Ø 2.00, N°7 Ø 0.90, Ø 2.20, N°8 Ø 1.00, Ø 1.60, N°9 Ø 1.20, Ø 1.80, N°10 Ø 1.20, Ø 2.00, N°11 Ø 1.20, Ø 2.50, N°12 Ø 1.30, Ø 2.20, N°13 Ø 1.50, Ø 2.00, N°14 Ø 1.50, Ø 2.40, N°15 Ø 1.50, Ø 2.80, N°16 Ø 1.80, Ø 3.00, N°17 Ø 2.00, Ø 2.80, N°18 Ø 2.00, Ø 3.20, N°19 Ø 2.50, Ø 3.20, N°20 Ø 2.50, Ø 3.50, N°21 Ø 2.50, Ø 4.00, N°22 Ø 0.35, Ø 1.50, N°23 Ø 0.35, Ø 1.10, N°24 Ø 2.10, Ø 3.00

**Ref. PO 53-22 Voller Einsatz um Zeiger zu setzen in
Hartplastik PEEK**

CHF 19.60 CHF



Voller Einsatz um Zeiger zu setzen allein. In Hartplastik PEEK. Einsatz Ø 4.00 mm.
Ø von 0.30 mm zu 4.00 mm, unten angeben.

Anpassung Einsatz ohne Schraube oder Ø 3.00 mm auf Verlangen.

Ø mm: N°1 Ø 0.30, N°2 Ø 0.40, N°3 Ø 0.50, N°4 Ø 0.60, N°5 Ø 0.70, N°6 Ø 0.80, N°7 Ø 0.90, N°8 Ø 1.00, N°9 Ø 1.10, N°10 Ø 1.20, N°11 Ø 1.30, N°12 Ø 1.40, N°13 Ø 1.50, N°14 Ø 1.60, N°15 Ø 1.70, N°16 Ø 1.80, N°17 Ø 1.90, N°18 Ø 2.00, N°19 Ø 2.10, N°20 Ø 2.20, N°21 Ø 2.30, N°22 Ø 2.40, N°23 Ø 2.50, N°24 Ø 2.60, N°25 Ø 2.70, N°26 Ø 2.80, N°27 Ø 2.90, N°28 Ø 3.00, N°29 Ø 3.10, N°30 Ø 3.20, N°31 Ø 3.30, N°32 Ø 3.40, N°33 Ø 3.50, N°34 Ø 3.60, N°35 Ø 3.70, N°36 Ø 3.80, N°37 Ø 3.90, N°38 Ø 4.00

Ref. PO 53-30 Ablageplatte aus Holz

CHF 110.00 CHF



Ablageplatte für Einsätze um Zeiger zu setzen. Ø der Löcher 4.00 mm.

**Ref. PO 53-50 Einstellbarer Anschlag (12.00 - 15.00 - 18.00
mm)**

CHF 29.00 CHF



Einstellbarer Anschlag für Presstock zum Zeigersetzen réf. PO 53
Hauteur de butée: 12 mm, 15 mm, 18 mm

Pressmaschinen - Pressstock zum nieten und fräsen

Ref. PR 100 Pressmaschine zum nieten

CHF 820.00 CHF



Pressstock zum nieten mit Hebel, Masse und einstellbaren Tisch
Max. Strecke zwischen Tisch (Ref. PR 110-30) und Spindel 34 mm
Spannweite 37 mm
Spindel Ø des Loches 4.00 mm
Spindel Ø 10.00 mm
Höhe des Pressstockes 130 mm
Gesamte Höhe 300 mm

Ref. PR 110-10 Pressstock zum nieten

CHF 400.00 CHF



Pressstock zum nieten mit Spindel
Die technische Daten finden Sie auf dem Link unten mit einzelnen Pressstock
Pressstock Ref. PR 110-05
Spindel Ref. PR 100-21

Ref. PR 110-15 Pressstock zum nieten

CHF 515.00 CHF



Pressstock zum nieten mit Tisch und Spindel.
Die technische Daten finden Sie auf dem Link unten mit einzelnen Pressstock
Pressstock Ref. PR 110-05
Tisch Ref. PR 110-30
Spindel Ref. PR 100-21

Ref. PR 110-20 Pressstock zum nieten

CHF 600.00 CHF



Pressstock zum nieten mit Tisch und 2 Spindel
Die technische Daten finden Sie auf dem Link unten mit einzelnen Pressstock
Pressstock Ref. PR 110-05
Tisch Ref. PR 110-30
Spindel zum nieten Ref. PR 100-21
Spindel Ref. PR 100-22

Ref. PR 120 Komplettes Box für pressstock zum nieten und fräsen

CHF 2600.00 CHF

Komplettes Box für pressstock zum nieten und fräsen :





- 7 Nietenhammer mit kugel Ref. Riv 05B (CHF 224.-)
- 15 Nietenhammer Gerundet Seite Ref. Riv 07 (CHF 195.-)
- 15 Nietenhammer Glatte Seite Ref. Riv 09 (CHF 195.-)
- 15 Nietenhammer konisch Seite Ref. Riv 20 (CHF 195.-)
- 10 Nietenhammer mi koniches Löcher Ref. Riv 10 (CHF 130.-)
- 10 Zylindrisch Nietenhammer Ref. Riv 11 (CHF 130.-)
- 10 Zylindrisch Nietenhammer Ref. Riv 12 (CHF 130.-)
- 3 Nietenhammer Glatte Zeite Ref. Riv 13 (CHF 39.-)
- 2 Nietenhammer Konische Spitze Ref. Riv 15 (CHF 26.-)
- 2 Fräterspitze Ref. Riv 16 (CHF 40.-)
- 2 Treibmeisel scharf Ref. Riv 21 (CHF 40.-)
- 3 Tasseaux percés Ø ext. 8.00 Ref. AS 1140 (CHF 42.-)
- 3 Volles Untersatz Ø ext. 8.00 Ref. AS 1110 (CHF 42.-)
- 4 Zange P4.5 Ref H550 (CHF 390.-)
- 1 Pressstock zum nieten Ref. PR 120-00 (CHF 498.-)
- 1 Spindel zum fräsen Ref. PR 100-22 (CHF 85.-)
- 1 Sicherungsmutter für Spindel Ref. PR 120-06 (CHF 7.-)
- 1 Sicherungsmutter für Stange mit Gewicht Ref. PR 120-07 (CHF 7.-)
- 1 Stangengewicht für Spindel mit Gewicht Ref. PR 120-08 (CHF 28.-)
- 1 Stange für Spindel mit Gewicht Ref. PR 120-09 (CHF 8.-)
- 1 Innensechskantschlüssel 4.00mm (CHF 2.-)
- 1 Innensechskantschlüssel 1.50mm (CHF 2.-)
- 1 Box für presstock zum nieten Ref. CO PR 120 (CHF 105.-)

Ref. PR 120-50 Box für presstock zum nieten und fräsen

CHF 1562.00 CHF



- Box für presstock zum nieten und fräsen :
- 15 Nietenhammer Glatte Seite Ref. Riv 09 (CHF 195.-)
 - 15 Nietenhammer konisch Seite Ref. Riv 20 (CHF 195.-)
 - 4 Zange P4.5 Ref H550 (CHF 390.-)
 - 1 Pressstock zum nieten Ref. PR 120-00 (CHF 498.-)
 - 1 Spindel zum fräsen Ref. PR 100-22 (CHF 85.-)
 - 1 Sicherungsmutter für Spindel Ref. PR 120-06 (CHF 7.-)
 - 1 Sicherungsmutter für Stange mit Gewicht Ref. PR 120-07 (CHF 7.-)
 - 1 Stangengewicht für Spindel mit Gewicht Ref. PR 120-08 (CHF 28.-)
 - 1 Stange für Spindel mit Gewicht Ref. PR 120-09 (CHF 8.-)
 - 1 Innensechskantschlüssel 4.00mm (CHF 2.-)
 - 1 Innensechskantschlüssel 1.50mm (CHF 2.-)
 - 1 Box für presstock zum nieten Ref. CO PR 120 (CHF 105.-)

Ref. PR 120-60 Box für presstock zum nieten

CHF 1080.00 CHF



- Box für presstock zum nieten :
- 15 Nietenhammer Glatte Seite Ref. Riv 09 (CHF 195.-)
 - 15 Nietenhammer konisch Seite Ref. Riv 20 (CHF 195.-)
 - 1 Pressstock zum nieten Ref. PR 120-00 (CHF 498.-)
 - 1 Sicherungsmutter für Stange mit Gewicht Ref. PR 120-07 (CHF 7.-)
 - 1 Stangengewicht für Spindel mit Gewicht Ref. PR 120-08 (CHF 28.-)
 - 1 Stange für Spindel mit Gewicht Ref. PR 120-09 (CHF 8.-)
 - 1 Innensechskantschlüssel 4.00mm (CHF 2.-)
 - 1 Innensechskantschlüssel 1.50mm (CHF 2.-)
 - 1 Box für presstock zum nieten Ref. CO PR 120 (CHF 105.-)

Ref. PR 51-02 Presstock

CHF 480.00 CHF



Presstock mit einstellbarer Masse
Max. Strecke zwischen Tisch und Spindel 40 mm
Spannweite 26 mm
Tisch Ø 27 mm
Spindel Ø 8 mm
Loch des Spindels Ø 4.00 mm
Loch des Tisches Ø 10.00 mm
Andere Ø auf Anfrage

Ref. PR 51-03 Presstock zum fräsen

CHF 480.00 CHF



Mit Tisch (Ref.PS 51-05-06) und Brosche für Zange P4.5 (Ref.H 550) (Zange nicht inklusive)
Max. Strecke zwischen Tisch und Spindel 35 mm
Spannweite 28 mm
Tischgrösse 80 x 50 mm
Tisch Ø des Loches 4.00 mm
Spindel Ø 8.00 mm

Ref. PR 75-02 Presstock

CHF 1180.00 CHF



Presstock mit einstellbarer Masse
Spindel: Ø 14.00 mm
Loch: Ø 6.00 mm
Basis: Anpassung Ø 14.00 mm

Ref. PR 80 Pressmaschine zum nieten

CHF 715.00 CHF



Presstock zum nieten mit Hebel, Masse und befestigten Tisch
Max. Strecke zwischen Tisch und Spindel 35 mm
Spannweite 37 mm
Spindel Ø des Loches 4.00 mm
Spindel Ø 10.00 mm
Höhe des Presstockes 130 mm
Gesamte Höhe 300 mm

Pressmaschinen - Zuberhörteile

H 550 Spindel zum fräsen

CHF 76.00 CHF



Spindel zum fräsen für Spannzange P 4.5 (ohne Spannzange)
Ø ext. 8.00 mm

Ref. H 550-00-05 Stiel

CHF 39.20 CHF



Stiel für Spindel für Spannzange P4.5

Ref. PR 100-21 Spindel zum nieten

CHF 78.00 CHF



Spindel für Pressstock zum nieten
Ext. Ø 10.00 mm
Ø des Loches 4.00 mm

Ref. PR 100-22 Spindel zum fräsen

CHF 85.00 CHF



Spindel zum fräsen für Spannzange P 4.5 (ohne Spannzange)
Ø ext. 10.00 mm

Ref. PR 110-05 Nur Stock

CHF 300.00 CHF



Nur Stock, zum nieten
Max. Strecke zwischen Tisch und Brosche 42 mm
Spannweite 27 mm
Tisch Ø 25 mm
Loch des Tisches Ø 10 mm
Loch der Brosche Ø 10 mm

Ref. PR 110-30 Rundes Tisch zum nieten

CHF 120.00 CHF

Rundes Tisch zum nieten mit mobilen Fuss
Loch des Tisches Ø 4.00 mm



Ext. Ø 40 mm
Höhe ~ 8.30 mm

Ref. PR 110-C01 Leeres Schachtel

CHF 120.00 CHF



Leeres Schachtel für Pressstock zum nieten.

Ref. PS 51-05-06 Tisch

CHF 98.00 CHF



Tisch für die Pressmaschine Ref. 51
50.50 x 80.00 mm
Ø des Loches 4.00 mm
Ø des Tischfuss: 10.00 mm

Ref. PS 51-05-07 Tisch

CHF 40.00 CHF



Tisch für die Pressmaschine réf. PS 51
Ø 25.00 mm, Höhe 2.50 mm
Ø des Loches: 4.00 mm
Ø des Tischfuss: 10.00 mm

Ref. PS 51-05-08 Satz von Führungsschrauben

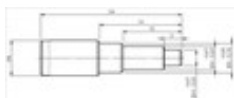
CHF 28.00 CHF



Satz von Führungsschrauben für Tisch Ref. PS 51-05-06
Ø 2.70 mm / 3.00 mm / 3.50 mm / 4.00 mm

Ref. PS 51-05-09 Führungsschrauben N°1 - N°4

CHF 5.20 CHF



Führungsschrauben fürs Tisch Ref. PS 51-5-06
Ø A mm: N°1 Ø 2.70, N°2 Ø 3.00, N°3 Ø 3.50, N°4 Ø 4.00



Horia SA - Rue de l'Avenir 23 - 2852 Courtetelle - Switzerland
Tel. +41 32 422 60 70 Fax +41 32 422 60 71 horia@bluewin.ch

Pressmaschinen - Glättahlen und Reibahlen

Ref. H 500 Satz von 15 Glättahlen

CHF 190.00 CHF



Ø 0.69 / 0.79 / 0.89 / 0.99 / 1.09 / 1.19 / 1.29 / 1.39 / 1.49 / 1.59 / 1.79 / 1.99 / 2.29 / 2.59 / 2.99
Stab Ø : 2,00 mm

Ref. H 500-01 Glättahle N°1 - N°15

CHF 11.00 CHF



Glättahle allein
Stab Ø : 2,00 mm
Ø mm: N°1 Ø 0.69, N°2 Ø 0.79, N°3 Ø 0.89, N°4 Ø 0.99, N°5 Ø 1.09, N°6 Ø 1.19, N°7 Ø 1.29, N°8 Ø 1.39, N°9 Ø 1.49, N°10 Ø 1.59, N°11 Ø 1.79, N°12 Ø 1.99, N°13 Ø 2.29, N°14 Ø 2.59, N°15 Ø 2.99

Ref. H 510 Satz von 15 Reibahlen

CHF 205.00 CHF



Ø 0.68 / 0.78 / 0.88 / 0.98 / 1.08 / 1.18 / 1.28 / 1.38 / 1.48 / 1.58 / 1.78 / 1.98 / 2.28 / 2.58 / 2.98
Stab Ø : 2,00 mm

Ref. H 510-01 Reibahle N°1 - N°15

CHF 12.00 CHF



Reibahle allein
Stab Ø : 2,00 mm
Ø mm: N°1 Ø 0.68, N°2 Ø 0.78, N°3 Ø 0.88, N°4 Ø 0.98, N°5 Ø 1.08, N°6 Ø 1.18, N°7 Ø 1.28, N°8 Ø 1.38, N°9 Ø 1.48, N°10 Ø 1.58, N°11 Ø 1.78, N°12 Ø 1.98, N°13 Ø 2.28, N°14 Ø 2.58, N°15 Ø 2.98

Pressmaschinen - Zangen P 4,5

Ref. H 550-01 Zange P 4,5 N°1 - N°6 (0.30 - 0.90 mm)

CHF 183.00 CHF



Zange P 4.5

Für die Zwischendurchschnitten; Preis auf Bitte

Ø mm: N°1 Ø 0.30, N°2 Ø 0.50, N°3 Ø 0.60, N°4 Ø 0.70, N°5 Ø 0.80, N°6 Ø 0.90

Ref. H 550-01-02 Zange P4,5 (0.40 mm)

CHF 279.00 CHF



Zange P 4.5 Ø 0.40 mm

Ref. H 550-02 Zange P 4,5 N°1 - N°10 (1.00 - 1.90 mm)

CHF 128.00 CHF



Zange P 4.5

Für die Zwischendurchschnitten; Preis auf Bitte

Ø mm: N°1 Ø 1.00, N°2 Ø 1.10, N°3 Ø 1.20, N°4 Ø 1.30, N°5 Ø 1.40, N°6 Ø 1.50, N°7 Ø 1.60, N°8 Ø 1.70, N°9 Ø 1.80, N°10 Ø 1.90

Ref. H 550-03 Zange P 4,5 N°1 - N°12 (2.00 - 3.00, 3.50 mm)

CHF 93.00 CHF



Zange P 4.5

Für die Zwischendurchschnitten; Preis auf Bitte

Ø mm: N°1 Ø 2.00, N°2 Ø 2.10, N°3 Ø 2.20, N°4 Ø 2.30, N°5 Ø 2.40, N°6 Ø 2.50, N°7 Ø 2.60, N°8 Ø 2.70, N°9 Ø 2.80, N°10 Ø 2.90, N°11 Ø 3.00, N°12 Ø 3.50

Ref. H 550-04 Zange P 4,5 N°1 - N°2 (4.00, 4.50 mm)

CHF 83.00 CHF

Zange P 4.5

Für die Zwischendurchschnitten; Preis auf Bitte

Ø mm: N°1 Ø 4.00, N°2 Ø 4.50



Pressmaschinen - Nietenhammer mit kugel

Ref. RIV 05 B Nietenhammer mit kugel N°1 - N°7

CHF 32.00 CHF



Nietenhammer mit kugel aus hartmetall Ø 1.00 mm à 4.00 mm

Ø mm: N°100 Ø 1.00, N°150 Ø 1.50, N°200 Ø 2.00, N°250 Ø 2.50, N°300 Ø 3.00, N°350 Ø 3.50, N°400 Ø 4.00

Pressmaschinen - Andere Nietenhammer

Ref. RIV 06 Nietenhammer Gerundet seite N°030 - N°120

CHF 13.00 CHF



Nietenhammer Gerundet Seite ohne loch

Ø mm: N°030 Ø 0.30, N°035 Ø 0.35, N°040 Ø 0.40, N°045 Ø 0.45, N°050 Ø 0.50, N°055 Ø 0.55, N°060 Ø 0.60, N°070 Ø 0.70, N°080 Ø 0.80, N°090 Ø 0.90, N°100 Ø 1.00, N°120 Ø 1.20

Ref. RIV 07 Nietenhammer Gerundet Seite N°030 - N°120

CHF 13.00 CHF

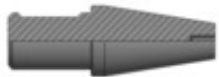


Nietenhammer Gerundet Seite mit loch

Ø mm: N°030 Ø 0.30, N°035 Ø 0.35, N°040 Ø 0.40, N°045 Ø 0.45, N°050 Ø 0.50, N°055 Ø 0.55, N°060 Ø 0.60, N°070 Ø 0.70, N°080 Ø 0.80, N°090 Ø 0.90, N°100 Ø 1.00, N°120 Ø 1.20

Ref. RIV 08 Nietenhammer Glatte Seite N°030 - N°120

CHF 13.00 CHF



Nietenhammer Glatte Seite ohne Loch

Ø mm: N°030 Ø 0.30, N°035 Ø 0.35, N°040 Ø 0.40, N°045 Ø 0.45, N°050 Ø 0.50, N°055 Ø 0.55, N°060 Ø 0.60, N°070 Ø 0.70, N°080 Ø 0.80, N°090 Ø 0.90, N°100 Ø 1.00, N°120 Ø 1.20

Ref. RIV 09 Nietenhammer Glatte Seite N°030 - N°120

CHF 13.00 CHF



Nietenhammer Glatte Seite mit Loch

Ø mm: N°030 Ø 0.30, N°035 Ø 0.35, N°040 Ø 0.40, N°045 Ø 0.45, N°055 Ø 0.55, N°080 Ø 0.80, N°100 Ø 1.00, N°120 Ø 1.20

Ref. RIV 10 Nietenhammer mit konisches Löcher N°030 - N°160

CHF 13.00 CHF



Nietenhammer mit konisches Löcher

Ø mm: N°030 Ø 0.30, N°040 Ø 0.40, N°050 Ø 0.50, N°060 Ø 0.60, N°070 Ø 0.70, N°080 Ø 0.80, N°100 Ø 1.00, N°120 Ø 1.20, N°140 Ø 1.40, N°160 Ø 1.60

Ref. RIV 11 Zylindrisch Nietenhammer N°100 - N°300

CHF 13.00 CHF



Zylindrisch Nietenhammer Gerundet Zeite

Ø mm: N°100 Ø 1.00, N°120 Ø 1.20, N°140 Ø 1.40, N°160 Ø 1.60, N°180 Ø 1.80, N°200 Ø 2.00, N°220 Ø 2.20, N°240 Ø 2.40, N°260 Ø 2.60, N°300 Ø 3.00

Ref. RIV 12 Zylindrisch Nietenhammer N°040 - N°300

CHF 13.00 CHF



Zylindrisch Nietenhammer Glatte Zeite

Ø mm: N°050 Ø 0.50, N°060 Ø 0.60, N°080 Ø 0.80, N°100 Ø 1.00, N°120 Ø 1.20, N°150 Ø 1.50, N°200 Ø 2.00, N°250 Ø 2.50, N°300 Ø 3.00

Ref. RIV 13 Nietenhammer Glatte Zeite N°085 - N°120

CHF 13.00 CHF



Nietenhammer Glatte Zeite gefräst
Ø mm: N°085 Ø 0.85, N°100 Ø 1.00, N°120 Ø 1.20

Ref. RIV 15 Nietenhammer Konische Spitze N°045 - N°060

CHF 13.00 CHF



Nietenhammer Konische Spitze 45° et 60°
Angle/Winkel: N°045 45°, N°060 60°

Ref. RIV 16 Fräuserspitze N°045 - N°060

CHF 20.00 CHF



Fräuserspitze 45° et 60°
Angle/Winkel: N°045 45°, N°060 60°

Ref. RIV 17 Treibmeisel

CHF 25.00 CHF



Treibmeisel

Ref. RIV 19 Nietenhammer konisch Seite N°030 - N°180

CHF 13.00 CHF



Nietenhammer 10° konisch Seite ohne loch
Ø mm: N°030 Ø 0.30, N°035 Ø 0.35, N°040 Ø 0.40, N°045 Ø 0.45, N°050 Ø 0.50, N°055 Ø 0.55, N°060 Ø 0.60, N°070 Ø 0.70, N°080 Ø 0.80, N°090 Ø 0.90, N°100 Ø 1.00, N°120 Ø 1.20, N°140 Ø 1.40, N°150 Ø 1.50, N°160 Ø 1.60, N°180 Ø 1.80

Ref. RIV 20 Nietenhammer konisch Seite N°030 - N°200

CHF 13.00 CHF



Nietenhammer 10° konisch Seite mit loch
Ø mm: N°030 Ø 0.30, N°035 Ø 0.35, N°040 Ø 0.40, N°045 Ø 0.45, N°050 Ø 0.50, N°055 Ø 0.55, N°060 Ø 0.60, N°070 Ø 0.70, N°080 Ø 0.80, N°090 Ø 0.90, N°100 Ø 1.00, N°120 Ø 1.20, N°140 Ø 1.40, N°160 Ø 1.60, N°180 Ø 1.80, N°200 Ø 2.00

Ref. RIV 21 Treibmeisel scharf

CHF 25.00 CHF



Treibmeisel scharf

Pressmaschinen - Pressmaschine für Schloss

Ref. PV 51 Presstock für Schlösser

CHF 1050.00 CHF



Presstock um Schloss zu öffnen/schliessen Mit 2 Spindeln und 2 Halter für Kal. 2892 und Kal. 7750

Pressmaschinen - Zuberhörteile

Ref. PV 51-00 Pressmaschine allein

CHF 320.00 CHF



Pressmaschine allein

Ref. PV 51-01 Spindel und Auflage für Kal. 7750

CHF 365.00 CHF



Spindel und Auflage Kal. 7750 für Ref. PV 51

Ref. PV 51-01-01 Spindel für Kal. 7750 und Kal. 2000

CHF 250.00 CHF



Spindel für Ref. PV 51, Kal. 7750 un Kal. 2000

Ref. PV 51-01-02 Auflage für Kal. 7750, verwenden mit Spindel Ref. PV 51-01-01

CHF 115.00 CHF



Auflage für Ref. PV 51, Kal. 7750, verwenden mit Spindel Ref. PV 51-01-01

Ref. PV 51-01-03 Endstück nur für cal. 7750

CHF 95.00 CHF



Endstück für cal. 7750, ist in der Spindel montiert Ref. PV 51-01-01

Ref. PV 51-02 Spindel und Auflage für Kal. 2892

CHF 365.00 CHF



Spindel und Auflage für Ref. PV 51, Kal. 2892

Ref. PV 51-02-01 Spindel für Kal.2892

CHF 250.00 CHF



Spindel für Ref. PV 51, Kal. 2892

Ref. PV 51-02-02 Auflage für Kal. 2892, verwenden mit Spindel Ref. PV 51-02-01

CHF 115.00 CHF



Auflage für Ref. PV 51, Kal. 2892, verwenden mit Spindel Ref. PV 51-02-01

Ref. PV 51-02-03 Endstück nur für cal. 2892

CHF 95.00 CHF



Endstück für cal. 2892, ist in der Spindel montiert Ref. PV 51-02-01

Ref. PV 51-03-01 Auflage für Kal. 2000, verwenden mit Spindel Ref. PV 51-01-01

CHF 115.00 CHF



Auflage für Ref. PV 51, Kal. 2000, verwenden mit Spindel Ref. PV 51-01-01

Pressmaschinen - Hebelpress

Ref. PO 70 Hebelpress

CHF 780.00 CHF



Hebelpress, grosses Modell mit Anschlagring

Gesamthöhe: 200 mm

Länge des Körper: 140 mm

Spannweite: 50 mm

Tisch und Spindel (Ø unten angeben)

Ø int broche/spindle / Ø int table/tisch: Ø 6.00 / Ø 10.00, Ø 6.00 / Ø 12.00, Ø 6.00 / Ø 14.00, Ø 8.00 / Ø 10.00, Ø 8.00 / Ø 12.00, Ø 8.00 / Ø 14.00, Ø 10.00 / Ø 10.00, Ø 10.00 / Ø 12.00, Ø 10.00 / Ø 14.00

Ref. PO 75 Hebelpress

CHF 1050.00 CHF



Hebelpress, grosses Modell mit Anschlagring und mikrometrischer Schraube

Max. Strecke zwischen Tisch und Spindel: 50.00 mm

Gesamthöhe: 200.00 mm

Länge des Körper: 140.00 mm

Spannweite: 50.00 mm

Tisch: Ø35.00 mm

Tisch Anpassung: Ø14.00 mm

Spindel Loch: Ø6.00 mm

Spindel: Ø14.00 mm

Ref. PO 75-10 Hebelpress

CHF 1050.00 CHF



Hebelpress, grosses Modell mit Anschlagring und mikrometrischer Schraube

Max. Strecke zwischen Tisch und Spindel: 50.00 mm

Gesamthöhe: 200.00 mm

Länge des Körper: 140.00 mm

Spannweite: 50.00 mm

Tisch: Ø35.00 mm

Tisch Anpassung: Ø10.00 mm

Spindel Loch: Ø6.00 mm

Spindel: Ø14.00 mm

Ref. PO 75-12 Hebelpress

CHF 1050.00 CHF



Hebelpress, grosses Modell mit Anschlagring und mikrometrischer Schraube

Max. Strecke zwischen Tisch und Spindel: 50.00 mm

Gesamthöhe: 200.00 mm

Länge des Körper: 140.00 mm

Spannweite: 50.00 mm

Tisch: Ø35.00 mm

Tisch Anpassung: Ø12.00 mm

Spindel Loch: Ø6.00 mm

Spindel: Ø14.00 mm

Ref. PO 90 Hebelpress

CHF 1480.00 CHF



Hebelpress, grosses Modell mit Anschlagring und mikrometrischer Schraube
Max. Strecke zwischen Tisch und Spindel 50 mm
Gesamthöhe: 200 mm
Länge des Körper: 140 mm
Spannweite: 50 mm
Tisch Ø 35 mm
Tisch: Anpassung Ø 14 mm
Spindel: Loch Ø 6 mm
Spindel Ø 14 mm

Pressmaschinen - Zuberhörteile

Ref. MPT 100-100 Zubehörteile MPT

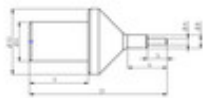
CHF 280.00 CHF



9 Stosser für Rohren
1 Stosser für Korrektoren
1 Stosser für Stosser

Ref. MPT 100-20 Einsatz MPT allein

CHF 17.60 CHF



Einsatz MPT allein

Ø A (mm) / Ø B (mm): N°1 Ø A 0.95 / Ø B 2.00 , N°2 Ø A 1.05 / Ø B 2.10, N°3 Ø A 1.15 / Ø B 2.20, N°4 Ø A 1.25 / Ø B 2.30, N°5 Ø A 1.35 / Ø B 2.40, N°6 Ø A 1.45 / Ø B 2.50, N°7 Ø A 1.55 / Ø B 2.60, N°8 Ø A 1.65 / Ø B 2.70, N°9 Ø A 1.95 / Ø B 3.00

Ref. MPT 100-200 Rohling aus Messing

CHF 25.00 CHF



Rohling aus Messing als Ständer für Uhrgehäuse
Diameter auf Anfrage

Ref. PO 75-01 Spindel

CHF 150.00 CHF



Für Ref. PO 75

Ref. PS 51-03-01 Ring für Spindel

CHF 14.00 CHF



Anschlag Ring für Spindel Ø 8.00 mm

Pressmaschinen - Pressmaschine zum Schliessen

Ref. PS 63 Presstock

CHF 310.00 CHF



Presstock um Deckel zu schliessen, ohne Halter
Max. Strecke zwischen Tisch und Spindel 42 mm (ohne Halter)
Opening 28 mm
Tisch Ø Loch 10.00 mm

Pressmaschinen - Zuberhörteile

Ref. PS 63-01-20 Aufstellen Ø20

CHF 39.00 CHF



Aufstellen für Pressstock.
ØA 20mm / ØB 10mm
Ø mm:

Ref. PS 63-01-22 Aufstellen Ø22

CHF 39.00 CHF



Aufstellen für Pressstock.
ØA 22mm / ØB 12mm
Ø mm:

Ref. PS 63-01-24 Aufstellen Ø24

CHF 39.00 CHF



Aufstellen für Pressstock.
ØA 24mm / ØB 14mm
Ø mm:

Ref. PS 63-01-25 Aufstellen Ø25

CHF 39.00 CHF



Aufstellen für Pressstock.
ØA 25mm / ØB 15mm
Ø mm:

Ref. PS 63-01-26 Aufstellen Ø26

CHF 39.00 CHF

Aufstellen für Pressstock.
ØA 26mm / ØB 16mm
Ø mm:



Ref. PS 63-01-28 Aufstellen Ø28

CHF 39.00 CHF



Aufstellen für Pressstock.
ØA 28mm / ØB 18mm
Ø mm:

Ref. PS 63-01-29 Aufstellen Ø29

CHF 39.00 CHF



Aufstellen für Pressstock.
ØA 29mm / ØB 19mm
Ø mm:

Ref. PS 63-01-30 Aufstellen Ø30

CHF 39.00 CHF



Aufstellen für Pressstock.
ØA 30mm / ØB 19mm
Ø mm:

Ref. PS 63-01-32 Aufstellen Ø32

CHF 39.00 CHF



Aufstellen für Pressstock.
ØA 32mm / ØB 20mm
Ø mm:

Ref. PS 63-01-34 Aufstellen Ø34

CHF 39.00 CHF





Aufstellen für Pressstock.
ØA 34mm / ØB 22mm
Ø mm:

Ref. PS 63-01-35 Aufstellen Ø35

CHF 39.00 CHF



Aufstellen für Pressstock.
ØA 35mm / ØB 23mm
Ø mm:

Ref. PS 63-01-36 Aufstellen Ø36

CHF 39.00 CHF



Aufstellen für Pressstock.
ØA 36mm / ØB 24mm
Ø mm:

Ref. PS 63-01-38 Aufstellen Ø38

CHF 39.00 CHF



Aufstellen für Pressstock.
ØA 38mm / ØB 26mm
Ø mm:

Ref. PS 63-01-40 Aufstellen Ø40

CHF 39.00 CHF



Aufstellen für Pressstock.
ØA 40mm / ØB 28mm
Ø mm:

Ref. PS 63-01-43 Aufstellen Ø43

CHF 42.00 CHF





Aufstellen für Pressstock.
ØA 43mm / ØB 31mm
Ø mm:

Ref. PS 63-02 Aufstellen für Pressstock, Ø auf Anfrage

CHF 42.00 CHF



Aufstellen für Pressstock.
Ø auf Anfrage. Ø im Kommentar der Online-Bestellung eingeben.

Handpressen - Handpressen

Ref. EMS 1 Handpresse EMS

CHF 910.00 CHF



Hauptabmessungen:
Durchmesser der Zahnstange 24 mm
Durchmesser der Loch des Spindels 10 mm
Ausladung 55 mm
Grösster Abstand zwischen Tisch und Spindel 95 mm
Durchmesser des Tisches 80 mm
Bohrung im Tisch 12 mm
Platzbedarf 115 x 185 mm
Gesamte Höhe, Max./Min. 320 / 215 mm
Nettogewicht 7 kg
Basis-Adapter Ø 10 mm

Ref. EMS 10 Reduzierstück Ø10.00 M6

CHF 12.00 CHF



Reduzierstück Ø10.00 M6 für ref. EMS 1

Ref. EMS 11 Reduzierstück Ø12.00 M6

CHF 12.00 CHF



Reduzierstück Ø12.00 M6 für ref. EMS 1

Ref. EMS 12 Hülse Ø12.00 und Ø10.00

CHF 12.00 CHF



Hülse für ref. EMS 1

Ref. PO 300 Kraftvolles Presstock mit mobiles Kopf

CHF 1750.00 CHF

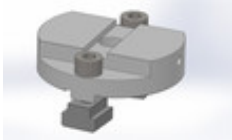
Kraftvolles Presstock mit mobiles Kopf
Totale Höhe: 350 mm
Kolonnehöhe: 300 mm
Tisch: 150 mm x 100 mm
Spindel: Ø 25 mm Alésage: 10 mm



Max. Raumhöhe: 240 mm
Bewegung des Kopfes alle: 30 mm
Weg des Spindels: 70 mm
Nute des Tisches: 12 x 18 mm ht 15 mm

Ref. PO 300-25 Führungstisch für ref. PO 300

CHF 315.00 CHF

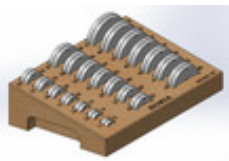


Zentrier- und Führungstisch für Stollen und andere Werkzeuge

Satz von Einsätze für Uhrgläser - Satz von Einsätze für Uhrgläser

Ref. EMS 100 Satz von Einsätze für flache Uhrgläser

CHF 550.00 CHF



Satz von 21 Einsätze um flache Uhrgläser zu stossen / ausstossen.
Zwei Durchmesser pro Einsatz, von 11 mm zu 52 mm. Mit Gewindeeinsatz in der Mitte.

Ref. EMS 100 01 Einsätze für flache Uhrgläser

CHF 23.00 CHF



Satz von 21 Einsätze um flache Uhrgläser zu stossen / ausstossen.
Zwei Durchmesser pro Einsatz, von 11 mm zu 52 mm. Mit Gewindeeinsatz in der Mitte.
Ø A mm, Ø B mm: Ø 11.00, Ø 12.00, Ø 13.00, Ø 14.00, Ø 15.00, Ø 16.00, Ø 17.00, Ø 18.00, Ø 19.00, Ø 20.00, Ø 21.00, Ø 22.00, Ø 23.00, Ø 24.00, Ø 25.00, Ø 26.00, Ø 27.00, Ø 28.00, Ø 29.00, Ø 30.00, Ø 31.00, Ø 32.00, Ø 33.00, Ø 34.00, Ø 35.00, Ø 36.00, Ø 37.00, Ø 38.00, Ø 39.00, Ø 40.00, Ø 41.00, Ø 42.00, Ø 43.00, Ø 44.00, Ø 45.00, Ø 46.00, Ø 47.00, Ø 48.00, Ø 49.00, Ø 50.00, Ø 51.00, Ø 52.00

Ref. EMS 110 Satz von Einsätze für gebogene Uhrgläser

CHF 436.00 CHF



Satz von 14 Einsätze um gebogene Uhrgläser zu stossen / ausstossen.
Zwei Durchmesser pro Einsatz, von 15 mm zu 42 mm. Mit Gewindeeinsatz in der Mitte.

Ref. EMS 110 01 Einsätze für gebogene Uhrgläser

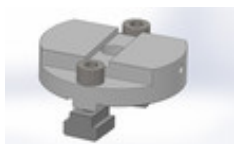
CHF 25.00 CHF



Satz von 14 Einsätze um gebogene Uhrgläser zu stossen / ausstossen.
Zwei Durchmesser pro Einsatz, von 15 mm zu 42 mm. Mit Gewindeeinsatz in der Mitte.
Ø A mm, Ø B mm: Ø 15.00, Ø 16.00, Ø 17.00, Ø 18.00, Ø 19.00, Ø 20.00, Ø 21.00, Ø 22.00, Ø 23.00, Ø 24.00, Ø 25.00, Ø 26.00, Ø 27.00, Ø 28.00, Ø 29.00, Ø 30.00, Ø 31.00, Ø 32.00, Ø 33.00, Ø 34.00, Ø 35.00, Ø 36.00, Ø 37.00, Ø 38.00, Ø 39.00, Ø 40.00, Ø 41.00, Ø 42.00

Ref. PO 300-25 Tisch für Ref. PO 300

CHF 200.00 CHF



Tisch für Ref. PO 300

Röhre stossen - Röhre stossen

Ref. MPT 100 Horizontale Presse

CHF 1400.00 CHF



Um Stosser, Korrektoren und Rohren zu stossen
Einstellbare Höhe des Tisches
3 Strecke von der Brosche 45-50-55 mm
Brosche in gehärteten Stahl Ø ext. 14 mm, Ø int. 6 mm
Einstellbares Anschlag mit mikrometrischer Schraube
Grösse: 200 x 400 mm
Gewicht ca. 7 kg

Einsätze und Untersätze - Einsätze und Untersätze Assortiments

Ref. AS 01-01 Schachtel

CHF 48.00 CHF



Schachtel von Ref. AS 1, für Federdorneinsätze und Untersätze
Ø des trous: N°1: Ø 3.00 mm, N°2: Ø 4.00 mm

Ref. AS 01-03 Assortiment Federdorneinsätze Ø 3.00 mm und Untersätze

CHF 237.00 CHF



Bestehend aus 8 Federdorneinsätze Ø 3.00 mm (Toleranz +0.003/+0.008) und 3 Untersätze (Toleranz H7)

Abmessungen der Untersätze :

315 - Ø1,00 / Ø1,50

316 - Ø1,30 / Ø2,00

317 - Ø2.00 / Ø3.00

Ref. AS 01-04 Assortiment Federdorneinsätze Ø 4.00 mm und Untersätze

CHF 237.00 CHF



Bestehend aus 8 Federdorneinsätze Ø 4.00 mm (Toleranz +0.003/+0.008) und 3 Untersätze (Toleranz H7)

Abmessungen der Untersätze :

315 - Ø1,00 / Ø1,50

316 - Ø1,30 / Ø2,00

317 - Ø2.00 / Ø3.00

Ref. AS 02-01 Schachtel

CHF 75.00 CHF



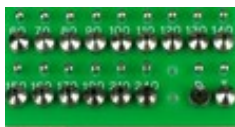
Schachtel von Ref. AS 2, für Federdorneinsätze und Untersätze.

Der Ø von den Löchern der Untersätze ist 4.00 mm. Bitte Ø der Löcher von den Einsätzen eingeben.

Ø trous/holes/Löcher (mm): N°1 Ø 3.00, N°2 Ø 4.00

Ref. AS 02-03 Assortiment Federdorneinsätze Ø 3.00 mm und Untersätze

CHF 679.00 CHF



Bestehend aus 15 Federdorneinsätze Ø 3.00 mm (Toleranz +0.003/+0.008) und 15 passende Untersätze (Toleranz H7).

1 Satz zum eindrücken der Gabelwellen und 1 Satz zum eindrücken der Sicherheitsrollen

Ref. AS 02-04 Assortiment Federdorneinsätze Ø 4.00 mm

CHF 679.00 CHF

und Untersätze



Bestehend aus 15 Federdoraneinsätze \varnothing 4.00 mm (Toleranz +0.003/+0.008) und 15 passende Untersätze (Toleranz H7).

1 Satz zum eindrücken der Gabelwellen und 1 Satz zum eindrücken der Sicherheitsrollen

Ref. AS 03-01 Schachtel

CHF 70.00 CHF



Schachtel von Ref. AS 3, für Federdoraneinsätze und Untersätze

\varnothing des trous: N°1: \varnothing 3.00 mm, N°2: \varnothing 4.00 mm

Ref. AS 03-03 Assortiment Federdoraneinsätze \varnothing 3.00 mm und Untersätze

CHF 382.00 CHF



Bestehend aus 12 Federdoraneinsätze \varnothing 3.00 mm (Toleranz +0.003/+0.008) und 6 Untersätze (Toleranz H7)

Abmessungen der Untersätze :

\varnothing 0.80 / \varnothing 1.50

\varnothing 1.00 / \varnothing 1.80

\varnothing 1.20 / \varnothing 2.00

\varnothing 1.90 / \varnothing 3.00

\varnothing 2.60 / \varnothing 4.00

\varnothing 8.00 / -

Ref. AS 03-04 Assortiment Federdoraneinsätze \varnothing 4.00 mm und Untersätze

CHF 382.00 CHF



Bestehend aus 12 Federdoraneinsätze \varnothing 4.00 mm (Toleranz +0.003/+0.008) und 6 Untersätze (Toleranz H7)

Abmessungen der Untersätze :

\varnothing 0.80 / \varnothing 1.50

\varnothing 1.00 / \varnothing 1.80

\varnothing 1.20 / \varnothing 2.00

\varnothing 1.90 / \varnothing 3.00

\varnothing 2.60 / \varnothing 4.00

\varnothing 8.00 / -

Ref. AS 04-01 Schachtel

CHF 90.00 CHF

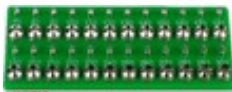


Schachtel von Ref. AS 4, für Federdoraneinsätze und Untersätze

\varnothing des trous: N°1: \varnothing 3.00 mm, N°2: \varnothing 4.00 mm

**Ref. AS 04-03 Assortiment Federdorneinsätze Ø 3.00 mm
und Untersätze**

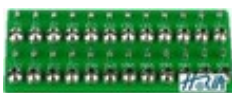
CHF 882.00 CHF



Vollständiges Assortiment bestehend aus 24 Federdorneinsätze Ø 3.00 mm (Toleranz +0.003/+0.008) und 24 passende Untersätze (Toleranz H7)

**Ref. AS 04-04 Assortiment Federdorneinsätze Ø 4.00 mm
und Untersätze**

CHF 882.00 CHF



Vollständiges Assortiment bestehend aus 24 Federdorneinsätze Ø 4.00 mm (Toleranz +0.003/+0.008) und 24 passende Untersätze (Toleranz H7)

Ref. AS 05-01 Leeres Schachtel für AS 05

CHF 40.00 CHF



Leeres Schachtel für Einsätze für Incabloc
Ø des trous: N°1: Ø 3.00 mm, N°2: Ø 4.00 mm

**Ref. AS 05-03 Assortiment Einsätze und Untersätze für
Incabloc 3mm**

CHF 193.00 CHF



**Ref. AS 05-04 Assortiment Einsätze und Untersätze für
Incabloc 4mm**

CHF 193.00 CHF



Ref. AS 51-10 Satz von Einsätze für Zeiger

CHF 360.50 CHF



Satz von Einsätze Ø 4.00 mm (Toleranz +0.003/+0.008), den mit Ref. PS 51-5 benützt wird und enthält:
10 Einsätze aus Stahl
Ø (mm) 0.25 / 0.40 / 0.60 / 0.80 / 1.00 / 1.20 / 1.40 / 1.60 / 1.80 / 2.00,
und 10 Einsätze aus Stahl-Delrin
Ø (mm) 0.25 / 0.40 / 0.60 / 0.80 / 1.00 / 1.20 / 1.40 / 1.60 / 1.80 / 2.00

Einsätze und Untersätze - Standard Einsätze und Untersätze

**Ref. AS 1000-03 Federdorneinsatz, 3.00 mm, 3.00 mm, Ø 0.65
- 2.95 mm**

CHF 18.00 CHF



Federdorneinsatz allein 3.00 mm (Toleranz +0.008 / +0.003)

(Ø unten angeben)

Ø A mm, Ø B mm: N°60 Ø A 0.40, Ø B 0.55, N°70 Ø A 0.40, Ø B 0.65, N°80 Ø A 0.40, Ø B 0.75, N°90 Ø A 0.50, Ø B 0.85, N°100 Ø A 0.50, Ø B 0.95, N°110 Ø A 0.50, Ø B 1.05, N°120 Ø A 0.50, Ø B 1.15, N°130 Ø A 0.70, Ø B 1.25, N°140 Ø A 0.70, Ø B 1.35, N°150 Ø A 0.70, Ø B 1.45, N°160 Ø A 0.70, Ø B 1.55, N°170 Ø A 0.70, Ø B 1.65, N°180 Ø A 0.70, Ø B 1.75, N°190 Ø A 0.80, Ø B 1.85, N°200 Ø A 0.80, Ø B 1.95, N°210 Ø A 0.80, Ø B 2.05, N°220 Ø A 0.80, Ø B 2.15, N°230 Ø A 0.80, Ø B 2.25, N°240 Ø A 0.80, Ø B 2.35, N°250 Ø A 0.80, Ø B 2.45, N°260 Ø A 0.80, Ø B 2.55, N°270 Ø A 0.80, Ø B 2.65, N°280 Ø A 0.80, Ø B 2.75, N°290 Ø A 0.80, Ø B 2.85, N°300 Ø A 0.80, Ø B 2.95

**Ref. AS 1000-03 Federdorneinsatz, 3.00 mm, Ø 0.40 + Ø 0.60
mm**

CHF 43.00 CHF



Speziell, 3.00 mm (Toleranz +0.003/+0.008)

Ø unten angeben

Ø A mm, Ø B mm: N°40 Ø A 0.20, Ø B 0.40, N°50 Ø A 0.20, Ø B 0.50

**Ref. AS 1000-04 Federdorneinsatz, 4.00 mm, 3.00 mm, Ø 0.65
- 2.95 mm**

CHF 18.00 CHF



Federdorneinsatz allein, 4.00 mm (Toleranz +0.008 / +0.003)

(Ø unten angeben)

Ø A mm, Ø B mm: N°60 Ø A 0.40, Ø B 0.55, N°70 Ø A 0.40, Ø B 0.65, N°80 Ø A 0.40, Ø B 0.75, N°90 Ø A 0.50, Ø B 0.85, N°100 Ø A 0.50, Ø B 0.95, N°110 Ø A 0.50, Ø B 1.05, N°120 Ø A 0.50, Ø B 1.15, N°130 Ø A 0.70, Ø B 1.25, N°140 Ø A 0.70, Ø B 1.35, N°150 Ø A 0.70, Ø B 1.45, N°160 Ø A 0.70, Ø B 1.55, N°170 Ø A 0.70, Ø B 1.65, N°180 Ø A 0.70, Ø B 1.75, N°190 Ø A 0.80, Ø B 1.85, N°200 Ø A 0.80, Ø B 1.95, N°210 Ø A 0.80, Ø B 2.05, N°220 Ø A 0.80, Ø B 2.15, N°230 Ø A 0.80, Ø B 2.25, N°240 Ø A 0.80, Ø B 2.35, N°250 Ø A 0.80, Ø B 2.45, N°260 Ø A 0.80, Ø B 2.55, N°270 Ø A 0.80, Ø B 2.65, N°280 Ø A 0.80, Ø B 2.75, N°290 Ø A 0.80, Ø B 2.85, N°300 Ø A 0.80, Ø B 2.95

**Ref. AS 1000-04 Federdorneinsatz, 4.00 mm, Ø 0.40 + Ø 0.60
mm**

CHF 43.00 CHF



Speziell, 4.00 mm (Toleranz +0.003/+0.008)

Ø unten angeben

Ø A mm, Ø B mm: N°40 Ø A 0.20, Ø B 0.40, N°50 Ø A 0.20, Ø B 0.50

**Ref. AS 1020-01-03 Volles Dorneinsatz, 3.00 mm, Ø 0.20 -
0.45 mm**

CHF 20.00 CHF

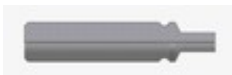
Volles Dorneinsatz, 3.00 mm (Toleranz +0.008 / +0.003), Ø unten angeben



Ø A mm: N°20 Ø A 0.20, N°25 Ø A 0.25, N°30 Ø A 0.30, N°35 Ø A 0.35, N°40 Ø A 0.40, N°45 Ø A 0.45

**Ref. AS 1020-01-04 Volles Dorneinsatz, 4.00 mm, Ø 0.20 -
0.45 mm**

CHF 20.00 CHF



Volles Dorneinsatz, 4.00 mm (Toleranz +0.008 / +0.003), Ø unten angeben

Ø A mm: N°20 Ø A 0.20, N°25 Ø A 0.25, N°30 Ø A 0.30, N°35 Ø A 0.35, N°40 Ø A 0.40, N°45 Ø A 0.45

**Ref. AS 1020-03 Volles Dorneinsatz, 3.00 mm, Ø 0.50 - 3.00
mm**

CHF 14.00 CHF



Volles Dorneinsatz, 3.00 mm (Toleranz +0.008 / +0.003), Ø unten angeben

Ø A mm: N°50 Ø A 0.50, N°60 Ø A 0.60, N°70 Ø A 0.70, N°80 Ø A 0.80, N°90 Ø A 0.90, N°100 Ø A 1.00, N°110 Ø A 1.10, N°120 Ø A 1.20, N°130 Ø A 1.30, N°140 Ø A 1.40, N°150 Ø A 1.50, N°160 Ø A 1.60, N°170 Ø A 1.70, N°180 Ø A 1.80, N°190 Ø A 1.90, N°200 Ø A 2.00, N°210 Ø A 2.10, N°220 Ø A 2.20, N°230 Ø A 2.30, N°240 Ø A 2.40, N°250 Ø A 2.50, N°260 Ø A 2.60, N°270 Ø A 2.70, N°280 Ø A 2.80, N°290 Ø A 2.90, N°300 Ø A 3.00

**Ref. AS 1020-04 Volles Dorneinsatz, 4.00 mm, Ø 0.50 - 4.00
mm**

CHF 14.00 CHF



Volles Dorneinsatz, 4.00 mm (Toleranz +0.008 / +0.003), Ø unten angeben

Ø A mm: N°50 Ø A 0.50, N°60 Ø A 0.60, N°70 Ø A 0.70, N°80 Ø A 0.80, N°90 Ø A 0.90, N°100 Ø A 1.00, N°110 Ø A 1.10, N°120 Ø A 1.20, N°130 Ø A 1.30, N°140 Ø A 1.40, N°150 Ø A 1.50, N°160 Ø A 1.60, N°170 Ø A 1.70, N°180 Ø A 1.80, N°190 Ø A 1.90, N°200 Ø A 2.00, N°210 Ø A 2.10, N°220 Ø A 2.20, N°230 Ø A 2.30, N°240 Ø A 2.40, N°250 Ø A 2.50, N°260 Ø A 2.60, N°270 Ø A 2.70, N°280 Ø A 2.80, N°290 Ø A 2.90, N°300 Ø A 3.00, N°310 Ø A 3.10, N°320 Ø A 3.20, N°330 Ø A 3.30, N°340 Ø A 3.40, N°350 Ø A 3.50, N°360 Ø A 3.60, N°370 Ø A 3.70, N°380 Ø A 3.80, N°390 Ø A 3.90, N°400 Ø A 4.00

**Ref. AS 1030-03 Gebohrter Dorneinsatz, 3.00 mm, Ø auf
Anfrage**

CHF 16.00 CHF



Spezielles gebohrter Dorneinsatz ohne Feder, 3.00 mm (Toleranz +0.008 / +0.003)

Durchmesser auf Anfrage

**Ref. AS 1030-04 Gebohrter Dorneinsatz, 4.00 mm, Ø auf
Anfrage**

CHF 16.00 CHF



Spezielles gebohrter Dorneinsatz ohne Feder, 4.00 mm (Toleranz +0.008 / +0.003)

Durchmesser auf Anfrage

Ref. AS 1040-03 Volles Dorneinsatz, 3.00 mm, Ø auf Anfrage**CHF 38.00 CHF**

Spezielles Dorneinsatz ohne Feder, 3.00 mm (Toleranz +0.008 / +0.003)

Ref. AS 1040-04 Volles Dorneinsatz, 4.00 mm, Ø auf Anfrage**CHF 38.00 CHF**

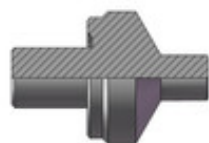
Spezielles Dorneinsatz ohne Feder, 4.00 mm (Toleranz +0.008 / +0.003)

Ref. AS 1100 Gebohrt Untersatz, 4.00 mm, Ø 0.60 - 3.10 mm**CHF 15.00 CHF**

Untersatz allein (Toleranz g6/H7)

Ø unten angeben

Ø A mm, Ø B mm: N°50 Ø A 0.60, Ø B 1.20, N°60 Ø A 0.70, Ø B 1.40, N°70 Ø A 0.80, Ø B 1.50, N°80 Ø A 0.90, Ø B 1.60, N°90 Ø A 1.00, Ø B 1.80, N°100 Ø A 1.10, Ø B 1.90, N°110 Ø A 1.20, Ø B 2.00, N°120 Ø A 1.30, Ø B 2.10, N°130 Ø A 1.40, Ø B 2.20, N°140 Ø A 1.50, Ø B 2.40, N°150 Ø A 1.60, Ø B 2.50, N°160 Ø A 1.70, Ø B 2.70, N°170 Ø A 1.80, Ø B 2.90, N°180 Ø A 1.90, Ø B 3.00, N°190 Ø A 2.00, Ø B 3.20, N°200 Ø A 2.10, Ø B 3.30, N°210 Ø A 2.20, Ø B 3.40, N°220 Ø A 2.30, Ø B 3.50, N°230 Ø A 2.40, Ø B 3.60, N°240 Ø A 2.50, Ø B 3.80, N°250 Ø A 2.60, Ø B 4.00, N°260 Ø A 2.70, Ø B 4.10, N°270 Ø A 2.80, Ø B 4.20, N°280 Ø A 2.90, Ø B 4.30, N°290 Ø A 3.00, Ø B 4.40, N°300 Ø A 3.10, Ø B 4.50, N°315 Ø A 1.00, Ø B 1.50, N°316 Ø A 1.30, Ø B 2.00, N°317 Ø A 2.00, Ø B 3.00

Ref. AS 1110 Volles Untersatz, 4.00 mm, Ø 0.30 - 8.00 mm**CHF 15.00 CHF**

Flaches Untersatz (Toleranz g6/H7), ohne Loch, Ø von 0.30 mm bis 8.00 mm mal 0.10 mm

Ø unten angeben

Ø A mm: N°30 Ø A 0.30, N°40 Ø A 0.40, N°50 Ø A 0.50, N°60 Ø A 0.60, N°70 Ø A 0.70, N°80 Ø A 0.80, N°90 Ø A 0.90, N°100 Ø A 1.00, N°110 Ø A 1.10, N°120 Ø A 1.20, N°130 Ø A 1.30, N°140 Ø A 1.40, N°150 Ø A 1.50, N°160 Ø A 1.60, N°170 Ø A 1.70, N°180 Ø A 1.80, N°190 Ø A 1.90, N°200 Ø A 2.00, N°210 Ø A 2.10, N°220 Ø A 2.20, N°230 Ø A 2.30, N°240 Ø A 2.40, N°250 Ø A 2.50, N°260 Ø A 2.60, N°270 Ø A 2.70, N°280 Ø A 2.80, N°290 Ø A 2.90, N°300 Ø A 3.00, N°310 Ø A 3.10, N°320 Ø A 3.20, N°330 Ø A 3.30, N°340 Ø A 3.40, N°350 Ø A 3.50, N°360 Ø A 3.60, N°370 Ø A 3.70, N°380 Ø A 3.80, N°390 Ø A 3.90, N°400 Ø A 4.00, N°410 Ø A 4.10, N°420 Ø A 4.20, N°430 Ø A 4.30, N°440 Ø A 4.40, N°450 Ø A 4.50, N°460 Ø A 4.60, N°470 Ø A 4.70, N°480 Ø A 4.80, N°490 Ø A 4.90, N°500 Ø A 5.00, N°510 Ø A 5.10, N°520 Ø A 5.20, N°530 Ø A 5.30, N°540 Ø A 5.40, N°550 Ø A 5.50, N°560 Ø A 5.60, N°570 Ø A 5.70, N°580 Ø A 5.80, N°590 Ø A 5.90, N°600 Ø A 6.00, N°610 Ø A 6.10, N°620 Ø A 6.20, N°630 Ø A 6.30, N°640 Ø A 6.40, N°650 Ø A 6.50, N°660 Ø A 6.60, N°670 Ø A 6.70, N°680 Ø A 6.80, N°690 Ø A 6.90, N°700 Ø A 7.00, N°710 Ø A 7.10, N°720 Ø A 7.20, N°730 Ø A 7.30, N°740 Ø A 7.40, N°750 Ø A 7.50, N°760 Ø A 7.60, N°770 Ø A 7.70, N°780 Ø A 7.80, N°790 Ø A 7.90, N°800 Ø A 8.00

Ref. AS 1120 Gebohrt Untersatz, 4.00 mm, Ø auf Anfrage**CHF 40.00 CHF**

Durchmesser auf Anfrage (Toleranz g6/H7)

Ref. AS 1400-01 Schaft Untersatz, 4.00 mm

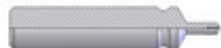
CHF 16.00 CHF



tige (Toleranz g6/H7)

Ref. AS 1400-02-03 Schaft Dorneinsatz, 3.00 mm

CHF 25.00 CHF



Federdorneinsatz allein, 3.00 mm (tige) (Toleranz +0.003/+0.008)

Ref. AS 1400-02-04 Schaft Dorneinsatz, 4.00 mm

CHF 25.00 CHF



Federdorneinsatz allein, 4.00 mm (tige) (Toleranz +0.003/+0.008)

Ref. AS 1400-03 Satz zum Eindrücken der Gabelwellen

CHF 41.00 CHF



Satz von 1 Federdorneinsatz und 1 Untersatz um Gabelwellen einzudrücken

Ref. AS 1400-04 Satz zum Eindrücken der Gabelwellen

CHF 41.00 CHF



Satz von 1 Federdorneinsatz und 1 Untersatz um Gabelwellen einzudrücken

Ref. AS 1410-01 Untersatz allein

CHF 40.00 CHF



Ankermesser

Ref. AS 1410-02-03 Federdorneinsatz allein, 3.00 mm (dard)

CHF 28.00 CHF



Federdorneinsatz allein, 3.00 mm (dard)

Ref. AS 1410-02-04 Federdorneinsatz allein, 4.00 mm (dard)

CHF 28.00 CHF



Federdorneinsatz allein, 4.00 mm (dard)

Ref. AS 1410-03 Satz zum Eindrücken der Sicherheitsrollen

CHF 68.00 CHF



Satz von 1 Untersatz und 1 Federdorneinsatz um den Sicherheitsrollen einzudrücken. (Ankermesser)

Ref. AS 1410-04 Satz zum Eindrücken der Sicherheitsrollen

CHF 68.00 CHF



Satz von 1 Untersatz und 1 Federdorneinsatz um den Sicherheitsrollen einzudrücken. (Ankermesser)

**Ref. AS 1430-01 Untersätze zum Einsetzen der Einsätze
Ø3,00 mm**

CHF 30.00 CHF



Untersätze zum Einsetzen der Einsätze Ø3,00 mm

Einsätze und Untersätze - Einsätze und Untersätze für Incabloc

Ref. AS 05-02-01 Untersatz allein für Incabloc N°165 - N°400

CHF 15.00 CHF



Untersatz allein für Incabloc (Toleranz H7), Ø wählen.

Ø A mm, Ø B mm: N°135 Ø A 1.65, Ø B 1.35, N°160 Ø A 2.00, Ø B 1.60, N°190 Ø A 2.30, Ø B 1.90, N°210 Ø A 2.50, Ø B 2.10, N°250 Ø A 3.00, Ø B 2.50, N°300 Ø A 3.50, Ø B 3.00, N°350 Ø A 4.00, Ø B 3.50

Ref. AS 05-03-01 Spezielles Dorneinsatz für Incabloc 3.00 mm N°157 - N°347

CHF 15.00 CHF



Körper 3 mm (Toleranz +0.003/+0.008)

Ø A mm, Ø B mm: N°080 Ø A 0.80, Ø B 1.57, N°150 Ø A 1.50, Ø B 1.87, N°170 Ø A 1.70, Ø B 2.07, N°200 Ø A 2.00, Ø B 2.47, N°250 Ø A 2.50, Ø B 2.97, N°300 Ø A 3.00, Ø B 3.47

Ref. AS 05-04-01 Spezielles Dorneinsatz für Incabloc 4.00 mm N°157 - N°347

CHF 15.00 CHF



Körper 4 mm (Toleranz +0.003/+0.008)

Ø A mm, Ø B mm: N°080 Ø A 0.80, Ø B 1.57, N°150 Ø A 1.50, Ø B 1.87, N°170 Ø A 1.70, Ø B 2.07, N°200 Ø A 2.00, Ø B 2.47, N°250 Ø A 2.50, Ø B 2.97, N°300 Ø A 3.00, Ø B 3.47

Einsätze und Untersätze - Einsätze um Stifte zu stossen

Ref. PO GP 03-00 Einsatz 3.00 mm mit einstellbaren Ansatz um Stifte zu stossen

CHF 20.00 CHF



Spezieller Einsatz 3 mm (Toleranz +0.003/+0.008) um Stifte zu stossen. Der einstellbaren Anschlag erlaubt die Stifte immer am gleicher Höhe zu stossen. Max. Stosslänge 3.00 mm. Länge der Spitze des Einsatzes: 2.70 mm.

Ø unten angeben.

Ø ext. / Ø int.: N°020 Ø A 0.80, Ø B 0.21, N°030 Ø A 0.80, Ø B 0.31, N°040 Ø A 0.90, Ø B 0.41, N°050 Ø A 1.00, Ø B 0.51, N°060 Ø A 1.10, Ø B 0.61, N°070 Ø A 1.20, Ø B 0.71, N°080 Ø A 1.30, Ø B 0.81, N°090 Ø A 1.40, Ø B 0.91, N°100 Ø A 1.50, Ø B 1.01

Ref. PO GP 03-02 Schaft für einersatz 3.00 mm mit einstellbaren Ansatz um Stifte zu stossen

CHF 2.00 CHF



Schaft für einersatz mit einstellbaren Ansatz um Stifte zu stossen

Ø A: N°20 Ø A 0.18, N°30 Ø A 0.28, N°40 Ø A 0.38, N°50 Ø A 0.48, N°60 Ø A 0.58, N°70 Ø A 0.68, N°80 Ø A 0.78, N°90 Ø A 0.88, N°100 Ø A 0.98

Ref. PO GP 04-00 Einsatz 4.00 mm mit einstellbaren Ansatz um Stifte zu stossen

CHF 20.00 CHF



Spezieller Einsatz 4 mm (Toleranz +0.003/+0.008) um Stifte zu stossen. Der einstellbaren Anschlag erlaubt die Stifte immer am gleicher Höhe zu stossen. Max. Stosslänge 3.00 mm. Länge der Spitze des Einsatzes: 2.70 mm.

Ø unten angeben.

Ø ext. / Ø int.: N°020 Ø A 0.80, Ø B 0.21, N°030 Ø A 0.80, Ø B 0.31, N°040 Ø A 0.90, Ø B 0.41, N°050 Ø A 1.00, Ø B 0.51, N°060 Ø A 1.10, Ø B 0.61, N°070 Ø A 1.20, Ø B 0.71, N°080 Ø A 1.30, Ø B 0.81, N°090 Ø A 1.40, Ø B 0.91, N°100 Ø A 1.50, Ø B 1.01

Zapfen-Rollierstuhl - Sätze

Ref. TP 106 Zapfen- Rollierstuhl

CHF 2580.00 CHF



Zapfen- Rollierstuhl in seiner KasteMit Broschen Ref. TP 123 / 126 / 127

Ref. TP 106-119 Zapfen- Rollierstuhl

CHF 3050.00 CHF



Zapfen- Rollierstuhl in seiner KasteMit Broschen Ref. TP 123 / 126 / 127Mit beweglicher Reitstock

Ref. TP 108 Zapfen- Rollierstuhl

CHF 3040.00 CHF



Zapfen- Rollierstuhl in seiner KasteMit Broschen Ref. TP 123 / 124 / 125 / 127

Ref. TP 108-119 Zapfen- Rollierstuhl

CHF 3460.00 CHF



Zapfen- Rollierstuhl in seiner KasteMit Broschen Ref. TP 123 / 124 / 125 / 127Mit beweglicher Reitstock

Zapfen-Rollierstuhl - Zuberhörteile

Ref. TP 100 Zapfen- Rollierstuhl

CHF 1230.00 CHF



Wird mit ein Schraubstock oder mit Ref. M 300 gebraucht

Ref. TP 100-119 Zapfen- Rollierstuhl

CHF 1750.00 CHF



Wird mit ein Schraubstock oder mit Ref. M 300 gebrauchtMit beweglicher Reitstock

Ref. TP 117a Spindel mit gekerbter Scheibe 0.38 auf 1.00 mm

CHF 490.00 CHF



Kerbendurchmesser : 0.38 - 0.41 - 0.44 - 0.47 - 0.50 - 0.53 - 0.56 - 0.59 - 0.62 - 0.65 - 0.68 - 0.71 - 0.74 - 0.77 - 0.80 - 0.84 - 0.88 - 0.92 - 0.96 - 1.00 mm

Ref. TP 118 Spindel mit gekerbter Scheibe 0.38 auf 1.20 mm

CHF 490.00 CHF



Kerbendurchmesser : 0.38 - 0.42 - 0.46 - 0.50 - 0.55 - 0.60 - 0.65 - 0.70 - 0.75 - 0.80 - 0.85 - 0.90 - 0.95 - 1.00 - 1.05 - 1.10 - 1.15 - 1.20 mm

Ref. TP 118a Spindel mit gekerbter Scheibe 0.38 auf 0.76 mm

CHF 490.00 CHF



Kerbendurchmesser : 0.38 - 0.40 - 0.42 - 0.44 - 0.46 - 0.48 - 0.50 - 0.52 - 0.54 - 0.56 - 0.58 - 0.60 - 0.62 - 0.64 - 0.66 - 0.68 - 0.70 - 0.72 - 0.74 - 0.76 mm

Ref. TP 122 Zylinder klein

CHF 115.00 CHF



Zylinder für Brosche Ref. TP 124 / 125 / 126
Ø Loch 0.25 mm, Winkel 30°

Ref. TP 122a Zylinder gross

CHF 115.00 CHF

Zylinder für Brosche Ref. TP 117a / 118 / 118a

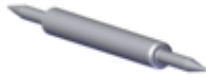
Ø Loch 0.90 mm, Winkel 30°



Ref. TP 122b Cylindre conserve pivot

CHF 115.00 CHF

Für réf. TP 124 / 125 / 126
Ø Loch 0.25 mm



Ref. TP 123 Brosche

CHF 280.00 CHF



Brosche mit aufgesetzten konischen Nutenscheiben für Sekunden von 0.15 - 0.30 mm

Ref. TP 124 Brosche

CHF 450.00 CHF



Brosche mit aufgesetzten Lanterne und Nutenscheiben von Ø 0.04 - 0.10 mm

Ref. TP 125 Brosche

CHF 450.00 CHF



Brosche mit aufgesetzten Lanterne und Nutenscheiben von Ø 0.10 - 0.15 mm

Ref. TP 126 Brosche

CHF 450.00 CHF



Brosche mit aufgesetzten Lanterne und Nutenscheiben von Ø 0.04 - 0.15 mm

Ref. TP 127 Brosche

CHF 450.00 CHF



Brosche mit aufgesetzten Lanterne und Nutenscheiben von Ø 0.16 - 0.36 mm

Ref. TP 129 Lanterne N°1 - N°4

CHF 70.00 CHF



Der Austausch von Lanterne ist mit der Brosche bei Horia SA behandelt
Ø mm: N°1 Ø 0.04 - 0.10, N°2 Ø 0.10 - 0.15, N°3 Ø 0.04 - 0.15, N°4 Ø 0.16 - 0.36

Ref. TP 134 Spule

CHF 150.00 CHF





Für Ref. TP 100

Ref. TP 134a Spulefeder

CHF 12.00 CHF



Feder für Ref. TP 134

Ref. TP 135 Treibrolle

CHF 60.00 CHF



Treibrolle mit Gabel

Ref. TP 135a Gabel

CHF 20.00 CHF



Gabel allein für Ref. TP 134

Ref. TP 155 Bogen

CHF 85.00 CHF



Bogen für Handarbeit

Apparat M und MTM - Sätze

Ref. M 300 Apparat M

CHF 1950.00 CHF



Wird mit dem Zapfen- Rollierstuhl Ref. TP 100 Kleine Zapfenrollier-, Polier- und Abrundungsmaschine, für Zapfen von 0.04 - 1.20 mm Neigbare Polierscheibe für konische und zylindrische Zapfen; einfaches, rasches Einstellen; Polierscheiben aus Hartmetall

Ref. M 301 Apparat M

CHF 2135.00 CHF



Wird mit dem Zapfen- Rollierstuhl Ref. TP 100 Kleine Zapfenrollier-, Polier- und Abrundungsmaschine, für Zapfen von 0.04 - 1.20 mm Neigbare Polierscheibe für konische und zylindrische Zapfen; einfaches, rasches Einstellen; Polierscheiben aus Hartmetall Mit seiner Kaste

Ref. MTM 310-06 Apparat MTM

CHF 3900.00 CHF



Kleine Zapfenrollier-, Polier- und Abrundungsmaschine, für Zapfen von 0.04 - 1.20 mm Neigbare Polierscheibe für konische und zylindrische Zapfen; einfaches, rasches Einstellen; Polierscheiben aus Hartmetall Mit Brochen Ref. TP 123 / 126 / 127, zusätzliche Brochen bezüglich Artikeln Ref. TP Mit seiner Kaste

Apparat M und MTM - Zuberhörteile

Ref. M 302 Schleifstein

CHF 480.00 CHF



Fein; D30

Ref. M 303 Schleifstein

CHF 450.00 CHF



Normal; D60

Ref. M 304 Schleifstein

CHF 450.00 CHF



Grob; D150

Ref. M 310 Wiederschäften des Schleifsteines

CHF 200.00 CHF

Schrauben polieren - Drehbank

Ref. TR 10 Apparat Tripod um Schrauben zu polieren

CHF 658.00 CHF



Apparat Tripod um Köpfe von Schrauben zu polieren
Mit Papier 3 micron
Mit Diamanten Pasta
Mit Tisch aus Zinn

Ref. TV 100 Drehbank, um Schrauben zu polieren

CHF 2050.00 CHF



Komplette Kiste
Artikeln: 1 Anordnungskaste
1 Drehbank mit Zannspanne und Spindel 8 mm Körper Ø 5 mm
4 Schleifsteine Ø 50 mm: 1 aus Gussmetall, 1 aus Bronze, 1 aus Buchsbaum, 1 aus Zinn
1 Satz von 22 Zannspannen Körper 5 mm Ø von 0.40 - 2.50 mm
1 Satz von 12 Lanternen Körper 5 mm Ø von 0.40 - 2.50 mm

Schrauben polieren - Zuberhörteile

Ref. TR 10-01 Tripod

CHF 380.00 CHF



Nur Tripod

Ref. TR 10-02 Diamanten Pasta

CHF 77.00 CHF



Rohre von diamanten Pasta um Schrauben zu polieren
"Taille": 1 micron, 3 micron

Ref. TR 10-03 Klebriges Papier

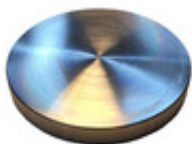
CHF 8.00 CHF



Klebriges Papier für Tripod
Grain: 3 microns, 5 microns

Ref. TR 10-04 Zinkplatte

CHF 95.00 CHF



Zinkplatte für Tripod
Dimensions : \varnothing 60.00 x 7.00

Ref. TR 10-05 Halterung

CHF 80.00 CHF



Halterung für Tripod
Dimensions : 180.00 x 150.00 x 21.00

Ref. TR 10-06 Planheit Keil

CHF 20.00 CHF

Planheit Keil für Tripod
Dimensions : \varnothing 50.00 x 19.00



Ref. TV 101 Drehbank, um Schrauben zu polieren

CHF 515.00 CHF



Allein

Ref. TV 102 Schleifstein

CHF 115.00 CHF



Aus Buchsbaum

Ref. TV 103 Schleifstein

CHF 105.00 CHF



Aus Bronze

Ref. TV 104 Schleifstein

CHF 90.00 CHF



Aus Gussmetall

Ref. TV 105 Schleifstein

CHF 125.00 CHF

Aus Zinn





Ref. TV 106 Satz von 22 Spannzangen

CHF 713.10 CHF



Satz von 22 Messing- Spannzangen Ø 0.4 - 2.5 mm pro 0.10 mm

Ref. TV 106-01 Spannzange N°1 - N°7 (0.40 - 1.00 mm)

CHF 38.40 CHF



Messing- Spannzangen allein

Ø mm: N°1 Ø 0.40, N°2 Ø 0.50, N°3 Ø 0.60, N°4 Ø 0.70, N°5 Ø 0.80, N°6 Ø 0.90, N°7 Ø 1.00

Ref. TV 106-02 Spannzange N°1 - N°15 (1.10 - 2.50 mm)

CHF 29.80 CHF



Messing- Spannzange allein

Ø mm: N°1 Ø 1.10, N°2 Ø 1.20, N°3 Ø 1.30, N°4 Ø 1.40, N°5 Ø 1.50, N°6 Ø 1.60, N°7 Ø 1.70, N°8 Ø 1.80, N°9 Ø 1.90, N°10 Ø 2.00, N°11 Ø 2.10, N°12 Ø 2.20, N°13 Ø 2.30, N°14 Ø 2.40, N°15 Ø 2.50

Ref. TV 107 Satz von 12 Lanternen

CHF 407.50 CHF



Satz von 12 Messing- Lanternen Ø 0.40 - 2.50 mm Ø 0.30 / 0.40 / 0.50 / 0.60 / 0.80 / 1.00 / 1.20 / 1.50 / 1.70 / 2.00 / 2.20 / 2.50

Ref. TV 107-01 Lanterne N°1 - N°6 (0.30 - 1.00 mm)

CHF 38.40 CHF

Messing- Lanterne allein



Ø mm: N°1 Ø 0.30, N°2 Ø 0.40, N°3 Ø 0.50, N°4 Ø 0.60, N°5 Ø 0.80, N°6 Ø 1.00

Ref. TV 107-02 Lanterne N°1 - N°6 (1.20 - 2.50 mm)

CHF 29.80 CHF



Messing- Lanterne allein

Ø mm: N°1 Ø 1.20, N°2 Ø 1.50, N°3 Ø 1.70, N°4 Ø 2.00, N°5 Ø 2.20, N°6 Ø 2.50

Mehrzweckgerät - Apparat und Sätze

Ref. AMF 2000 Mehrzweckgerät

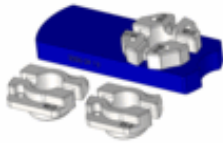
CHF 460.00 CHF



Mehrzweckgerät allein

Ref. AMF 2000-09-14 Unterstüztzung bei der Jagd AMF 2015 [NEU]

CHF 178.00 CHF



Diese neue Stütze wird zum Verjagen von Rohren, Korrektoren und Drückern verwendet. Sie ermöglicht es, die Gehäuse ring in horizontaler Position zu halten.

Enthält:

- 1x Tisch für Halter AMF 2000-09-13
- 1x 4 Positions Messinghalterung AMF 2000-09-07
- 1x 2 Positions Messinghalterung AMF 2000-09-10
- 1x 2 Positions Messinghalterung AMF 2000-09-11

Ref. AMF 2000-B Mehrzweckgerät, Basiskoffer

CHF 580.00 CHF



Basis-Satz, den enthält:

- 1 Koffer aus Holz Ref. AMF 2000-01
- 1 Mehrzweckgerät Ref. AMF 2000
- 1 Träger für Armbänder Ref. AMF 2000-21
- 2 Einsätze zum ausschlagen Ref. AMF 2000-31/32
- 1 Einsatz zum schlagen Ref. AMF 2000-33
- 1 Sechskantschlüssel 4.00 mm
- 1 Schraubenzieher

Ref. AMF 2000-C Mehrzweckgerät, kompletter Satz

CHF 1255.00 CHF



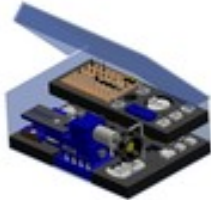
Kompletter Satz enthält:

- 1 Koffer aus Holz Ref. AMF 2000-01
- 1 Mehrzweckgerät Ref. AMF 2000
- 1 Träger für Armbänder Ref. AMF 2000-21
- 1 Träger um Deckel zu öffnen mit V Stütze Ref. AMF 2000-22
- 1 Träger um Deckel zu öffnen mit Bogenstütze Ref. AMF 2000-23
- 1 Träger um Rohren zu schlagen Ref. AMF 2000-09-01
- 1 Träger um Rohren auszuschlagen Ref. AMF 2000-09-02
- 1 4 Positions Messinghalterung Ref. AMF 2000-09-07
- 1 Tisch für Halter Ref. AMF 2000-09-13
- 1 Satz von Einsätze um Stosser und Korrektoren zu schlagen Ref. AMF 2000-03
- 2 Messer um Deckel öffnen Ref. AMF 2000-05 und Ref. AMF 2000-05-01
- 1 kurze Spitze um Ankers auszuschlagen Ref. AMF 2000-31
- 1 lange Spitze um Ankers auszuschlagen Ref. AMF 2000-32
- 1 Spitze um Ankers zu schlagen Ref. AMF 2000-33
- 1 Hohlen Einsatz zum stossen Ref. AMF 2000-35

- 1 Satz von 9 Einsätze um Rohren zu schlagen Ref. AMF 2000-04
- 1 Satz von 6 Einsätze um Stosser und Korrektoren auszuschlagen Ref. AMF 2000-06
- 1 Satz von 11 Einsätze um Rohren auszuschlagen Ref. AMF 2000-07
- 1 Untersatz zum ausstossen N°18 Ref. AMF 2000-07-18
- 2 Einsätze Stahl-Delrin um Rohren auszuschlagen Ref. AMF 2000-03-05/06
- 1 Sechskantschlüssel
- 1 Schraubenzieher

Ref. AMF 2015 Mehrzweckgerät mit einstellbarer Höhe, kompleter Satz

CHF 2505.00 CHF



Kompleter Satz enthält:

- 1 Satz von Messer um Deckel zu öffnen (ohne excentrisch) Ref. AMF 2000-05-00
- 1 Halter für Drücker und Korrektoren Ref. AMF 2000-09-01
- 1 Halter für Drücker und Korrektoren Ref. AMF 2000-09-02
- 1 2 Positions Messinghalterung Ref. AMF 2000-09-10
- 1 2 Positions Messinghalterung Ref. AMF 2000-09-11
- 1 4 Positions Messinghalterung Ref. AMF 2000-09-07
- 1 Tisch für Halter Ref. AMF 2000-09-13
- 1 Halter für Armband Ref. AMF 2000-21
- 1 Mehrzweckgerät Ref. AMF 2015-00
- 1 Tisch Ref. AMF 2015-10
- 1 Halter für Uhrgehäuse mit Drücker Ref. 2015-11
- 1 Halterstütze Ref. AMF 2015-12
- 1 Halterstütze mit Lederschutz Ref. AMF 2015-13
- 1 Satz von Halterstütze Ref. AMF 2015-15-01
- 1 Messertrager Ref. AMF 2015-16
- 1 Kartonschachtel Ref. AMF 2015-20
- 1 Sortiment von Einsätze und Drücker Ref. AMF 2000-40
- 1 Sechskantschlüssel

Ref. AMF 2015-00 Mehrzweckgerät mit einstellbarer Höhe

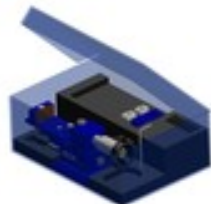
CHF 590.00 CHF



Neue Version des Mehrzweckgeräts Ref. AMF 2000. Die Höhe der Spindel kann man hier einstellen um mehr Platz zu haben. Es ist mit einer Stellungsschraube, einer Befestigungsschraube und Löcher auf der Seiten zum Aufräumen der Messern ausgerüstet.

Ref. AMF 2015-40 Mehrzweckgerät mit einstellbarer Höhe, Uhrmachersatz

CHF 963.00 CHF



Uhrmachersatz AMF 2015-40:

- Mehrzweckgerät Ref. AMF 2015-00
- Tisch Ref. AMF 2015-10
- Tisch für Halter Ref. AMF 2000-09-13
- Positions Messinghalterung Ref. AMF 2000-09-10
- Positions Messinghalterung Ref. AMF 2000-09-11
- Lederhalter Ref. AMF 2015-13
- Halterplatte Ref. 2015-30
- 6kant Schlüssel N°3
- Koffer Ref. AMF 2015-20-01

**Ref. AMF 2015-50 Mehrzweckgerät mit einstellbarer Höhe,
Uhrmachersatz**

CHF 855.00 CHF



Uhrmachersatz AMF 2015-50:

- Mehrzweckgerät Ref. AMF 2015-00
- Halter aus Stahl Ref. AMF 2000-09-01
- 4 Positions Messinghalterung Ref. AMF 2000-09-07
- 2 Positions Messinghalterung Ref. AMF 2000-09-11
- Tisch für Halter Ref. AMF 2000-09-13
- 6kant Schlüssel N°3
- Koffer Ref. AMF 2015-20

Mehrzweckgerät - Sortiments

Ref. AMF 2000-40 Sortiment von Einstätze und Drücker

CHF 430.00 CHF



Sortiment von Einstätze und Drücker für Mehrzweckgerät. Auf einer Ablageplatte aus Holz.

Dimensionen: 100x72x15 mm.

- 1x Ref. AMF 2000-03
- 1x Ref. AMF 2000-03-05
- 1x Ref. AMF 2000-03-06
- 1x Ref. AMF 2000-04
- 1x Ref. AMF 2000-06
- 1x Ref. AMF 2000-07
- 1x Ref. AMF 2000-30
- 1x Ref. AMF 2000-35

Ref. AMF 2000-40-00 Sortiment von Einstätze, Drücker und Messer

CHF 840.00 CHF



Sortiment von Einstätze, Drücker und Messer, die auf einer Ablageplatte aus Holz sind.

Dimensionen: 150x72x15 mm.

- 1x Ref. AMF 2000-03
- 1x Ref. AMF 2000-03-05
- 1x Ref. AMF 2000-03-06
- 1x Ref. AMF 2000-04
- 1x Ref. AMF 2000-05-00
- 1x Ref. AMF 2000-05-01
- 1x Ref. AMF 2000-05-06
- 1x Ref. AMF 2000-05-10
- 1x Ref. AMF 2000-05-11
- 1x Ref. AMF 2000-06
- 1x Ref. AMF 2000-07
- 1x Ref. AMF 2000-30
- 1x Ref. AMF 2000-35
- 1x Ref. AMF 2000-40-02

Ref. AMF 2015-25 Sortiment von Einstätze und Drücker für AMF

CHF 450.00 CHF



Sortiment von Einstätze und Drücker für Mehrzweckgeräte. Auf einer Ablageplatte aus Kunststoff.

Enthält:

- 1 Satz von 3 Spitze zum aus-/ stossen Ref. AMF 2000-30
- 1 Untersatz aus Messing N°05 Ref. AMF 2000-03-05
- 1 Untersatz aus Messing N°05 Ref. AMF 2000-03-06
- 1 Satz von 9 Untersätze Ref. AMF 2000-04-00
- 1 Hohlen Einsatz zum stossen Ref. AMF 2000-35
- 1 Untersatz aus Peek N°03 Ref. AMF 2000-03-00
- 1 Satz von 6 Untersätze Ref. AMF 2000-06-00
- 1 Satz von 11 Untersätze Ref. AMF 2000-07-00



Mehrzweckgerät - Untersätze aus Stahl

Ref. AMF 2000-04 Untersatz zum stossen N°1 - N°14

CHF 12.90 CHF



Untersatz um Rohren zu stossen allein

Ø A, Ø B, C: N°1 Ø 0.95, Ø 2.00, 3.00, N°2 Ø 1.05, Ø 2.10, 3.00, N°3 Ø 1.15, Ø 2.20, 3.00, N°4 Ø 1.25, Ø 2.30, 3.00, N°5 Ø 1.35, Ø 2.40, 3.00, N°6 Ø 1.45, Ø 2.50, 3.00, N°7 Ø 1.55, Ø 2.60, 3.00, N°8 Ø 1.65, Ø 2.70, 3.00, N°9 Ø 1.95, Ø 3.00, 3.70, N°10 Ø 1.75, Ø 3.00, 3.70, N°11 Ø 1.80, Ø 3.00, 3.50, N°12 Ø 2.50, Ø 4.00, 3.00, N°13 Ø 2.50, Ø 3.50, 3.00, N°14 Ø 1.65, Ø 3.60, 4.30

Ref. AMF 2000-04-00 Satz von 9 Untersätze

CHF 116.00 CHF



Satz von 9 Untersätze um Rohren einzustossen Ø 0.95 / 1.05 / 1.15 / 1.25 / 1.35 / 1.45 / 1.55 / 1.65 / 1.95 mm

Ref. AMF 2000-06 Untersatz zum ausstossen N°1 - N°12

CHF 9.00 CHF



Um Stösser und Korrektoren auszustossen

Ø int. (+/- 0.02) mm, Ø ext. (+/- 0.02) mm: N°1 Ø 1.05, Ø 1.65, N°2 Ø 1.15, Ø 1.75, N°3 Ø 1.35, Ø 1.95, N°4 Ø 1.45, Ø 2.05, N°5 Ø 1.55, Ø 2.15, N°6 Ø 1.85, Ø 2.45, N°7 Ø 1.10, Ø 1.60, N°8 Ø 1.20, Ø 1.70, N°9 Ø 1.40, Ø 1.90, N°10 Ø 1.80, Ø 2.30, N°11 Ø 1.75, Ø 1.98, N°12 Ø 1.90, Ø 2.18

Ref. AMF 2000-06-00 Satz von 6 Untersätze

CHF 54.00 CHF



Satz von 6 Untersätze um Stösser und Korrektoren auszustossen Ø A (+/- 0.02), Ø B (+/- 0.02): 1.05 mm, 1.65 mm / 1.15 mm, 1.75 mm / 1.35 mm, 1.95 mm / 1.45 mm, 2.05 mm / 1.55 mm, 2.15 mm / 1.85 mm, 2.45 mm

Ref. AMF 2000-06-100 Untersatz zum stossen Ø ext. 4.40

CHF 9.00 CHF



Untersatz zum stossen Ø ext. 4.40

Ref. AMF 2000-06-101 Untersatz zum stossen Ø ext. 4.30

CHF 9.00 CHF



Untersatz zum stossen Ø ext. 4.30

Ref. AMF 2000-07 Untersatz zum austossen N°1 - N°21

CHF 9.00 CHF



Untersatz um Rohren auszustossen allein

Ø A (+0/- 0.02) mm, Ø B (+0/- 0.02) mm: N°1 Ø 0.92, Ø 1.15, N°2 Ø 0.92, Ø 1.45, N°3 Ø 0.92, Ø 1.75, N°4 Ø 1.02, Ø 1.25, N°5 Ø 1.12, Ø 1.35, N°6 Ø 1.22, Ø 1.45, N°7 Ø 1.22, Ø 1.75, N°8 Ø 1.32, Ø 1.55, N°9 Ø 1.32, Ø 1.75, N°10 Ø 1.42, Ø 1.75, N°11 Ø 1.52, Ø 1.95, N°12 Ø 1.70, Ø 2.15, N°13 Ø 1.10, Ø 1.50, N°14 Ø 0.65, Ø 1.20, N°15 Ø ---, Ø 0,98, N°16 Ø 1,27, Ø 1,65, N°17 Ø 1,05, Ø 2,50, N°18 Ø 1,82, Ø 2,42, N°19 Ø ---, Ø 0,90, N°20 Ø ---, Ø 1,05, N°21 Ø 2.40, Ø 2.90

Ref. AMF 2000-07-00 Satz von 12 Untersätze

CHF 108.00 CHF



Satz von Untersätze um Rohren auszustossen

Ø A (+/- 0.02), Ø B (+/- 0.02): 0.92 mm, 1.15 mm / 0.92 mm, 1.45 mm / 0.92 mm, 1.75 mm / 1.02 mm, 1.25 mm / 1.12 mm, 1.35mm / 1.22 mm, 1.45 mm / 1.22 mm, 1.75 mm / 1.32 mm, 1.55 mm / 1.32 mm, 1.75 mm / 1.42 mm, 1.75 mm / 1.52 mm, 1.95 mm.

Ref. AMF 2000-07-101 Untersatz zum austossen

CHF 18.00 CHF



Untersatz um Rohren auszustossen allein

Ref. AMF 2000-07-102 Untersatz zum austossen

CHF 9.00 CHF



Untersatz um Rohren auszustossen allein

Ref. AMF 2000-07-103 Untersatz zum austossen

CHF 9.00 CHF



Untersatz um Rohren auszustossen allein

Ref. AMF 2000-30 Satz von 3 Spitze zum aus-/ stossen

CHF 30.00 CHF



Ø 0.90 mm

Ref. AMF 2000-31 Kurze Spitze zum austossen

CHF 10.00 CHF



Ø 0.90 mm

Ref. AMF 2000-31-10 Kurze Spitze zum ausstossen

CHF 10.00 CHF



Ref. AMF 2000-32 Lange Spitze zum ausstossen

CHF 10.00 CHF



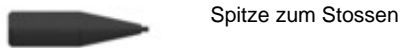
Ref. AMF 2000-33 Spitze zum Stossen

CHF 10.00 CHF



Ref. AMF 2000-33-01 Spitze zum Stossen

CHF 10.00 CHF



Ref. AMF 2000-35 Hohlen Einsatz zum stossen

CHF 13.00 CHF



Hohlen Einsatz zum stossen für Ref. AMF 2000/2015.

Mehrzweckgerät - Untersätze aus Messing

Ref. AMF 2000-03-05 Untersatz aus Messing N°05

CHF 19.00 CHF



Untersatz aus Messing für Mehrzweckgerät AMF. Bitte Zeichnung hier unten anschauen für die Dimensionen.

Ref. AMF 2000-03-06 Untersatz aus Messing N°06

CHF 19.00 CHF



Untersatz aus Messing für Mehrzweckgerät AMF. Bitte Zeichnung hier unten anschauen für die Dimensionen.

Ref. AMF 2000-03-42 Untersatz aus Messing N°42

CHF 25.00 CHF



Untersatz aus Messing für Mehrzweckgerät AMF. Bitte Zeichnung hier unten anschauen für die Dimensionen.

Ref. AMF 2000-03-43 Untersatz aus Messing N°43

CHF 19.00 CHF



Untersatz aus Messing für Mehrzweckgerät AMF. Bitte Zeichnung hier unten anschauen für die Dimensionen.

Ref. AMF 2000-03-47 Untersatz aus Messing N°47

CHF 19.00 CHF



Untersatz aus Messing für Mehrzweckgerät AMF. Bitte Zeichnung hier unten anschauen für die Dimensionen.

Ref. AMF 2000-03-48 Untersatz aus Messing N°48

CHF 25.00 CHF

Untersatz aus Messing für Mehrzweckgerät AMF. Bitte Zeichnung hier unten anschauen für die Dimensionen.





Dimensionen.

Ref. AMF 2000-03-49 Untersatz aus Messing N°49

CHF 19.00 CHF



Untersatz aus Messing für Mehrzweckgerät AMF. Bitte Zeichnung hier unten anschauen für die Dimensionen.

Ref. AMF 2000-03-50 Untersatz aus Messing N°50

CHF 25.00 CHF



Untersatz aus Messing für Mehrzweckgerät AMF. Bitte Zeichnung hier unten anschauen für die Dimensionen.

Ref. AMF 2000-03-51 Untersatz aus Messing N°51

CHF 25.00 CHF



Untersatz aus Messing für Mehrzweckgerät AMF. Bitte Zeichnung hier unten anschauen für die Dimensionen.

Ref. AMF 2000-03-52 Untersatz aus Messing N°52

CHF 25.00 CHF



Untersatz aus Messing für Mehrzweckgerät AMF. Bitte Zeichnung hier unten anschauen für die Dimensionen.

Ref. AMF 2000-03-53 Untersatz aus Messing N°53

CHF 25.00 CHF



Untersatz aus Messing für Mehrzweckgerät AMF. Bitte Zeichnung hier unten anschauen für die Dimensionen.

Ref. AMF 2000-03-54 Untersatz aus Messing N°54

CHF 25.00 CHF



Untersatz aus Messing für Mehrzweckgerät AMF. Bitte Zeichnung hier unten anschauen für die Dimensionen.

Ref. AMF 2000-03-55 Untersatz aus Messing N°55

CHF 19.00 CHF



Untersatz aus Messing für Mehrzweckgerät AMF. Bitte Zeichnung hier unten anschauen für die Dimensionen.

Ref. AMF 2000-03-56 Untersatz aus Messing N°56

CHF 19.00 CHF



Untersatz aus Messing für Mehrzweckgerät AMF. Bitte Zeichnung hier unten anschauen für die Dimensionen.

Ref. AMF 2000-03-57 Untersatz aus Messing N°57

CHF 19.00 CHF



Untersatz aus Messing für Mehrzweckgerät AMF. Bitte Zeichnung hier unten anschauen für die Dimensionen.

Mehrzweckgerät - Untersätze aus Peek

Ref. AMF 2000-03-00 Untersatz aus Peek N°03

CHF 76.00 CHF



Untersatz aus Peek für Mehrzweckgerät AMF. Bitte Zeichnung hier unten anschauen für die Dimensionen.

Ref. AMF 2000-03-01 Untersatz aus Peek N°01

CHF 19.00 CHF



Untersatz aus Peek für Mehrzweckgerät AMF. Bitte Zeichnung hier unten anschauen für die Dimensionen.

Ref. AMF 2000-03-02 Untersatz aus Peek N°02

CHF 19.00 CHF



Untersatz aus Peek für Mehrzweckgerät AMF. Bitte Zeichnung hier unten anschauen für die Dimensionen.

Ref. AMF 2000-03-03 Untersatz aus Peek N°03

CHF 19.00 CHF



Untersatz aus Peek für Mehrzweckgerät AMF. Bitte Zeichnung hier unten anschauen für die Dimensionen.

Ref. AMF 2000-03-04 Untersatz aus Peek N°04

CHF 19.00 CHF



Untersatz aus Peek für Mehrzweckgerät AMF. Bitte Zeichnung hier unten anschauen für die Dimensionen.

Ref. AMF 2000-03-07 Untersatz aus Peek N°07

CHF 19.00 CHF

Untersatz aus Peek für Mehrzweckgerät AMF. Bitte Zeichnung hier unten anschauen für die Dimensionen.



Ref. AMF 2000-03-08 Untersatz aus Peek N°08

CHF 19.00 CHF



Untersatz aus Peek für Mehrzweckgerät AMF. Bitte Zeichnung hier unten anschauen für die Dimensionen.

Ref. AMF 2000-03-09 Untersatz aus Peek N°09

CHF 19.00 CHF



Untersatz aus Peek für Mehrzweckgerät AMF. Bitte Zeichnung hier unten anschauen für die Dimensionen.

Ref. AMF 2000-03-10 Untersatz aus Peek N°10

CHF 19.00 CHF



Untersatz aus Peek für Mehrzweckgerät AMF. Bitte Zeichnung hier unten anschauen für die Dimensionen.

Ref. AMF 2000-03-11 Untersatz aus Peek N°11

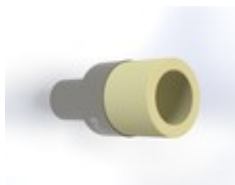
CHF 19.00 CHF



Untersatz aus Peek für Mehrzweckgerät AMF. Bitte Zeichnung hier unten anschauen für die Dimensionen.

Ref. AMF 2000-03-12 Untersatz aus Peek N°12

CHF 19.00 CHF



Untersatz aus Peek für Mehrzweckgerät AMF. Bitte Zeichnung hier unten anschauen für die Dimensionen.

Ref. AMF 2000-03-13 Untersatz aus Peek N°13

CHF 19.00 CHF



Untersatz aus Peek für Mehrzweckgerät AMF. Bitte Zeichnung hier unten anschauen für die Dimensionen.

Ref. AMF 2000-03-14 Untersatz aus Peek N°14

CHF 19.00 CHF



Untersatz aus Peek für Mehrzweckgerät AMF. Bitte Zeichnung hier unten anschauen für die Dimensionen.

Ref. AMF 2000-03-15 Untersatz aus Peek N°15

CHF 25.00 CHF



Untersatz aus Peek für Mehrzweckgerät AMF. Bitte Zeichnung hier unten anschauen für die Dimensionen.

Ref. AMF 2000-03-16 Untersatz aus Peek N°16

CHF 25.00 CHF



Untersatz aus Peek für Mehrzweckgerät AMF. Bitte Zeichnung hier unten anschauen für die Dimensionen.

Ref. AMF 2000-03-17 Untersatz aus Peek N°17

CHF 21.00 CHF



Untersatz aus Peek für Mehrzweckgerät AMF. Bitte Zeichnung hier unten anschauen für die Dimensionen.

Ref. AMF 2000-03-18 Untersatz aus Peek N°18

CHF 21.00 CHF

Untersatz aus Peek für Mehrzweckgerät AMF. Bitte Zeichnung hier unten anschauen für die Dimensionen.



Ref. AMF 2000-03-19 Untersatz aus Peek N°19

CHF 19.00 CHF



Untersatz aus Peek für Mehrzweckgerät AMF. Bitte Zeichnung hier unten anschauen für die Dimensionen.

Ref. AMF 2000-03-20 Untersatz aus Peek N°20

CHF 19.00 CHF



Untersatz aus Peek für Mehrzweckgerät AMF. Bitte Zeichnung hier unten anschauen für die Dimensionen.

Ref. AMF 2000-03-23 Untersatz aus Peek N°23

CHF 19.00 CHF



Untersatz aus Peek für Mehrzweckgerät AMF. Bitte Zeichnung hier unten anschauen für die Dimensionen.

Ref. AMF 2000-03-24 Untersatz aus Peek N°24

CHF 19.00 CHF



Untersatz aus Peek für Mehrzweckgerät AMF. Bitte Zeichnung hier unten anschauen für die Dimensionen.

Ref. AMF 2000-03-25 Untersatz aus Peek N°25

CHF 19.00 CHF



Untersatz aus Peek für Mehrzweckgerät AMF. Bitte Zeichnung hier unten anschauen für die Dimensionen.

Ref. AMF 2000-03-26 Untersatz aus Peek N°26

CHF 19.00 CHF



Untersatz aus Peek für Mehrzweckgerät AMF. Bitte Zeichnung hier unten anschauen für die Dimensionen.

Ref. AMF 2000-03-27 Untersatz aus Peek N°27

CHF 25.00 CHF



Untersatz aus Peek für Mehrzweckgerät AMF. Bitte Zeichnung hier unten anschauen für die Dimensionen.

Ref. AMF 2000-03-28 Untersatz aus Peek N°28

CHF 19.00 CHF



Untersatz aus Peek für Mehrzweckgerät AMF. Bitte Zeichnung hier unten anschauen für die Dimensionen.

Ref. AMF 2000-03-29 Untersatz aus Peek N°29

CHF 25.00 CHF



Untersatz aus Peek für Mehrzweckgerät AMF. Bitte Zeichnung hier unten anschauen für die Dimensionen.

Ref. AMF 2000-03-30 Untersatz aus Peek N°30

CHF 19.00 CHF



Untersatz aus Peek für Mehrzweckgerät AMF. Bitte Zeichnung hier unten anschauen für die Dimensionen.

Ref. AMF 2000-03-31 Untersatz aus Peek N°31

CHF 25.00 CHF

Untersatz aus Peek für Mehrzweckgerät AMF. Bitte Zeichnung hier unten anschauen für die Dimensionen.



Ref. AMF 2000-03-32 Untersatz aus Peek N°32

CHF 19.00 CHF



Untersatz aus Peek für Mehrzweckgerät AMF. Bitte Zeichnung hier unten anschauen für die Dimensionen.

Ref. AMF 2000-03-34 Untersatz aus Peek N°34

CHF 19.00 CHF



Untersatz aus Peek für Mehrzweckgerät AMF. Bitte Zeichnung hier unten anschauen für die Dimensionen.

Ref. AMF 2000-03-35 Untersatz aus Peek N°35

CHF 25.00 CHF



Untersatz aus Peek für Mehrzweckgerät AMF. Bitte Zeichnung hier unten anschauen für die Dimensionen.

Ref. AMF 2000-03-36 Untersatz aus Peek N°36

CHF 25.00 CHF



Untersatz aus Peek für Mehrzweckgerät AMF. Bitte Zeichnung hier unten anschauen für die Dimensionen.

Ref. AMF 2000-03-37 Untersatz aus Peek N°37

CHF 19.00 CHF



Untersatz aus Peek für Mehrzweckgerät AMF. Bitte Zeichnung hier unten anschauen für die Dimensionen.

Ref. AMF 2000-03-38 Untersatz aus Peek N°38

CHF 25.00 CHF



Untersatz aus Peek für Mehrzweckgerät AMF. Bitte Zeichnung hier unten anschauen für die Dimensionen.

Ref. AMF 2000-03-39 Untersatz aus Peek N°39

CHF 19.00 CHF



Untersatz aus Peek für Mehrzweckgerät AMF. Bitte Zeichnung hier unten anschauen für die Dimensionen.

Ref. AMF 2000-03-40 Untersatz aus Peek N°40

CHF 19.00 CHF



Untersatz aus Peek für Mehrzweckgerät AMF. Bitte Zeichnung hier unten anschauen für die Dimensionen.

Ref. AMF 2000-03-41 Untersatz aus Peek N°41

CHF 19.00 CHF



Untersatz aus Peek für Mehrzweckgerät AMF. Bitte Zeichnung hier unten anschauen für die Dimensionen.

Ref. AMF 2000-03-44 Untersatz aus Peek N°44

CHF 25.00 CHF

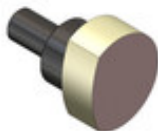


Untersatz aus Peek für Mehrzweckgerät AMF. Bitte Zeichnung hier unten anschauen für die Dimensionen.

Ref. AMF 2000-03-45 Untersatz aus Peek N°45

CHF 25.00 CHF

Untersatz aus Peek für Mehrzweckgerät AMF. Bitte Zeichnung hier unten anschauen für die Dimensionen.



Ref. AMF 2000-03-59 Untersatz aus Peek N°59

CHF 19.00 CHF



Untersatz aus Peek für Mehrzweckgerät AMF. Bitte Zeichnung hier unten anschauen für die Dimensionen.

Mehrzweckgerät - Halter

Ref. AMF 2000-09-01 Halter aus Stahl

CHF 36.00 CHF

Halter aus Stahl für Untersatz auszustossen



Ref. AMF 2000-09-02 Halter aus Stahl

CHF 36.00 CHF

Halter aus Stahl für Untersatz zu stossen



Ref. AMF 2000-09-04 Halter aus Stahl

CHF 36.00 CHF

Halter aus Stahl für Untersatz auszustossen



Ref. AMF 2000-09-05 Halter aus Stahl

CHF 36.00 CHF

Halter aus Stahl für Untersatz auszustossen



Ref. AMF 2000-09-07 4 Positions Messinghalterung [NEU]

CHF 60.00 CHF

4 Positions Messinghalterung Ø25, Ø30, Ø35 und Ø40 zum Austreiben von Rohren, Korrektoren und Drückern

Muss zur Unterstützung auf den Tisch gelegt werden Ref. AMF 2000-09-13



Ref. AMF 2000-09-10 2 Positions Messinghalterung [NEU]

CHF 40.00 CHF

2 Positions Messinghalterung Ø25 und Ø30 zum Austreiben von Rohren, Korrektoren und Drückern





Muss zur Unterstützung auf den Tisch gelegt werden Ref. AMF 2000-09-13

Ref. AMF 2000-09-11 2 Positions Messinghalterung [NEU]

CHF 40.00 CHF



2 Positions Messinghalterung Ø40 und Ø45 zum Austreiben von Rohren, Korrektoren und Drückern
Muss zur Unterstützung auf den Tisch gelegt werden Ref. AMF 2000-09-13

Ref. AMF 2000-09-12 2 Positions Kunststoffhalterung [NEU]

CHF 60.00 CHF



2 Positions Kunststoffhalterung Ø40 und Ø45 zum Austreiben von Rohren, Korrektoren und Drückern
Muss zur Unterstützung auf den Tisch gelegt werden Ref. AMF 2000-09-13

Ref. AMF 2000-09-13 Tisch für Halter [NEU]

CHF 38.00 CHF



Tisch für Halter Réf. AMF 2000-09-07, 2000-09-10, 2000-09-11
Länge 54 mm, Breite 20 mm.

Ref. AMF 2000-21-01 Halter für Bänder

CHF 36.00 CHF

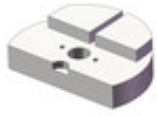


In synthetisches Stoff

Ref. AMF 2000-21-02 Halter für Bänder

CHF 45.00 CHF

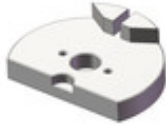
In synthetisches Stoff



Ref. AMF 2000-21-03 Halter für Bänder

CHF 36.00 CHF

In synthetisches Stoff



Ref. AMF 2000-21-04 Halter für Bänder

CHF 36.00 CHF

In synthetisches Stoff



Ref. AMF 2000-22 Delrin Halter

CHF 32.00 CHF

Um deckel zu öffnen, mit V halter



Ref. AMF 2000-23 Delrin Halter

CHF 32.00 CHF

Um Deckel zu öffnen, mit Bogen Halter



Ref. AMF 2000-24 Grosses Koffer Halter

CHF 103.00 CHF

Grosses Koffer Halter mit SchraubenPreis bitte anfragen, unten gilt nur als Hinweis



Ref. AMF 2000-26 Delrin Halter

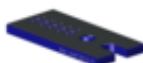
CHF 36.00 CHF



Um deckel zu öffnen

Ref. AMF 2015-10 Tisch in Aluminium

CHF 90.00 CHF



Tisch aus eloxiertem Aluminium für Mehrzweck-Gerät Ref. AMF 2000 und 2015. Ein Schutzschaum deckt die obere Fläche.

Ref. AMF 2015-11 Halter für Chrono

CHF 45.00 CHF



Halter um Deckel zu öffnen. Gebraucht mit Tisch Ref. AMF 2015-10 und Halter Ref. AMF 2015-12. Speziell für Schachtel mit Drucker.

Ref. AMF 2015-12 Lagerbock

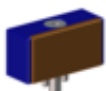
CHF 30.00 CHF



Lagerbock. Um Deckel zu öffnen. Gebraucht mit Tisch Ref. AMF 2015-10 und Halter Ref. AMF 2015-11.

Ref. AMF 2015-13 Lagerbock mit Leder

CHF 40.00 CHF



Lagerbock mit Leder. Um Deckel zu öffnen. Gebraucht mit Tisch Ref. AMF 2015-10 und Halter Ref. AMF 2015-11.

Ref. AMF 2015-15 Einteiliger Lagerbock für Ansatzbreite N°12 - N°25

CHF 40.00 CHF



Lagerbock für Ansatzbreite. Um Deckel zu öffnen. Wird mit Tisch Ref. AMF 2015-10 verwendet. Ansatzbreite unten angeben.

Largeur entre-corne / distance between lug / Ansatzbreite: N°12: 12 mm, N°13: 13 mm, N°14: 14 mm, N°15: 15 mm, N°16: 16 mm, N°17: 17 mm, N°18: 18 mm, N°19: 19 mm, N°20: 20 mm, N°21: 21 mm, N°22: 22 mm, N°23: 23 mm, N°24: 24 mm, N°25: 25 mm

**Ref. AMF 2015-15-01 Satz von Lagerböcke für Ansatzbreite
(12 bis 25 mm)**

CHF 560.00 CHF



Lagerböcke für Ansatzbreite (zwischen 12 und 24 mm). Um Deckel zu öffnen. Wird mit Tisch Ref. AMF 2015-10 verwendet.

Ref. AMF 2015-16 Halter für Messer

CHF 40.00 CHF



Halter für Messer, um Glasreif rauszunehmen.
Wird ohne Messer geliefert.

Ref. AMF 2015-19 Halter für Messer

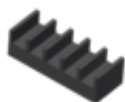
CHF 60.00 CHF



Halter für Messer, um Glasreif rauszunehmen.
Wird ohne Messer geliefert.

Ref. AMF 2015-30 Halterplatte

CHF 30.00 CHF



Halterplatte

Mehrzweckgerät - Messer

Ref. AMF 2000-05 Standard-Messer um Deckel zu öffnen 20°

CHF 35.00 CHF



Standard Messer, Winkel 20°

**Ref. AMF 2000-05-00 Satz von Messer um Deckel zu öffnen
(ohne excentrisch)**

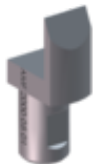
CHF 315.00 CHF



- 1x standard Messer 20° Ref. AMF 2000-05
- 1x 15° Ref. AMF 2000-05-02
- 1x 25° Ref. AMF 2000-05-03
- 1x 35° Ref. AMF 2000-05-04
- 1x 45° Ref. AMF 2000-05-05
- 1x flach 15° Ref. AMF 2000-05-07
- 1x klein 20° Ref. AMF 2000-05-08
- 1x klein 15° Ref. AMF 2000-05-09
- 1x dünn 45° Ref. AMF 2000-05-11

Ref. AMF 2000-05-01 Messer um Deckel zu öffnen 25°

CHF 35.00 CHF



Messer um Deckel zu öffnen. Winkel 25°, 6.00 mm breit

Ref. AMF 2000-05-02 Messer um Deckel zu öffnen 15°

CHF 32.00 CHF



Messer um Deckel zu öffnen, Winkel 15°

Ref. AMF 2000-05-03 Messer um Deckel zu öffnen 25°

CHF 32.00 CHF



Messer um Deckel zu öffnen. Winkel 25°

Ref. AMF 2000-05-04 Messer um Deckel zu öffnen 35°

CHF 32.00 CHF



Messer um Deckel zu öffnen. Winkel 35°

Ref. AMF 2000-05-05 Messer um Deckel zu öffnen 45°

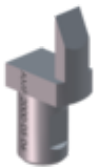
CHF 32.00 CHF



Messer um Deckel zu öffnen. Winkel 45°

Ref. AMF 2000-05-06 Messer um Deckel zu öffnen 25°

CHF 35.00 CHF



Excentriertes Messer mit Winkel 25°, 4.00 mm breit

Ref. AMF 2000-05-07 Messer um Deckel zu öffnen 15°

CHF 32.00 CHF



Flaches Messer, Winkel 15°

Ref. AMF 2000-05-08 Messer um Deckel zu öffnen 20°

CHF 32.00 CHF



Enges messer, Winkel 20°

Ref. AMF 2000-05-09 Messer um Deckel zu öffnen 15°

CHF 32.00 CHF



Enges Messer, Winkel 15°



Ref. AMF 2000-05-10 Messer um Deckel zu öffnen 25° + 55°

CHF 32.00 CHF



Messer mit 2 Meisseln, Winkel 25° und 55°

Ref. AMF 2000-05-11 Messer um Deckel zu öffnen 45°

CHF 32.00 CHF



Sehr enges Messer um Deckel zu öffnen.
Winkel 45°, Ø 3.00 mm.

Ref. AMF 2000-05-12 Messer um Deckel zu öffnen. 30°

CHF 35.00 CHF



Messer um Deckel zu öffnen. Winkel 30°

Ref. AMF 2000-40-03 Ablageplatte aus Holz für Messer

CHF 25.00 CHF



Ablageplatte aus Holz für Messer für Mehrzweckgerät.
Dimensionen: 72x50x15 mm.

Mehrzweckgerät - Zuberhörteile

Ref. AMF 2000-00-06 Stützschraube

CHF 5.00 CHF

Stützschraube für die Spindel des Multifunktionsgeräts AMF 2010 / AMF 2015.



Ref. AMF 2000-00-08 Spindelknopf mit Schrauben

CHF 45.00 CHF

Spindelknopf mit Schrauben für AMF 2015



Ref. AMF 2000-00-08 01 Knopf

CHF 16.00 CHF

Spindelknopf für AMF 2015



Ref. AMF 2000-00-20 Standardaustausch

CHF 130.00 CHF

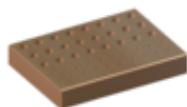
Standardaustausch der Spindel



Ref. AMF 2000-40-01 Ablageplatte aus Holz für Einsätze und Drücker

CHF 30.00 CHF

Ablageplatte aus Holz für Einsätze und Drücker für Mehrzweckgerät.
Dimensionen: 100x72x15 mm.



Ref. AMF 2000-40-02 Ablageplatte aus Holz für Einsätze und

CHF 35.00 CHF



Drücker



Ablageplatte aus Holz für Einsätze und Drücker für Mehrzweckgerät.
Dimensionen: 150x72x15 mm.

Ref. AMF 2015-20 Kartonschachtel

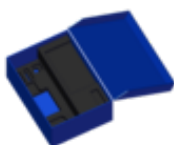
CHF 95.00 CHF



Kartonschachtel mit integrierten Stauräume für Ref. AMF 2015.

Ref. AMF 2015-20-01 Koffer (nur für Satz AMF 2015-40)

CHF 95.00 CHF



Koffer allein (nur für Satz AMF 2015-40).

Ref. AMF 2015-25-00 Ablageplatte für Einsätze

CHF 55.00 CHF



Ablageplatte aus Kunststoff für Einsätze und Drücker des Mehrzweckgeräts.

Ref. COFR 2000 Koffer für AMF 2000

CHF 70.00 CHF



Koffer mit Moos für aufräumen und Halter für Untersatz für AMF 2000

Ref. COFR 2015 Koffer für AMF 2015

CHF 105.00 CHF

Koffer mit Moos für aufräumen und Halter für Untersatz für AMF 2015



Rändelwerkzeuge - Rändelwerkzeuge

Ref. AM 101 Rändelwerkzeug

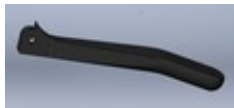
CHF 510.00 CHF



Handwerkzeug, mit einem Satz von normalen Rändelrollen mit Teilung 0.70 zum Kreuzrändel. Bereich 2.50 - 25 mm.

Ref. AM 101-03 Ersatzhebel

CHF 90.00 CHF



Ersatzhebel für AM 101
Der Hebel muss im montierten Zustand eingestellt werden.

Ref. AM 202 Rändelwerkzeug

CHF 590.00 CHF



Handwerkzeug, mit einem Satz von normalen Rändelrollen mit Teilung 0.80 zum Kreuzrändel. Bereich 3.00 - 40 mm.

Ref. AM 202-03 Ersatzhebel

CHF 90.00 CHF



Ersatzhebel für AM 202
Der Hebel muss im montierten Zustand eingestellt werden.

Rändelwerkzeuge - Rändelrollen

Ref. AM 101-10-01 Rändelroll A 10x4x3, gerader Rändel

CHF 26.00 CHF



Rändelroll A für den geraden Rändel. Grösse 10 x 4 x 3 mm.
Teilungen unten angeben.

Pas / Pitches / Teilungen: 0.30 mm, 0.40 mm, 0.50 mm, 0.60 mm, 0.70 mm, 0.80 mm, 1.00 mm, 1.20 mm, 1.50 mm

Ref. AM 101-10-02 Rändelroll BL 10x4x3, Linksrändel

CHF 26.00 CHF



Rändelroll BL für den Linksrändel 30°. Grösse 10 x 4 x 3 mm.
Teilungen unten angeben.

Pas / Pitches / Teilungen: 0.30 mm, 0.40 mm, 0.50 mm, 0.60 mm, 0.70 mm, 0.80 mm, 1.00 mm, 1.20 mm, 1.50 mm

Ref. AM 101-10-03 Rändelroll BR 10x4x3, Rechtsrändel

CHF 26.00 CHF



Rändelroll BR für Rechtsrändel 30°. Grösse 10 x 4 x 3 mm.
Teilungen unten angeben.

Pas / Pitches / Teilungen: 0.30 mm, 0.40 mm, 0.50 mm, 0.60 mm, 0.70 mm, 0.80 mm, 1.00 mm, 1.20 mm, 1.50 mm

Ref. AM 101-10-04 Satz von 3 Rändelrollen BL/BR 10x4x3, Fischhauträndel

CHF 78.00 CHF



Satz von 3 Rändelrollen BL/BR für den Fischhauträndel 30°. Grösse 10 x 4 x 3 mm.
2 Rändelrollen BL und 1 Rändelroll BR.

Teilungen unten angeben.

Pas / Pitches / Teilungen: 0.30 mm, 0.40 mm, 0.50 mm, 0.60 mm, 0.70 mm, 0.80 mm, 1.00 mm, 1.20 mm, 1.50 mm

Ref. AM 101-10-05 Satz von 3 Rändelrollen A 10x4x3, gerader Rändel

CHF 78.00 CHF

Satz von 3 Rändelrollen A für den geraden Rändel. Grösse 10 x 4 x 3 mm.
Teilungen unten angeben.



Pas / Pitches / Teilungen: 0.30 mm, 0.40 mm, 0.50 mm, 0.60 mm, 0.70 mm, 0.80 mm, 1.00 mm, 1.20 mm, 1.50 mm

Ref. AM 202-10-01 Rändelroll A 15x5x4, gerader Rändel

CHF 26.00 CHF



Rändelroll A, für den geraden Rändel. Grösse 15 x 5 x 4 mm.
Teilungen unten angeben.

Pas / Pitches / Teilungen: 0.40 mm, 0.50 mm, 0.60 mm, 0.70 mm, 0.80 mm, 0.90 mm, 1.00 mm, 1.20 mm, 1.50 mm

Ref. AM 202-10-02 Rändelroll BL 15x5x4, Linksrändel

CHF 26.00 CHF



Rändelroll BL, für den Linksrändel 30°. Grösse 15 x 5 x 4 mm.
Teilungen unten angeben.

Pas / Pitches / Teilungen: 0.50 mm, 0.60 mm, 0.70 mm, 0.80 mm, 0.90 mm, 1.00 mm, 1.20 mm, 1.50 mm

Ref. AM 202-10-03 Rändelroll BR 15x5x4, Rechtsrändel

CHF 26.00 CHF



Rändelroll BR, für den Rechtsrändel 30°. Grösse 15 x 5 x 4 mm.
Teilungen unten angeben.

Pas / Pitches / Teilungen: 0.50 mm, 0.60 mm, 0.70 mm, 0.80 mm, 0.90 mm, 1.00 mm, 1.20 mm, 1.50 mm

**Ref. AM 202-10-04 Satz von 3 Rändelrollen BL/BR 15x5x4,
Fischhauträndel**

CHF 78.00 CHF



Satz von 3 Rändelrollen BL/BR für den Fischhauträndel 30°. Grösse 15 x 5 x 4 mm.
2 Rändelrollen BL und 1 Rändelroll BR.

Teilungen unten angeben.

Pas / Pitches / Teilungen: 0.50 mm, 0.60 mm, 0.70 mm, 0.80 mm, 0.90 mm, 1.00 mm, 1.20 mm, 1.50 mm

**Ref. AM 202-10-05 Satz von 3 Rändelrollen A 15x5x4,
gerader Rändel**

CHF 78.00 CHF



Satz von 3 Rändelrollen A für den geraden Rändel. Grösse 15 x 5 x 4 mm.
Teilungen unten angeben.

Pas / Pitches / Teilungen: 0.40 mm, 0.50 mm, 0.60 mm, 0.70 mm, 0.80 mm, 1.00 mm, 1.20 mm, 1.50 mm

Stückhalter - Standard Stückhalter

Ref. PO MVT 01 Stückhalter 7 3/4

CHF 38.00 CHF



Stückhalter cal. 7 3/4 mit einer einstellbaren Schraube.

Ref. PO MVT 02 Stückhalter 8 1/4

CHF 38.00 CHF



Stückhalter cal. 8 1/4 mit einer einstellbaren Schraube.

Ref. PO MVT 03 Stückhalter 8 3/4

CHF 38.00 CHF



Stückhalter cal. 8 3/4 mit einer einstellbaren Schraube.

Ref. PO MVT 04 Stückhalter 9"

CHF 38.00 CHF



Stückhalter cal. 9" mit einer einstellbaren Schraube.

Ref. PO MVT 05 Stückhalter 10 1/2

CHF 38.00 CHF

Stückhalter cal. 10 1/2 mit einer einstellbaren Schraube.



Ref. PO MVT 06 Stückhalter 11 1/2

CHF 38.00 CHF



Stückhalter cal. 11 1/2 mit einer einstellbaren Schraube.

Ref. PO MVT 07 Stückhalter 12 1/2

CHF 38.00 CHF



Stückhalter cal. 12 1/2 mit einer einstellbaren Schraube.

Ref. PO MVT 08 Stückhalter 13"

CHF 38.00 CHF



Stückhalter cal. 13" mit einer einstellbaren Schraube.

Ref. PO MVT 09 Stückhalter 13 1/4

CHF 38.00 CHF



Stückhalter cal. 13 1/4 mit einer einstellbaren Schraube.

Ref. PO MVT 10 Stückhalter 16 1/2

CHF 42.00 CHF

Stückhalter cal. 16 1/2 mit einer einstellbaren Schraube.



Stückhalter - Umkehrbarer Stückhalter

Ref. BAGUE 7750-53 RV Testring für Kal. ETA 7750 und Sellita SW 500-600

CHF 260.00 CHF



Testring für Kal. ETA 7750-53 und Sellita SW 500-600

Ref. FP 1185 RV Stückhalter FP.1185

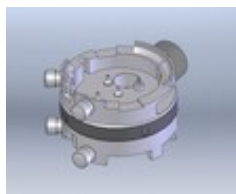
CHF 360.00 CHF



Stückhalter FP 1185 zweiseitig mit 4 einstellbaren Schrauben, 1 Spannschraube und 6 Stösser.

Ref. PO MVT B01 RV Stückhalter Kal. B01

CHF 480.00 CHF



Stückhalter Kal. B01 zweiseitig mit 4 einstellbaren Schrauben, 1 Spannschraube und 4 Stösser.

Ref. PP 400-410-420 RV Zénith und 4030

CHF 380.00 CHF



Stückhalter Zénith 400-410-420 und 4030

Ref. PP 5100 RV Stückhalter Lemania 5100

CHF 330.00 CHF



Stückhalter für Kaliber Lemania 5100.

**Ref. PP 7750-53 RV Stückhalter kal. 7750-53 und Sellita SW
500-510-600**

CHF 360.00 CHF



Umkehrbarer Stückhalter für Kaliber ETA 7750-53 und für Kaliber Sellita SW 500-510-600

Ref. R4130 RV Umkehrbarer Stückhalter 4130

CHF 390.00 CHF



Umkehrbarer Stückhalter 4130

Stückhalter - ETA Stückhalter

**Ref. PO MVT 100-153-163 Stückhalter Kal. 5 1/2 - 6 3/4 ETA
980.153 und 980.163**

CHF 70.00 CHF



Stückhalter Kal. 5 1/2 - 6 3/4 ETA 980.153 und 980.163 mit 3 einstellbaren Schrauben.

**Ref. PO MVT 7750-51-53 Stückhalter für kal. ETA 7750-51-53
und Sellita SW 500-510-600**

CHF 150.00 CHF



Stückhalter für Kaliber ETA 7750-51-53 und für Kaliber Sellita SW 500-510-600

Ref. PO MVT A07 Stückhalter ETA A07

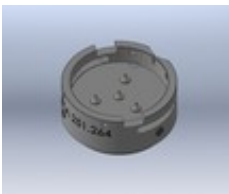
CHF 185.00 CHF



Stückhalter ETA A07

Ref. PO MVT ETA 251.264 Stückhalter 13 1/4 ETA 251.264

CHF 140.00 CHF



Stückhalter cal. 13 1/4 ETA 251.264 mit vier einstellbaren Schrauben

Ref. PO MVT ETA 251.471 Stückhalter 10 1/2 ETA 251.471

CHF 144.20 CHF

Stückhalter cal. 10 1/2 ETA 251.471 mit vier einstellbaren Schrauben und zwei Stosser.



**Ref. PO MVT ETA 280.002 Stückhalter 3 3/4 - 6 3/4 ETA
280.002**

CHF 70.00 CHF



Stückhalter cal. 3 3/4 - 6 3/4 ETA 280.002

Ref. PO MVT ETA 282.001 Stückhalter 5 1/2 - 8 ETA 282.001

CHF 70.00 CHF



Stückhalter 5 1/2 - 8 ETA 282.001 mit einer einstellbaren Schraube.

Ref. PO MVT ETA 2894-2 Stückhalter 12 1/2 ETA 2894-2/S2

CHF 140.00 CHF



Stückhalter cal. 12 1/2 ETA 2894-2/S2 mit einer einstellbaren Schraube und zwei Stosser.

Ref. PO MVT ETA 2895-2 Stückhalter Kal. 11 1/2 ETA 2895-2

CHF 40.00 CHF

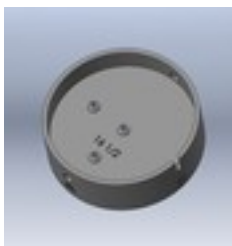


Stückhalter Kal. 11 1/2 ETA 2895-2 mit einstellbaren Schrauben.

Ref. PO MVT ETA 6498-6497 Stückhalter Kal. 16 1/2 ETA

CHF 55.00 CHF

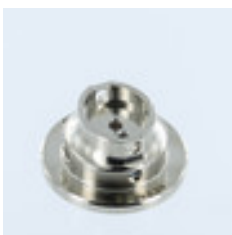
6498/6497



Stückhalter Kal. 16 1/2 ETA 6498 / 6497 mit 3 einstellbaren Schrauben.

**Ref. PO MVT ETA 980.153 Stückhalter 5 1/2 - 6 3/4 ETA
980.153**

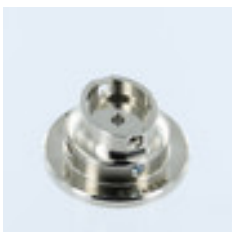
CHF 70.00 CHF



Stückhalter cal. 5 1/2 - 6 3/4 ETA 980.153 mit zwei einstellbaren Schrauben.

**Ref. PO MVT ETA 980.163 Stückhalter 5 1/2 - 6 3/4 ETA
980.163**

CHF 70.00 CHF



Stückhalter cal. 5 1/2 - 6 3/4 ETA 980.163 mit zwei einstellbaren Schrauben.

**Ref. PO MVT ETA E61.511 Stückhalter Kal. 8 1/4 ETA
E61.511**

CHF 40.00 CHF



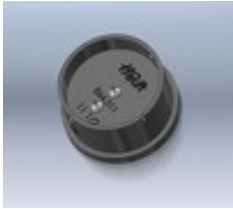
Stückhalter Kal. 8 1/4 ETA E61.511 mit 2 einstellbaren Schrauben.

**Ref. PO MVT ETA E64.511 Stückhalter Kal. 11 1/2 ETA
E64.511**

CHF 40.00 CHF

Stückhalter Kal. 11 1/2 ETA E64.511 mit 2 einstellbaren Schrauben.





Ref. PO MVT ETA G10.212 Stückhalter 13 1/4 ETA G10.212

CHF 140.00 CHF

Stückhalter Kal. 13 1/4 ETA G10.212 mit 4 einstellbaren Schrauben und zwei Stosser.



Stückhalter - Verschiedene Stückhalter

Ref. FP 1185 Ai Stückhalter FP.1185

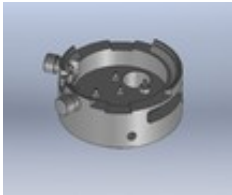
CHF 160.00 CHF



Stückhalter FP.1185 mit 4 einstellbaren Schrauben und 3 Stösser.

Ref. PO MVT B01 Stückhalter für Kal. B01

CHF 190.00 CHF



Stückhalter für Kal. B01.
Besonders gemacht, um Zeiger zu setzen.

Ref. PP 400 Stückhalter für kal. Zenith El Primero und Rolex 4030

CHF 160.00 CHF



Stückhalter für kal. Zenith El Primero und Rolex 4030.
Besonders gemacht, um Zeiger zu setzen.

Ref. PP 400-00 Stückhalter für kal. Zenith El Primero und 4030 mit Drückerblockierung bei 4 Uhr und Unruhstopp bei 10 Uhr

CHF 320.00 CHF



Stückhalter für kal. Zenith El Primero und 4030 mit Drückerblockierung bei 4 Uhr und Unruhstopp bei 10 Uhr
Besonders gemacht, um Zeiger zu setzen.

Stückhalter - Stützschrauben

**VAPM 01 Stützschraube für Stückhalter, Durchmesser und
Längen auf Anfrage**

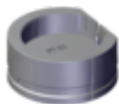
CHF 4.00 CHF



Stützschraube für Stückhalter
Durchmesser und Längen auf Anfrage

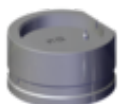
Winkelheberdrucker - Winkelheberdrucker

Ref. PT 01 Halter für das Entfernen der Stellwelle cal. ETA 7750, ETA 7751, ETA A08/L01 et ETA A08-L11 **CHF 80.00 CHF**



Halter für das Entfernen der Stellwelle durch Druck auf den Winkelhebel. Für cal. ETA 7750, ETA 7751, ETA A08/L01 et ETA A08-L11.

Ref. PT 02 Halter für das Entfernen der Stellwelle cal. ETA 2892A2, ETA A31L01 et ETA V8XR5 **CHF 80.00 CHF**



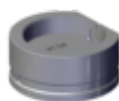
Halter für das Entfernen der Stellwelle durch Druck auf den Winkelhebel. Für cal. ETA 2892A2, ETA A31L01 et ETA V8XR5.

Ref. PT 03 Halter für das Entfernen der Stellwelle cal. ETA 2000-1 **CHF 80.00 CHF**



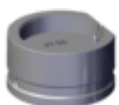
Halter für das Entfernen der Stellwelle durch Druck auf den Winkelhebel. Für cal. ETA 2000-1.

Ref. PT 04 Halter für das Entfernen der Stellwelle cal. ETA 251.262, ETA 251.264, ETA 251.294 **CHF 80.00 CHF**



Halter für das Entfernen der Stellwelle durch Druck auf den Winkelhebel. Für cal. ETA 251.262, ETA 251.264, ETA 251.294.

Ref. PT 05 Halter für das Entfernen der Stellwelle cal. ETA 2824-2 **CHF 80.00 CHF**



Halter für das Entfernen der Stellwelle durch Druck auf den Winkelhebel. Für cal. ETA 2824-2.

**Ref. PT 06 Halter für das Entfernen der Stellwelle cal. ETA
A07.171**

CHF 80.00 CHF

Halter für das Entfernen der Stellwelle durch Druck auf den Winkelhebel. Für cal. ETA A07.171.



**Ref. PT 07 Halter für das Entfernen der Stellwelle cal. ETA
955.412**

CHF 80.00 CHF

Halter für das Entfernen der Stellwelle durch Druck auf den Winkelhebel. Für cal. ETA 955.412.



**Ref. PT 08 Halter für das Entfernen der Stellwelle cal. ETA
956.412**

CHF 80.00 CHF

Halter für das Entfernen der Stellwelle durch Druck auf den Winkelhebel. Für cal. ETA 956.412.



**Ref. PT 09 Halter für das Entfernen der Stellwelle cal. ETA
980.153**

CHF 95.00 CHF

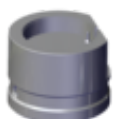
Halter für das Entfernen der Stellwelle durch Druck auf den Winkelhebel. Für ETA 980.153 et ETA 980.163.



**Ref. PT 10 Halter für das Entfernen der Stellwelle cal. ETA
956.112**

CHF 80.00 CHF

Halter für das Entfernen der Stellwelle durch Druck auf den Winkelhebel. Für ETA 956.112.



**Ref. PT 11 Halter für das Entfernen der Stellwelle cal. ETA
2671**

CHF 80.00 CHF



Halter für das Entfernen der Stellwelle durch Druck auf den Winkelhebel. Für ETA 2671.

**Ref. PT 12 Halter für das Entfernen der Stellwelle cal. ETA
2894-2**

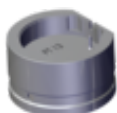
CHF 80.00 CHF



Halter für das Entfernen der Stellwelle durch Druck auf den Winkelhebel. Für ETA 2894-2.

**Ref. PT 13 Halter für das Entfernen der Stellwelle cal. ETA
251.471**

CHF 80.00 CHF



Halter für das Entfernen der Stellwelle durch Druck auf den Winkelhebel. Für cal. ETA 251.471.

**Ref. PT 14 Halter für das Entfernen der Stellwelle cal. ETA
955.112**

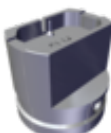
CHF 80.00 CHF



Halter für das Entfernen der Stellwelle durch Druck auf den Winkelhebel. Für cal. ETA 955.112.

**Ref. PT 15 Halter für das Entfernen der Stellwelle cal. ETA
280.002**

CHF 95.00 CHF



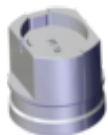
Halter für das Entfernen der Stellwelle durch Druck auf den Winkelhebel. Für ETA 280.002.

Ref. PT 16 Halter für das Entfernen der Stellwelle cal. ETA

CHF 95.00 CHF



901.001



Halter für das Entfernen der Stellwelle durch Druck auf den Winkelhebel. Für cal. ETA 901.001.

Ref. PT 17 Halter für das Entfernen der Stellwelle cal. ETA

CHF 80.00 CHF

F05.101



Halter für das Entfernen der Stellwelle durch Druck auf den Winkelhebel. Für cal. ETA F05.101.

Korbe - Plastikkorb

Ref. PA 400 Satz von 5 Körbe Ø 63mm, H. 8mm, Ø Löcher 1mm

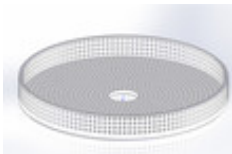
CHF 608.00 CHF



Satz von 5 Körbe Ø 63mm, Höhe 8 mm
8 Abteilungen, 4 Abteilungen, 3 Abteilungen, 2 Abteilungen, ohne Abteilung
1 Deckel und 5 Kerne

Ref. PA 400-00-01 Korb Ø 63mm, H. 8mm, Ø Löcher 1mm

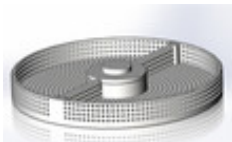
CHF 90.00 CHF



Korb Ø 63mm allein ohne Kern und Scheide (Wand), Höhe 8 mm

Ref. PA 400-02-01 Korb Ø 63mm, H. 8mm, Ø Löcher 1mm

CHF 106.00 CHF



Korb Ø 63 mm mit 2 Abteilungen, Höhe 8 mm
Mit Kern
Mit 2 kleine Scheide (Wand)

Ref. PA 400-03-01 Korb Ø 63mm, H. 8mm, Ø Löcher 1mm

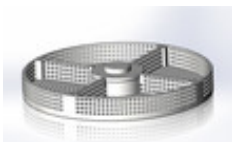
CHF 112.00 CHF



Korb Ø 63 mm mit 3 Abteilungen, Höhe 8 mm
Mit Kern
Mit 3 kleine Scheide (Wand)

Ref. PA 400-04-01 Korb Ø 63mm, H. 8mm, Ø Löcher 1mm

CHF 118.00 CHF



Korb Ø 63 mm mit 4 Abteilungen, Höhe 8 mm
Mit Kern
Mit 4 kleine Scheide (Wand)

Ref. PA 400-08-01 Korb Ø 63mm, H. 8mm, Ø Löcher 1mm

CHF 142.00 CHF



Korb Ø 63 mm mit 8 Abteilungen, Höhe 8 mm
Mit Kern
Mit 8 kleine Scheide (Wand)

Ref. PA 450-00-03 Korb Ø 82mm, H. 8mm, Ø Löcher 3mm

CHF 110.00 CHF



Korb ohne Abteilung, Ø ext. 82 mm, Höhe 8.00 mm, Ø Locher 3.00 mm

Ref. PA 450-010-01 Basket Ø 82mm, ht 8mm, Ø holes 1mm

CHF 170.00 CHF



Korb mit 10 Abteilungen, 1 Kern, 10 grosse Abschnitte, Ø ext. 82 mm, Höhe 8.00 mm, Ø Locher 1.00 mm

Ref. PA 450-03-01 Korb Ø 82mm, H. 8mm, Ø Löcher 1mm

CHF 128.00 CHF



Korb mit 3 Abteilungen, 1 Kern, 3 grosse Abschnitte, Ø ext. 82 mm, Höhe 8.00 mm, Ø Locher 1.00 mm

Ref. PA 450-04-01 Korb Ø 82mm, H. 8mm, Ø Löcher 1mm

CHF 134.00 CHF



Korb mit 4 Abteilungen, 1 Kern, 4 grosse Abschnitte, Ø ext. 82 mm, Höhe 8.00 mm, Ø Locher 1.00 mm

Ref. PA 450-06-02 Korb Ø 82mm, H. 8mm, Ø Löcher 2mm

CHF 146.00 CHF



Korb mit 6 Abteilungen, 1 Kern, 6 grosse Abschnitte, Ø ext. 82 mm, Höhe 8.00 mm, Ø Locher 2.00 mm

Ref. PA 450-06-05 Korb Ø 82mm, H. 8mm, Ø Löcher 5mm

CHF 128.80 CHF

Korb mit 6 Abteilungen, 1 Kern, 6 grosse Abschnitte, Ø ext. 82 mm, Höhe 8.00 mm, Ø Abschnittslocher 4.00 mm, Ø Basislocher 5.00 mm



Ref. PA 450-08-01 Korb Ø 82mm, H. 8mm, Ø Löcher 1mm

CHF 158.00 CHF



Korb mit 8 Abteilungen, 1 Kern, 8 grosse Abschnitte, Ø ext. 82 mm, Höhe 8.00 mm, Ø Locher 1.00 mm

Ref. PA 450-10-02 Korb Ø 82mm, H. 8mm, Ø Löcher 2mm

CHF 170.00 CHF



Korb mit 10 Abteilungen, 1 Kern, 10 grosse Abschnitte, Ø ext. 82 mm, Höhe 8.00 mm, Ø Locher 2.00 mm

Ref. PA 450-16-01 Korb Ø 82mm, H. 8mm, Ø Löcher 1mm

CHF 174.00 CHF



Korb mit 16 Abteilungen, 1 Kern, 2 grosse Abschnitte, 8 kleine Abschnitte, Ø ext. 82 mm, Höhe 8.00 mm, Ø Locher 1.00 mm

Ref. PA 455-04-03 Korb Ø 82mm, H. 15.5mm, Ø Löcher 3mm

CHF 145.00 CHF



Korb mit 4 Abteilungen, 1 Kern, 4 grosse Abschnitte, Ø ext. 82 mm, Höhe 15.50 mm, Ø Locher 3.00 mm

Ref. PA 455-07-03 Korb Ø 82mm, H. 15.5mm, Ø Löcher 3mm

CHF 145.00 CHF

Korb mit 8 Knöpfe Ø 5.00 mm, Ø ext. 82 mm, Höhe 15.50 mm, Ø Locher 3.00 mm





Korbe - Messingkorb

Ref. PA 460-01 Vernickelter Messingkorb Ø 23mm, H. 13.5mm, Maschenabstand 0,25 mm

CHF 14.50 CHF



Washkorb Ø 23 mm, Höhe 13.5 mm
Vernickelter Messingkorb, Gitter aus Edelstahl
Maschenabstand 0,25 mm

Ref. PA 460-01-01 Vernickelter Messingkorb Ø 23mm, H. 13.5mm, Maschenabstand 0,1 mm

CHF 13.00 CHF



Washkorb Ø 23 mm, Höhe 13.5 mm
Vernickelter Messingkorb, Gitter aus Edelstahl
Maschenabstand 0,1 mm

Ref. PA 460-02 Vernickelter Messingkorb Ø 16mm, H. 12.5mm, Maschenabstand 0,25 mm

CHF 14.50 CHF



Washkorb Ø 16 mm, Höhe 12.5 mm
Vernickelter Messingkorb, Gitter aus Edelstahl
Maschenabstand 0,25 mm

Ref. PA 460-03 Vernickelter Messingkorb Ø 14mm, H. 8.5mm, Maschenabstand 0,25 mm

CHF 14.50 CHF



Washkorb Ø 14 mm, Höhe 8.5 mm
Vernickelter Messingkorb, Gitter aus Edelstahl
Maschenabstand 0,25 mm

**Ref. PA 460-04 Vernickelter Messingkorb Ø 23mm, H. 9mm,
Maschenabstand 0,25 mm**

CHF 14.50 CHF



Washkorb für kleine Komponenten. Höhe 9 mm, Ø 23 mm.
Vernickelter Messingkorb, Gitter aus Edelstahl
Maschenabstand 0,25 mm

**Ref. PA 460-05 Vernickelter Messingkorb Ø 23mm, H. 11mm,
Maschenabstand 0,25 mm**

CHF 14.50 CHF



Washkorb für kleine Komponenten. Höhe 11 mm, Ø 23 mm.
Vernickelter Messingkorb, Gitter aus Edelstahl
Maschenabstand 0,25 mm

**Ref. PA 460-10 Vernickelter Messingkorb, Abmessungen auf
Anfrage**

CHF 0.00 CHF



Personalisierte Waschkörbe. Der Durchmesser, die Höhe und das Gitter können auf Verlangen
eingestellt werden.
Vernickelter Messingkorb, Gitter aus Edelstahl
Bestellung für mindestens 300 Stück. Preise auf Anfrage.

Korbe - Edelstahlkorb

**Ref. PA 461-01 Edelstahlkorb Ø 23mm, H. 13.5mm,
Maschenabstand 0,25 mm**

CHF 17.00 CHF



Washkorb Ø 23 mm, Höhe 13.5 mm
Korb und Gitter aus Edelstahl
Maschenabstand 0,25 mm

**Ref. PA 461-02 Edelstahlkorb Ø 16mm, H. 12.5mm,
Maschenabstand 0,25 mm**

CHF 17.00 CHF



Washkorb Ø 16 mm, Höhe 12.5 mm
Korb und Gitter aus Edelstahl
Maschenabstand 0,25 mm

**Ref. PA 461-03 Edelstahlkorb Ø 14mm, H. 8.5mm,
Maschenabstand 0,25 mm**

CHF 17.00 CHF



Washkorb Ø 14 mm, Höhe 8.5 mm
Korb und Gitter aus Edelstahl
Maschenabstand 0,25 mm

Korbe - Zuberhörteile

Ref. PA 400-20 Noyau

CHF 6.00 CHF



Noyau pour positionner les différents paniers

Ref. PA 400-21-01 Deckel Ø 63mm, Ø Löcher 1mm

CHF 24.80 CHF



Deckel für Korb Ref PA 400-01

Ref. PA 400-22-01 Kleine Scheide (Wand), Ø Löcher 1mm

CHF 6.00 CHF



Kleine Scheide (Wand) allein

Ref. PA 450-20 Kern

CHF 6.00 CHF



Kern allein

Ref. PA 450-21-01 Deckel Ø 82mm, Ø Löcher 1mm

CHF 40.00 CHF



Deckel, Ø ext. 82 mm, Höhe 1.50 mm, Ø Locher 1.00 mm

Ref. PA 450-21-05 Deckel Ø 82mm, Ø Löcher 5mm

CHF 30.90 CHF

Deckel, Ø ext. 82 mm, Höhe 1.50 mm, Ø Locher 5.00 mm



Ref. PA 450-22-01 Kleine Scheide (Wand), Ø Löcher 1mm

CHF 6.00 CHF



Kleine Scheide (Wand) allein

Ref. PA 450-23-01 Grosse Scheide (Wand), Ø Löcher 1mm

CHF 8.00 CHF



Grosse Scheide (Wand) allein

Zeigerreisser_OLD - Zubehörteile

Ref. AR AI 01-00 AR AI Werkzeug ohne Spitze und Stutzen

CHF 35.00 CHF



Werkzeug zum Zeiger ziehen. Dieses Set enthält einen Griff, eine Schraube, einen Stiel und einen Feder. Zum ergänzen mit Stutzen und Spitze Ihrer Wahl.

Bitte die Farbe der Schraube hier unten wählen.

Couleur du bouchon: Bleu / Blue, Brun / Brown, Gris / Grey, Jaune / Yellow, Noir / Black, Rouge / Red, Vert / Green, Violet / Purple

Ref. AR AI 01-01 Griff allein für AR AI Werkzeug

CHF 20.00 CHF



Griff allein für AR AI Werkzeug.

Ref. AR AI 01-02 Schraube alleine für AR AI Werkzeug

CHF 10.00 CHF



Schraube alleine für AR AI Werkzeug.

Bitte Farbe hier unten wählen.

Couleur: Bleu / Blue, Brun / Brown, Gris / Grey, Jaune / Yellow, Noir / Black, Rouge / Red, Vert / Green, Violet / Purple

Ref. AR AI 01-03 Stiel allein für AR AI Werkzeug

CHF 5.00 CHF



Stiel allein für AR AI Werkzeug.

Ref. AR AI 01-05 Ersatzfeder AR AI

CHF 1.00 CHF



Ersatzfeder für AR AI Werkzeug.

Ref. AR AI 10-00 Aufbewahrungskoffer AR AI

CHF 40.00 CHF

Aufbewahrungskoffer mit acht Lagen für AR AI Werkzeug.





Werkzeuge - Werkzeuge

Ref. BL 01 Feilenwerkzeug

CHF 1400.00 CHF



Feilenwerkzeug
Bereich 40 x 25 mm
Max. Höhe 10 mm

Ref. CG 100 Zirkel für Graveur

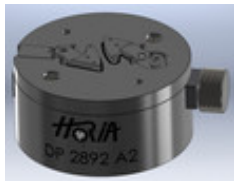
CHF 242.10 CHF



Zirkel für Graveur

Ref. DP 2892 A2 Werkzeug zum verstimfen

CHF 1950.00 CHF



Werkzeug zum verstimfen für cal. ETA 2892

Ref. ET 01 Präzisionschraubstock

CHF 310.00 CHF



Grösse 15 x 15 mm
Max. Öffnung 12 mm

Ref. ET 02 Plakette

CHF 51.00 CHF



Aus Messing
2 Stück

Ref. ET 03 Zeigerschraubstock

CHF 242.10 CHF



Ref. ET 04 Peek Plakette

CHF 51.00 CHF



Aus Peek
2 Stück

Ref. HC 01 Acht-Ziffern

CHF 460.00 CHF



Acht-Ziffern auf Sockel

Ref. MA 01 Handfutter

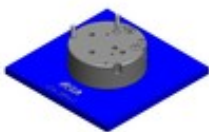
CHF 77.00 CHF



Handfutter für Spannzangen B8

Ref. MRM ETA 2894-2 ETA 2894-2 Modul Federhalterung

CHF 310.00 CHF



ETA 2894-2 Modul Federhalterung

Ref. SP 01 Träger

CHF 45.00 CHF



Träger für Zange B8 (ohne Zange)
Mit einer Ø15,00 und einer Ø32,00 Mutter

Ref. SR 100 Einstellbarer Halter für B8-Zangen

CHF 290.00 CHF



Einstellbarer Halter für B8-Zangen. Anschlagschrauben ums Anziehen einzustellen.
Ideal für das Anziehen des Kanons der Hand.
Ohne B8 Zangen geliefert.

Ref. TOH 100 Halter für Tohnichi

CHF 597.40 CHF



Halter für Tohnichi

Werkzeuge - Schraubenzieher

Ref. TO 02 Satz von Schraubenzieher

CHF 130.00 CHF



Bestehend aus:

8 Stk. Ø 0.60 / 0.80 / 1.00 / 1.20 / 1.40 / 1.60 / 2.00 / 2.50 mm

1 Sockel ohne Röhrchen für Ersatzbohrer

Ref. TO 02-02 Schraubenzieher N°1 - N°14 (0.50 - 2.00 mm)

CHF 9.00 CHF



Rostfreien Schraubenzieher allein

Preis per Stück, für minimum 100 Stücke

Stiel von 0.50 bis 1.50, Ø 4.00 mm

Stiel von 1.60 bis 2.00, Ø 4.50 mm

Ø mm: N°01 Ø 0.50, N°02 Ø 0.60, N°03 Ø 0.70, N°04 Ø 0.80, N°05 Ø 0.90, N°06 Ø 1.00, N°07 Ø 1.10, N°08 Ø 1.20, N°09 Ø 1.30, N°10 Ø 1.40, N°11 Ø 1.50, N°12 Ø 1.60, N°13 Ø 1.80, N°14 Ø 2.00

Ref. TO 02-04 Schraubenzieher N°1 - N°4 (2.20 - 3.50 mm)

CHF 15.00 CHF



Rostfreien Schraubenzieher allein

Preis per Stück, für minimum 50 Stücke

Stiel Ø 5.00 mm

Ø mm: N°01 Ø 2.20, N°02 Ø 2.50, N°03 Ø 3.00, N°04 Ø 3.50

Ref. TO 02-06 Schraubenzieherslunte N°1 - N°15 (0.60 - 2.00 mm)

CHF 2.00 CHF

Schraubenzieherslunte

Ø mm: N°01 Ø 0.60, N°02 Ø 0.70, N°03 Ø 0.80, N°04 Ø 0.90, N°05 Ø 1.00, N°06 Ø 1.10, N°07 Ø 1.20, N°08 Ø 1.30, N°09 Ø 1.40, N°10 Ø 1.50, N°11 Ø 1.60, N°12 Ø 1.70, N°13 Ø 1.80, N°14 Ø 1.90, N°15 Ø 2.00

Ref. TO 02-08 Schraubenzieherslunte N°1 - N°6 (2.50 - 3.00 mm)

CHF 2.50 CHF

Schraubenzieherslunte

Ø mm: N°01 Ø 2.50, N°02 Ø 2.60, N°03 Ø 2.70, N°04 Ø 2.80, N°05 Ø 2.90, N°06 Ø 3.00

Werkzeuge - Satz von Schlüssel für Röhre und Drucker

Ref. CL 10 Koffer mit Schraubenzieher und Schlüsseln

CHF 1584.00 CHF



Koffer mit Schraubenziehersstiel und 10 Schlüssel für Röhre, Drucker oder Korrektoren.

- Ref. CL 10-01: Schraubenziehersstiel
- Ref. CL 10 10 01 : Inbusschlüssel 1.40 ext.
- Ref. CL 10 10 02 : Inbusschlüssel 1.52 ext.
- Ref. CL 10 10 03 : Inbusschlüssel 1.70 ext.
- Ref. CL 10 10 04 : Schlüssel 8 Seiten 1.78 ext.
- Ref. CL 10 10 05 : Inbusschlüssel 1.93 ext.
- Ref. CL 10 10 06 : Schlüssel 8 Seiten 2.18 ext.
- Ref. CL 10 10 07 : Inbusschlüssel 1.78 ext.
- Ref. CL 10 10 08 : Inbusschlüssel 2.47 ext.
- Ref. CL 10 10 09 : Inbusschlüssel 2.77 ext.
- Ref. CL 10 10 10 : Inbusschlüssel 2.93 ext.
- Ref. CL 10 10 11 : Inbusschlüssel 3.35 ext.
- Ref. CL 10 20 01 : Schlüssel 8 Seiten 2.47 int.
- Ref. CL 10 20 02 : Schlüssel 8 Seiten 2.77 int.
- Ref. CL 10 20 03 : Schlüssel 8 Seiten 2.93 int.
- Ref. CL 10 20 04 : Inbusschlüssel 3.35 int.
- Ref. CL 10 20 05 : Schlüssel 8 Seiten 3.15 int.
- Ref. CL 10 30 01 : Schlüssel 22 Zähne teeth int.
- Ref. CL 10 30 02 : Schlüssel 16 Zähne teeth int.
- Ref. CL 10 30 03 : Schlüssel 22 Zähne teeth int.
- Ref. CL 10 30 04 : Schlüssel 22 Zähne teeth int.
- Ref. CL 10 40 01 : Schlüssel 16 Zähne teeth ext.
- Ref. CL 10 40 02 : Schlüssel 16 Zähne teeth ext.
- Ref. CL 10 40 03 : Schlüssel 22 Zähne ext.
- Ref. CL 10 40 04 : Schlüssel 22 Zähne ext.
- Ref. CL 10 40 05 : Schlüssel 22 Zähne ext.

Ref. CL 10-01 Schraubenziehersstiel

CHF 24.00 CHF



Nur Schraubenziehersstiel für Schlüssel

Ref. CL 10-C01 Leere Schachtel

CHF 60.00 CHF



Leere Schachtel mit geschnittenen Schaumstoff

Werkzeuge - Schlüssel

Ref. CL 10-10-01 Inbusschlüssel 1.40 ext.

CHF 60.00 CHF



Externe Inbusschlüssel 1.40 mm für Röhre

Ref. CL 10-10-02 Inbusschlüssel 1.52 ext.

CHF 60.00 CHF



Externe Inbusschlüssel 1.52 mm für Röhre

Ref. CL 10-10-03 Inbusschlüssel 1.70 ext.

CHF 60.00 CHF



Externe Inbusschlüssel 1.70 mm für Röhre

Ref. CL 10-10-04 Schlüssel 8 Seiten 1.78 ext.

CHF 60.00 CHF



Externe Schlüssel 8 Seiten 1.78 mm für Röhre

Ref. CL 10-10-05 Inbusschlüssel 1.93 ext.

CHF 60.00 CHF



Externe Inbusschlüssel 1.93 mm für Röhre

Ref. CL 10-10-06 Schlüssel 8 Seiten 2.18 ext.

CHF 60.00 CHF



Externe Schlüssel 8 Seiten 2.18 mm für Röhre

Ref. CL 10-10-07 Inbusschlüssel 1.78 ext.

CHF 60.00 CHF

Externe Inbusschlüssel 1.78 mm für Röhre



Ref. CL 10-10-08 Inbusschlüssel 1.60 ext.

CHF 60.00 CHF



Externe Inbusschlüssel 1.60 mm für Röhre

Ref. CL 10-10-09 Inbusschlüssel 1.48 ext.

CHF 60.00 CHF



Externe Inbusschlüssel 1.48 mm für Röhre

Ref. CL 10-10-10 Inbusschlüssel 2.28 ext.

CHF 60.00 CHF



Externe Inbusschlüssel 2.28 mm für Röhre

Ref. CL 10-10-11 Inbusschlüssel 1.88 ext.

CHF 60.00 CHF



Externe Inbusschlüssel 1.88 mm für Röhre

Ref. CL 10-20-01 Schlüssel 8 Seiten 2.47 int.

CHF 60.00 CHF



Interne Schlüssel 8 Seiten 2.47 mm für Drücker

Ref. CL 10-20-02 Schlüssel 8 Seiten 2.77 int.

CHF 60.00 CHF



Interne Schlüssel 8 Seiten 2.77 mm für Drücker

Ref. CL 10-20-03 Schlüssel 8 Seiten 2.93 int.

CHF 60.00 CHF



Interne Schlüssel 8 Seiten 2.93 mm für Drucker

Ref. CL 10-20-04 Schlüssel 6 Seiten 3.35 int.

CHF 60.00 CHF



Interne Schlüssel 6 Seiten 3.35 mm

Ref. CL 10-20-05 Schlüssel 8 Seiten 3.15 int.

CHF 60.00 CHF



Interne Schlüssel 8 Seiten 3.15 mm

Ref. CL 10-30-01 Schlüssel 22 Zähne int.

CHF 60.00 CHF



Interne Schlüssel 22 Zähne
Ø intern der Zähne: 2.51 mm
Ø extern der Zähne: 2.80 mm

Ref. CL 10-30-02 Schlüssel 16 Zähne int.

CHF 60.00 CHF



Interne Schlüssel 16 Zähne für geschraubte korrektoren Boninchi
Ø intern der Zähne: 2.35 mm
Ø extern der Zähne: 2.75 mm

Ref. CL 10-30-03 Schlüssel 22 Zähne int.

CHF 60.00 CHF



Interne Schlüssel 22 Zähne
Ø intern der Zähne: 3.05 mm
Ø extern der Zähne: 3.40 mm

Ref. CL 10-30-04 Schlüssel 22 Zähne int.

CHF 60.00 CHF

Interne Schlüssel 22 Zähne



Ø intern der Zähne: 3.35 mm
Ø extern der Zähne: 3.85 mm

Ref. CL 10-40-01 Schlüssel 16 Zähne ext.

CHF 60.00 CHF



Externe Schlüssel 16 Zähne für Röhre
Ø intern der Zähne: 1.58 mm
Ø extern der Zähne: 1.90 mm

Ref. CL 10-40-02 Schlüssel 16 Zähne ext.

CHF 60.00 CHF



Externe Schlüssel 16 Zähne für Röhre
Ø intern der Zähne: 2.58 mm
Ø extern der Zähne: 3.02 mm

Ref. CL 10-40-03 Schlüssel 22 Zähne ext.

CHF 60.00 CHF



Externe Schlüssel 22 Zähne für Röhre
Ø intern der Zähne: 1.95 mm
Ø extern der Zähne: 2.18 mm

Ref. CL 10-40-04 Schlüssel 22 Zähne ext.

CHF 60.00 CHF



Externe Schlüssel 22 Zähne für Röhre
Ø intern der Zähne: 2.45 mm
Ø extern der Zähne: 2.75 mm

Ref. CL 10-40-05 Schlüssel 22 Zähne ext.

CHF 60.00 CHF



Externe Schlüssel 22 Zähne für Röhre
Ø intern der Zähne: 2.25 mm
Ø extern der Zähne: 2.48 mm

Werkzeuge - Werkzeug um die Länge des Armbandes zu setzen

Ref. OMLB 100 Sockel allein

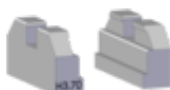
CHF 480.00 CHF



Sockel mit Spannschrauben und Löcher um Klingen zu richten.

Ref. OMLB 200 Satz von Spannklauben

CHF 80.00 CHF



Austauschbare Spannklauben. Diese Spannklauben sind für verschiedene Armbänder angepasst.
Preis auf Anfrage gemäss der für die Spannklauben gewünschten Form.

Ref. TO 100-01 Schraubenziehergriff

CHF 60.00 CHF



Zwei Schraubenziehergriff für Ref. OMLB 100.

Ref. TO 100-01-00 Satz von Klingen

CHF 29.40 CHF



Satz von Klingen für Ref. OMLB 100, enthält:

2x Ref. TO 100-01-80-25 = Ø 0.80 mm

2x Ref. TO 100-01-100-25 = Ø 1.00 mm

2x Ref. TO 100-01-150-25 = Ø 1.50 mm

Micros - Micros

Ref. MI 200 Micros aus Alu

CHF 35.10 CHF



Mikros aus eloxiertem Aluminium
Vergrößerung 2x, 3x, 4x, 5x, 6x, 10x
Verschiedene Farben auf Anfrage

Ref. MI 202 Micros aus Plastik

CHF 22.70 CHF



Unzerbrechliches Plastik
Ring aus farbiges Alu

Modell - Modell

Ref. MEB 01 Unruh System mit schweizer Ankerhemmung

CHF 2700.00 CHF



Unruh-System mit schweizer Ankerhemmung. Ungefähr 10-fach vergrößert. Funktionell, Handaufzug, ungefähr 10 Minuten Marschreserve.
Basis Ø 15 cm, Höhe 19 cm.

Ref. MEB 01-01 Schutzglocke

CHF 120.00 CHF



Schutzglocke aus Plexiglas für das Unruhmodell und den Federauszug.
Innendurchmesser 151 mm und Höhe 200 mm